

## Vortrag III

# Aktualisierte Zustandsbewertung Grundwasser

### Ziel:

guter mengenmäßiger und chemischer Zustand der  
Grundwasserkörper

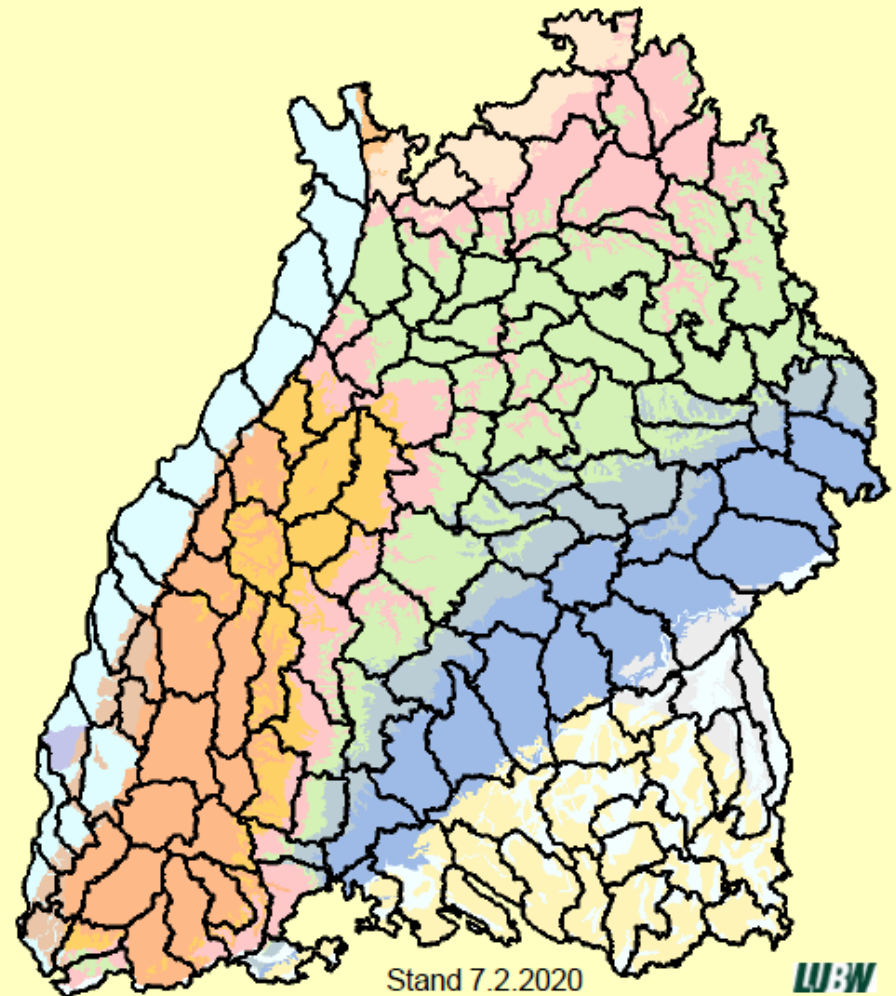


# WRRL Grundwasser

## Betrachtungsebene: Grundwasserkörper (GWK)

landesweite Neuabgrenzung für den  
Bewirtschaftungsplan 2021

anhand der hydrogeologischen  
Verhältnisse in Anlehnung an die  
Teilbearbeitungsgebiete



# WRRL Grundwasser

## Bewertung des chemischen Zustands für Nitrat

Der chemische Grundwasserzustand ist **gut**, wenn in einem Grundwasserkörper

- an **keiner Messstelle** die **Schwellenwerte überschritten** werden
- *oder* die Belastung auf **weniger als 1/5 der Fläche** vorliegt.

→ **Schwellenwert für Nitrat: 50 mg/l**

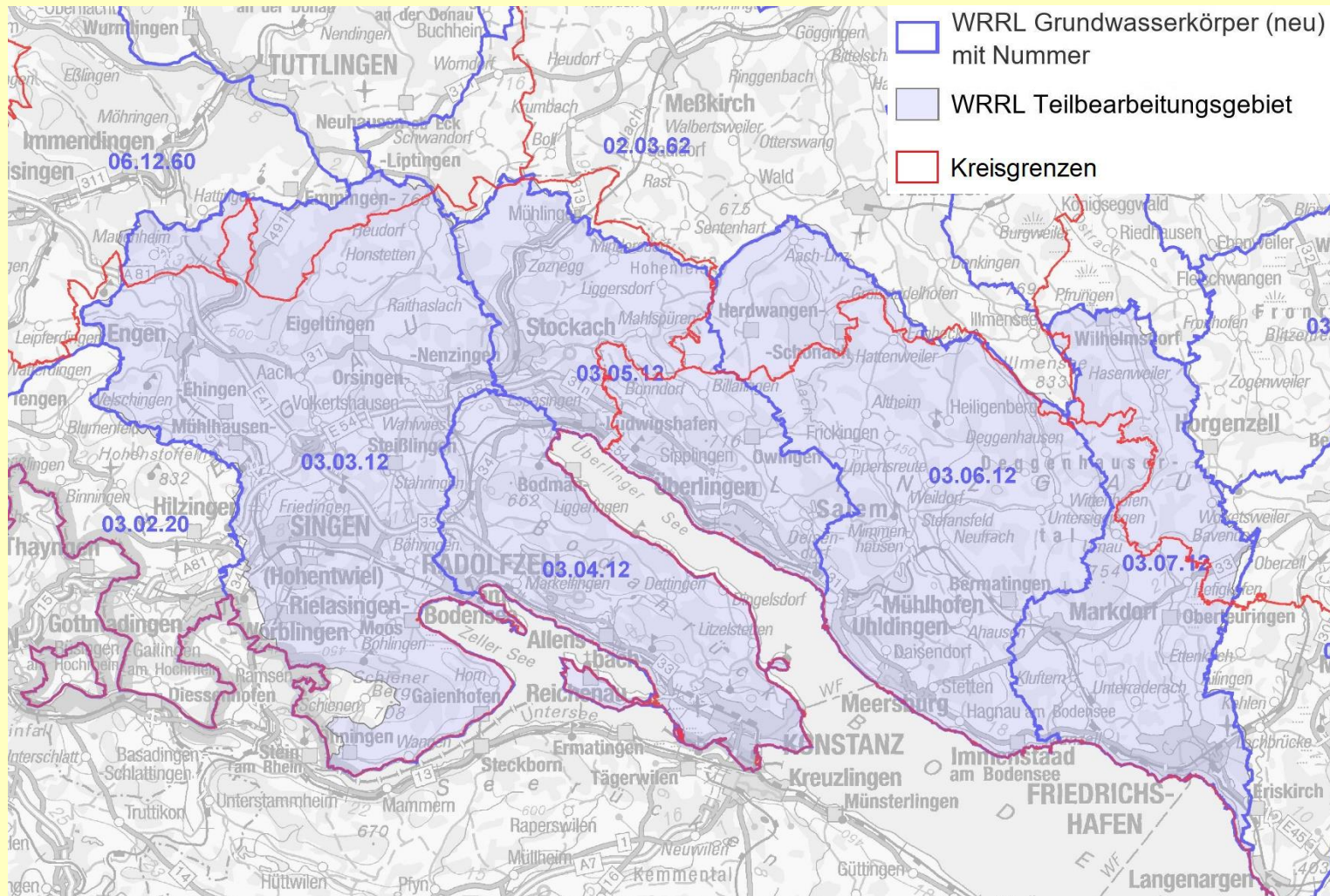
### Verschlechterungsverbot:

Bei signifikant steigendem Trend und Messwerten über 75% des Schwellenwerts müssen Maßnahmen zur Einleitung einer Trendumkehr ergriffen werden.

→ **Einleitung der Trendumkehr ab 37,5 mg/l Nitrat und signifikant steigendem Trend**

# WRRL Grundwasser

## Grundwasserkörper im TBG 12



# WRRL Grundwasser

## Bewertung des Zustands

### Grundlagen

- alle unterirdischen Einzugsgebiete (EZG) der relevanten Messstellen
- Alle Wasserschutzgebiete mit Status „festgesetzt“ und „vorläufig angeordnet“

### Grundwasserbelastung

- Nitratkonzentration der zugehörigen Messstelle über 50 mg/l oder zwischen 37,5 – 50 mg/l mit signifikant steigendem Trend
- Sanierungsgebiet nach SchALVO

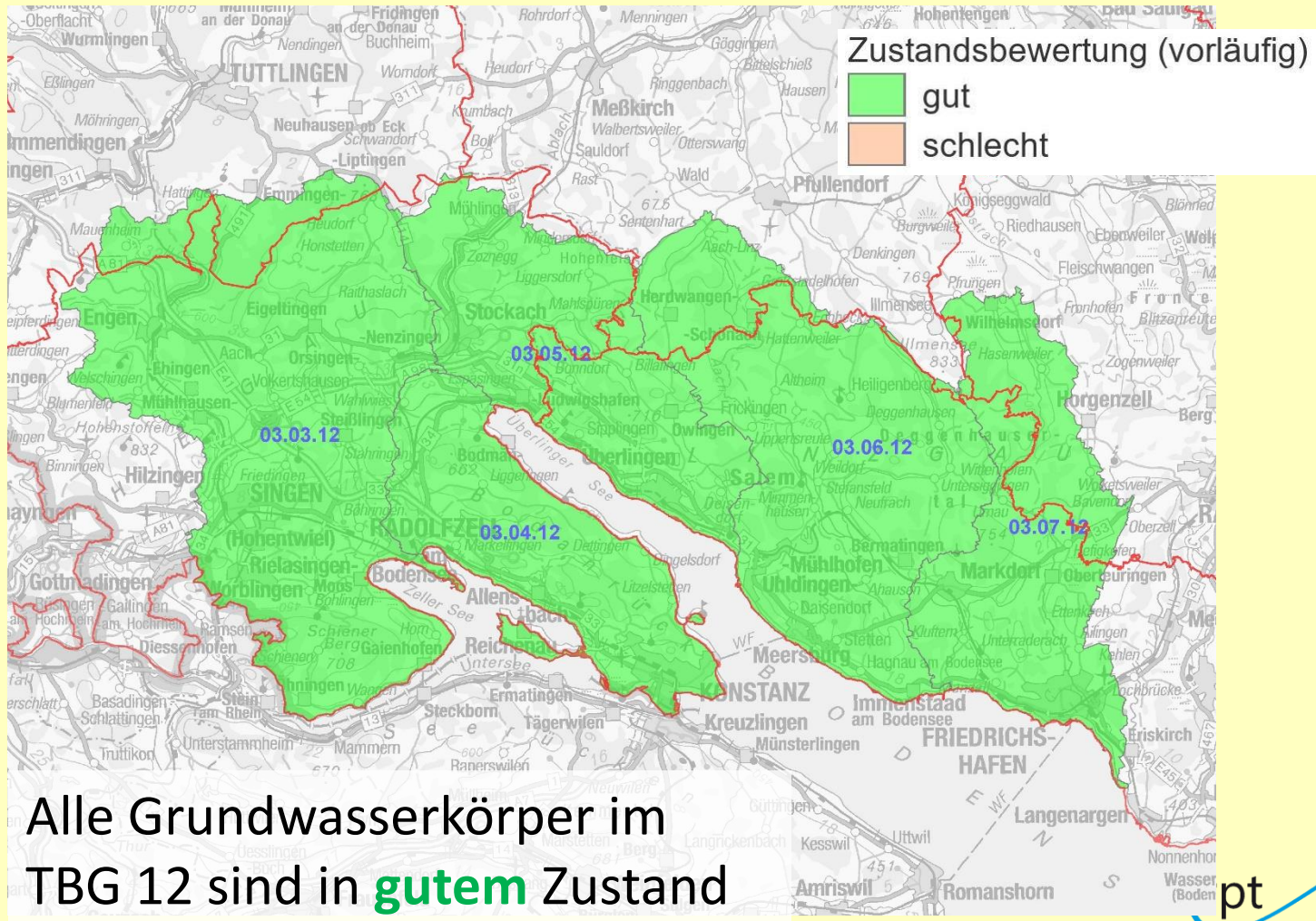
### Flächenquotient

$$= \frac{\text{EZG belasteter Messstellen und Sanierungsgebiete}}{\text{EZG aller relevanten Messstellen und Wasserschutzgebiete}}$$

{ < 1/5 gut  
> 1/5 schlecht

# WRRL Grundwasser

## Zustand



# WRRL Grundwasser

## Zusammenfassung

Für die **Zustandsbewertung des Parameters Nitrat** liegen Ergebnisse der LUBW vor.

Für die Aktualisierung/Fortschreibung des Bewirtschaftungsplans steht noch aus:

- die Risikobewertung für Nitrat (2021-2027)
- die Bewertung anderer Stoffe und Stoffgruppen
- die Bewertung des mengenmäßigen Zustands

Maßnahmen werden in der Präsentation „Maßnahmenprogramm - Minderung diffuser Nährstoffeinträge“ der Landwirtschaftsverwaltung beschrieben