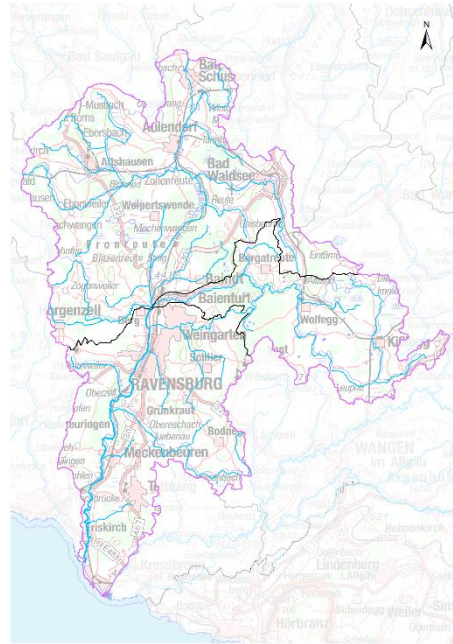




Rhein
(Baden-Württemberg)



Umsetzung der EG-Wasserrahmenrichtlinie

Begleitdokumentation

Teilbearbeitungsgebiet 11 Schussen

Kartenanhang

– Stand: Dezember 2021 –

BEARBEITUNG:

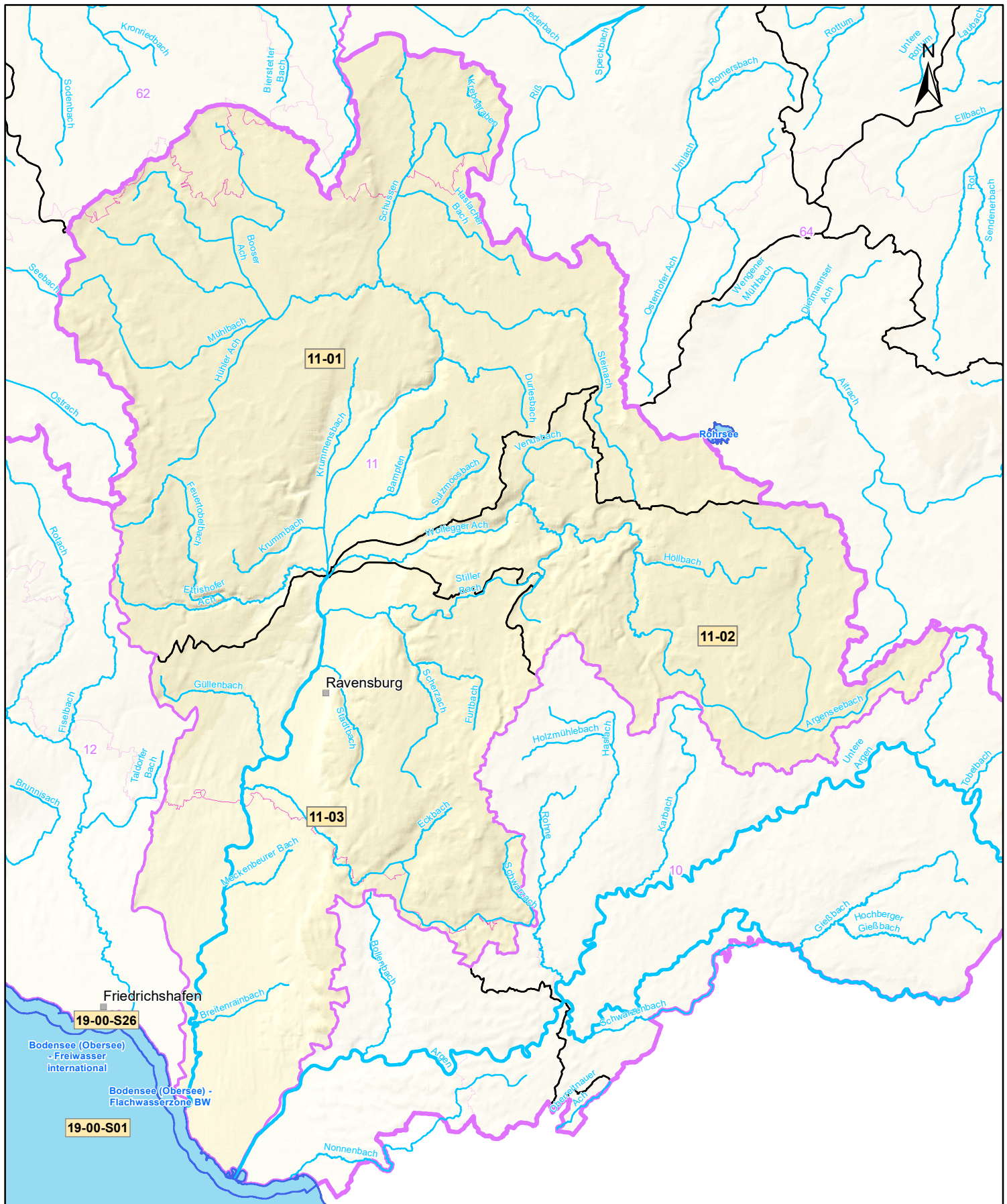
Regierungspräsidium Tübingen (Flussgebietsbehörde)
Abteilung 5 - Umwelt
Referat 52 – Gewässer und Boden
Konrad-Adenauer-Straße 20
72072 Tübingen.

REDAKTION:

Ministerium für Umwelt, Klima und Energiewirtschaft Baden-Württemberg
Ministerium für Ländlichen Raum und Verbraucherschutz Baden-Württemberg
Regierungspräsidien Stuttgart, Karlsruhe, Freiburg, Tübingen
Landesanstalt für Umwelt Baden-Württemberg

Kartenanhang

- Karte 1 Fluss- und Seewasserkörper im TBG
- Karte 2 Grundwasserkörper im TBG
- Karte 3 Maßnahmenprogramm Hydromorphologie: Programmstrecken Durchgängigkeit und Mindestwasser und Einzelmaßnahmen
- Karte 4 Maßnahmenprogramm Hydromorphologie: Programmstrecken Struktur
- Karte 5 Abwassermaßnahmen (Punktquellen)
- Karte 6 Gefährdete Grundwasserkörper im TBG



K 1 Fluss- und Seewasserkörper

Teilbearbeitungsgebiet:
Schussen (11)

LU:W



Kartgrundlage: RIPS, ATKIS © Landesamt für Geoinformation und
Landentwicklung Baden-Württemberg (www.lglbw.de) Az.:
2851.9-1/19 und LUBW Landesanstalt für Umwelt Baden-Württemberg

Zeichenerklärung

Oberflächenwasserkörper

34-03-OR4 Grenze Flusswasser-
körper
mit WK-Nummer

19-00-S01 Seewasserkörper
mit Name und
WK-Nummer

Federsee

33-05-OR4

erheblich verändert

64-05

künstlich

Sonstiges

Gewässer 1. Ordnung

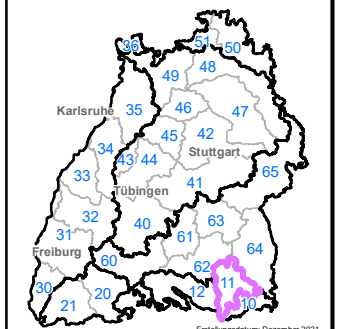
Teilnetz WRRL

Grenze Bearbeitungsgebiet

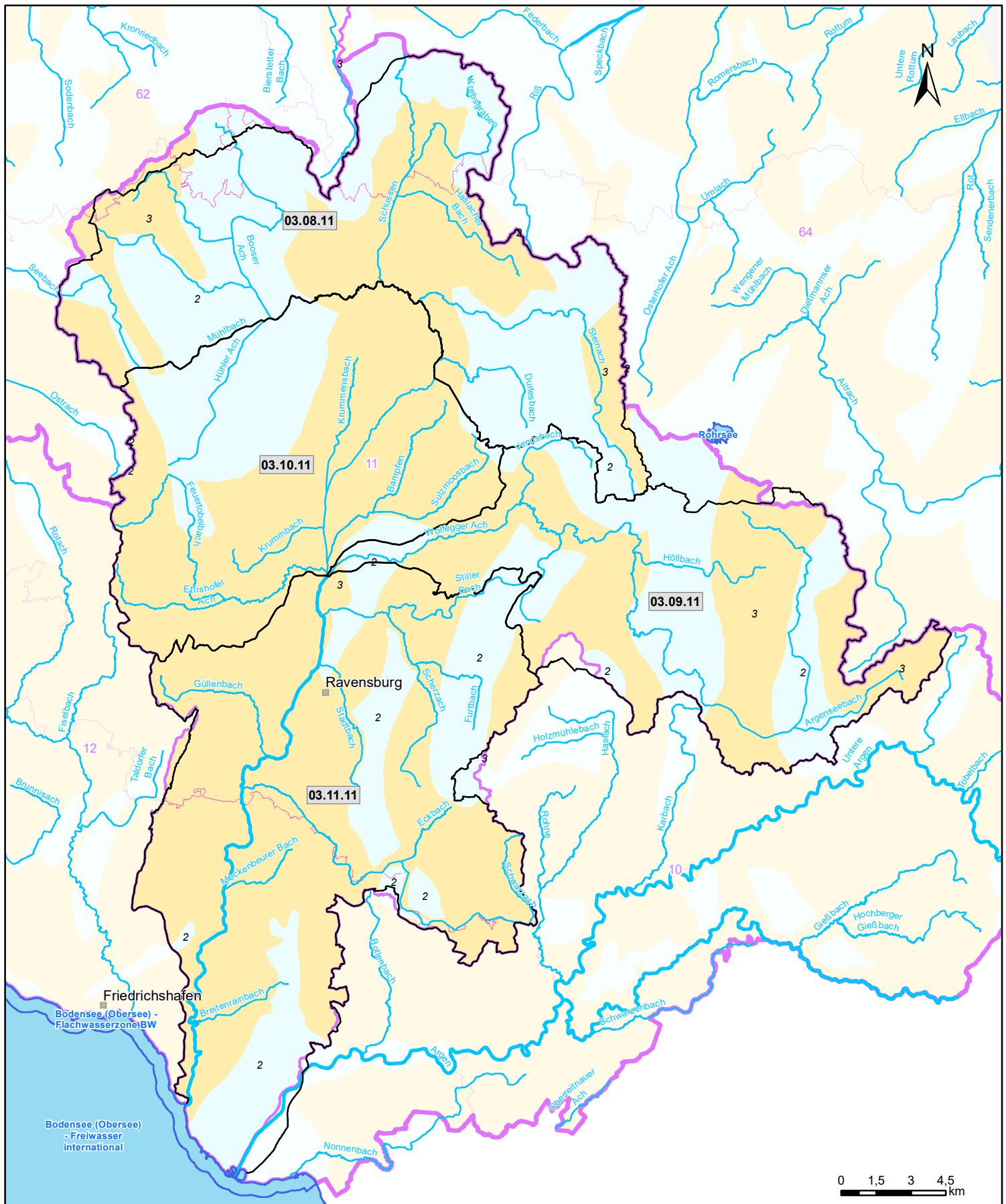
10 Grenze Teilbearbeitungsgebiet
mit Nummer

Stadt-/Landkreisgrenze

0 1,5 3 4,5 km



Erstellungsdatum: Dezember 2021



K 2 Grundwasserkörper

Teilbearbeitungsgebiet:
Schussen (11)



Kartengrundlage: RIPS, ATKIS © Landesamt für Geoinformation und
Landentwicklung Baden-Württemberg (www.lglbw.de) | Az.:
2851.9-1/19 und LUBW Landesanstalt für Umwelt Baden-Württemberg

Zeichenerklärung

09.18.21 Grundwasserkörper
mit Nummer

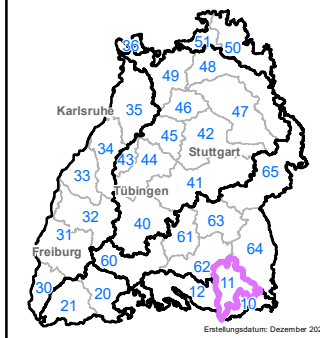
hydrogeologisch abgegrenzt

- 1 Lech-Ilter-Schotterplatten
- 2 Fluvioglaziale Schotter
- 3 Süddeutsches Moränenland
- 6 Schwäbische Alb
- 7 Albvorland
- 8 Keuper-Bergland
- 9 Muschelkalk-Platten
- 10 Spessart, Rhönvorland und Buntsandstein des Odenwaldes

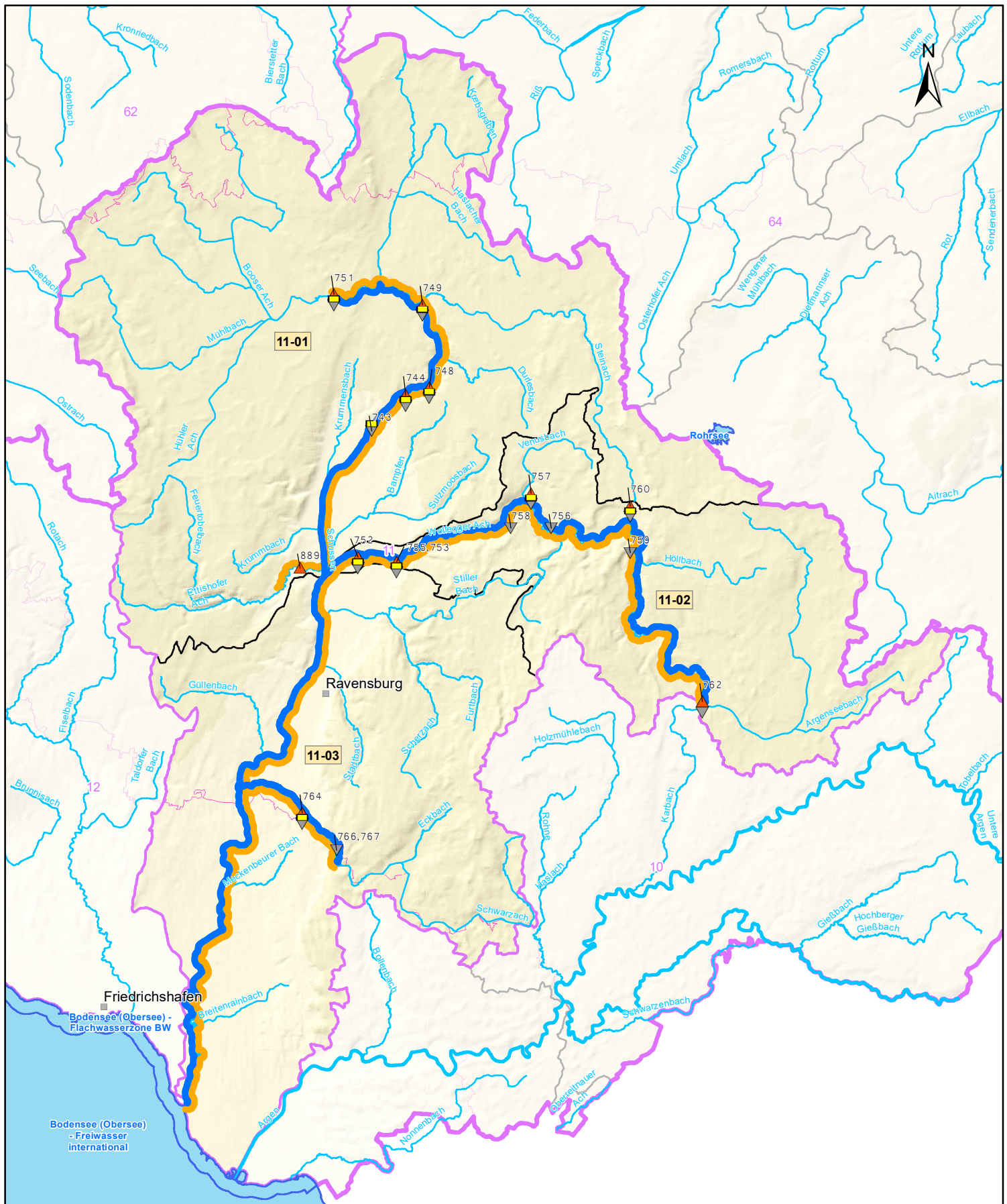
- 11 Buntsandstein des Schwarzwaldes
- 13 Kristallin des Odenwaldes
- 14 Kristallin des Schwarzwaldes
- 16 Quartäre und Pliozäne Sedimente der Grabenscholle
- 17 Tektonische Schollen des Grabenrandes
- 18 Kaiserstuhl

Sonstiges

- Gewässer 1. Ordnung
- Teilnetz WRRL
- Bearbeitungsgebiet
- Teilbearbeitungsgebiet mit Nummer
- Stadt-/Landkreisgrenze



Erstellungsdatum: Dezember 2021



K 3 Programmstrecken Durchgängigkeit und Mindestwasser

Teilbearbeitungsgebiet:
Schussen (11)

LU:W

Kartengrundlage: RIPS, ATKIS © Landesamt für Geoinformation und Landentwicklung Baden-Württemberg (www.lglbw.de) | Az.: 2851.9-1/19 und LUBW Landesanstalt für Umwelt Baden-Württemberg

Zeichenerklärung

Oberflächenwasserkörper

- 34-03-OR4 Grenze Flusswasserkörper mit WK-Nummer

Programmsstrecke

- Verbesserung Durchgängigkeit
- Verbesserung Mindestwasser

Einzelmaßnahme

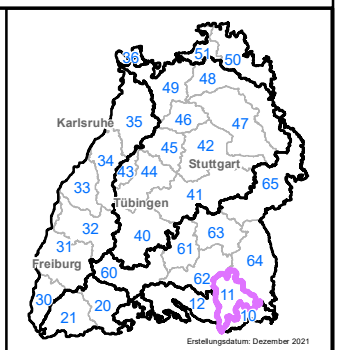
- Herstellung Durchgängigkeit (Aufstieg) 1234 mit MaDok ID
- Herstellung Durchgängigkeit (Abstieg) 1234 mit MaDok ID

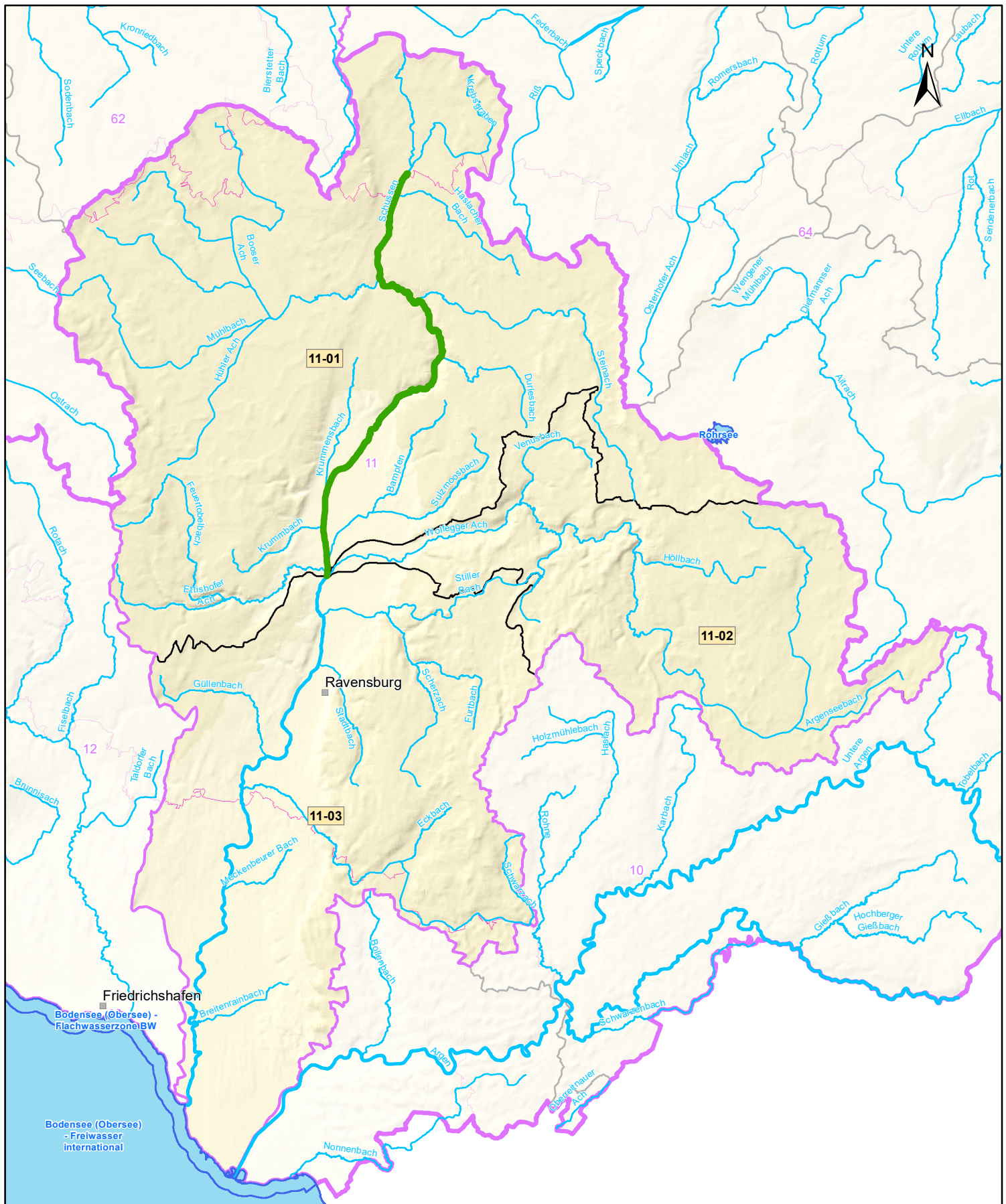
Sonstiges

- Gewässer 1. Ordnung
- Teilnetz WRRL
- Grenze Bearbeitungsgebiet
- Grenze Teilbearbeitungsgebiet mit Nummer 10
- Stadt-/Landkreisgrenze

Mindestwasser 1234 mit MaDok ID

0 1,5 3 4,5 km





**K 4 Programmstrecken
Struktur**

Teilbearbeitungsgebiet:
Schussen (11)



Kartengrundlage: RIPS, ATKIS © Landesamt für Geoinformation und
Landentwicklung Baden-Württemberg (www.lglbw.de) Az.:
2851.9-1/19 und LUBW Landesanstalt für Umwelt Baden-Württemberg

Zeichenerklärung

Oberflächenwasserkörper

— Grenze Flusswasser-
körper mit WK-Nummer
34-03-OR4

Programmstrecke

— Verbesserung Struktur

Einzelmaßnahme

— Verbesserung Gewässer-
struktur mit MaDok ID
1234

— Seeufermorphologie
mit MaDok ID
1234

Sonstiges

— Gewässer 1. Ordnung

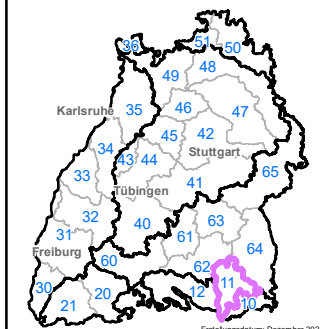
— Teilnetz WRRL

— Grenze Bearbeitungsgebiet

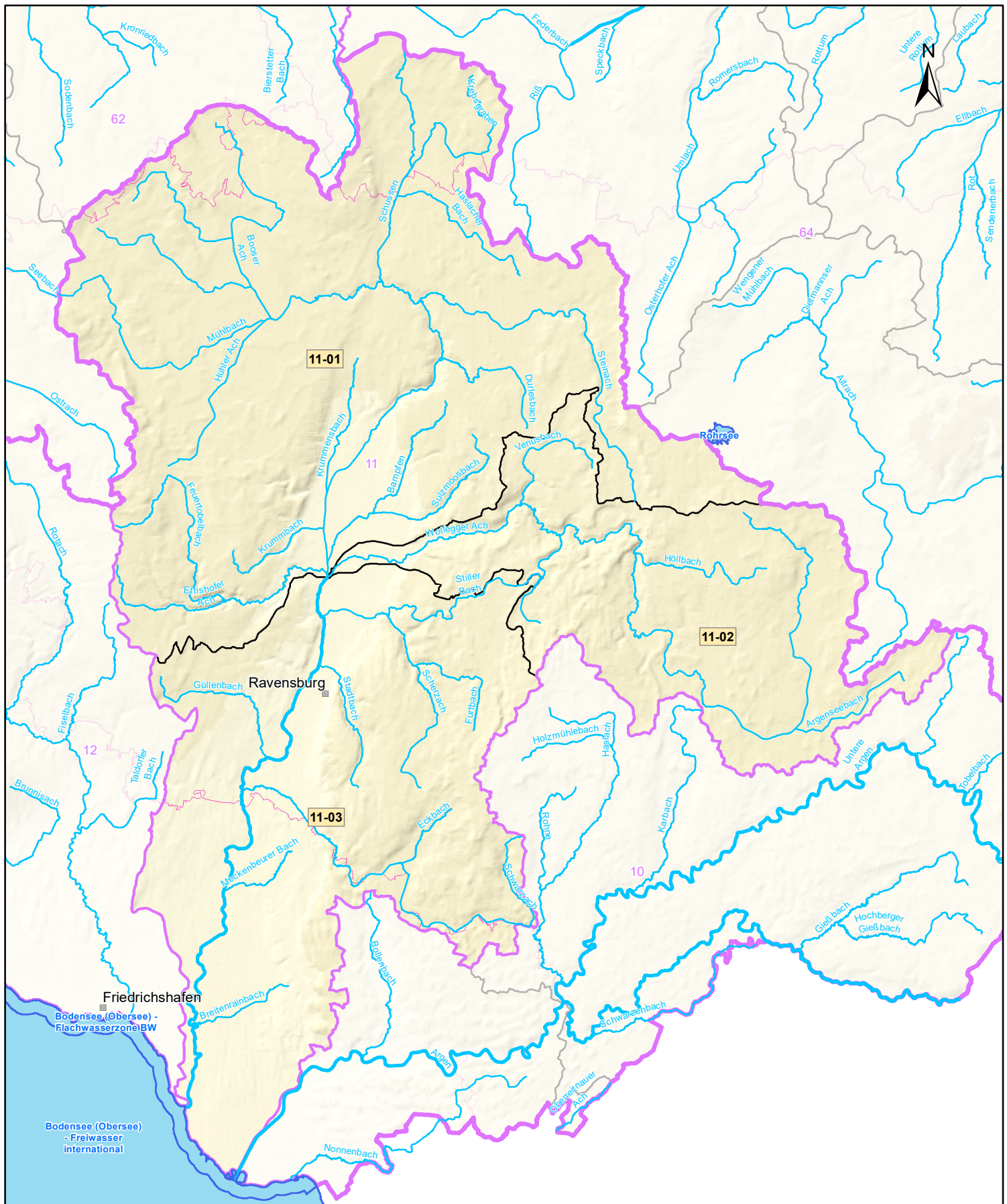
10 Grenze Teilbearbeitungsgebiet
mit Nummer

— Stadt-/Landkreisgrenze

0 1,5 3 4,5
km



Erstelldatum: Dezember 2021



**K 5 Abwassermaßnahmen
(Punktquellen)**

Teilbearbeitungsgebiet:
Schussen (11)



Kartengrundlage: RIPS, ATKIS © Landesamt für Geoinformation und
Landentwicklung Baden-Württemberg (www.lglbw.de) Az.:
2851.9-1/19 und LUBW Landesanstalt für Umwelt Baden-Württemberg

Zeichenerklärung

Oberflächenwasserkörper

34-03-OR4 Grenze Flusswasser-
körper mit WK-Nummer

Sonstiges

Gewässer 1. Ordnung

Teilnetz WRRL

Grenze Bearbeitungsgebiet

10 Grenze Teilbearbeitungsgebiet
mit Nummer

Stadt-/Landkreisgrenze

Abwassermaßnahmen

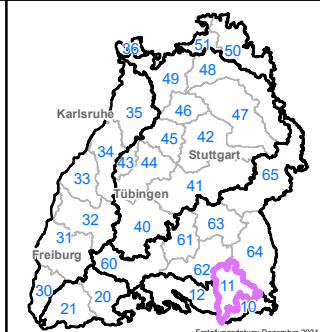
1234 kommunale Kläranlage
mit Madok ID

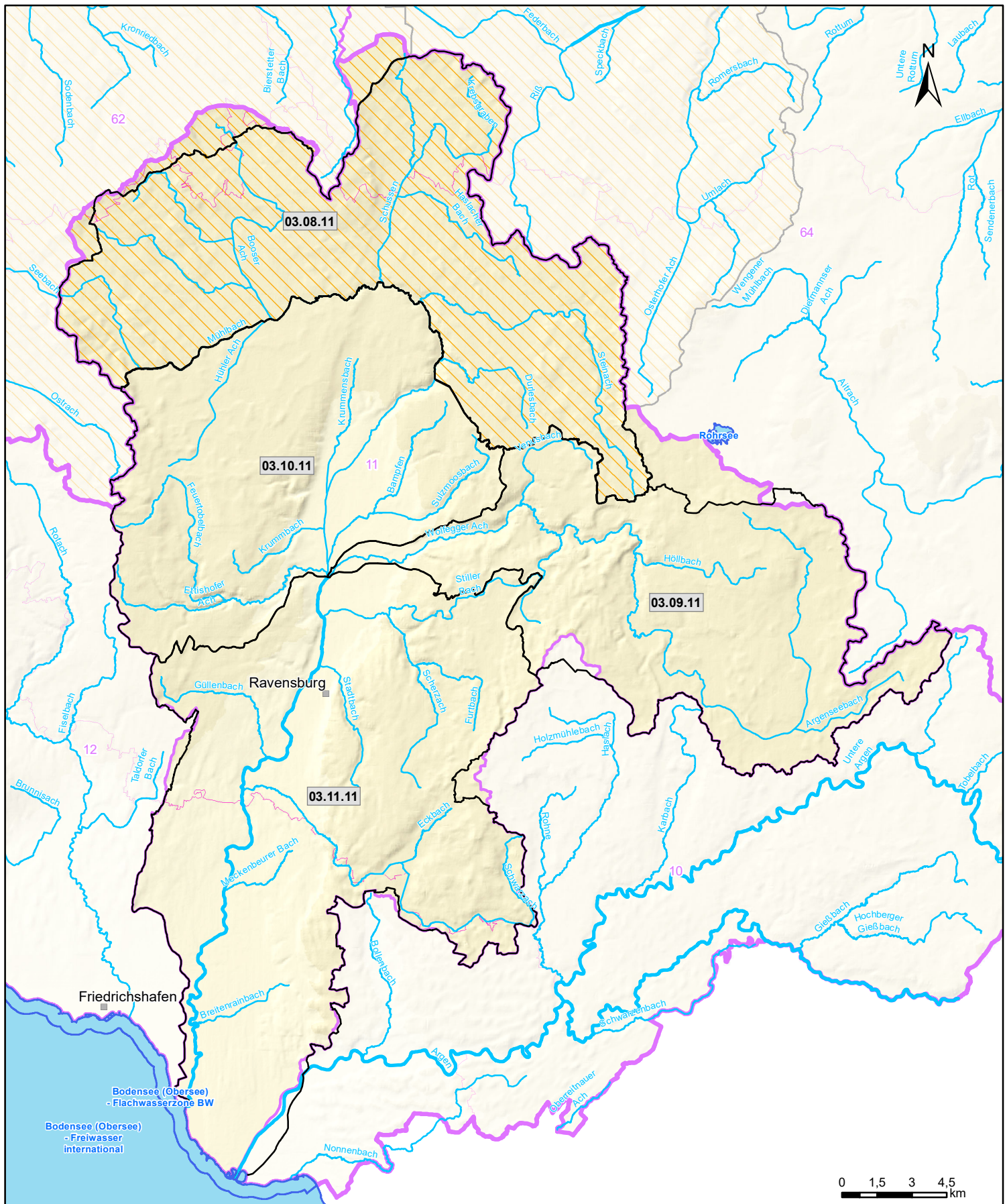
1234 Regenwasseranlage
mit Madok ID

P-Kulisse "urbane Flächen"

weitere Maßnahmen
Gewässereinzugsgebiet

0 1,5 3 4,5
km





K 6 gefährdete Grundwasserkörper

Teilbearbeitungsgebiet:
Schussen (11)



Kartengrundlage: RIPS, ATKIS © Landesamt für Geoinformation und Landentwicklung Baden-Württemberg (www.lglbw.de) | Az.: 2851.9-1/19 und LUBW Landesanstalt für Umwelt Baden-Württemberg

Zeichenerklärung

- 09.18.21 Grundwasserkörper mit Nummer
- gesondert abgegrenzt, gefährdet*
- Grundwasserkörper mit Maßnahmenbedarf Menge
- Grundwasserkörper mit Maßnahmenbedarf Chemie

Sonstiges

- Gewässer 1. Ordnung
- Teilnetz WRRL
- Bearbeitungsgebiet
- Teilbearbeitungsgebiet mit Nummer
- Stadt-/Landkreisgrenze

