

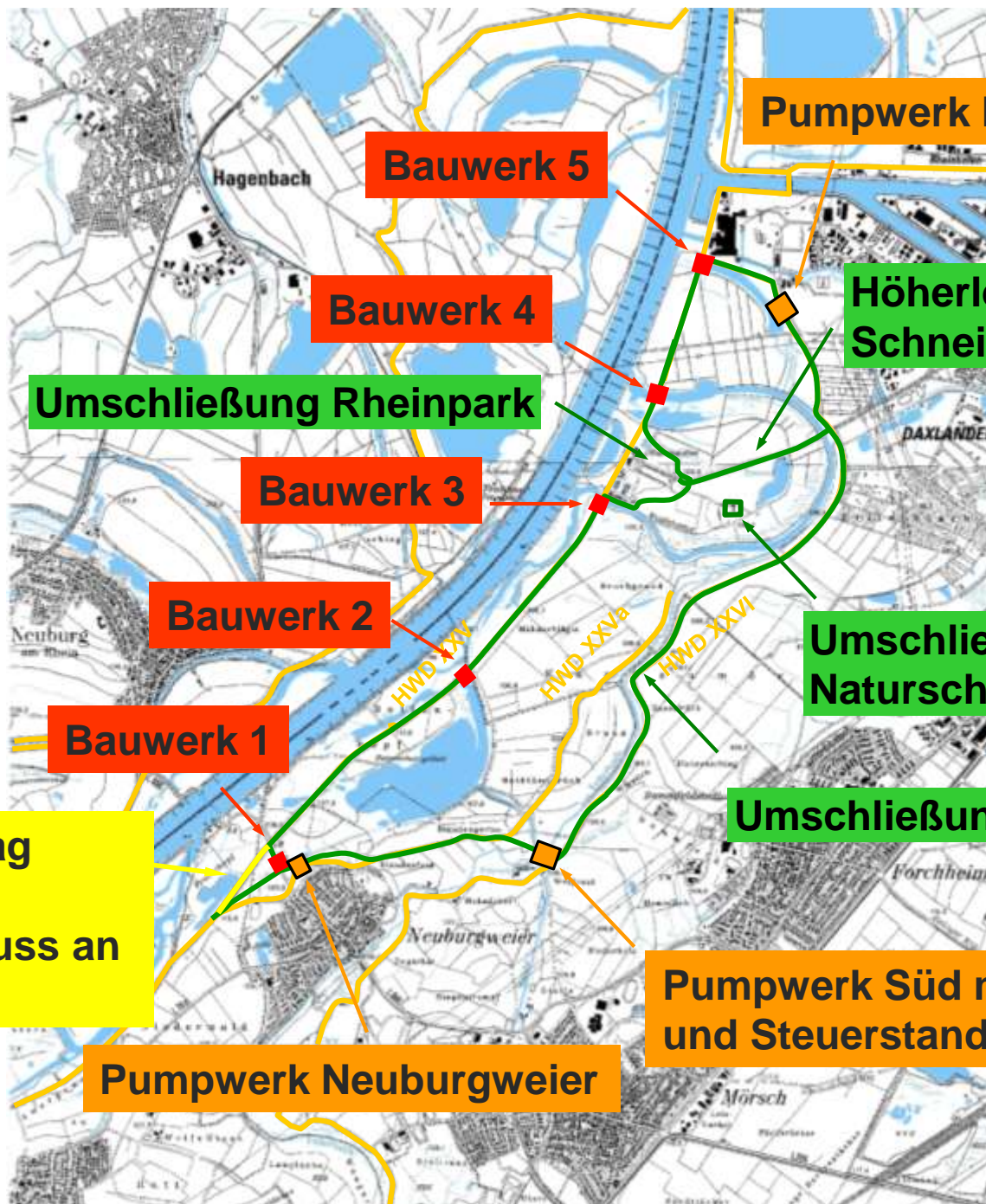


Polder Bellenkopf/Rappenwört

**Bürgerinformation am 20. Mai 2015
in Rheinstetten-Neuburgweier**

Vorstellung der aktualisierten Planung

Dipl.-Ing. Werner Schadwinkel



Pumpwerk Nord

Bauwerk 5

Bauwerk 4

Höherlegung Hermann-Schneider-Allee

Umschließung Rheinpark

Bauwerk 3

Bauwerk 2

Umschließung Naturschutzzentrum

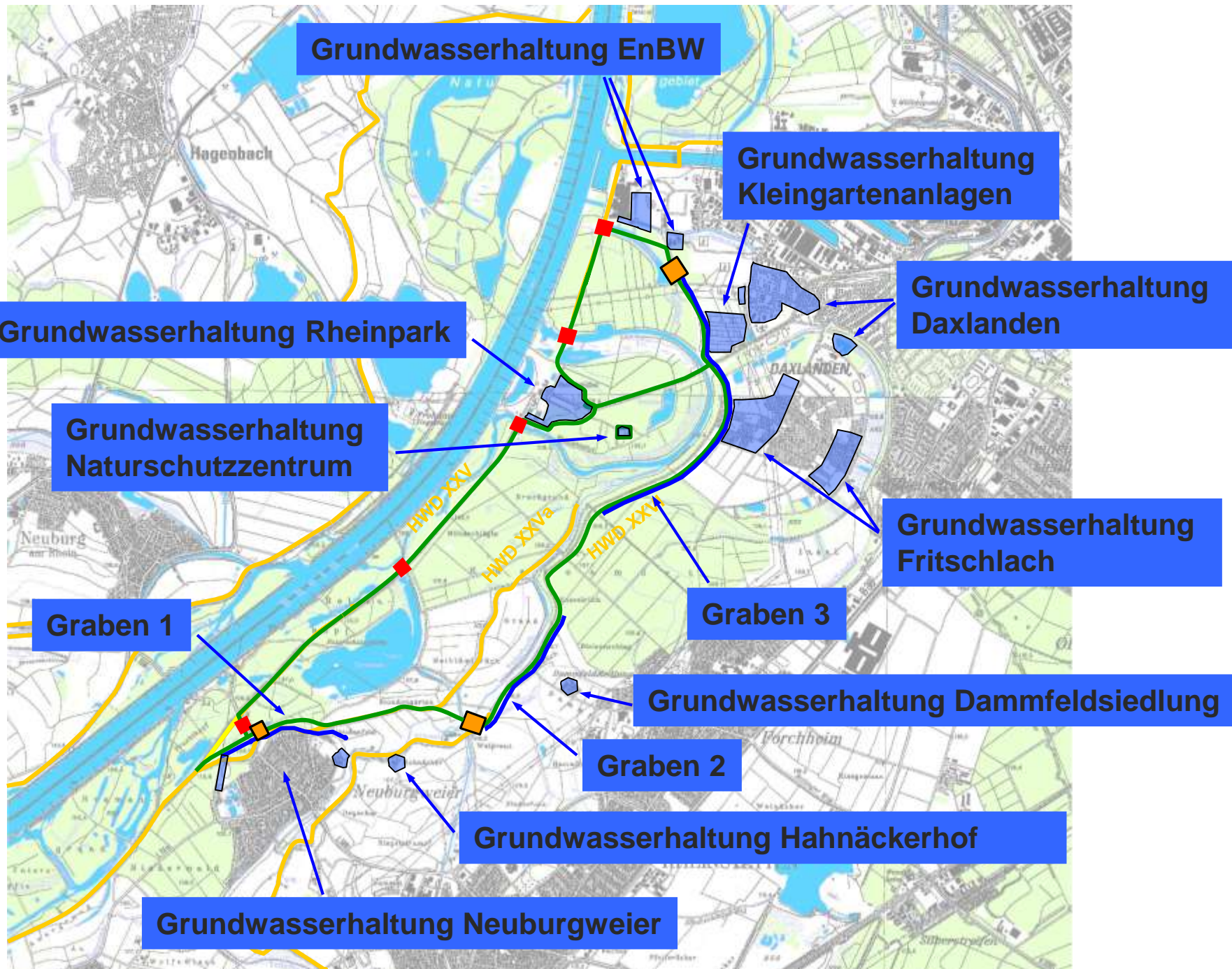
Bauwerk 1

Umschließung Rückhalteraum

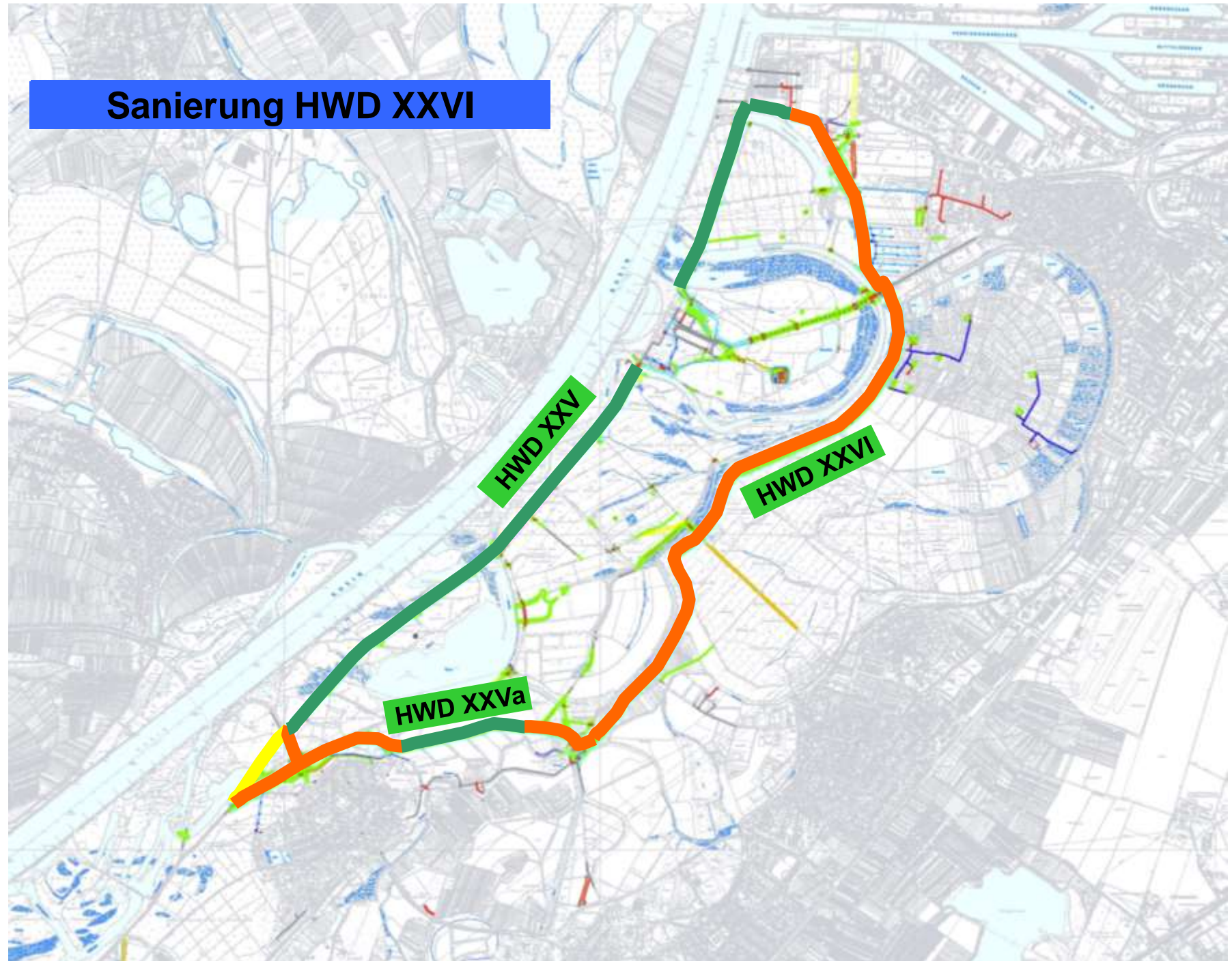
**Dammabtrag
HWD XXV
mit Anschluss an
Fruchtkopf**

**Pumpwerk Süd mit Betriebshof
und Steuerstand**

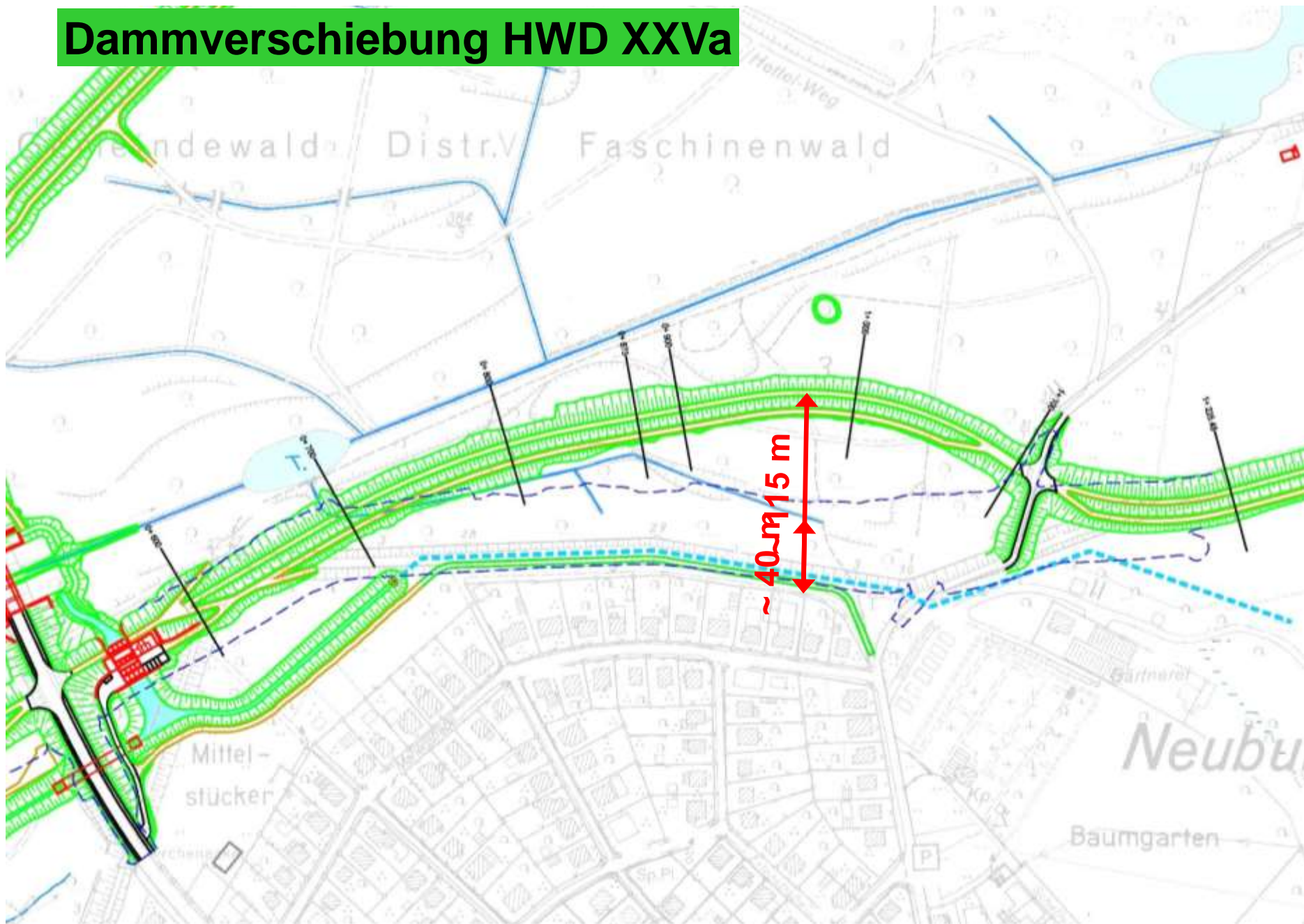
Pumpwerk Neuburgweier



Sanierung HWD XXVI



Dammverschiebung HWD XXVa



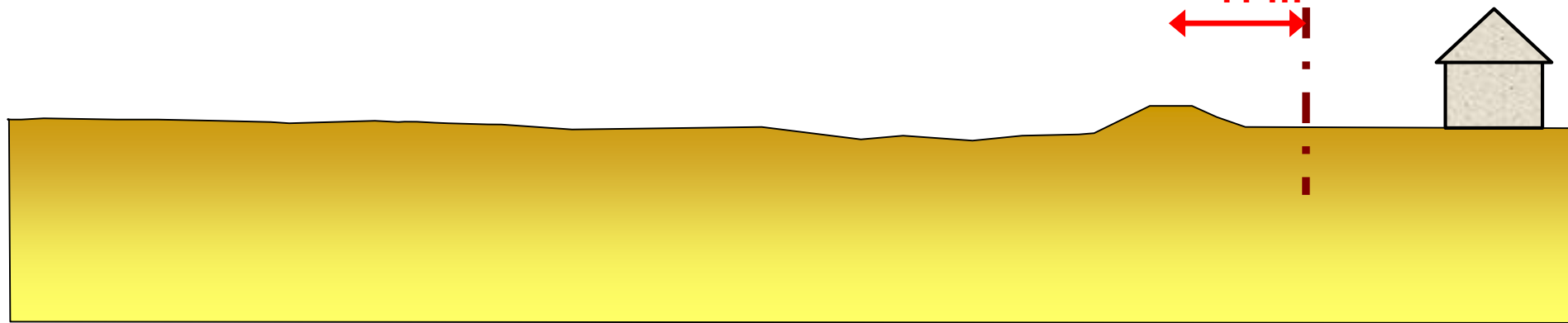
HWD XXVa - Bestand

HWD XXVa - Bestand

Grundstücksgrenze

Wohngebäude

~ 11 m



HWD XXVa - Antrag

Polder

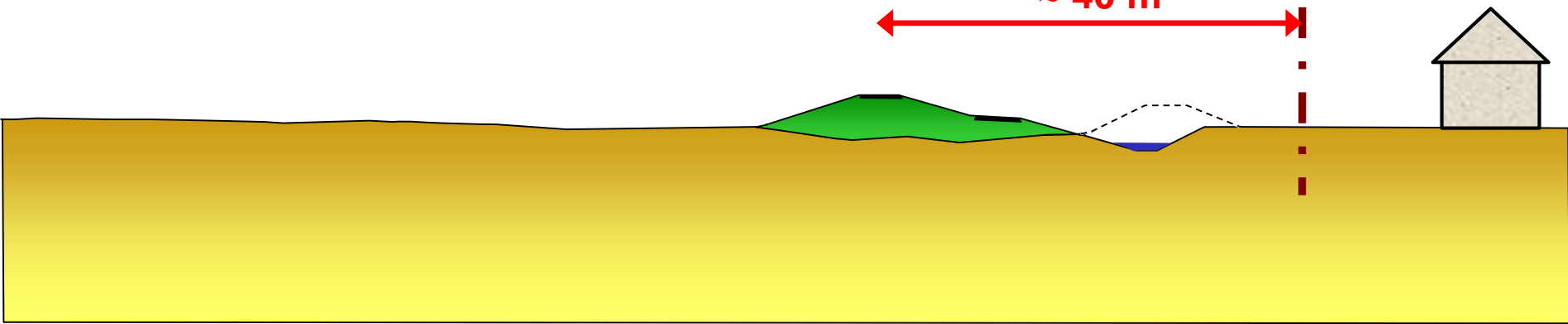
HWD XXVa - Antrag

Graben 1

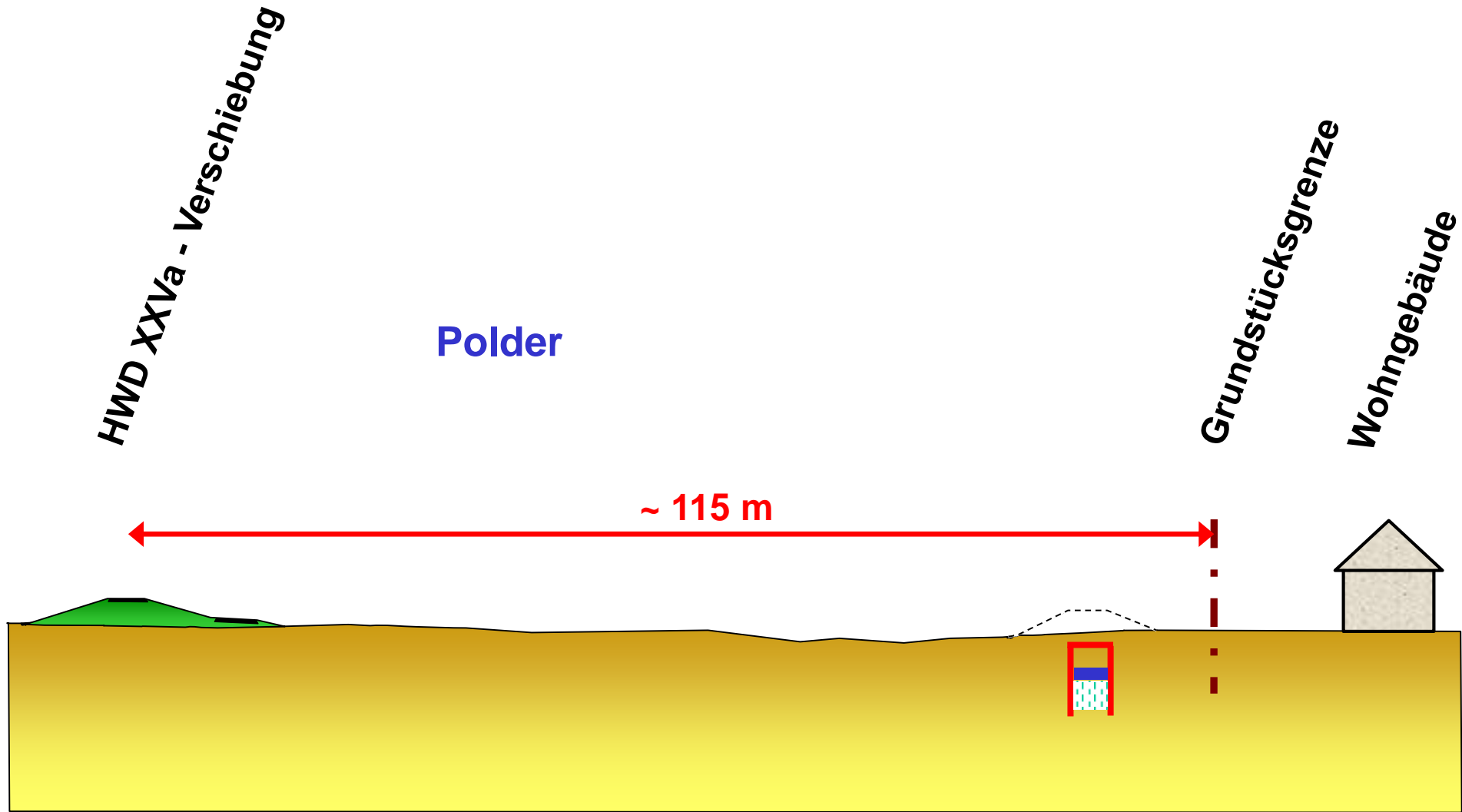
Grundstücksgrenze

Wohngebäude

~ 40 m



HWD XXVa - Verschiebung



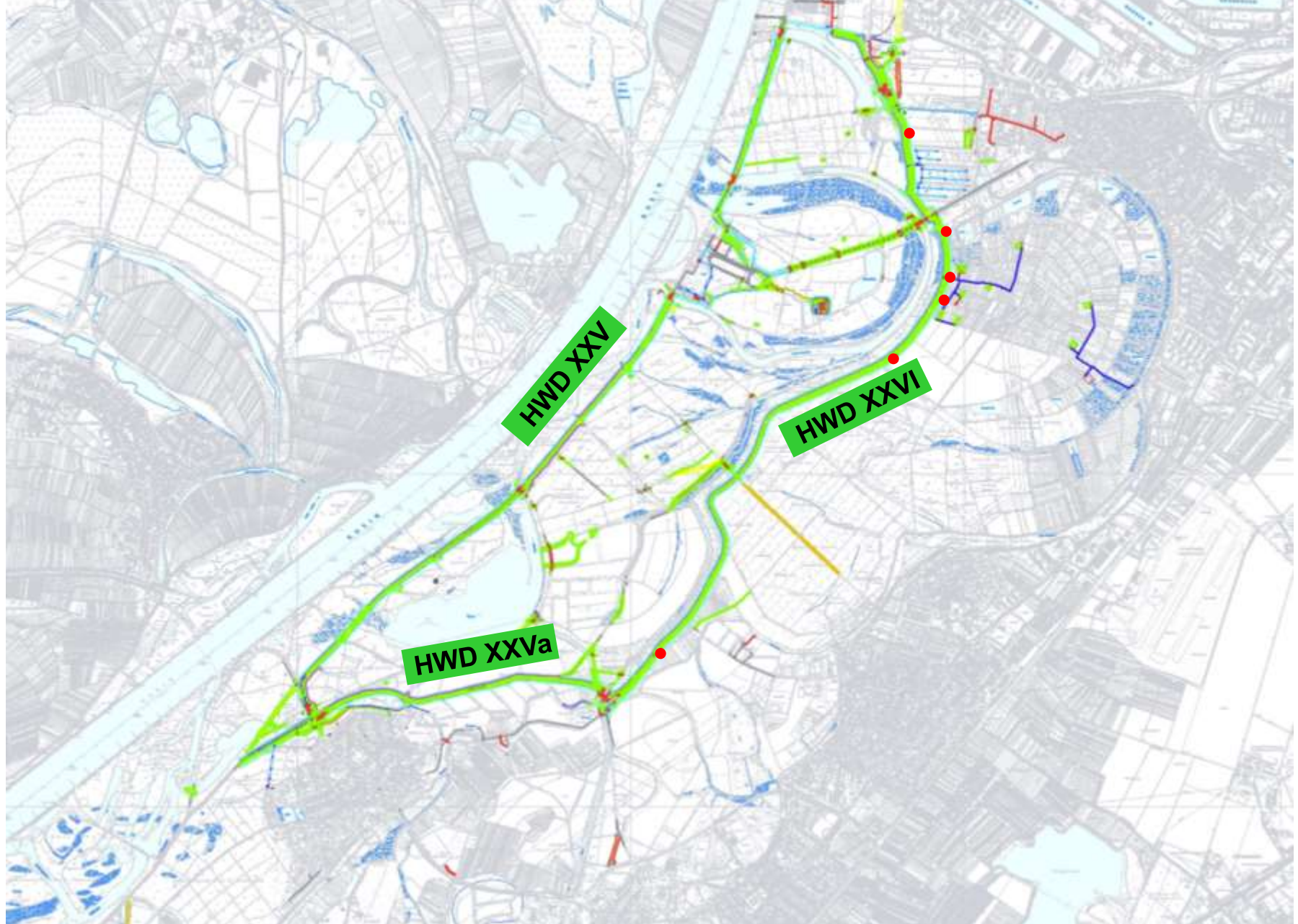
HWD XXVa - Bestand



HWD XXVa - Verschiebung



Naturschutzfachliche Optimierungen



Bauwerke

Bauwerk 5

Bauwerk 4

Bauwerk 3

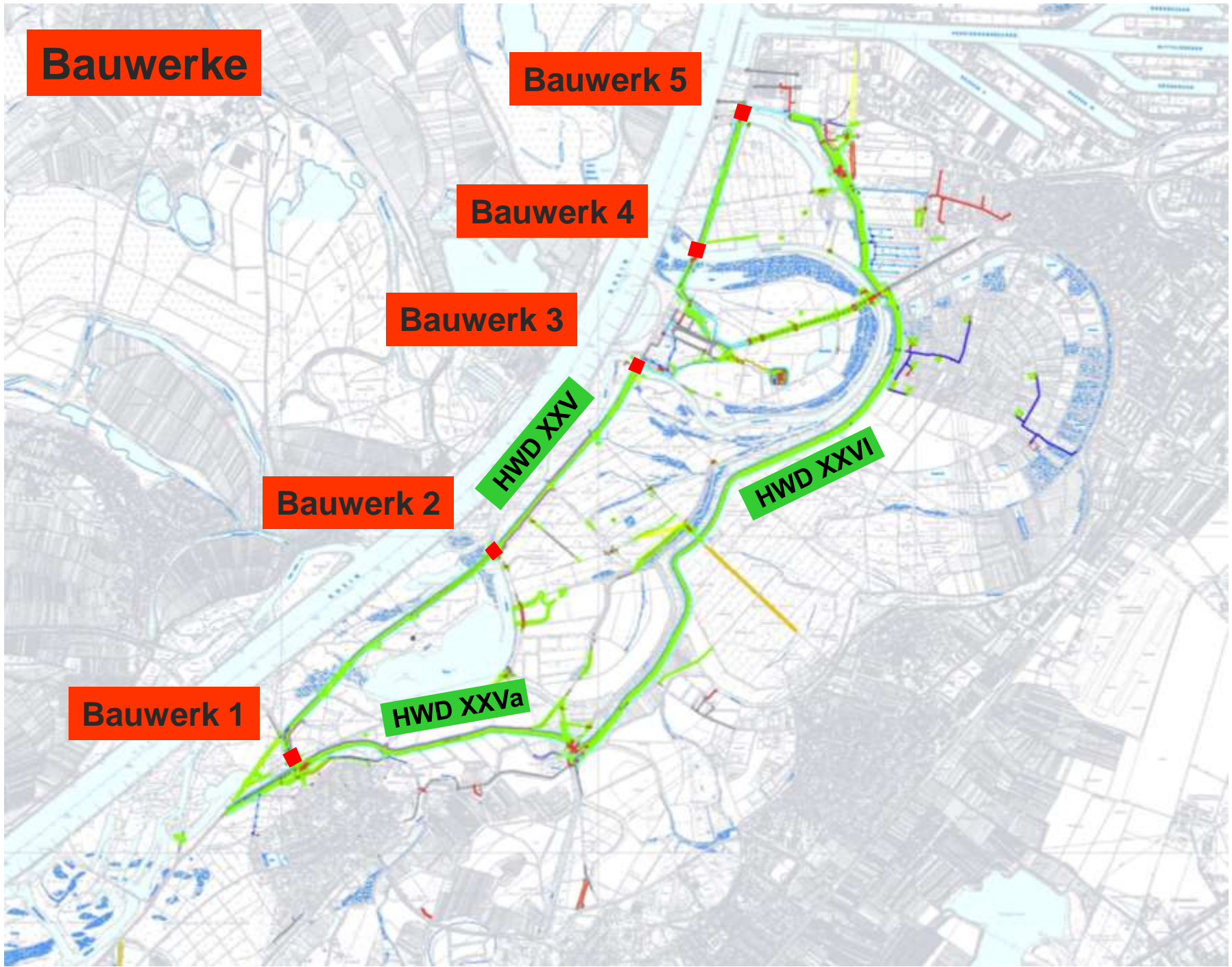
Bauwerk 2

Bauwerk 1

HWD XXV

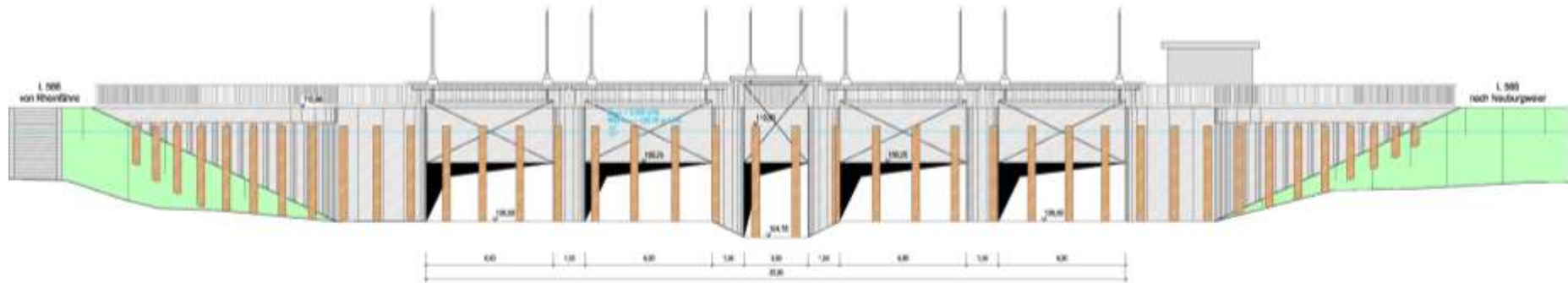
HWD XXVI

HWD XXVa

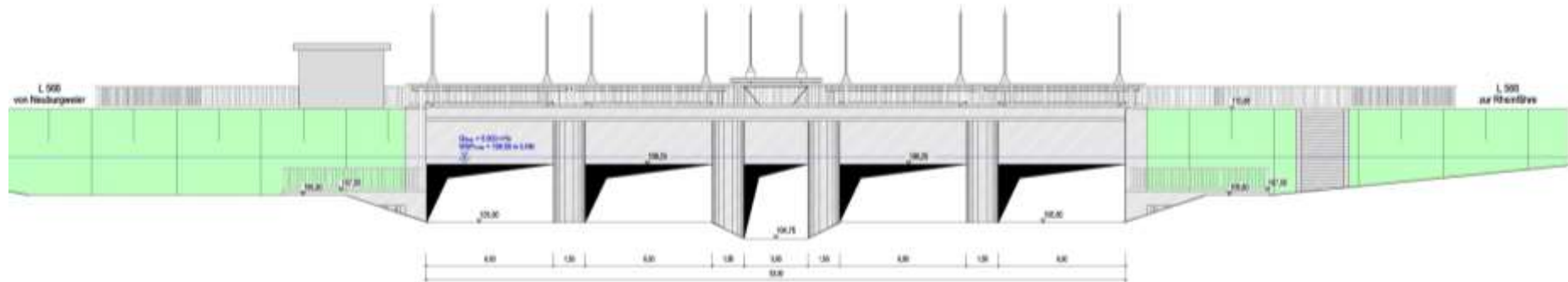


Bauwerk 1

Ansicht Rhein



Ansicht Polder



Pumpwerke

Pumpwerk Nord
($Q = 11,0 \text{ m}^3/\text{s}$)

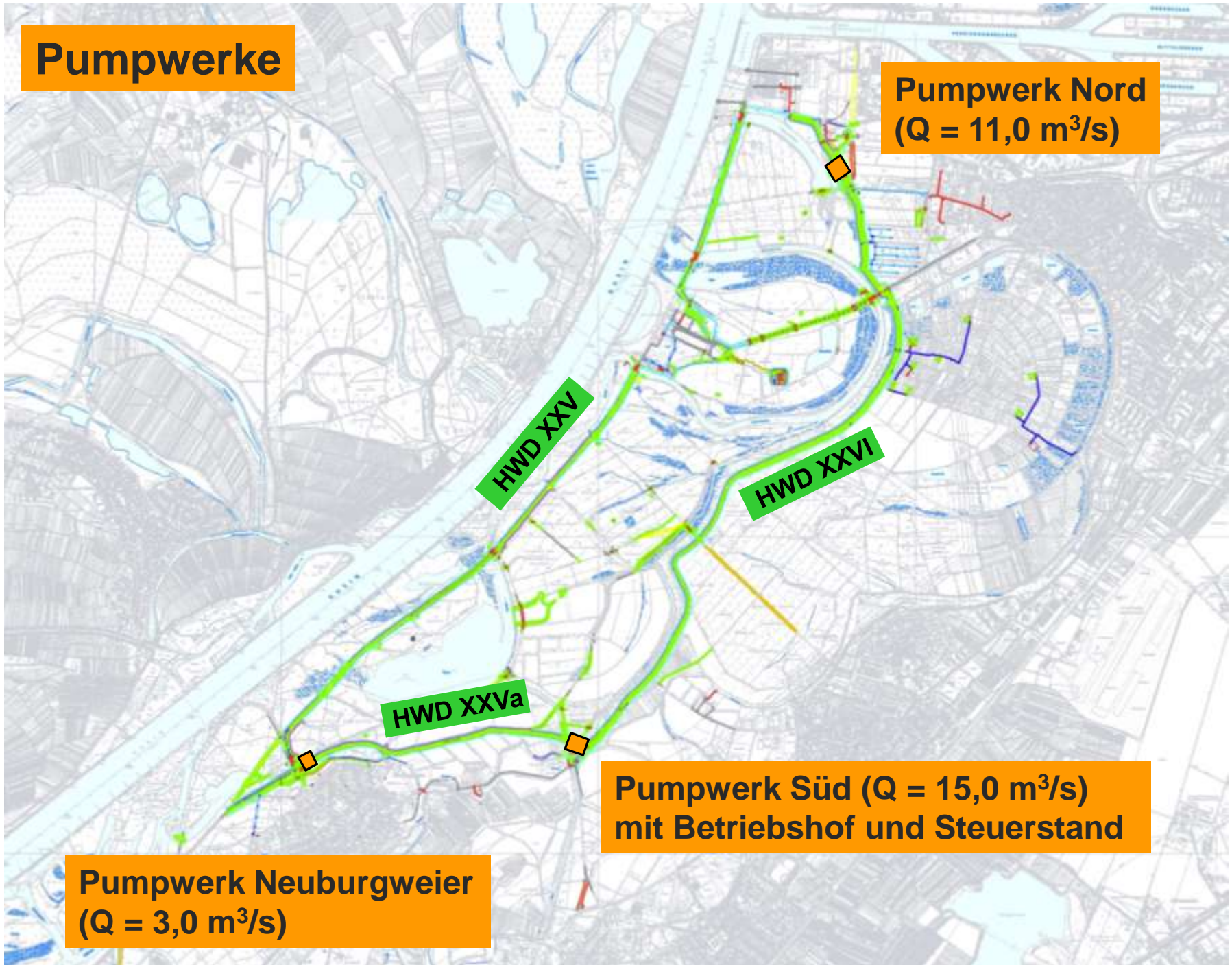
HWD XXV

HWD XXVI

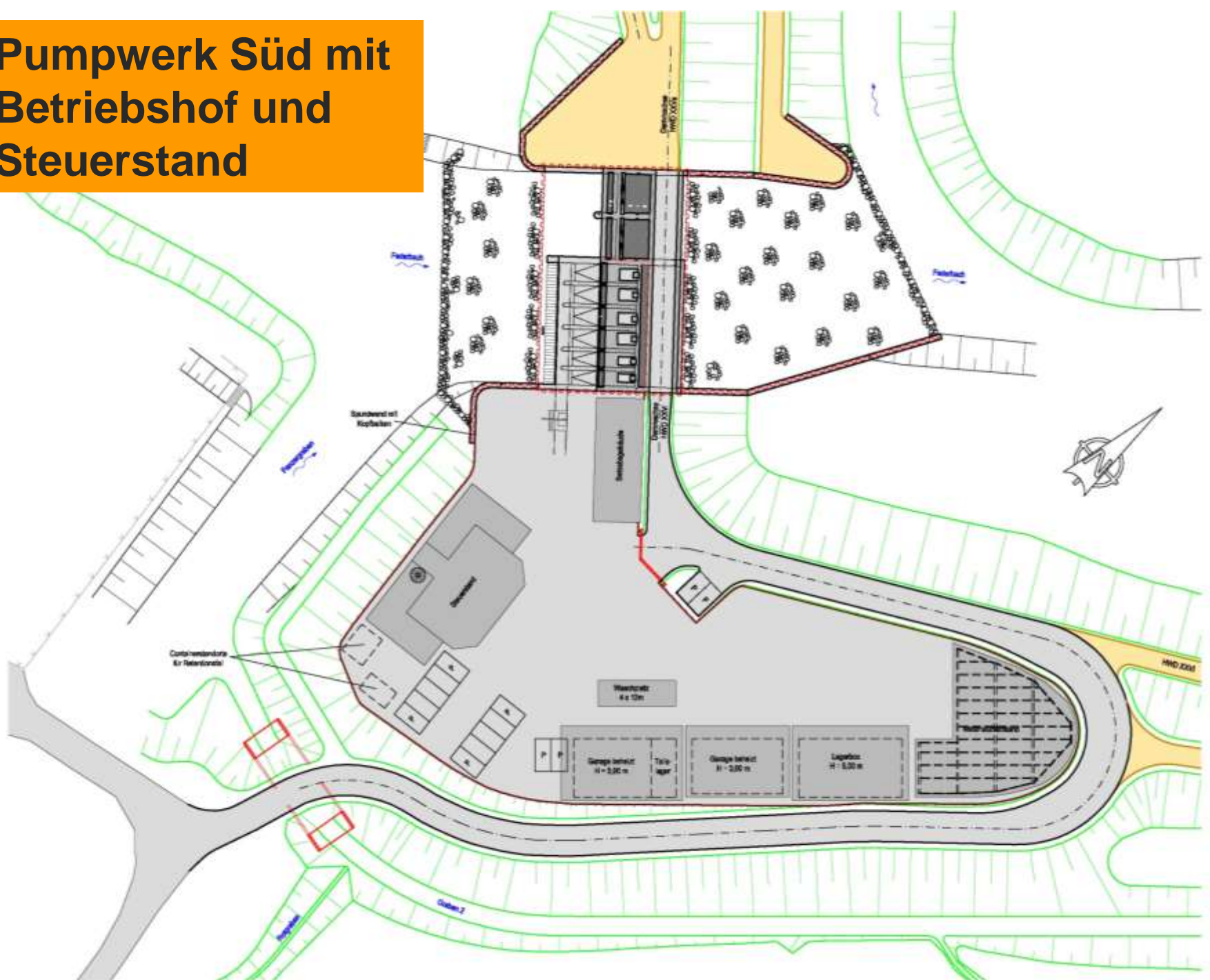
HWD XXVa

Pumpwerk Süd ($Q = 15,0 \text{ m}^3/\text{s}$)
mit Betriebshof und Steuerstand

Pumpwerk Neuburgweier
($Q = 3,0 \text{ m}^3/\text{s}$)



Pumpwerk Süd mit Betriebshof und Steuerstand



Bereich Rheinpark Rappenwört und H-S-A

HWD XXV

HWD XXVI

Graben 3

Bauwerk 4

Umschließung Rheinpark
mit Grundwasserhaltung

Höherlegung H-S-A

Bauwerk 3

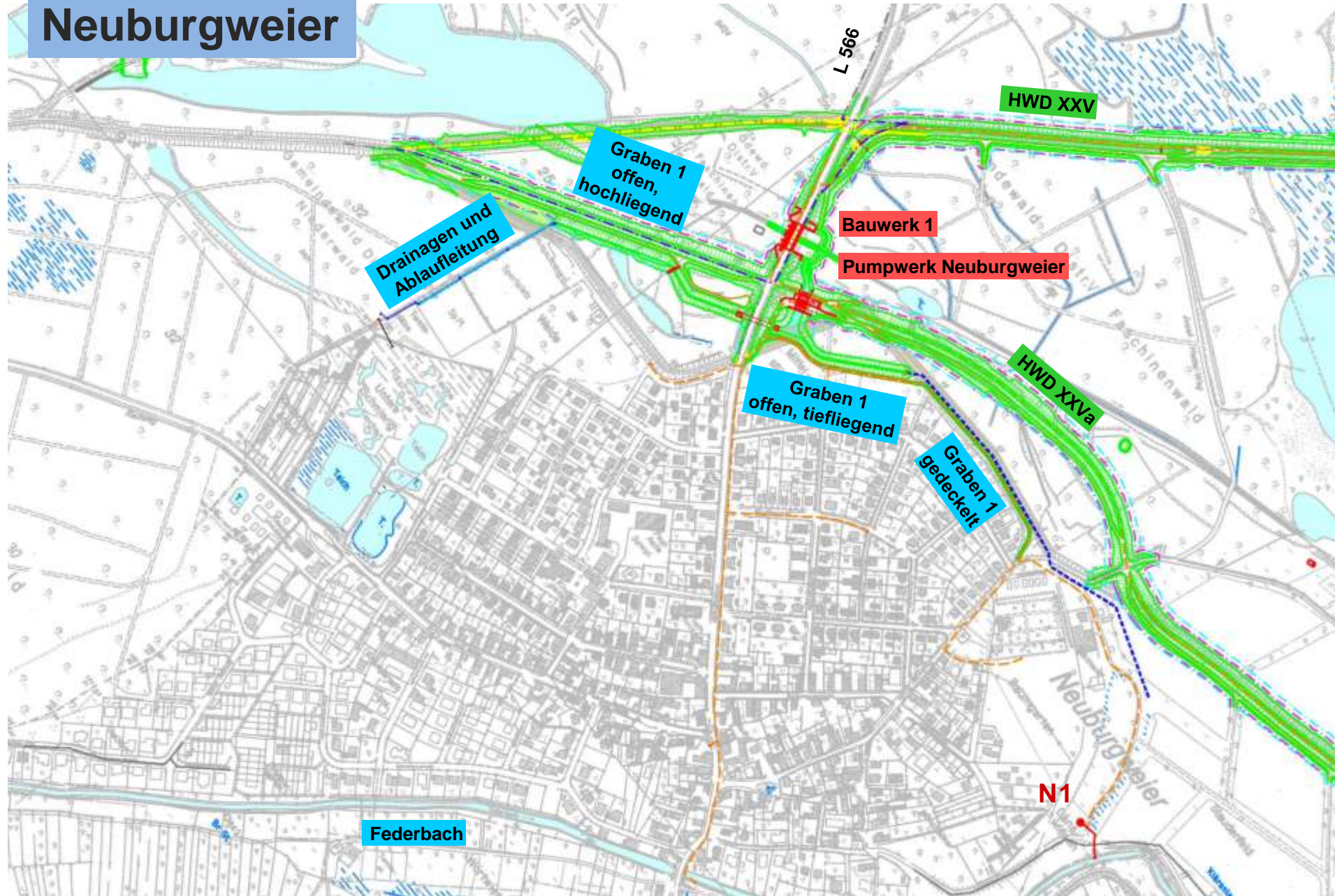
Umschließung NAZKA
mit Grundwasserhaltung



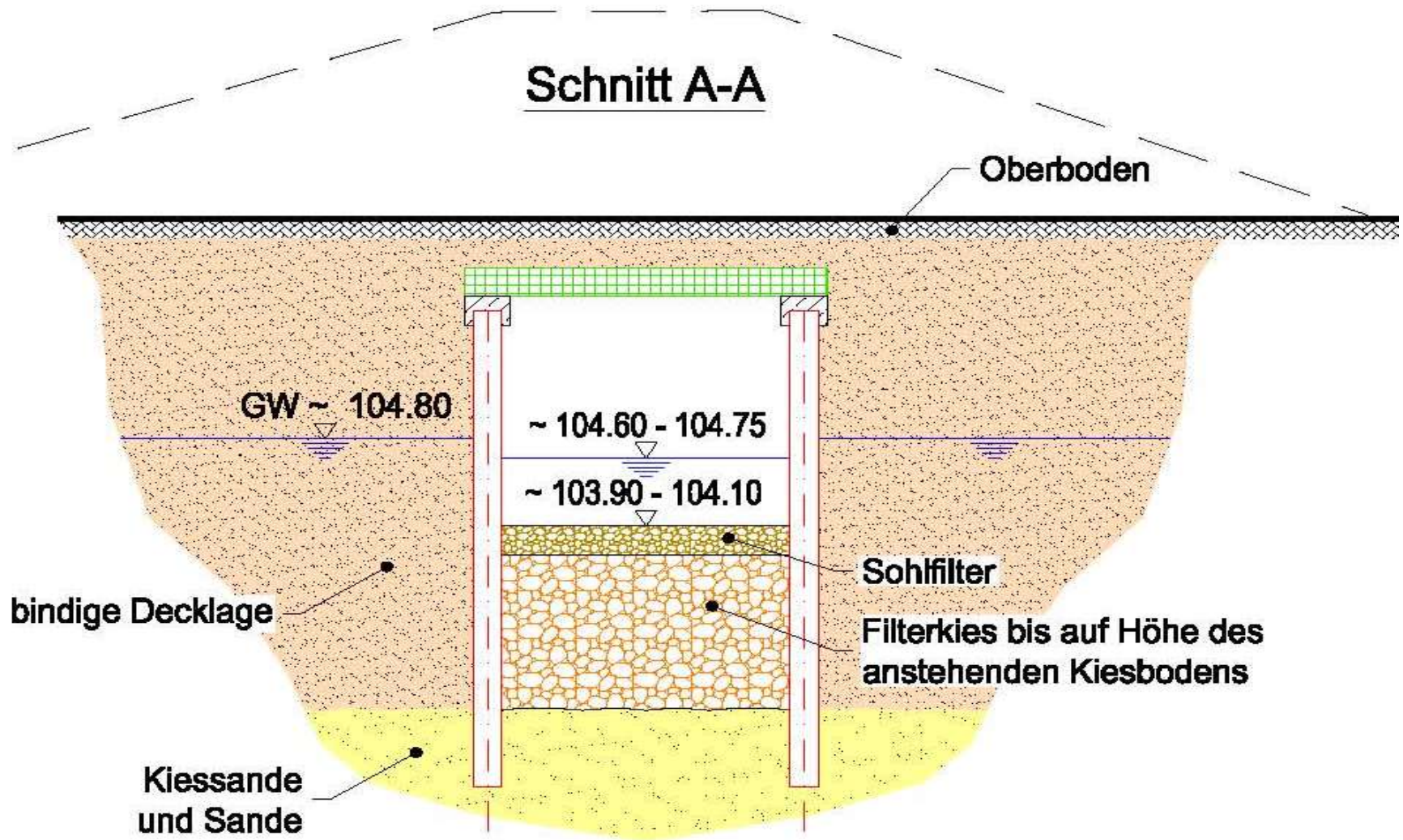
Grundwasserhaltungsmaßnahmen:

- Rheinstetten-Neuburgweier (1 Brunnen, Drainagen, Graben 1)
- Hahnäckerhof (1 Brunnen)
- Gehöft Dammfeldsiedlung (1 Brunnen)
- Gartenhausgebiet Fritschlach (9 Teiche)
- Kleingartenanlagen (Drainagen)
- Karlsruhe Daxlanden (4 Brunnen, 2 Teiche)
- EnBW, Rheinhafendampfkraftwerk und HUH-Gebäude (8 Brunnen)

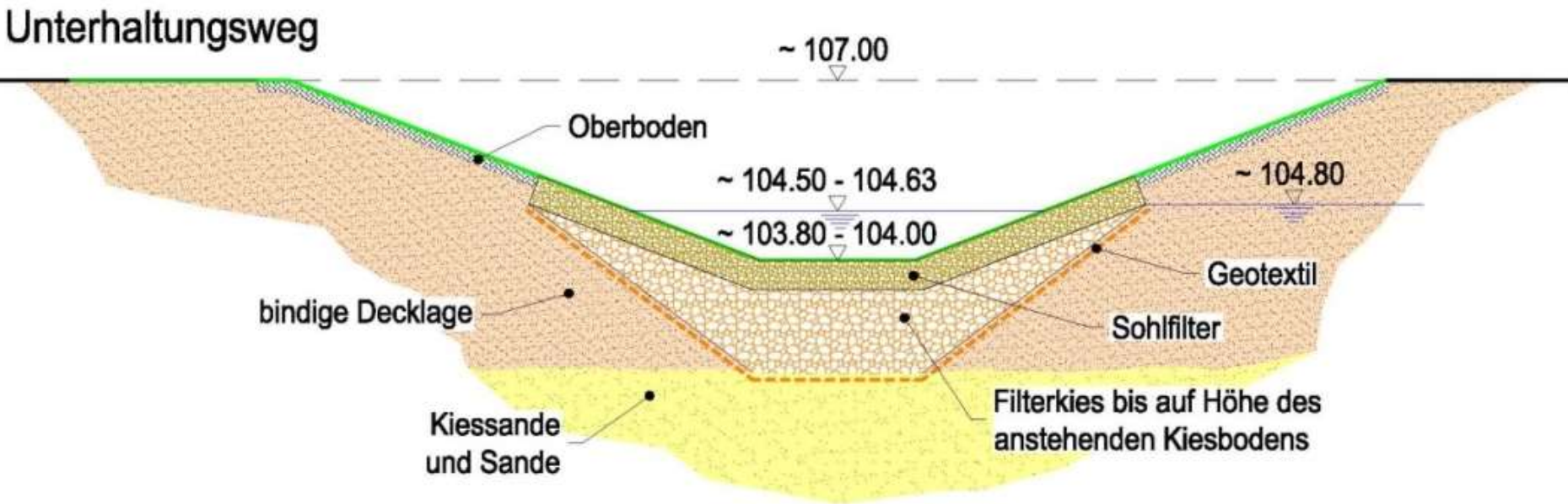
Neuburgweiler



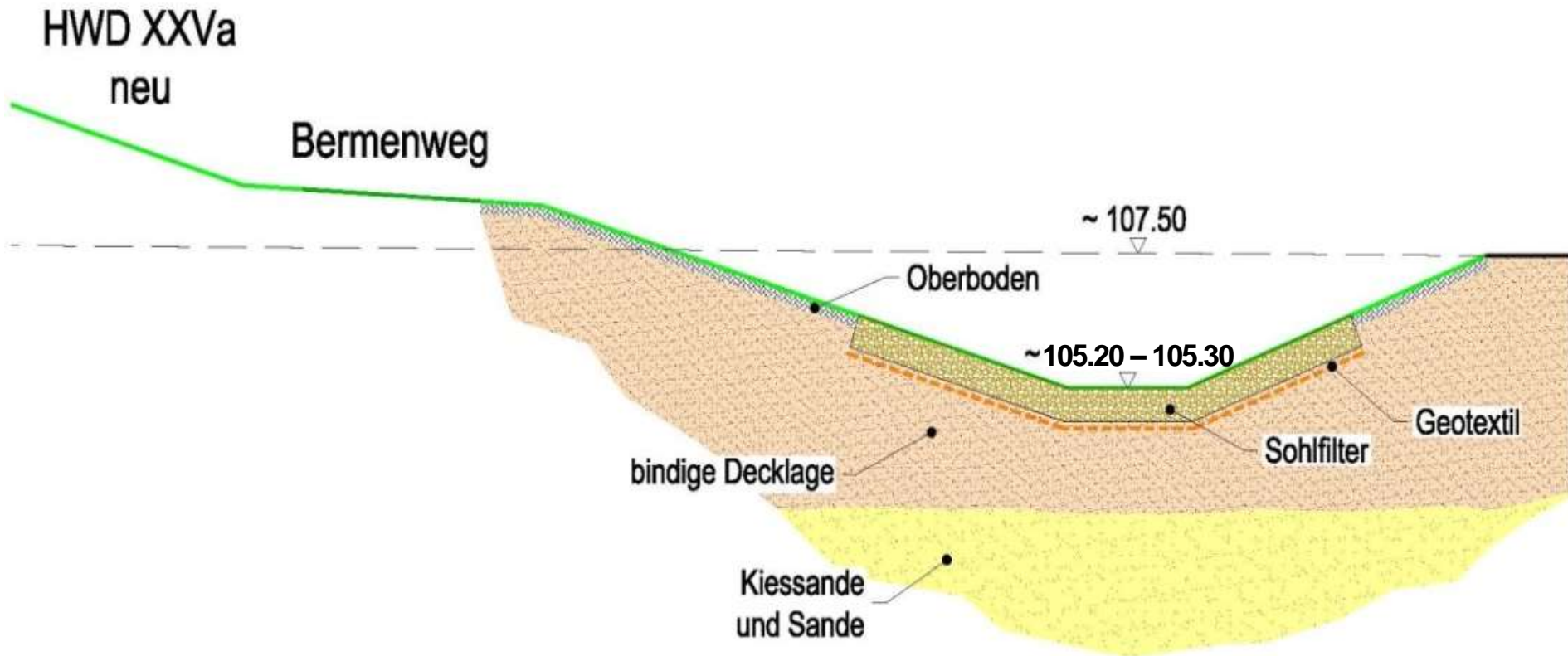
Tiefliegender Graben - gedeckelt



Tiefliegender Graben - offen



Hochliegender Graben - offen



Pumpwerk Neuburgweier

Ansicht Nord

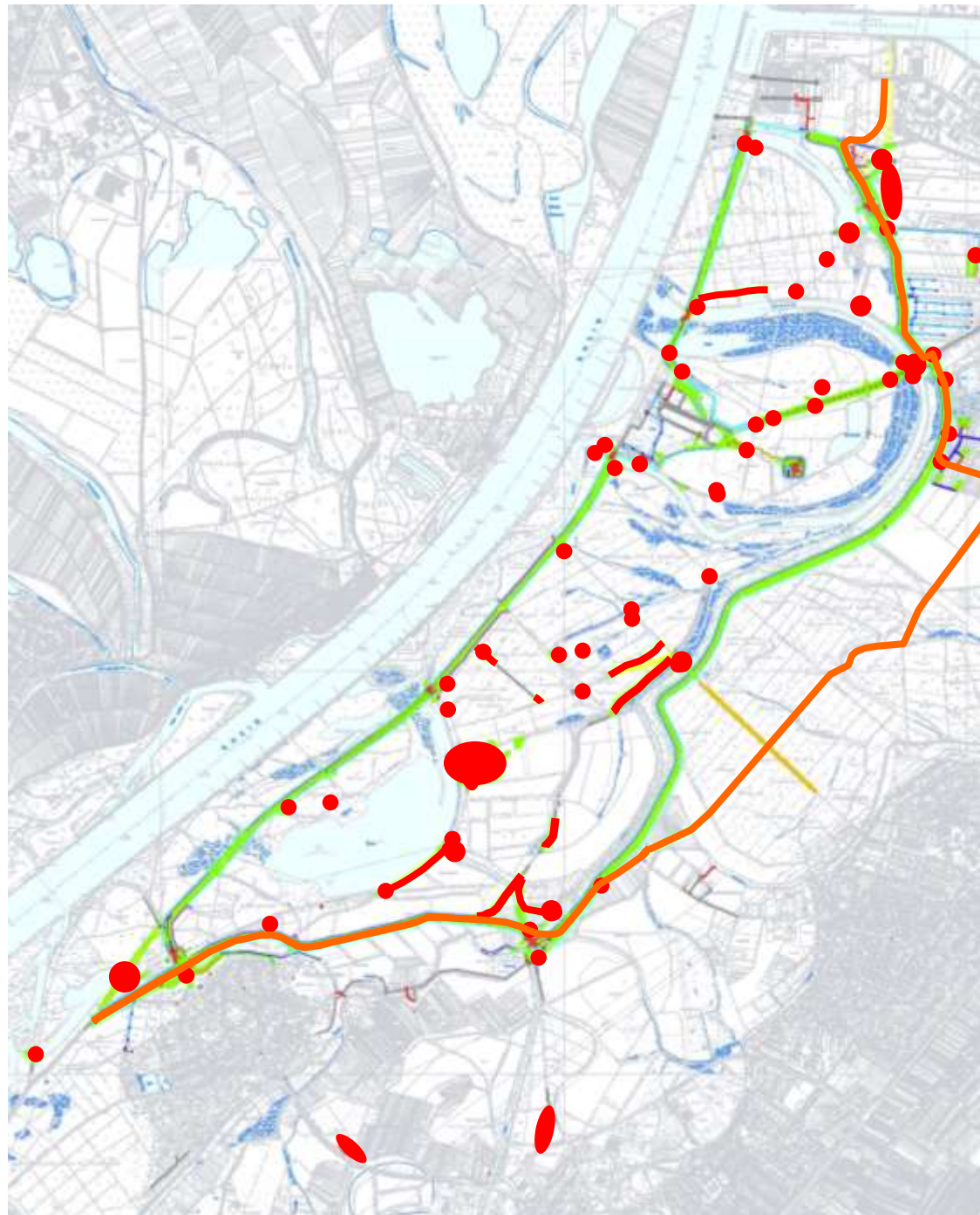


Ansicht Süd



Weitere Baumaßnahmen

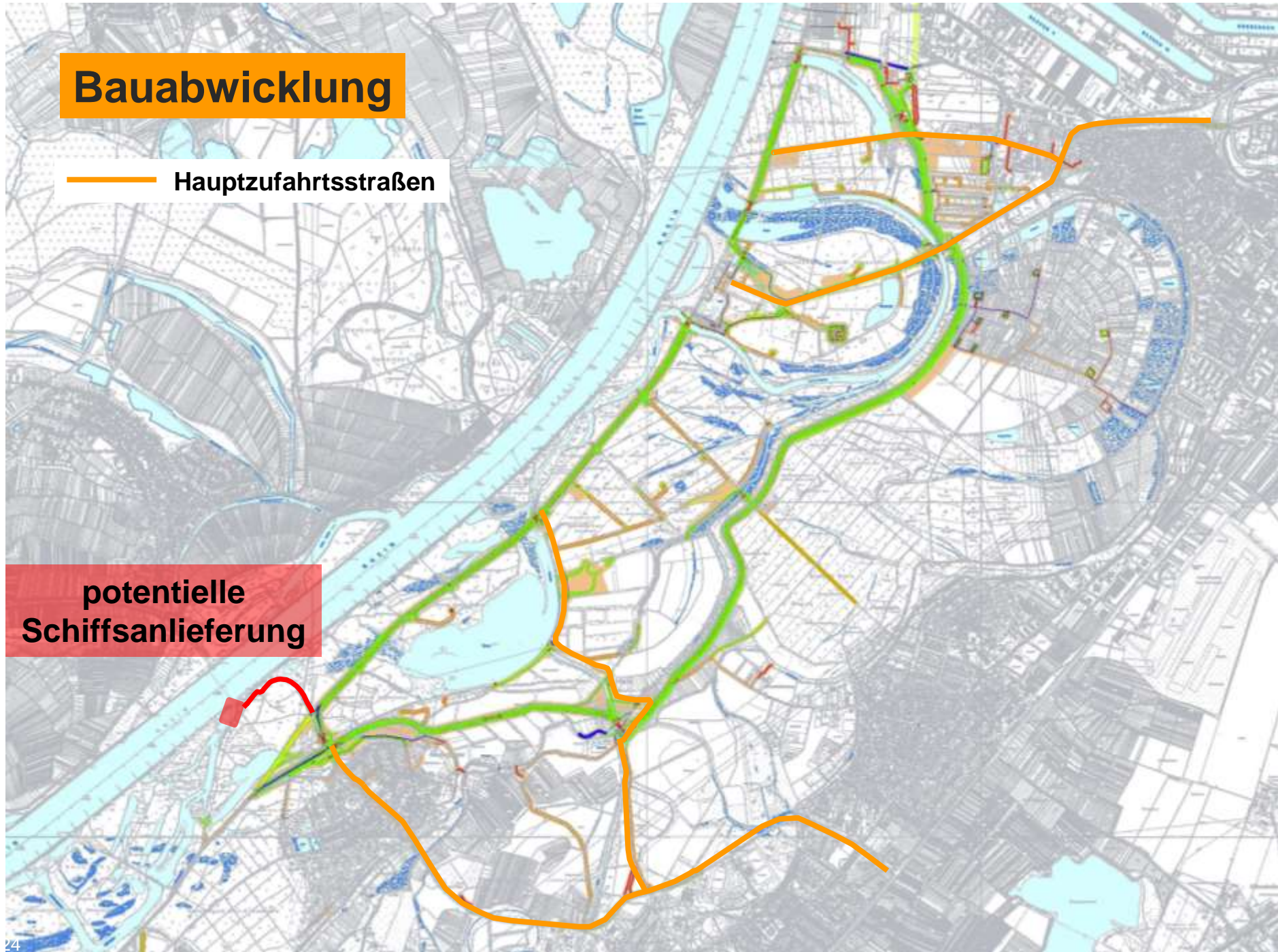
- Mittelwasserschwelle
- Flächige Absenkung Ufer Fermasee
- Breschen 6, 7 und 8
- Brücken
- Wegeanpassungen
- Durchlässe
- Furten
- Bootsanlegestellen
- Ein- und Aussatzstellen für Kanuten
- Wildrettungsmaßnahmen
- Ostumfahrung
- Holzlagerplätze



Bauabwicklung

— Hauptzufahrtsstraßen

potentielle
Schiffsanlieferung



**Vielen Dank
für Ihre
Aufmerksamkeit**