

Auftrag zur Überprüfung auf Kampfmittelbelastung/Luftbildauswertung

<u>AZ:</u>		
------------	--	--

Erledigt:

Auftraggeber (falls Auftraggeber = Rechnungsempfänger, Angabe von Postfach nicht möglich!)

Name/Firma:

Ansprechpartner:

Straße:

PLZ, Ort:

E-Mail:

Telefon:

Rechnungsempfänger (falls abweichend, Angabe von Postfach nicht möglich!)

Name/Firma:

Ansprechpartner:

Straße:

PLZ, Ort:

E-Mail:

Ihr Aktenzeichen u./o. Bestell-Nr.:

Angaben zum Vorhaben

Art des Vorhabens:

Landkreis:

PLZ/Gemeinde/Gemarkung:

Straße/Gewann:

Flurstücksnummer:

Bundeseigene Liegenschaft: ja nein

Nur komplett ausgefüllte und unterschriebene Anträge können bearbeitet werden!

Unterschrift gilt auch bei Anträgen per Email.

Hiermit erkennen wir die umseitigen Geschäftsbedingungen an und beauftragen Sie mit der Durchführung einer Luftbildauswertung.

Ort, Datum

**Rechtsverbindliche Unterschrift
Auftraggeber/-in**

Folgende Anlagen bitte hinzufügen:

Eingangsstempel KMBD

1. Übersichtsplan
2. Lageplan (siehe Merkblatt)
3. Nachweis der Vertretungsvollmacht (z. B. Vollmacht),
wenn Antrag in Vertretung gestellt wird.



Baden-Württemberg

REGIERUNGSPRÄSIDIUM STUTTGART

Polizeirecht, Feuerwehr, Katastrophenschutz, Rettungsdienst, KMBD

Merkblatt zum „Antrag auf Überprüfung eines Grundstückes auf Kampfmittelbelastung/ Luftbildauswertung“

Damit allen Antragsstellern eine schnelle und reibungslose Antragsbearbeitung und im Folgenden Luftbildauswertung ermöglicht werden kann, ist es **zwingend erforderlich folgende Unterlagen** Ihrem Antrag beizulegen.

Auszug aus einer deutschen Basiskarte (ALKIS/Grund- oder Flurkarte) oder einer vergleichbaren Karte (DIN A4)

- in ausreichender Ausdehnung mit **mindestens einem leserlichen Straßen- oder Gewannnamen** und zugehörigen Haus- bzw. Flurstücksnummern
- mit **eindeutiger Abgrenzung** des Untersuchungsgebietes
- wenn möglich, Abgrenzung des Untersuchungsgebietes zusätzlich **digital im Shape-Format**, alternativ im DXF-/ DWG-Format (dann bitte abgespeichert in Version 2007)

Folgende Unterlagen sind u.a. für die Bearbeitung **nicht geeignet**:

- Bau-, Stadtpläne
- ausschließliche Angabe der postalischen Anschrift oder lediglich Flurname oder Flurstücksnummer

Hinweis: Im Geoportal Baden-Württemberg unter [https://www.geoportal-bw.de/#!/\(sidenav:karten\)](https://www.geoportal-bw.de/#!/(sidenav:karten)), (Bsp.: Landesvermessung & Liegenschaftskataster, WMS LGL BW ALKIS Basis transparent) sind geeignete Kartengrundlagen frei verfügbar.

Anbei sehen Sie den zwingend erforderlichen Ausschnitt aus einer deutschen Basiskarte, auf dem die zu untersuchende Fläche bzw. das Grundstück eindeutig mit **einer roten Umrandung** (siehe Abbildung 1) oder als **Flächenfüllung** (siehe Abbildung 2) markiert ist.

Sofern möglich und sinnvoll, sollte sich die Markierung an den Grundstücks- oder Straßengrenzen orientieren. Sollten Sie lediglich einen Anbau beantragen wollen, reicht es aus die zu bebauende Fläche rot zu umranden. Verwenden Sie bitte keine unklaren Markierungen für Ihr Untersuchungsgebiet wie in Abbildung 3+4 dargestellt. Sobald keine eindeutige Lokalisierung Ihres Untersuchungsgebietes erfolgen kann, müssen Unterlagen nachgefordert werden und die Luftbildauswertung verzögert sich.



Abbildung 1
Richtig



Abbildung 2
Richtig

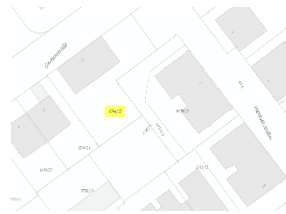


Abbildung 3
Falsch



Abbildung 4
Falsch

Für Ihre Unterstützung bedanken wir uns vorab!

Mit freundlichen Grüßen
KMBD Baden-Württemberg



ALLGEMEINE VERTRAGSBEDINGUNGEN

1. VERTRAGSSCHLUSS

Mit Auftragsannahme durch den Kampfmittelbeseitigungsdienst Baden-Württemberg (im Folgenden: KMBD) kommt ein zivilrechtlicher Vertrag zwischen dem Land Baden-Württemberg und dem Auftraggeber zustande. Ein Auftrag an den KMBD kann nur bei Verwendung des ausgefüllten und vom Auftraggeber unterschriebenen Vertragsformulars angenommen werden.

Die Auftragsannahme erfolgt durch eine Eingangsbestätigung unter Angabe des Aktenzeichens und der voraussichtlichen Bearbeitungsdauer des Auftrags.

2. HAUPTPFLICHTEN

2.1 Der KMBD verpflichtet sich zur Durchführung einer multitemporalen Luftbildauswertung mittels Erhebung, Ermittlung und Interpretation von Fernerkundungsdaten anhand von Luftbildern der amerikanischen und britischen Luftwaffe aus dem Zweiten Weltkrieg sowie zur Visualisierung und Dokumentation der Ergebnisse des Gutachtens.

Das Gutachten bezieht sich dabei nur auf das vom Auftraggeber beantragte Untersuchungsgebiet und erfolgt anhand der dem KMBD vorliegenden Luftbilder und der entsprechenden Befliegungsdaten.

2.2 Der Auftraggeber verpflichtet sich, das sich nach dem Bearbeitungsaufwand bemessende Entgelt für die Luftbildauswertung zu entrichten. Es gelten die Sätze der jeweils zur Zeit des Vertragsschlusses aktuellen Entgelttabelle des KMBD für Luftbildauswertung.

Die Entgelttabelle mit aktuellem Stand liegt als Anlage bei bzw. ist Online unter <https://rp.baden-wuerttemberg.de/themen/sicherheit/kampfmittel/seiten/formulare/> abrufbar.

Die Rechnungsstellung erfolgt gesondert nach Zusendung der Luftbildauswertung. Der Rechnung liegt eine detaillierte Auflistung der Bearbeitungszeiten durch die Luftbildauswerter/innen nebst Verrechnung mit dem jeweiligen Stundensatz bei.

3. BEZAHLUNG

3.1 Die Zahlung ist innerhalb von 30 Tagen ohne Abzug zu leisten, soweit nicht schriftlich etwas anderes vereinbart ist.

3.2 Die Zahlungsfrist beginnt mit dem Eingang der Rechnung beim Auftraggeber/in.

3.3 Sofern die Zahlung nicht fristgerecht erfolgt, werden Verzugszinsen in der vom Gesetz vorgesehenen Höhe (mindestens 5 Prozentpunkte über dem jeweils zum Zeitpunkt des Vertragsschlusses geltenden Basiszinssatz) fällig.

3.4 Die Rechnung geht per Email an den im Auftrag angegebenen Rechnungsempfänger. Falls keine Email Adresse angegeben wurde, erfolgt der Versand per Post an die angegebene Rechnungsadresse.

4. WEITERE PFLICHTEN DES AUFTRAGGEBERS

- 4.1 Bedient sich der Auftraggeber zum Vertragsschluss eines Vertreters, der den Vertrag im Namen des Auftraggebers schließt, ist dem Auftrag eine vom Auftraggeber unterschriebene Vollmacht oder ein sonstiger Nachweis seiner Vertretungsmacht beizufügen.
- 4.2 Das vom KMBD an den Auftraggeber ausgehändigte Gutachten inklusive beiliegendem Kartenmaterial zum Zwecke der Dokumentation darf ausschließlich vom Auftraggeber und nicht für vertragsfremde Zwecke genutzt werden. Es kann gegebenenfalls an am Bauvorhaben beteiligte Unternehmen ausgehändigt, aber darüber hinaus nicht an Dritte weitergegeben werden. Jegliche Veröffentlichung der ausgehändigten Daten zur Luftbildauswertung ist untersagt. Sollten vom KMBD Ausschnitte oder Kopien von Luftbildern an den Auftraggeber ausgehändigt werden, dürfen diese ebenfalls nicht an Dritte weitergegeben oder in irgendeiner Art vervielfältigt oder veröffentlicht werden. Jeder Missbrauch ist strafbar.

5. HAFTUNGSBESCHRÄNKUNG

Die Haftung für Schäden aus Pflichtverletzungen, die durch den KMBD oder seine Erfüllungsgehilfen aufgrund einfacher Fahrlässigkeit begangen werden, wird ausgeschlossen. Vom Haftungsausschluss nicht betroffen sind Schäden aus Verletzungen von Leben, Körper und Gesundheit. Im Falle eines Werkmangels beschränken sich die Rechte des Auftraggebers auf den Nacherfüllungsanspruch. Schlägt dieser fehl, so kann der Auftraggeber nach seiner Wahl mindern oder vom Vertrag zurücktreten.

6. LEISTUNGORT UND GERICHTSSTAND

- 6.1 Leistungsort ist Stuttgart.
- 6.2 Gerichtsstand für Rechtsstreitigkeiten ist Stuttgart.
- 6.3 Die Ziffern 6.1 und 6.2 gelten nur, wenn der Auftraggeber Kaufmann im Sinne des Handelsgesetzbuchs oder juristische Person des öffentlichen Rechts ist.

7. ABWEHRKLAUSEL

Ein Vertrag wird nur zu diesen AGBen des KMBD abgeschlossen. Etwaige abweichende oder weitergehende Klauseln in AGBen des Auftraggebers sind abbedungen.

Die folgende Widerrufsbelehrung gilt für Verbraucher im Sinne von § 13 BGB. Danach ist ein Verbraucher jede natürliche Person, die ein Rechtsgeschäft zu Zwecken abschließt, die überwiegend weder ihrer gewerblichen noch ihrer selbständigen beruflichen Tätigkeit zugerechnet werden kann.

WIDERRUFSBELEHRUNG

Widerrufsrecht

Sie haben das Recht, binnen vierzehn Tagen ohne Angabe von Gründen diesen Vertrag zu widerrufen. Die Widerrufsfrist beträgt vierzehn Tage ab dem Tag des Vertragsschlusses. Um Ihr Widerrufsrecht auszuüben, müssen Sie uns (Kampfmittelbeseitigungsdienst Baden-Württemberg, Pfaffenwaldring 1, 70569 Stuttgart, E-Mail: kmbd@rps.bwl.de) mittels einer eindeutigen Erklärung (z. B. ein mit der Post versandter Brief oder E-Mail) über Ihren Entschluss, diesen Vertrag zu widerrufen, informieren. Sie können dafür das beigefügte Muster-Widerrufsformular verwenden, das jedoch nicht vorgeschrieben ist. Zur Wahrung der Widerrufsfrist reicht es aus, dass Sie die Mitteilung über die Ausübung des Widerrufsrechts vor Ablauf der Widerrufsfrist absenden.

Folgen des Widerrufs

Wenn Sie diesen Vertrag widerrufen, haben wir Ihnen alle Zahlungen, die wir von Ihnen erhalten haben, einschließlich der Lieferkosten (mit Ausnahme der zusätzlichen Kosten, die sich daraus ergeben, dass Sie eine andere Art der Lieferung als die von uns angebotene, günstigste Standardlieferung gewählt haben), unverzüglich und spätestens binnen vierzehn Tagen ab dem Tag zurückzuzahlen, an dem die Mitteilung über Ihren Widerruf dieses Vertrags bei uns eingegangen ist. Für diese Rückzahlung verwenden wir dasselbe Zahlungsmittel, das Sie bei der ursprünglichen Transaktion eingesetzt haben, es sei denn, mit Ihnen wurde ausdrücklich etwas anderes vereinbart; in keinem Fall werden Ihnen wegen dieser Rückzahlung Entgelte berechnet.

Haben Sie verlangt, dass die Dienstleistungen während der Widerrufsfrist beginnen sollen, so haben Sie uns einen angemessenen Betrag zu zahlen, der dem Anteil der bis zu dem Zeitpunkt, zu dem Sie uns von der Ausübung des Widerrufsrechts hinsichtlich dieses Vertrags unterrichten, bereits erbrachten Dienstleistungen im Vergleich zum Gesamtumfang der im Vertrag vorgesehenen Dienstleistungen entspricht.

Muster-Widerrufsformular

(Wenn Sie den Vertrag widerrufen wollen, dann füllen Sie bitte dieses Formular aus und senden Sie es zurück.)

An: Kampfmittelbeseitigungsdienst Baden-Württemberg, Pfaffenwaldring 1, 70569 Stuttgart, E-Mail: kmbd@rps.bwl.de

Hiermit widerrufe(n) ich/wir den von mir/uns abgeschlossenen Vertrag über die Erbringung der folgenden Dienstleistung:

Durchführung einer multitemporalen Luftbildauswertung sowie Visualisierung und Dokumentation der Ergebnisse des Gutachtens

— *Bestellt am* / *erhalten am*

— *Name des/der Verbraucher(s)*

— *Anschrift des/der Verbraucher(s)*

— *Unterschrift des/der Verbraucher(s) (nur bei Mitteilung auf Papier)*

.....

— *Datum*