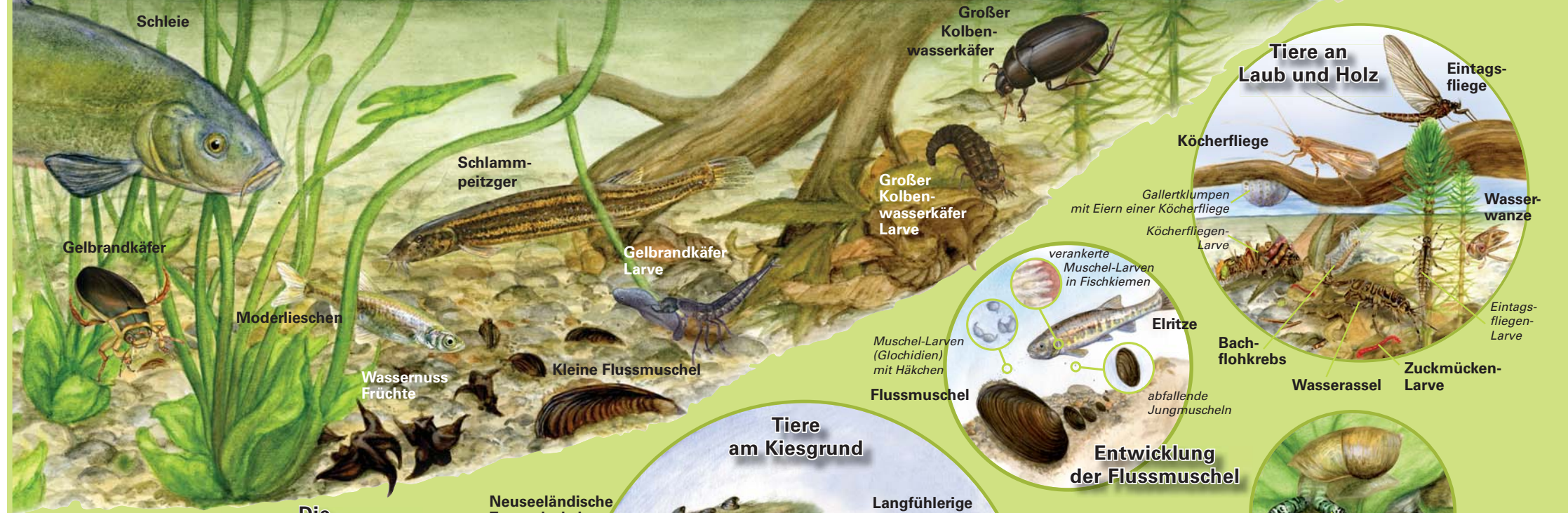


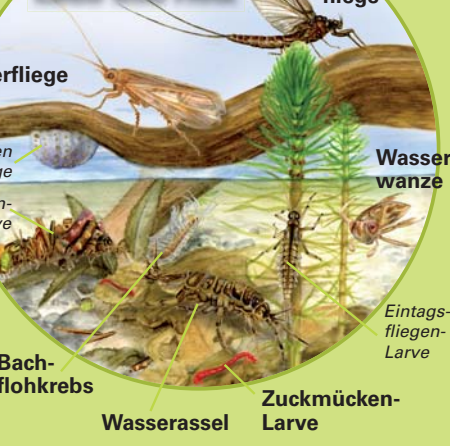
Lebendige Rheinauen



Staatliche Naturschutzverwaltung
Baden-Württemberg



Tiere an Laub und Holz



Tiere am Kiesgrund



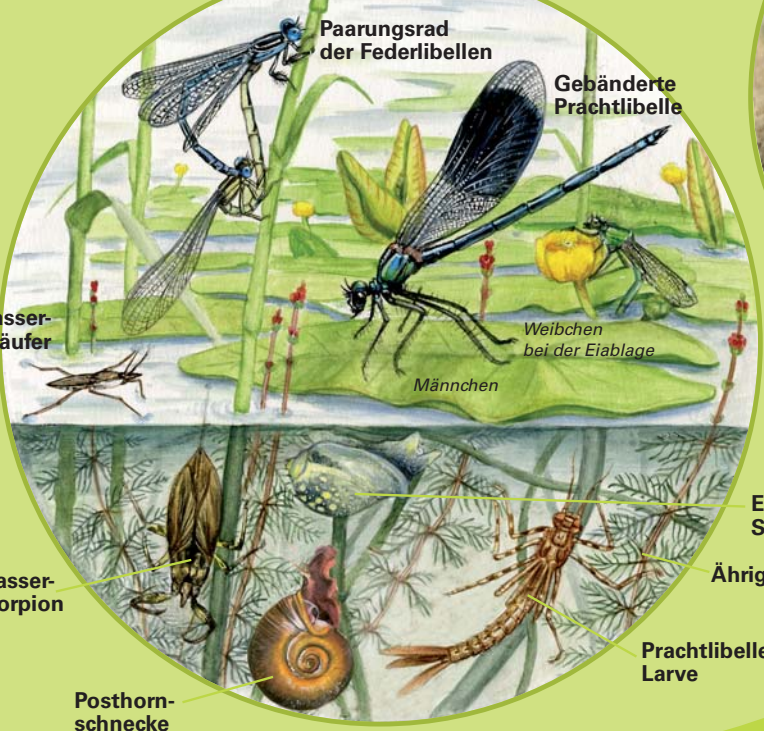
Entwicklung der Flussmuschel



„Blinde Passagiere“ in der Bernsteinschnecke



Die Schwimmblattzone



Entwicklung des Wasserfrosches



1 Tag



2 Tage



ca. 1 Woche



ca. 6-7 Wochen



ca. 8-10 Wochen



ca. 10-13 Wochen

- Herausgeber: Regierungspräsidium Karlsruhe (RPK) 76247 Karlsruhe
- Idee und Konzeption: Daniel Baumgärtner, RPK, Referat 56 Naturschutz und Landschaftspflege
- Illustration und Gestaltung: Jutta Sailer-Paysan Grafikstudio Sailer, Stuttgart

