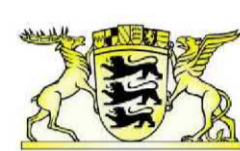


- alter Trassenverlauf B 33
- Umleitung für B 33 und Anschlüsse
- Umleitung K 6171
- Umleitung Fußgänger/Radfahrer
- Umleitung Wirtschaftsweg
- Umleitung Klinik Schmieder

BREINLINGER INGENIEURE
Tiefbau GmbH

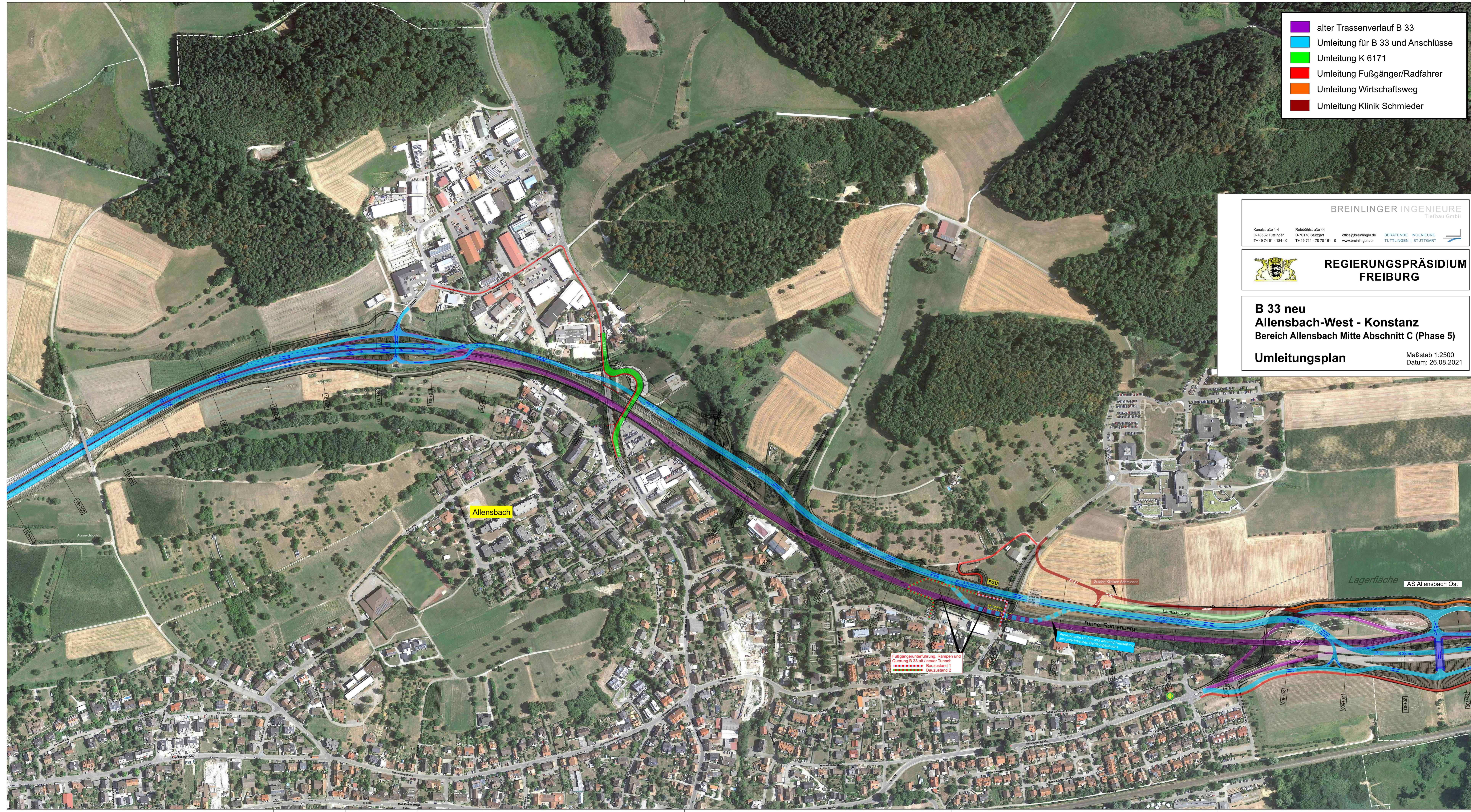
Kanalstraße 14 | Robühlstraße 44
D-78532 Tuttlingen | D-70178 Stuttgart
T+49 74 61 - 184 - 0 | T+49 711 - 78 78 16 - 0
office@breinlinger.de | www.breinlinger.de
BERATENDE INGENIEURE
TUTTlingen | STUTTGART



REGIERUNGSPRÄSIDIUM
FREIBURG

B 33 neu
Allensbach-West - Konstanz
Bereich Allensbach Mitte Abschnitt C (Phase 5)

Umleitungsplan Maßstab 1:2500
Datum: 26.08.2021



Allensbach

FGU

Zufahrt Klinik Schmieder

Tunnel Röhrenberg

Lagerfläche AS Allensbach Ost

Fußgängerunterführung, Rampen und
Querung B 33 alt / neuer Tunnel

--- Bauzustand 1

--- Bauzustand 2

Planmäßige Umleitung während Herstellung
des Verkehrsleit-Abtriebsgebäudes