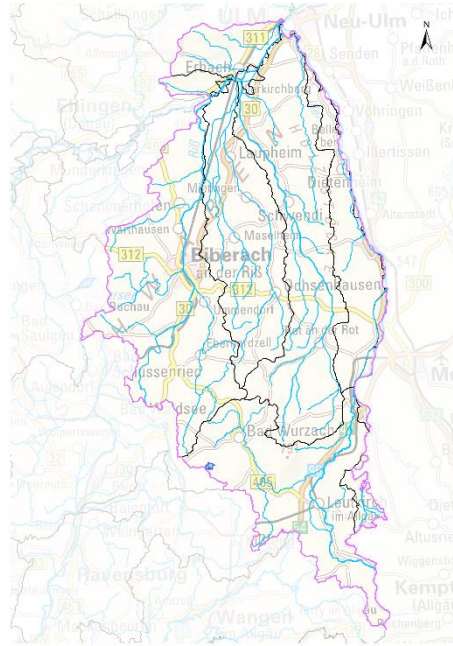




Donau (Baden-Württemberg)



Umsetzung der EG-Wasserrahmenrichtlinie

Begleitdokumentation

Teilbearbeitungsgebiet 64

Donau (Riß-Iller) – Riß – Westernach – Rot –
Aitrach

Kartenanhang

– Stand: Dezember 2021 –

BEARBEITUNG:

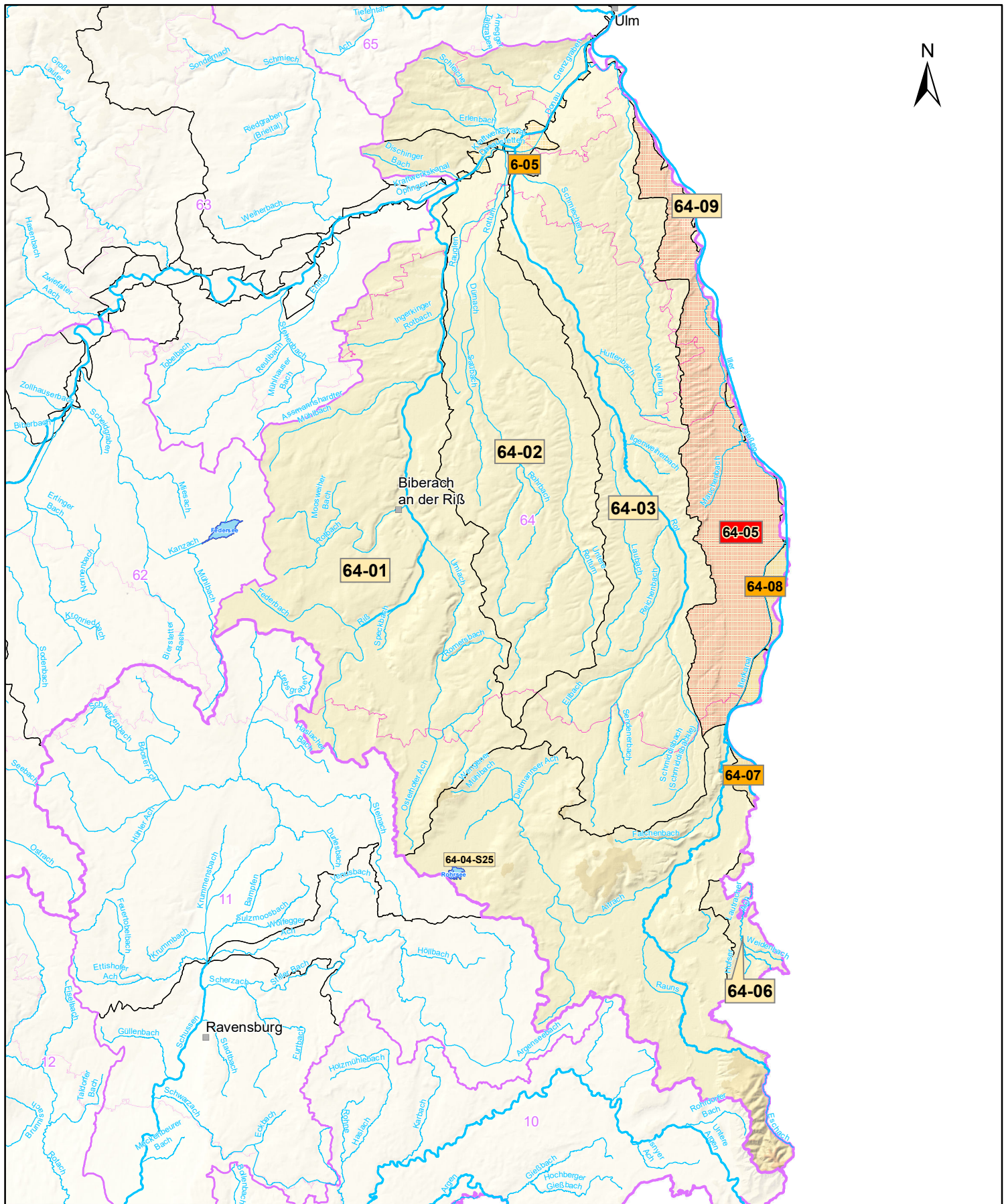
Regierungspräsidium Tübingen (Flussgebietsbehörde)
Abteilung 5 - Umwelt
Referat 52 – Gewässer und Boden
Konrad-Adenauerstr-Straße 20
72072 Tübingen

REDAKTION:

Ministerium für Umwelt, Klima und Energiewirtschaft Baden-Württemberg
Ministerium für Ländlichen Raum und Verbraucherschutz Baden-Württemberg
Regierungspräsidien Stuttgart, Karlsruhe, Freiburg, Tübingen
Landesanstalt für Umwelt Baden-Württemberg

Kartenanhang

- Karte 1 Fluss- und Seewasserkörper im TBG
- Karte 2 Grundwasserkörper im TBG
- Karte 3 Maßnahmenprogramm Hydromorphologie: Programmstrecken Durchgängigkeit und Mindestwasser und Einzelmaßnahmen
- Karte 4 Maßnahmenprogramm Hydromorphologie: Programmstrecken Struktur
- Karte 5 Abwassermaßnahmen (Punktquellen)
- Karte 6 Gefährdete Grundwasserkörper im TBG



K 1 Fluss- und Seewasserkörper

Teilbearbeitungsgebiet:
Riß-Iller (BW) (64)



Kartengrundlage: RIPS, ATKIS © Landesamt für Geoinformation und
Landentwicklung Baden-Württemberg (www.lglbw.de) | Az.:
2851.9-1/19 und LUBW Landesanstalt für Umwelt Baden-Württemberg

Zeichenerklärung

Oberflächenwasserkörper

34-03-OR4 Grenze Flusswasser-
körper
mit WK-Nummer

19-00-S01 Seewasserkörper
mit Name und
WK-Nummer

33-05-OR4 erheblich verändert

64-05 künstlich

Sonstiges

Gewässer 1. Ordnung

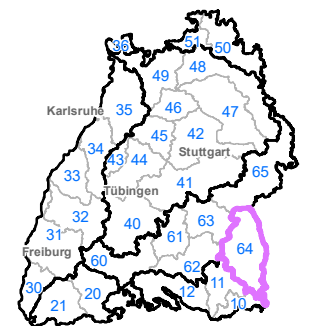
Teilnetz WRRL

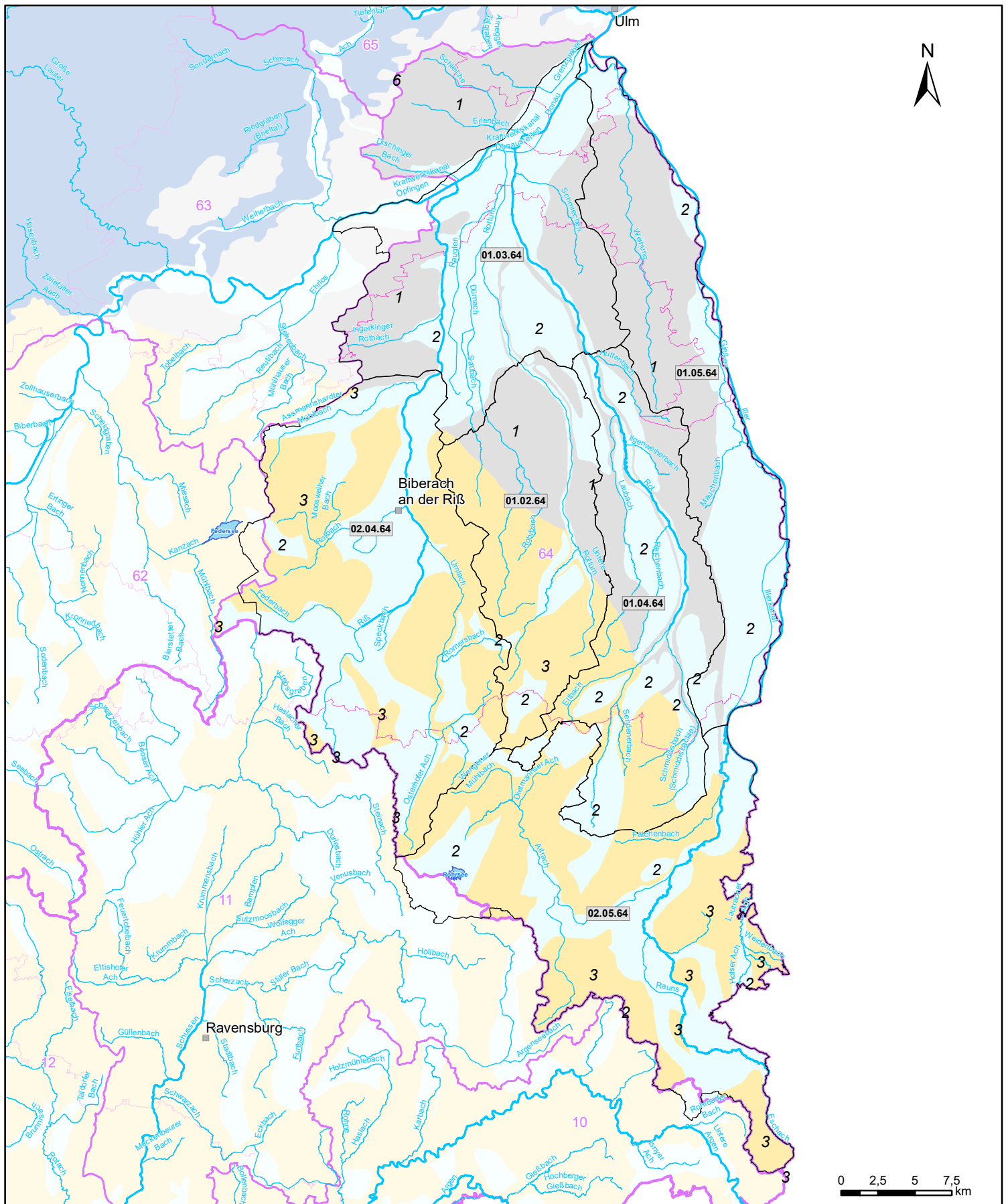
Grenze Bearbeitungsgebiet

10 Grenze Teilbearbeitungsgebiet
mit Nummer

Stadt-/Landkreisgrenze

0 2,5 5 7,5 km





K 2 Grundwasserkörper

Teilbearbeitungsgebiet:
Riß-Iller (BW) (64)



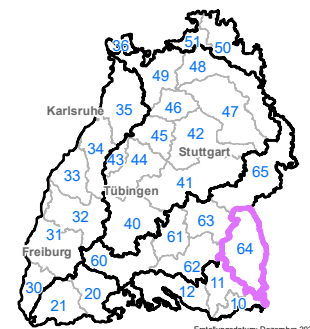
Kartengrundlage: RIPS, ATKIS © Landesamt für Geoinformation und Landentwicklung Baden-Württemberg (www.lglbw.de) ; Az.: 2851.9-1/19 und LUBW Landesanstalt für Umwelt Baden-Württemberg

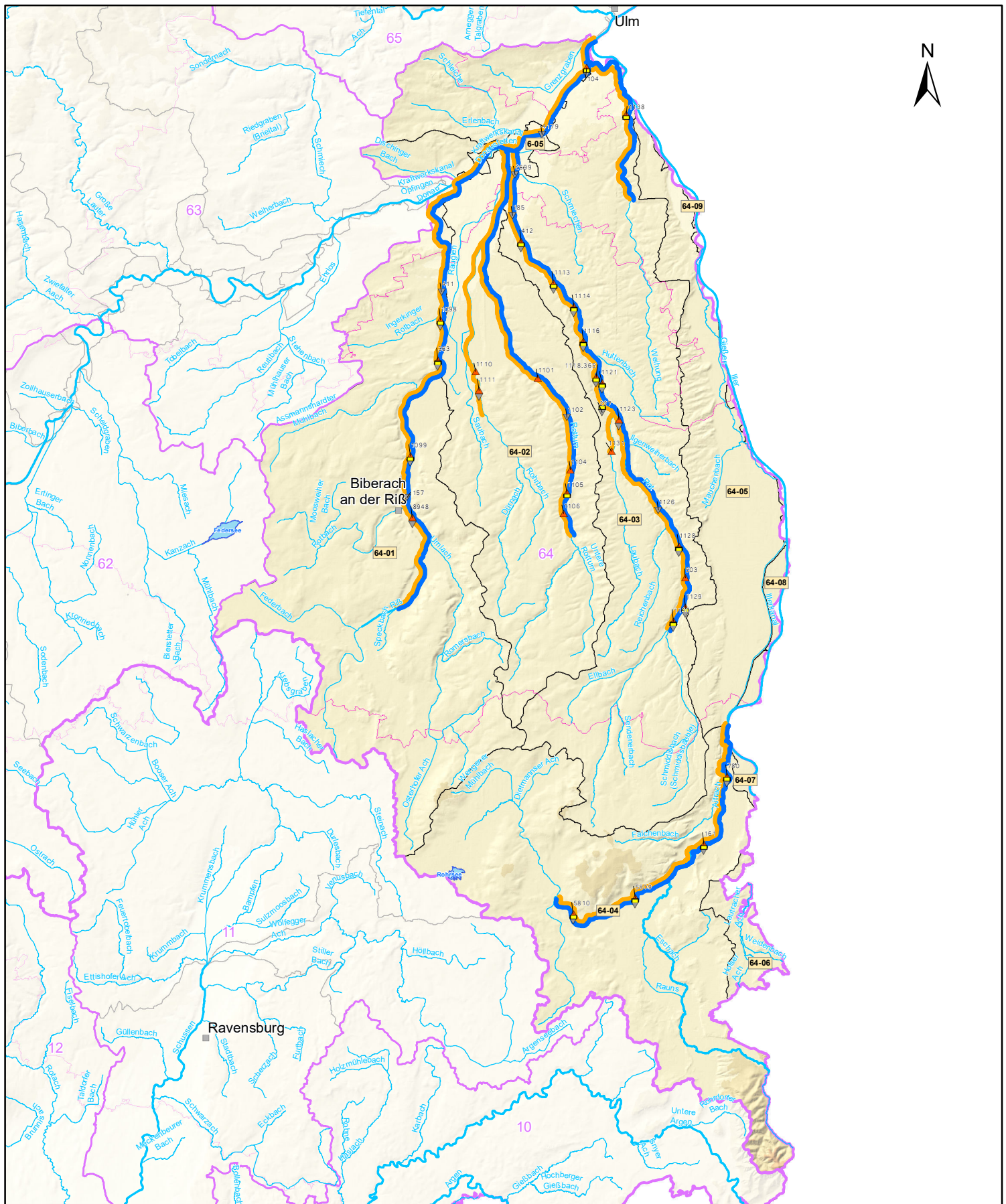
Zeichenerklärung

- 09.18.21** Grundwasserkörper mit Nummer
- hydrogeologisch abgegrenzt*
- 1 Lech-Iller-Schotterplatten
 - 2 Fluvioglaziale Schotter
 - 3 Süddeutsches Moränenland
 - 6 Schwäbische Alb
 - 7 Albvorland
 - 8 Keuper-Bergland
 - 9 Muschelkalk-Platten
 - 10 Spessart, Rhönvorland und Buntsandstein des Odenwaldes

- 11 Buntsandstein des Schwarzwaldes
- 13 Kristallin des Odenwaldes
- 14 Kristallin des Schwarzwaldes
- 16 Quartäre und Pliozäne Sedimente der Grabenscholle
- 17 Tektonische Schollen des Grabenrandes
- 18 Kaiserstuhl

- Sonstiges
- Gewässer 1. Ordnung
 - Teilnetz WRRL
 - Bearbeitungsgebiet
 - Teilbearbeitungsgebiet mit Nummer
 - Stadt-/Landkreisgrenze





K 3 Programmstrecken Durchgängigkeit und Mindestwasser

Teilbearbeitungsgebiet:
Riß-Iller (BW) (64)



Kartengrundlage: RIPS, ATKIS © Landesamt für Geoinformation und Landentwicklung Baden-Württemberg (www.lglbw.de) | Az.: 2851.9-1/19 und LUBW Landesanstalt für Umwelt Baden-Württemberg

Zeichenerklärung

Oberflächenwasserkörper

34-03-OR4 Grenze Flusswasserkörper mit WK-Nummer

Programmstrecke

Verbesserung Durchgängigkeit

Verbesserung Mindestwasser

Einzelmaßnahme

Herstellung Durchgängigkeit (Aufstieg) 1234 mit MaDok ID

Herstellung Durchgängigkeit (Abstieg) 1234 mit MaDok ID

Mindestwasser 1234 mit MaDok ID

Sonstiges

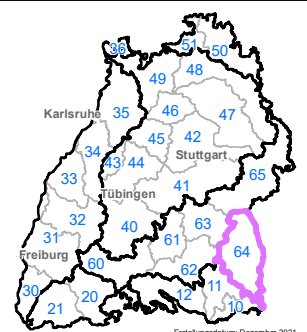
Gewässer 1. Ordnung

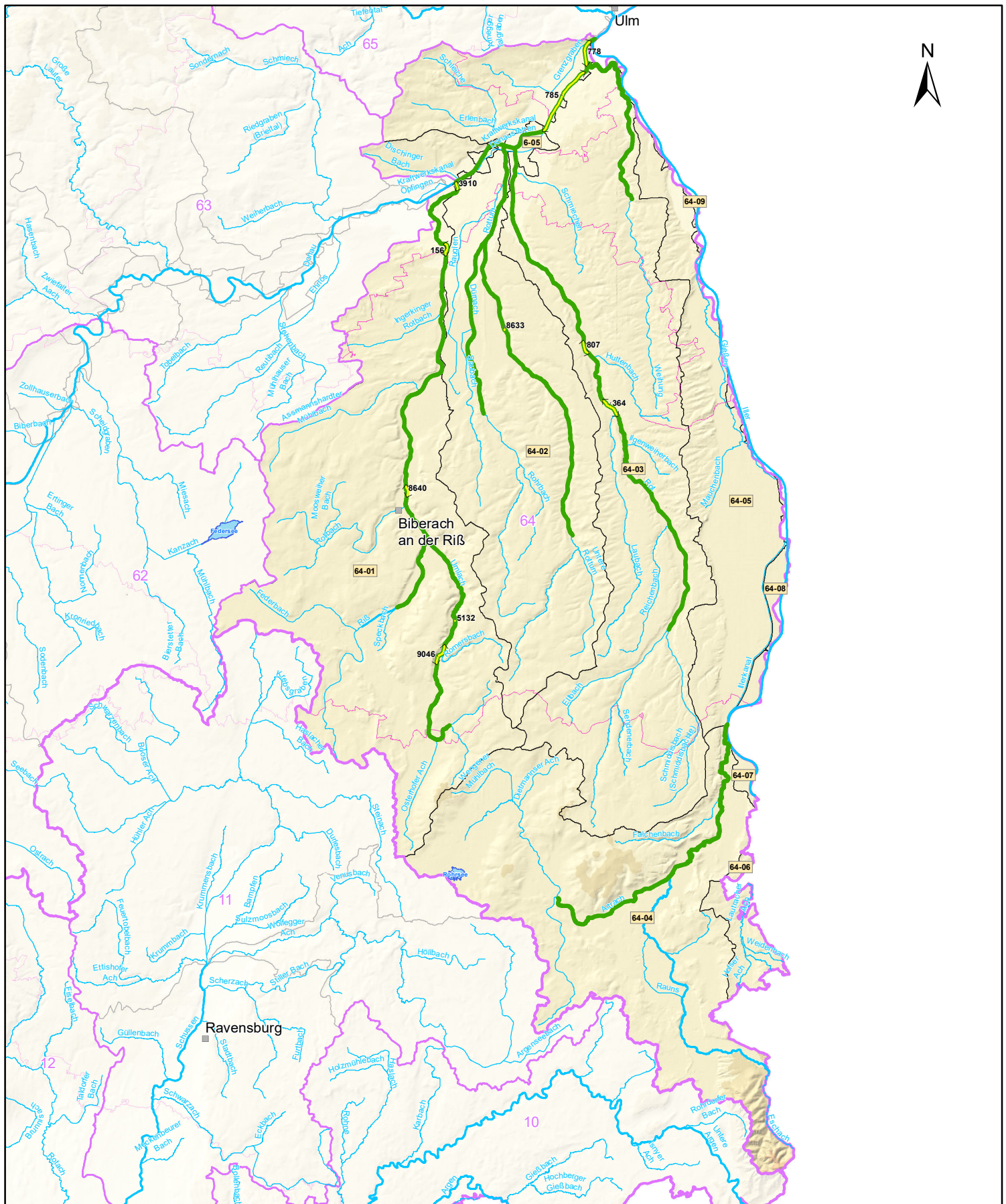
Teilnetz WRRL

Grenze Bearbeitungsgebiet

Grenze Teilbearbeitungsgebiet mit Nummer

Stadt-/Landkreisgrenze





**K 4 Programmstrecken
Struktur**

Teilbearbeitungsgebiet:
Riß-Iller (BW) (64)

Kartengrundlage: RIPS, ATKIS © Landesamt für Geoinformation und
Landentwicklung Baden-Württemberg (www.lglbw.de) | Az.:
2851.9-1/19 und LUBW Landesanstalt für Umwelt Baden-Württemberg

Zeichenerklärung

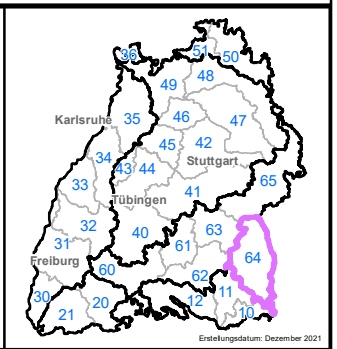
Oberflächenwasserkörper
 34-03-OR4 Grenze Flusswasser-
körper mit WK-Nummer

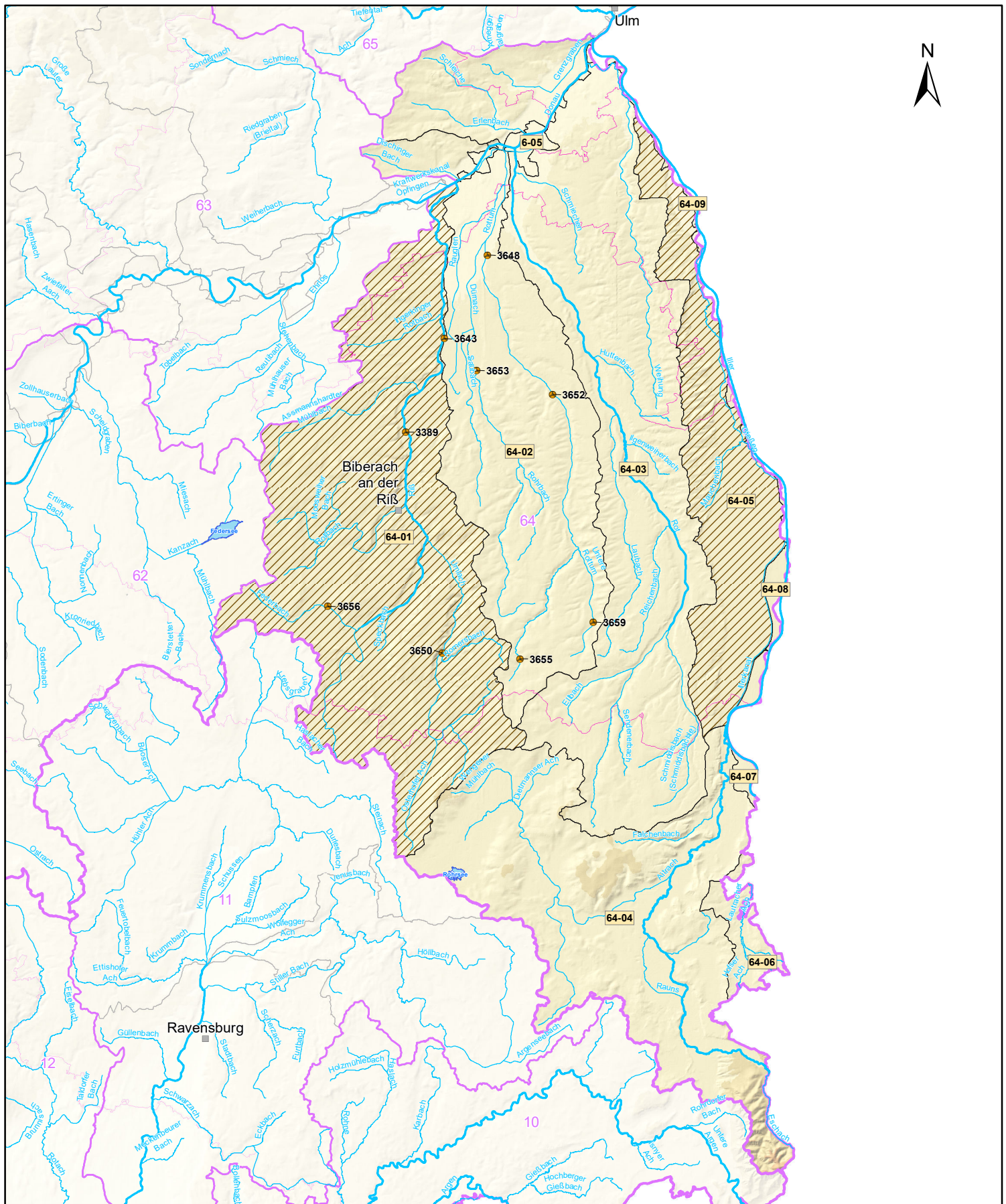
Programmstrecke
 Verbesserung Struktur

Einzelmaßnahme
 Verbesserung Gewässer-
struktur mit MaDok ID
 1234
 Seuferrmorphologie
mit MaDok ID
 1234

Sonstiges
 Gewässer 1. Ordnung
 Teilnetz WRRL
 Grenze Bearbeitungsgebiet
 10 Grenze Teilbearbeitungsgebiet
mit Nummer
 Stadt-/Landkreisgrenze

0 2,5 5 7,5 km





K 5 Abwassermaßnahmen (Punktquellen)

Teilbearbeitungsgebiet:
Riß-Iller (BW) (64)

Kartengrundlage: RIPS, ATKIS © Landesamt für Geoinformation und Landentwicklung Baden-Württemberg (www.lglbw.de) Az.: 2851.9-1/19 und LUBW Landesanstalt für Umwelt Baden-Württemberg

Zeichenerklärung

Oberflächenwasserkörper

- 34-03-OR4 Grenze Flusswasserkörper mit WK-Nummer

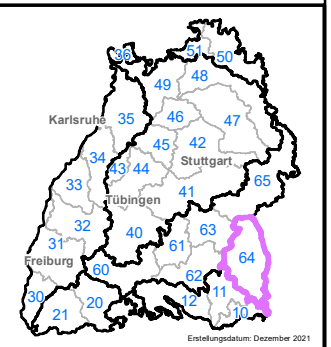
Sonstiges

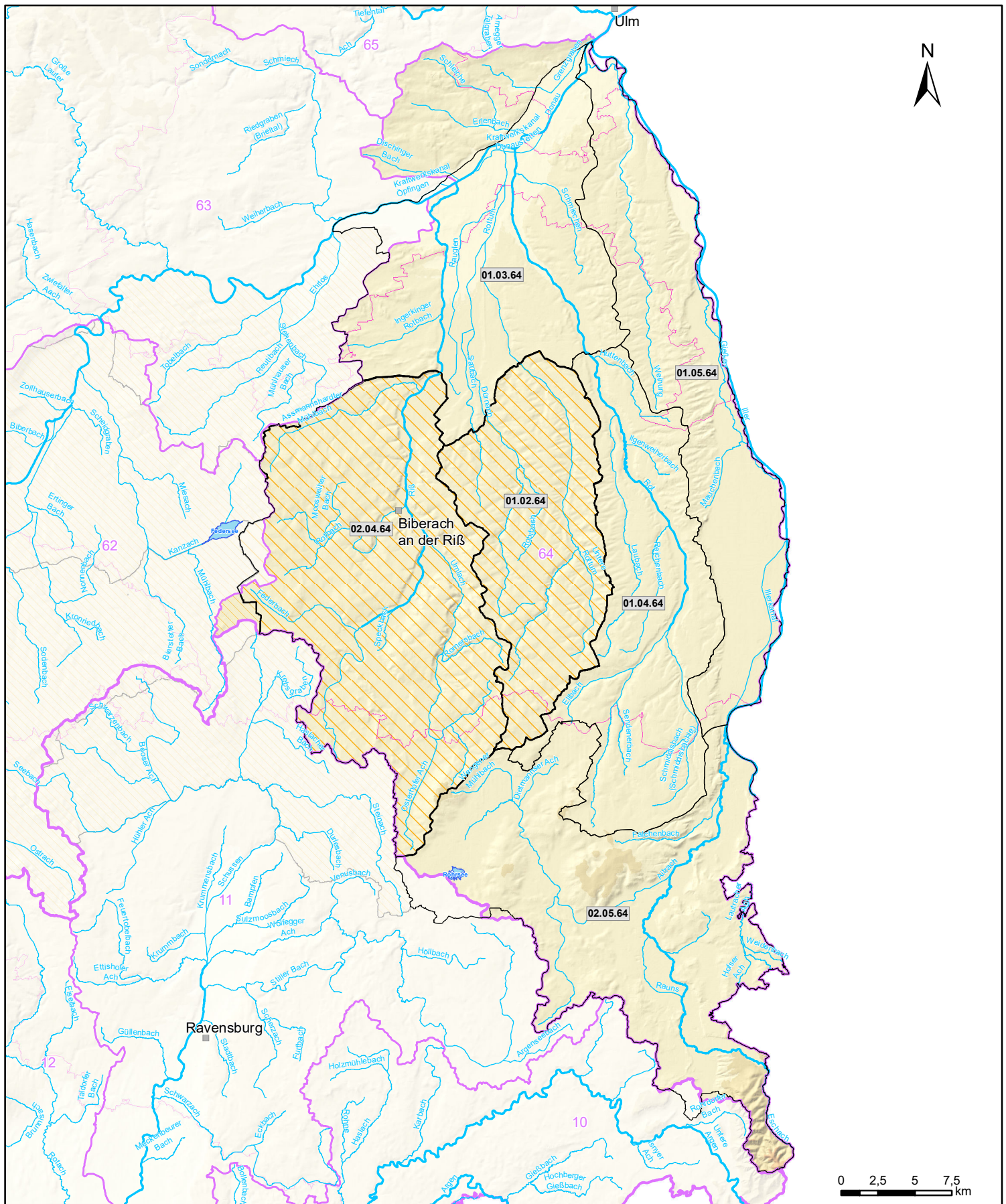
- Gewässer 1. Ordnung
- Teilnetz WRRL
- Grenze Bearbeitungsgebiet
- 10 Grenze Teilbearbeitungsgebiet mit Nummer
- Stadt-/Landkreisgrenze

Abwassermaßnahmen

- 1234 kommunale Kläranlage mit Madok ID
- 1234 Regenwasseranlage mit Madok ID
- P-Kulisse "urbane Flächen"
- weitere Maßnahmen Gewässereinzugsgebiet

0 2,5 5 7,5 km





**K 6 gefährdete
Grundwasserkörper**

Teilbearbeitungsgebiet:
Riß-Iller (BW) (64)



Kartengrundlage: RIPS, ATKIS © Landesamt für Geoinformation und
Landentwicklung Baden-Württemberg (www.lglbw.de) Az.:
2851.9-1/19 und LUBW Landesanstalt für Umwelt Baden-Württemberg

Zeichenerklärung

09.18.21 Grundwasserkörper
mit Nummer

gesondert abgegrenzt, gefährdet

Grundwasserkörper mit
Maßnahmenbedarf Menge

Grundwasserkörper mit
Maßnahmenbedarf Chemie

Sonstiges

Gewässer 1. Ordnung

Teilnetz WRRL

Bearbeitungsgebiet

10 Teilbearbeitungsgebiet
mit Nummer

Stadt-/Landkreisgrenze

