

Begleitdokumentation zum BG Donau (BW)

## Teilbearbeitungsgebiet 64

– Riß-Iller –

## Kartenanhang



Umsetzung der EG Wasserrahmenrichtlinie (2000/60/EG)

Stand: Dezember 2015



Baden-Württemberg

**BEARBEITUNG:**

Regierungspräsidium Tübingen (Flussgebietsbehörde)

Referat 52

Konrad-Adenauer-Straße 20

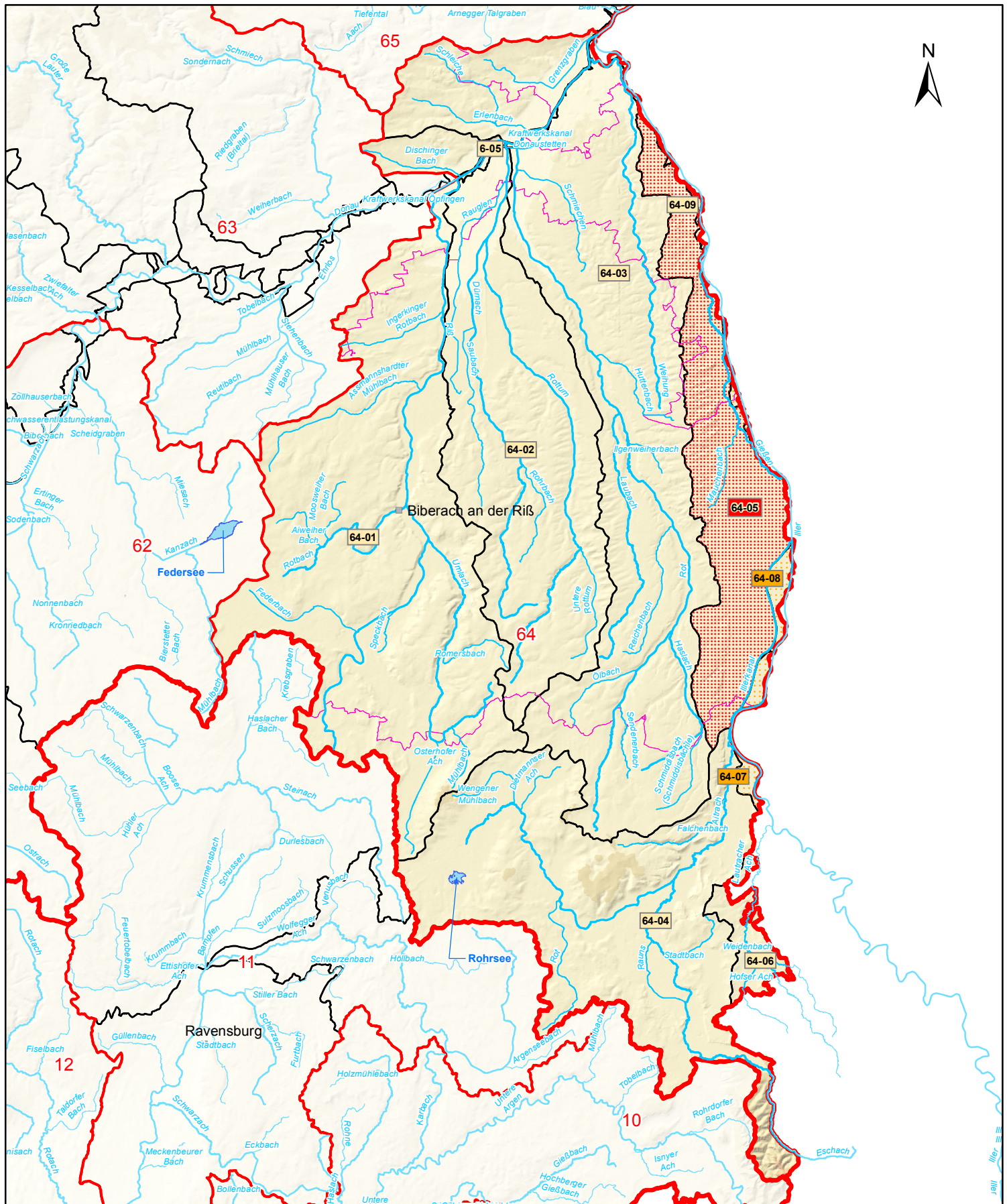
72072 Tübingen

**REDAKTION:**

Ministerium für Umwelt, Klima und Energiewirtschaft Baden-Württemberg

Regierungspräsidien Stuttgart, Karlsruhe, Freiburg, Tübingen

Landesanstalt für Umwelt, Messungen und Naturschutz Baden-Württemberg



**K 1 Fluss- und Seewasserkörper**

Teilbearbeitungsgebiet:  
**Riß-Iller (BW) (64)**



Kartengrundlage: RIPS, ATKIS © Landesamt für Geoinformation und  
Landentwicklung Baden-Württemberg (www.lglbw.de) | Az:  
2851.9-1/19 und LUBW Landesanstalt für Umwelt, Messungen und  
Naturschutz Baden-Württemberg

**Zeichenerklärung**

Oberflächenwasserkörper

34-03-OR4 Grenze Flusswasser-  
körper mit WK-Nummer

33-05-OR4 erheblich verändert

64-05 künstlich

Seewasserkörper  
mit Name  
Federsee

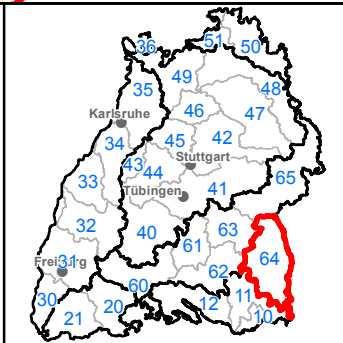
Sonstiges

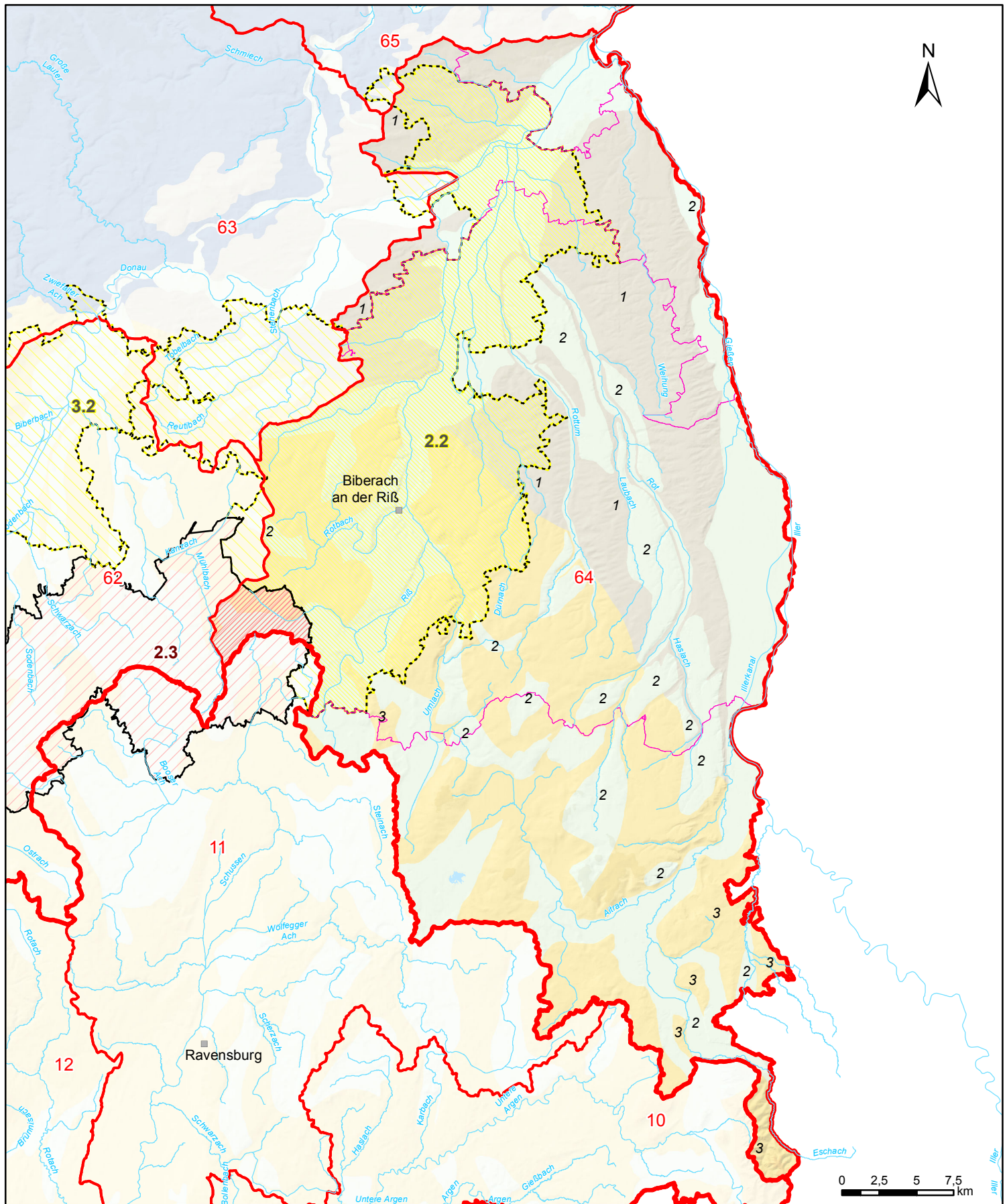
Teilnetz WRRL  
repräsentatives / sonstiges  
Gewässer

Grenze Bearbeitungsgebiet  
Grenze Teilbearbeitungsgebiet

Stadt-/Landkreisgrenze

0 2,5 5 7,5  
km





**K 2 Grundwasserkörper**

Teilbearbeitungsgebiet:  
**Riß-Iller (BW) (64)**



Kartengrundlage: RIPS, ATKIS © Landesamt für Geoinformation und  
Landentwicklung Baden-Württemberg ([www.lglbw.de](http://www.lglbw.de)) | Az.:  
2851.9-1/19 und LUBW Landesanstalt für Umwelt, Messungen und  
Naturschutz Baden-Württemberg

**Zeichenerklärung**

Grundwasserkörper  
*gesondert abgegrenzt, gefährdet*

Grundwasserkörper, der 2015  
noch nicht den "guten Zustand"  
erreicht

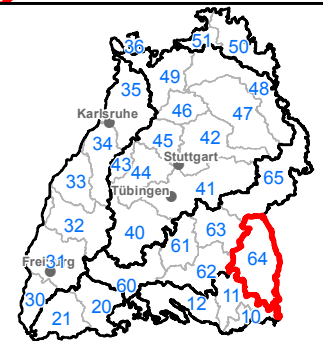
Grundwasserkörper, der 2015  
den "guten Zustand" erreicht

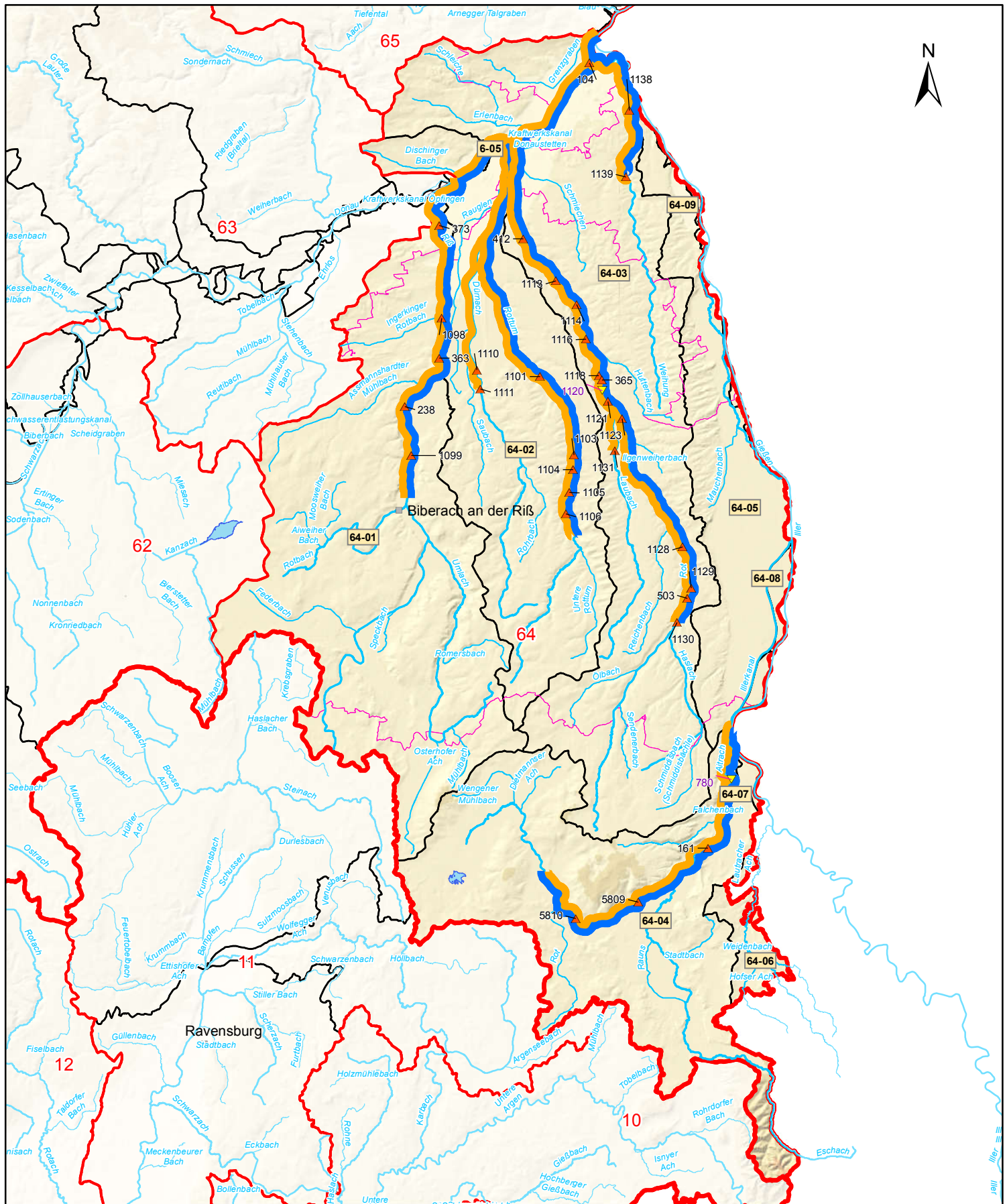
*hydrogeologisch abgegrenzt*

- 1 Lech-Iller-Schotterplatten
- 2 Fluvioglaziale Schotter
- 3 Süddeutsches Moränenland
- 6 Schwäbische Alb
- 7 Albvorland

- 8 Keuper-Bergland
- 9 Muschelkalk-Platten
- 10 Spessart, Rhönvorland und Buntsand-  
stein des Odenwaldes
- 11 Buntsandstein des Schwarzwaldes
- 13 Kristallin des Odenwaldes
- 14 Kristallin des Schwarzwaldes
- 16 Quartäre und Pliozäne Sedimente der  
Grabenscholle
- 17 Tektonische Schollen des Grabenrandes
- 18 Kaiserstuhl

- Sonstiges
- Teilnetz WRRL
  - Bearbeitungsgebiet
  - Teilbearbeitungsgebiet
  - Stadt-/Landkreisgrenze





**K 3 Programmstrecken Durchgängigkeit und Mindestwasser**

Teilbearbeitungsgebiet:  
**Riis-Iller (BW) (64)**



Kartengrundlage: RIPS, ATKIS © Landesamt für Geoinformation und Landentwicklung Baden-Württemberg ([www.lglbw.de](http://www.lglbw.de)) Az.: 2851.9-1/19 und LUBW Landesanstalt für Umwelt, Messungen und Naturschutz Baden-Württemberg

**Zeichenerklärung**

Oberflächenwasserkörper

34-03-OR4 Grenze Flusswasserkörper mit WK-Nummer

Programmstrecke

Defizit Durchgängigkeit

Defizit Mindestwasser

Einzelmaßnahme

▲ Herstellung Durchgängigkeit

1234 mit MaDok ID

▼ Reduktion Ausleitung

1234 mit MaDok ID

Sonstiges

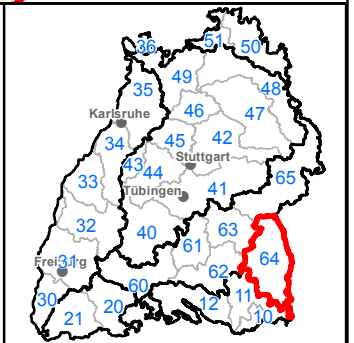
Teilnetz WRRL

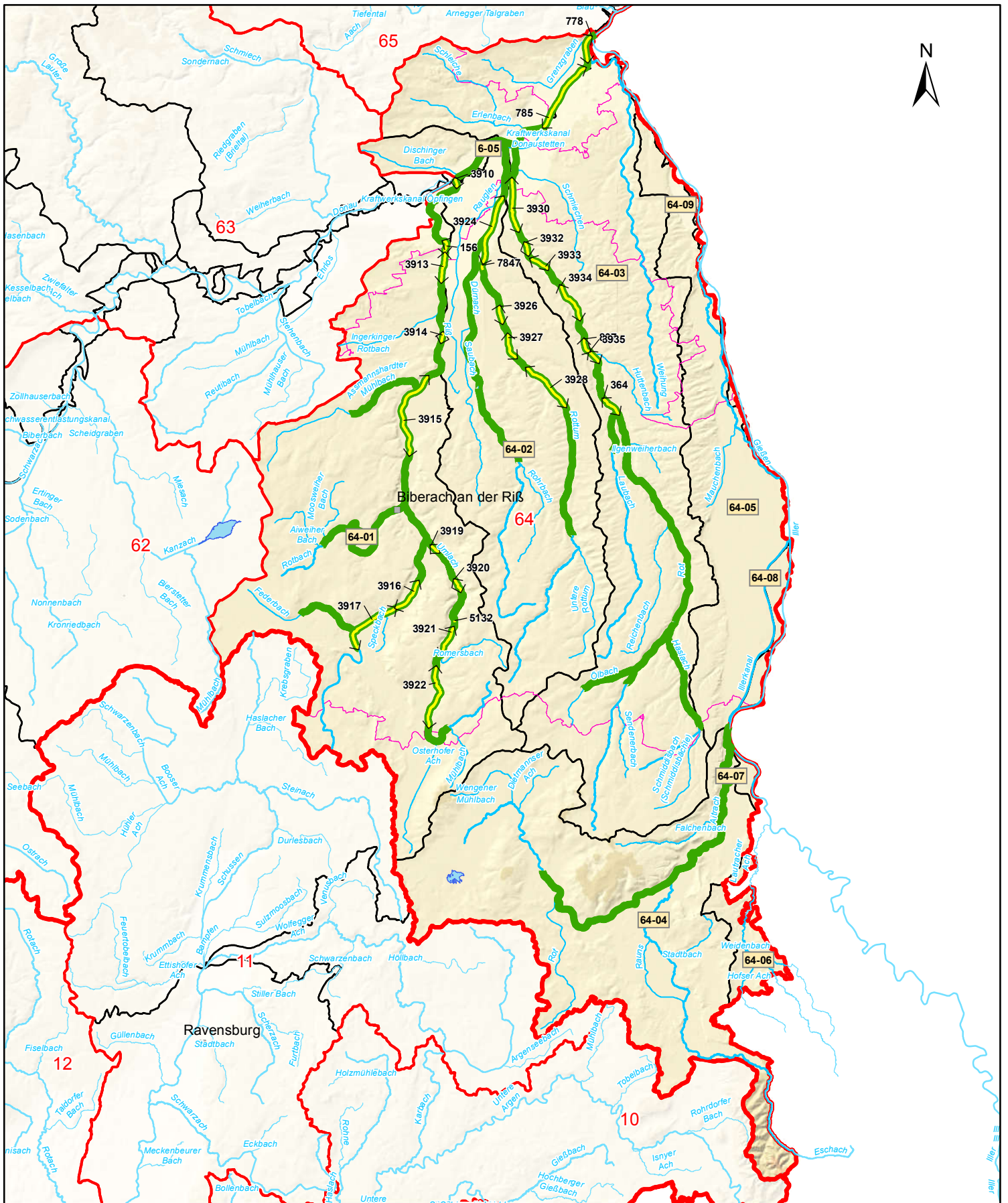
repräsentatives / sonstiges Gewässer

Grenze Bearbeitungsgebiet

Grenze Teilbearbeitungsgebiet

Stadt-/Landkreisgrenze





**K 4 Programmstrecken Struktur**

Teilbearbeitungsgebiet:  
**Riß-Iller (BW) (64)**

**LUBW**



Kartengrundlage: RIPS, ATKIS © Landesamt für Geoinformation und Landentwicklung Baden-Württemberg (www.lgblw.de) | Az.: 2851.9-1/19 und LUBW Landesanstalt für Umwelt, Messungen und Naturschutz Baden-Württemberg

**Zeichenerklärung**

**Oberflächenwasserkörper**  
 34-03-OR4 Grenze Flusswasserkörper mit WK-Nummer

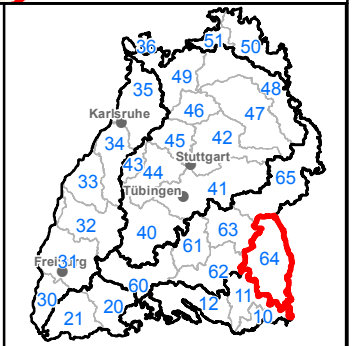
**Programmstrecke**  
 Defizit Struktur

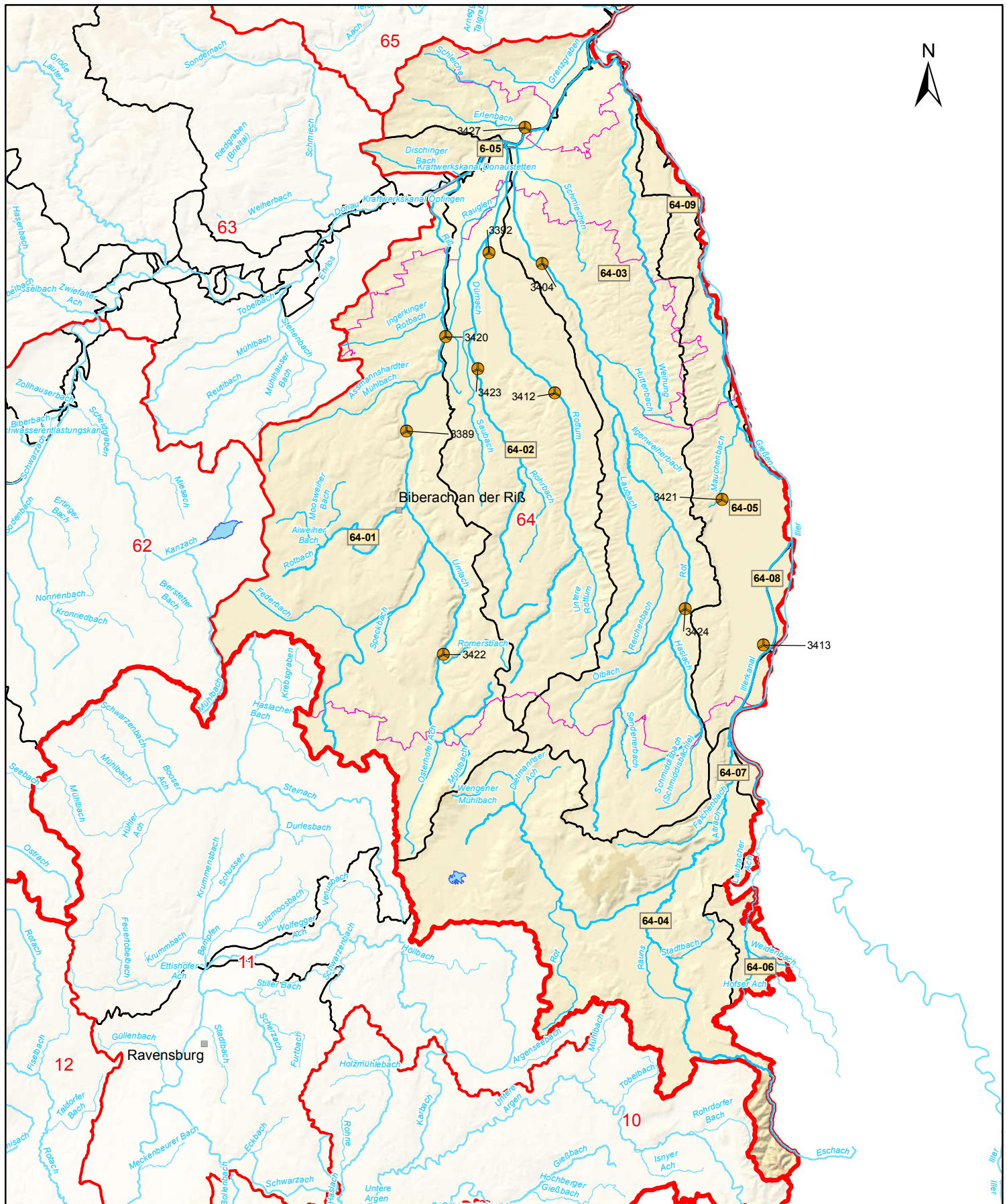
**Einzelmaßnahme**  
 Verbesserung Gewässerstruktur mit MaDok ID 1234

**Sonstiges**  
 Teilnetz WRRL  
 repräsentatives / sonstiges Gewässer

— Grenze Bearbeitungsgebiet  
 — Grenze Teilbearbeitungsgebiet  
 — Stadt-/Landkreisgrenze

0 2,5 5 7,5 km





**K 5 Abwassermaßnahmen (Punktquellen)**

Teilbearbeitungsgebiet:  
**Riß-Iller (BW) (64)**




Kartengrundlage: RIPS, ATKIS © Landesamt für Geoinformation und Landentwicklung Baden-Württemberg (www.lglbw.de) | Az: 2851.9-1/19 und LUBW Landesanstalt für Umwelt, Messungen und Naturschutz Baden-Württemberg

**Zeichenerklärung**

**Oberflächenwasserkörper**

34-03-OR4 Grenze Flusswasserkörper mit WK-Nummer

**Sonstiges**

Teilnetz WRRL

- repräsentatives / sonstiges Gewässer
- Grenze Bearbeitungsgebiet
- Grenze Teilbearbeitungsgebiet
- Stadt-/Landkreisgrenze

**Abwassermaßnahmen (mit MaDok-ID)**

- 1234 kommunale Kläranlage
- 1234 industrieller Einleiter
- Regenwasseranlage
- Gewässereinzugsgebiet
- 1234 Gewässereinzugsgebiet (Flusswasserkörper)
- Abwasserkanalisation (Einzugsgebiet)

0 2,5 5 7,5 km

