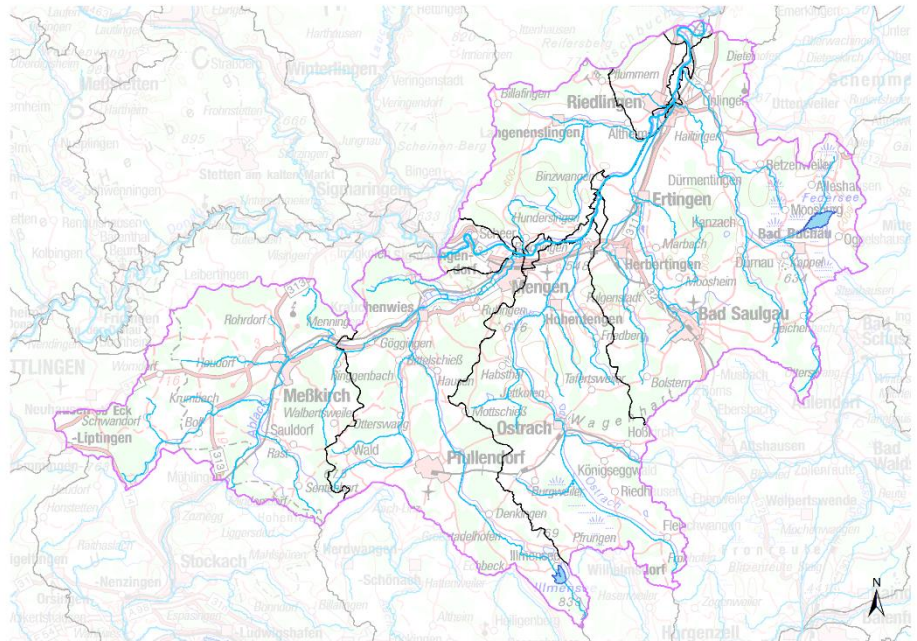




Donau (Baden-Württemberg)



## Umsetzung der EG-Wasserrahmenrichtlinie

### Begleitdokumentation

# Teilbearbeitungsgebiet 62

Donau (Sigmaringendorf-Zwiefaltendorf) –  
Ablach – Ostrach – Biberbach – Schwarz-  
ach – Kanzach

## Kartenanhang

– Stand: Dezember 2021 –

**BEARBEITUNG:**

Regierungspräsidium Tübingen (Flussgebietsbehörde)  
Abteilung 5 - Umwelt  
Referat 52 – Gewässer und Boden  
Konrad-Adenauerstr-Straße 20  
72072 Tübingen

**REDAKTION:**

Ministerium für Umwelt, Klima und Energiewirtschaft Baden-Württemberg  
Ministerium für Ländlichen Raum und Verbraucherschutz Baden-Württemberg  
Regierungspräsidien Stuttgart, Karlsruhe, Freiburg, Tübingen  
Landesanstalt für Umwelt Baden-Württemberg

## Kartenanhang

- Karte 1 Fluss- und Seewasserkörper im TBG
- Karte 2 Grundwasserkörper im TBG
- Karte 3 Maßnahmenprogramm Hydromorphologie: Programmstrecken Durchgängigkeit und Mindestwasser und Einzelmaßnahmen
- Karte 4 Maßnahmenprogramm Hydromorphologie: Programmstrecken Struktur
- Karte 5 Abwassermaßnahmen (Punktquellen)
- Karte 6 Gefährdete Grundwasserkörper im TBG



# K 1 Fluss- und See-wasserkörper

Teilbearbeitungsgebiet:  
**Ablach-Kanzach (62)**



Kartengrundlage: RIPS, ATKIS © Landesamt für Geoinformation und Landentwicklung Baden-Württemberg (www.lglbw.de) Az. 2851.9-1/19 und LUBW Landesanstalt für Umwelt Baden-Württemberg

## Zeichenerklärung

34-03-OR4

Grenze Flusswasserkörper mit WK-Nummer

19-00-S01

Federsee

Seewasserkörper mit Name und WK-Nummer

33-05-OR4

erheblich verändert

64-05

künstlich

### Sonstiges

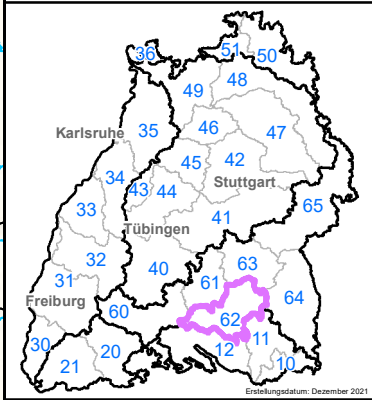
Gewässer 1. Ordnung

Teilnetz WRRL

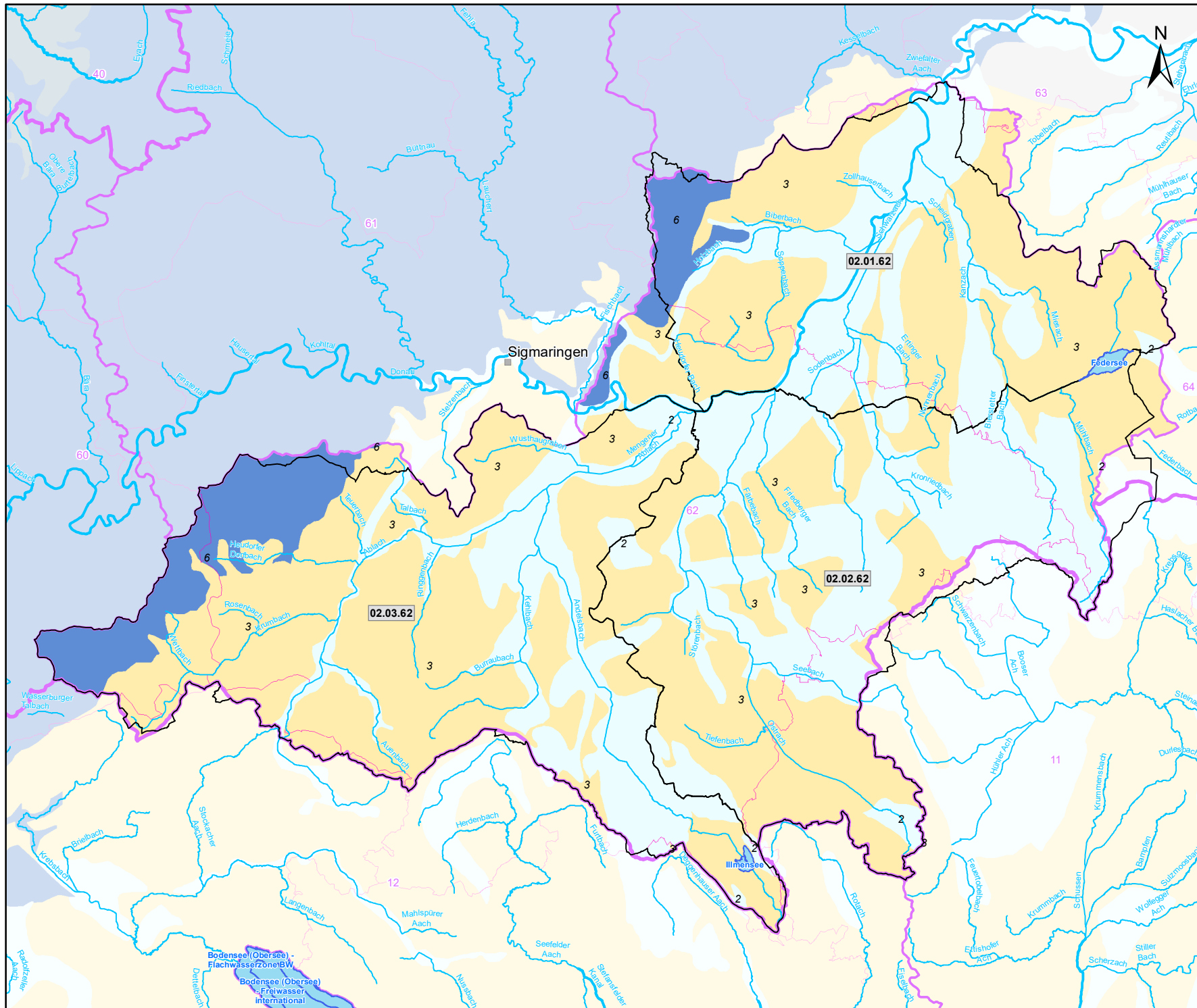
Grenze Bearbeitungsgebiet

Grenze Teilbearbeitungsgebiet mit Nummer

Stadt-/Landkreisgrenze







## K 2 Grundwasserkörper

Teilbearbeitungsgebiet:  
**Ablach-Kanzach (62)**



Kartengrundlage: RIPS, ATKIS © Landesamt für Geoinformation und Landentwicklung Baden-Württemberg (www.lglbw.de) Az.: 2851.9-1/19 und LUBW Landesanstalt für Umwelt Baden-Württemberg

### Zeichenerklärung

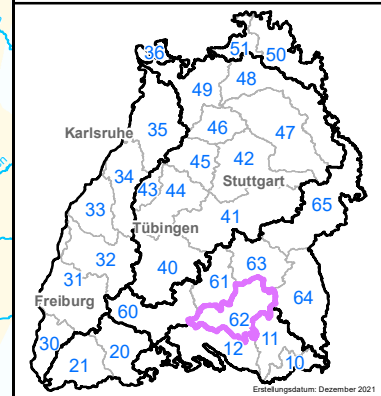
09.18.21 Grundwasserkörper mit Nummer

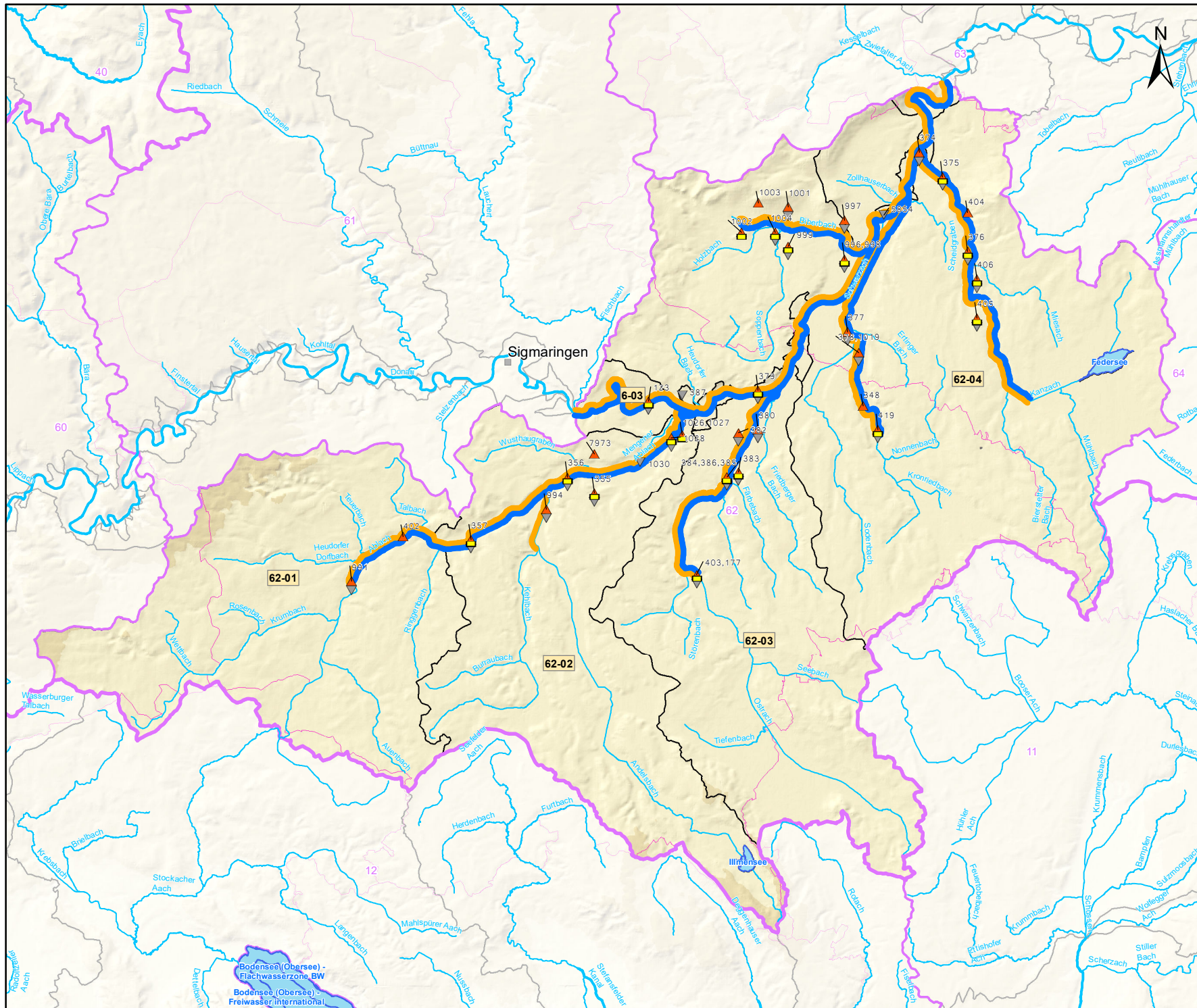
#### hydrogeologisch abgegrenzt

- 1 Lech-Iller-Schotterplatten
- 2 Fluvioglaziale Schotter
- 3 Süddeutsches Moränenland
- 6 Schwäbische Alb
- 7 Albvorland
- 8 Keuper-Bergland
- 9 Muschelkalk-Platten
- 10 Spessart, Rhönvorland und Buntsandstein des Odenwaldes
- 11 Buntsandstein des Schwarzwaldes
- 13 Kristallin des Odenwaldes
- 14 Kristallin des Schwarzwaldes
- 16 Quartäre und Pliozäne Sedimente der Grabenscholle
- 17 Tektonische Schollen des Grabenrandes
- 18 Kaiserstuhl

#### Sonstiges

- Gewässer 1. Ordnung
- Teilnetz WRRL
- Grenze Bearbeitungsgebiet
- 10 Grenze Teilbearbeitungsgebiet mit Nummer
- Stadt-/Landkreisgrenze






### K 3 Programmstrecken Durchgängigkeit und Mindestwasser



Teilbearbeitungsgebiet:  
**Ablach-Kanzach (62)**


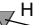

**LU:W** 

Kartengrundlage: RIPS, ATKIS © Landesamt für Geoinformation und Landentwicklung Baden-Württemberg (www.lglbw.de) Az. 2851.9-1/19 und LUBW Landesanstalt für Umwelt Baden-Württemberg

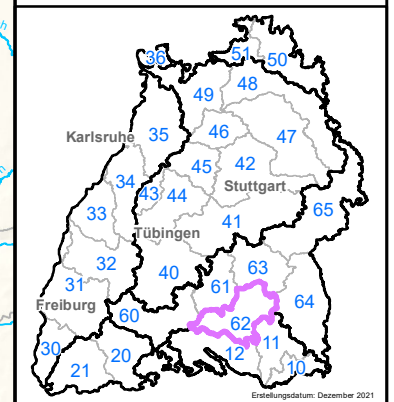
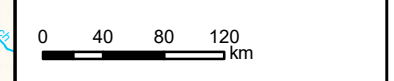
#### Zeichenerklärung

**Oberflächenwasserkörper**  
 Grenze Flusswasserkörper mit WK-Nummer  
**34-03-OR4**

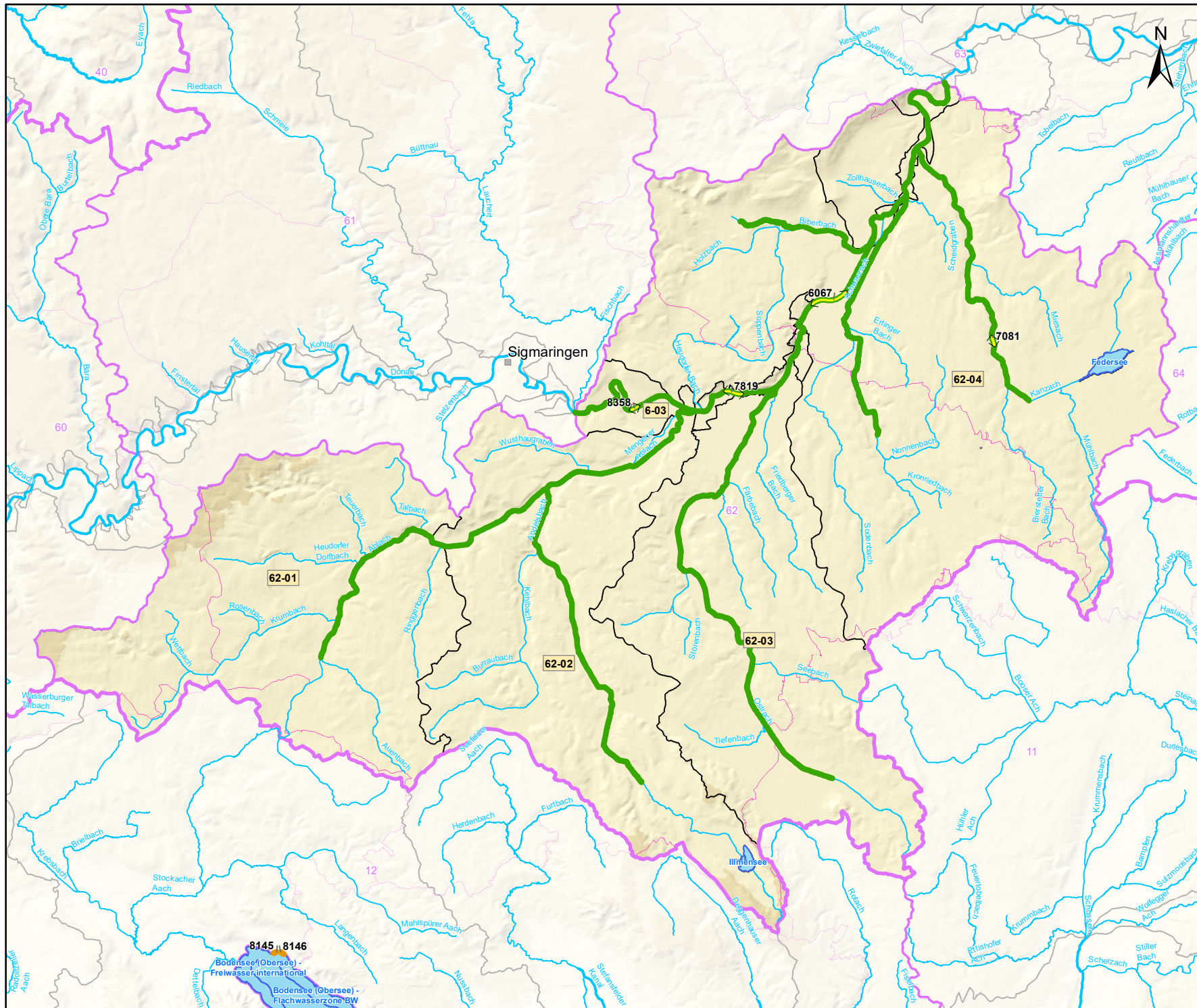
**Programmstrecke**  
 Verbesserung Durchgängigkeit  
 Verbesserung Mindestwasser

**Einzelmaßnahme**  
 Herstellung Durchgängigkeit (Aufstieg) 1234 mit MaDok ID  
 Herstellung Durchgängigkeit (Abstieg) 1234 mit MaDok ID  
 Mindestwasser 1234 mit MaDok ID

**Sonstiges**  
 Gewässer 1. Ordnung  
 Teilnetz WRRL  
 Grenze Bearbeitungsgebiet  
 Grenze Teilbearbeitungsgebiet mit Nummer  
 Stadt-/Landkreisgrenze







## K 4 Programmstrecken Struktur

Teilbearbeitungsgebiet:  
**Ablach-Kanzach (62)**



Kartengrundlage: RIPS, ATKIS © Landesamt für Geoinformation und Landentwicklung Baden-Württemberg (www.lglbw.de) Az.: 2851.9-1/19 und LUBW Landesanstalt für Umwelt Baden-Württemberg

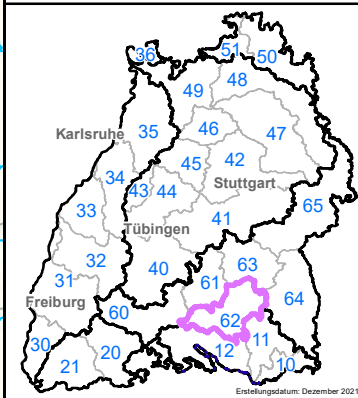
### Zeichenerklärung

**Oberflächenwasserkörper**  
 — Grenze Flusswasser-  
 Körper mit WK-Nummer  
 34-03-OR4

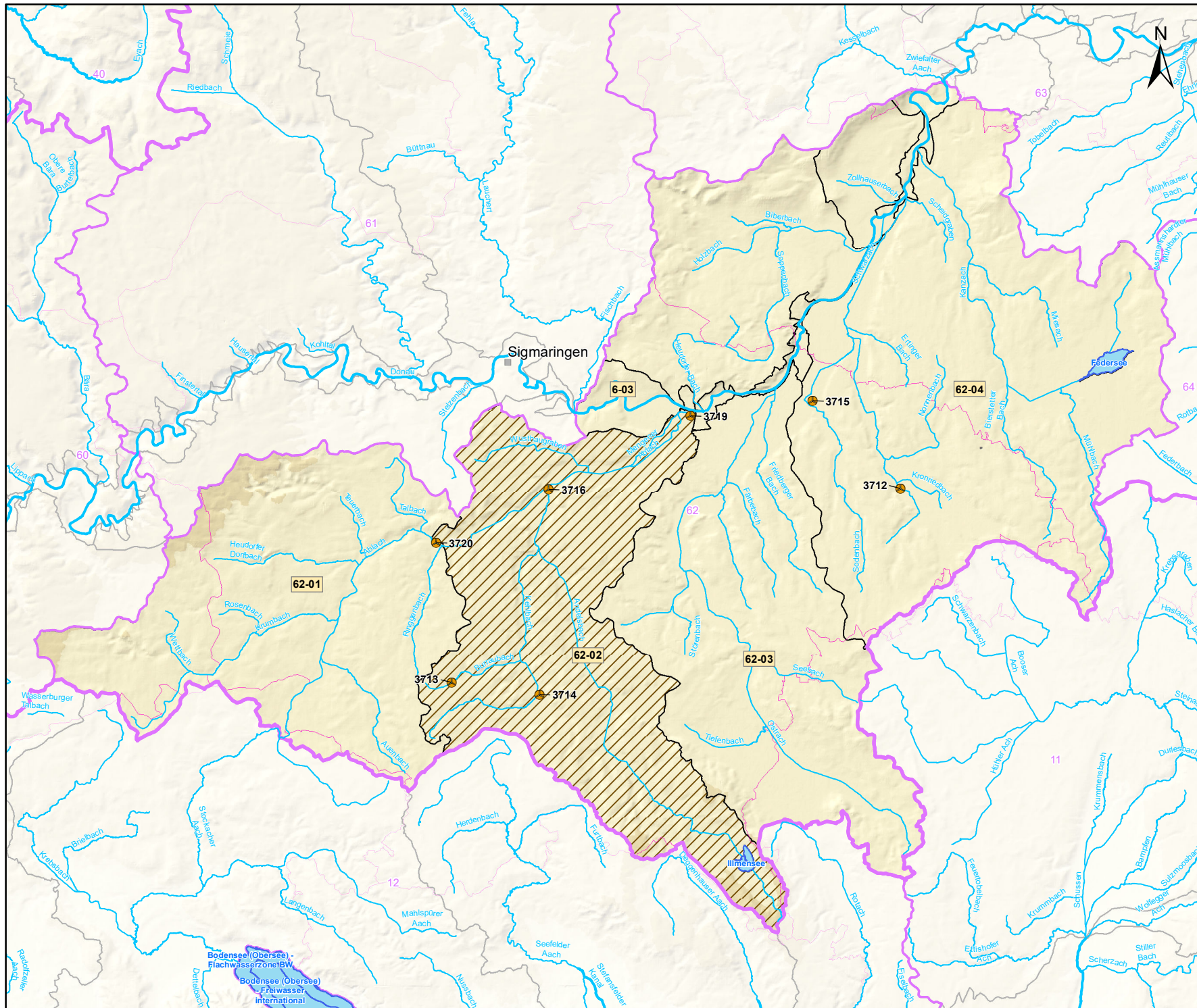
**Programmstrecke**  
 — Verbesserung Struktur

**Einzelmaßnahme**  
 — Verbesserung Gewässerstruktur mit MaDok ID  
 1234  
 — Seeufermorphologie mit MaDok ID  
 1234

**Sonstiges**  
 — Gewässer 1. Ordnung  
 — Teilnetz WRRL  
 — Grenze Teilbearbeitungsgebiet mit Nummer  
 10  
 — Stadt-/Landkreisgrenze







## K 5 Abwassermaßnahmen (Punktquellen)

Teilbearbeitungsgebiet:  
**Ablaich-Kanzach (62)**



Kartengrundlage: RIPS, ATKIS © Landesamt für Geoinformation und Landentwicklung Baden-Württemberg (www.lgibw.de) Az. 2851.9-1/19 und LUBW Landesanstalt für Umwelt Baden-Württemberg

### Zeichenerklärung

Oberflächenwasserkörper

**34-03-OR4** Grenze Flusswasserkörper mit WK-Nummer

Abwassermaßnahmen

kommunale Kläranlage mit Madok ID 1234

Regenwasseranlage mit Madok ID 1234

P-Kulisse "urbane Flächen"

weitere Maßnahmen Gewässereinzugsgebiet

Sonstiges

Gewässer 1. Ordnung

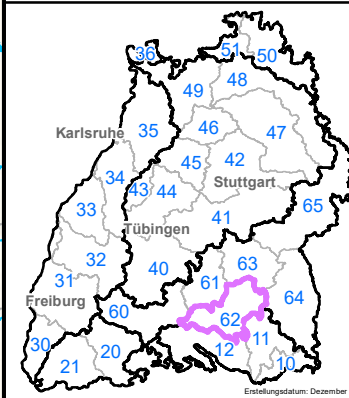
Teilnetz WRRL

Grenze Bearbeitungsgebiet

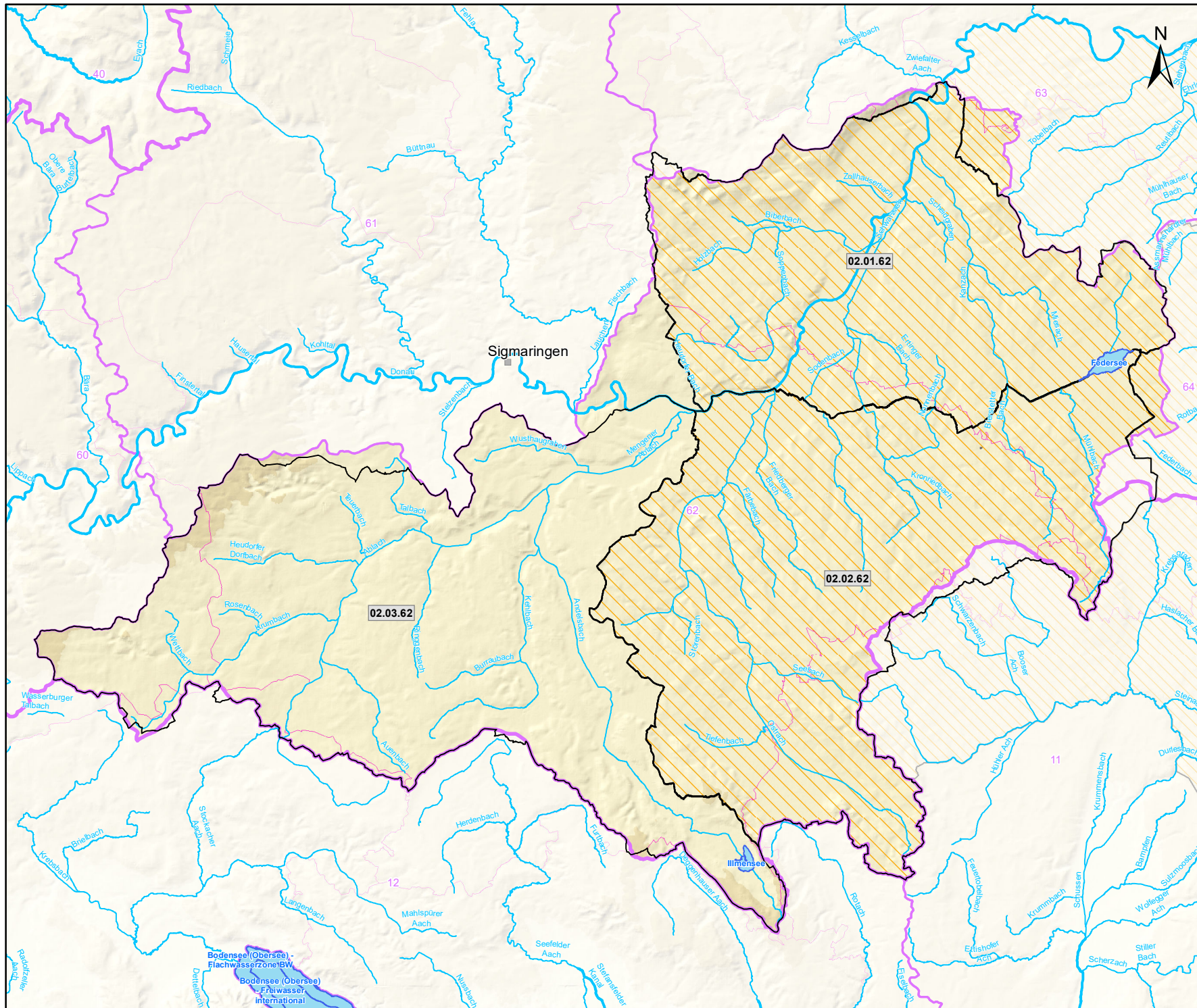
Grenze Teilbearbeitungsgebiet mit Nummer

Stadt-/Landkreisgrenze

0 2,5 5 7,5 km







## K 6 gefährdete Grundwasserkörper

Teilbearbeitungsgebiet:  
**Ablach-Kanzach (62)**



Kartengrundlage: RIPS, ATKIS © Landesamt für Geoinformation und Landentwicklung Baden-Württemberg (www.lglbw.de) Az. 2851.9-1/19 und LUBW Landesanstalt für Umwelt Baden-Württemberg

### Zeichenerklärung

**09.18.21** Grundwasserkörper mit Nummer

*gesondert abgegrenzt, gefährdet*

Grundwasserkörper mit Maßnahmenbedarf Menge

Grundwasserkörper mit Maßnahmenbedarf Chemie

### Sonstiges

Gewässer 1. Ordnung

Teilnetz WRRL

Grenze Bearbeitungsgebiet

**10** Grenze Teilbearbeitungsgebiet mit Nummer

Stadt-/Landkreisgrenze

