


Begleitdokumentation zum BG Donau (BW)

Teilbearbeitungsgebiet 62

– Ablach-Kanzach –

Kartenanhang

 Umsetzung der EG Wasserrahmenrichtlinie (2000/60/EG)

Stand: Dezember 2015



Baden-Württemberg

BEARBEITUNG:

Regierungspräsidium Tübingen (Flussgebietsbehörde)

Referat 52

Konrad-Adenauer-Straße 20

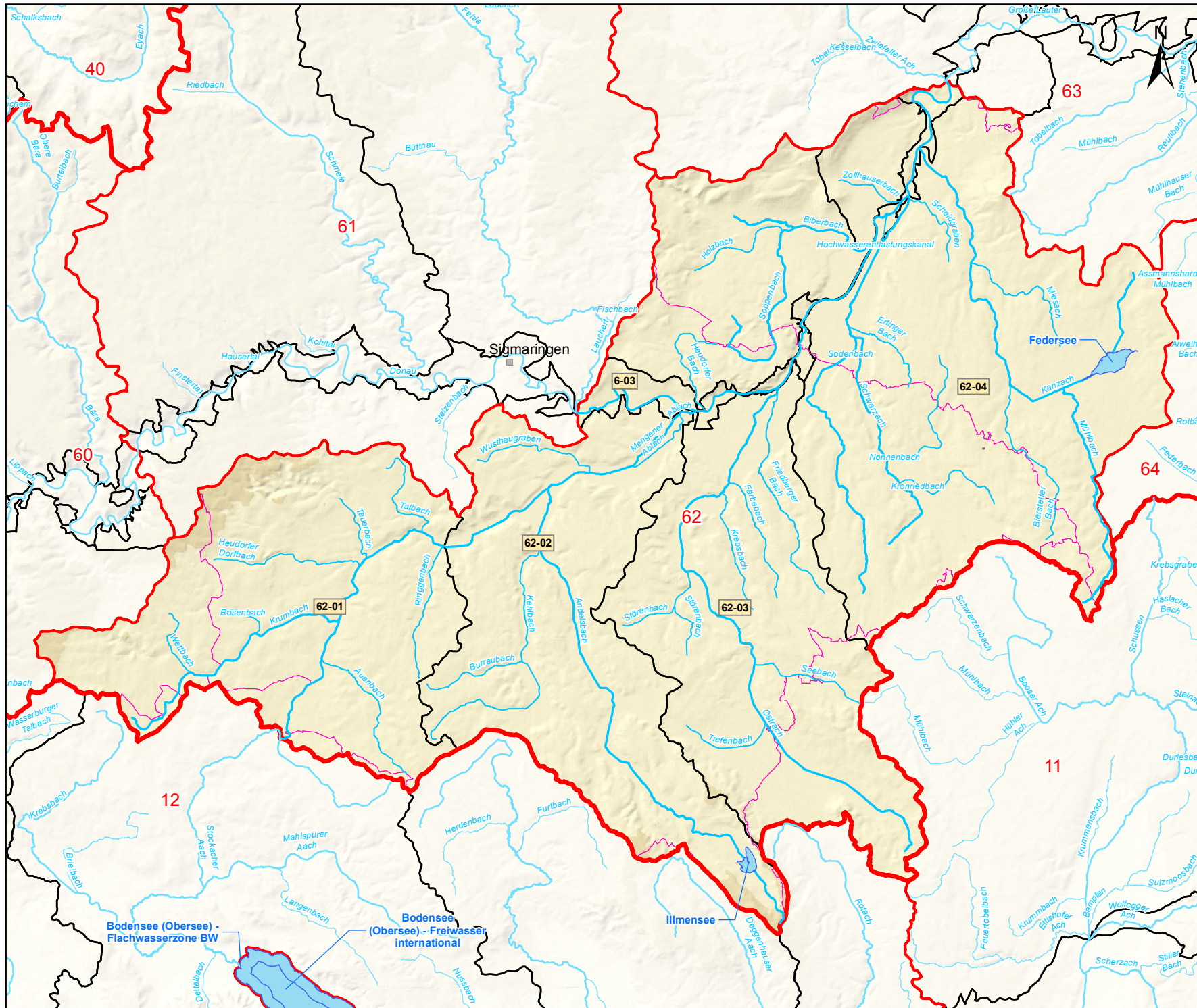
72072 Tübingen

REDAKTION:

Ministerium für Umwelt, Klima und Energiewirtschaft Baden-Württemberg

Regierungspräsidien Stuttgart, Karlsruhe, Freiburg, Tübingen

Landesanstalt für Umwelt, Messungen und Naturschutz Baden-Württemberg



K 1 Fluss- und See-wasserkörper

Teilbearbeitungsgebiet:
Ablach-Kanzach (62)



Kartengrundlage: RIPS, ATKIS © Landesamt für Geoinformation und Landentwicklung Baden-Württemberg (www.lglbw.de) Az.: 2851.9-1/19 und LUBW Landesanstalt für Umwelt, Messungen und Naturschutz Baden-Württemberg

Zeichenerklärung

Oberflächenwasserkörper

34-03-OR4

Grenze Flusswasserkörper mit WK-Nummer

33-05-OR4 erheblich verändert

64-05 künstlich

Federsee

Seewasserkörper mit Name

Sonstiges

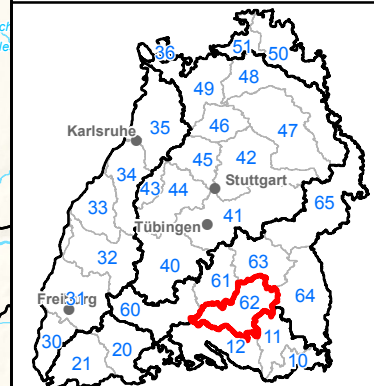
Teilnetz WRRL

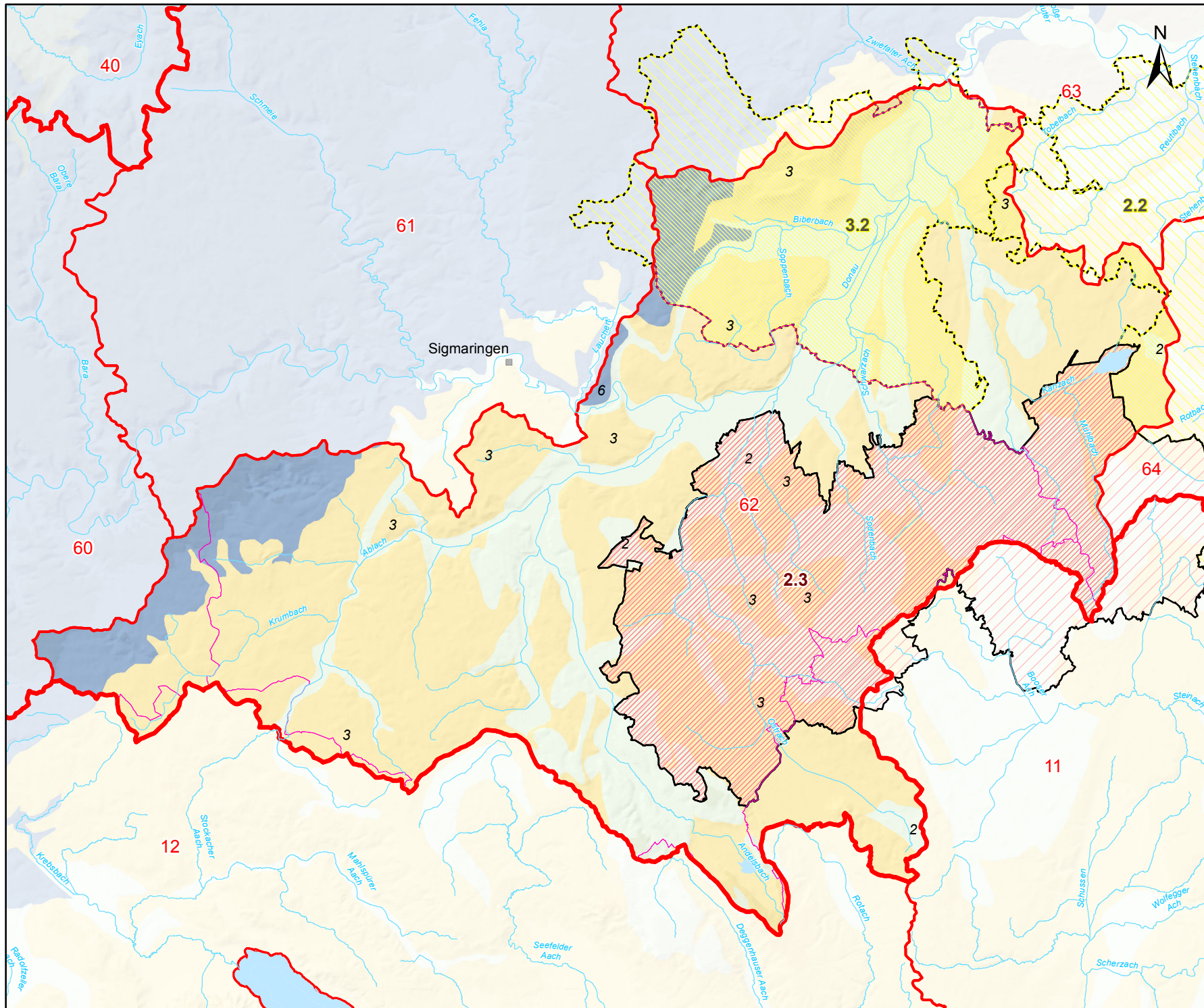
repräsentatives / sonstiges Gewässer

Grenze Bearbeitungsgebiet

Grenze Teilbearbeitungsgebiet

Stadt-/Landkreisgrenze





K 2 Grundwasserkörper

Teilbearbeitungsgebiet:
Ablach-Kanzach (62)



Kartengrundlage: RIPS, ATKIS © Landesamt für Geoinformation und Landentwicklung Baden-Württemberg (www.lglbw.de) Az.: 2851.9-1/19 und LUBW Landesanstalt für Umwelt, Messungen und Naturschutz Baden-Württemberg

Zeichenerklärung

Grundwasserkörper

gesondert abgegrenzt, gefährdet

Grundwasserkörper, der 2015 noch nicht den "guten Zustand" erreicht

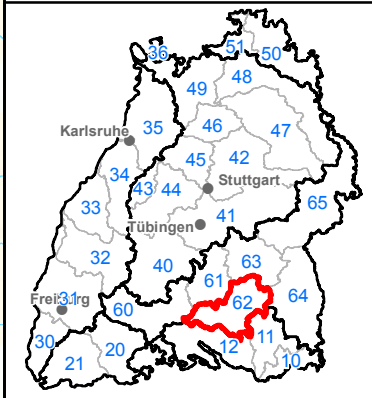
Grundwasserkörper, der 2015 den "guten Zustand" erreicht

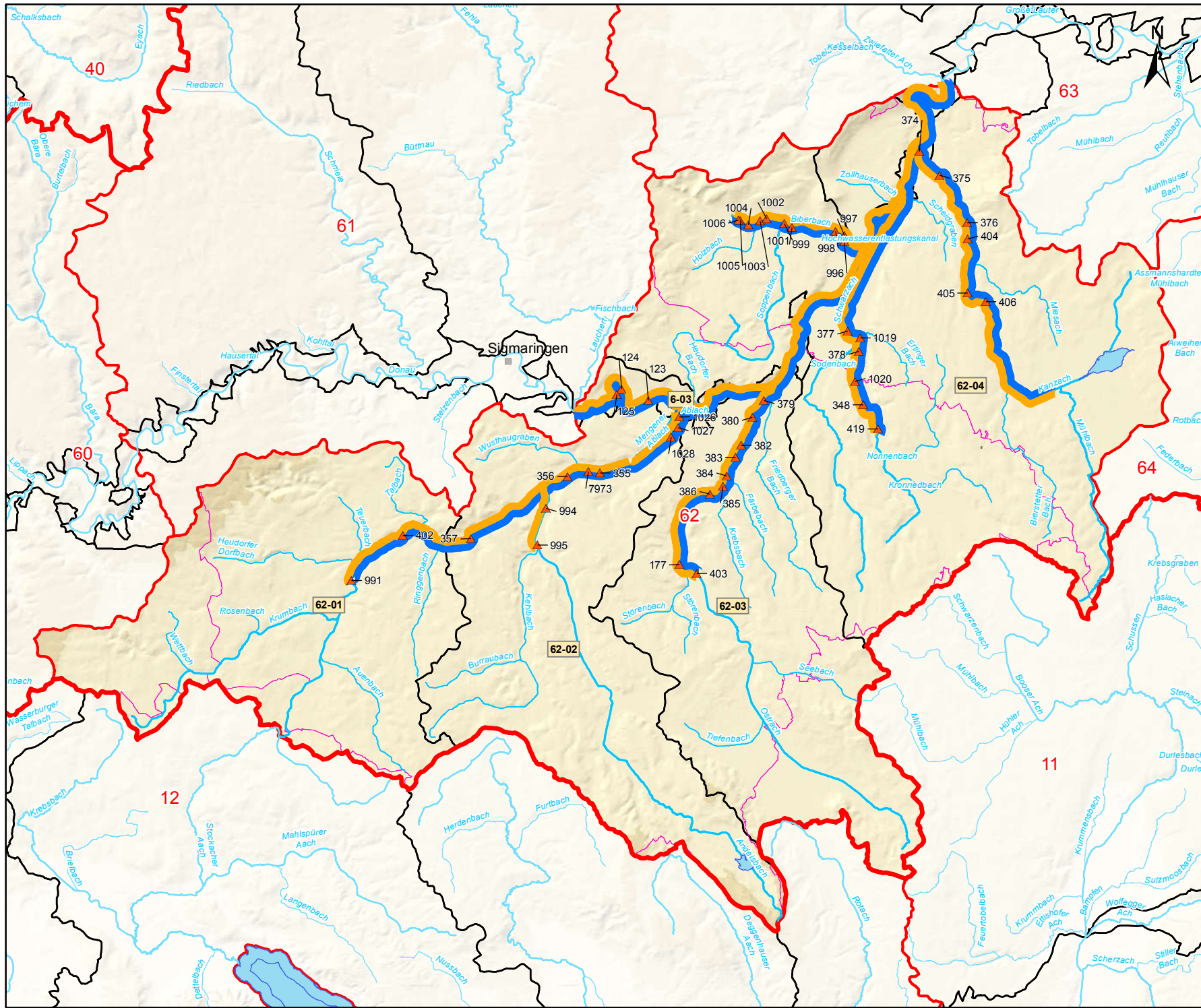
hydrogeologisch abgegrenzt

- 1 Lech-Iller-Schotterplatten
- 2 Fluvioglaziale Schotter
- 3 Süddeutsches Moränenland
- 6 Schwäbische Alb
- 7 Albvorland
- 8 Keuper-Bergland
- 9 Muschelkalk-Platten
- 10 Spessart, Rhönvorland und Buntsandstein des Odenwaldes
- 11 Buntsandstein des Schwarzwaldes
- 13 Kristallin des Odenwaldes
- 14 Kristallin des Schwarzwaldes
- 15 Quartäre und Pliozäne Sedimente der Grabenscholle
- 16 Grabenscholle
- 17 Tektonische Schollen des Grabenrandes
- 18 Kaiserstuhl

Sonstiges

- Teilnetz WRRL
- Bearbeitungsgebiet
- Teilbearbeitungsgebiet
- Stadt-/Landkreisgrenze





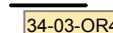
K 3 Programmstrecken Durchgängigkeit und Mindestwasser


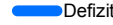
Teilbearbeitungsgebiet:
Ablach-Kanzach (62)


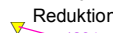
LUBW 





Kartengrundlage: RIPS, ATKIS © Landesamt für Geoinformation und Landentwicklung Baden-Württemberg (www.lglbw.de) Az.: 2851.9-1/19 und LUBW Landesanstalt für Umwelt, Messungen und Naturschutz Baden-Württemberg

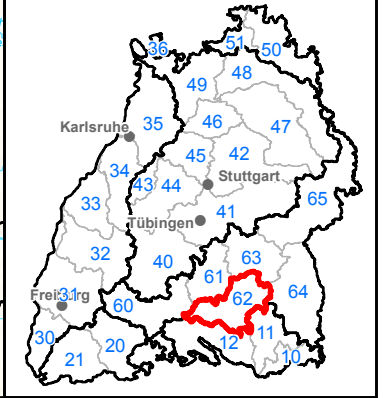
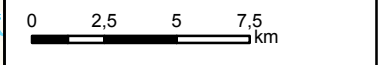
Zeichenerklärung

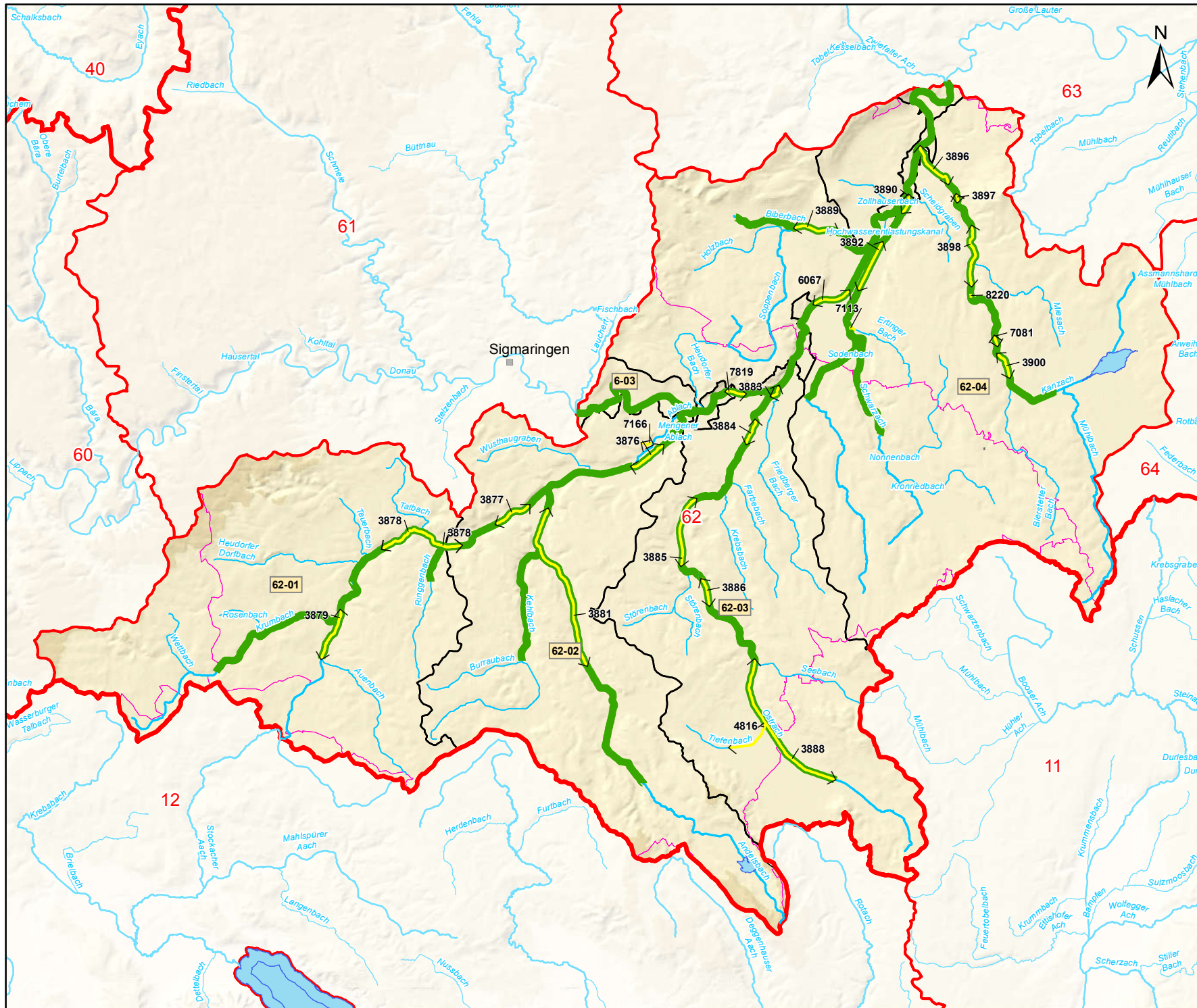
Oberflächenwasserkörper
 Grenze Flusswasserkörper mit WK-Nummer
34-03-OR4

Programmstrecke
 Defizit Durchgängigkeit
 Defizit Mindestwasser

Einzelmaßnahme
 Herstellung Durchgängigkeit
 1234 mit MaDok ID
 Reduktion Ausleitung
 1234 mit MaDok ID

Sonstiges
Teilnetz WRRL
 repräsentatives / sonstiges Gewässer
 Grenze Bearbeitungsgebiet
 Grenze Teilbearbeitungsgebiet
 Stadt-/Landkreisgrenze





K 4 Programmstrecken Struktur

Teilbearbeitungsgebiet:
Ablaich-Kanzach (62)



Kartengrundlage: RIPS, ATKIS © Landesamt für Geoinformation und Landentwicklung Baden-Württemberg (www.lglbw.de) Az.: 2851.9-1/19 und LUBW Landesanstalt für Umwelt, Messungen und Naturschutz Baden-Württemberg

Zeichenerklärung

Oberflächenwasserkörper

— Grenze Flusswasserkörper mit WK-Nummer
34-03-OR4

Programmstrecke

— Defizit Struktur

Einzelmaßnahme

↔ Verbesserung Gewässer-1234 struktur mit MaDok ID

Sonstiges

Teilnetz WRRL

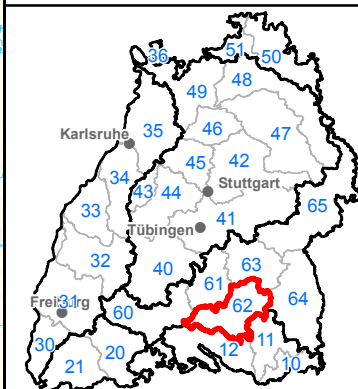
— repräsentatives / sonstiges Gewässer

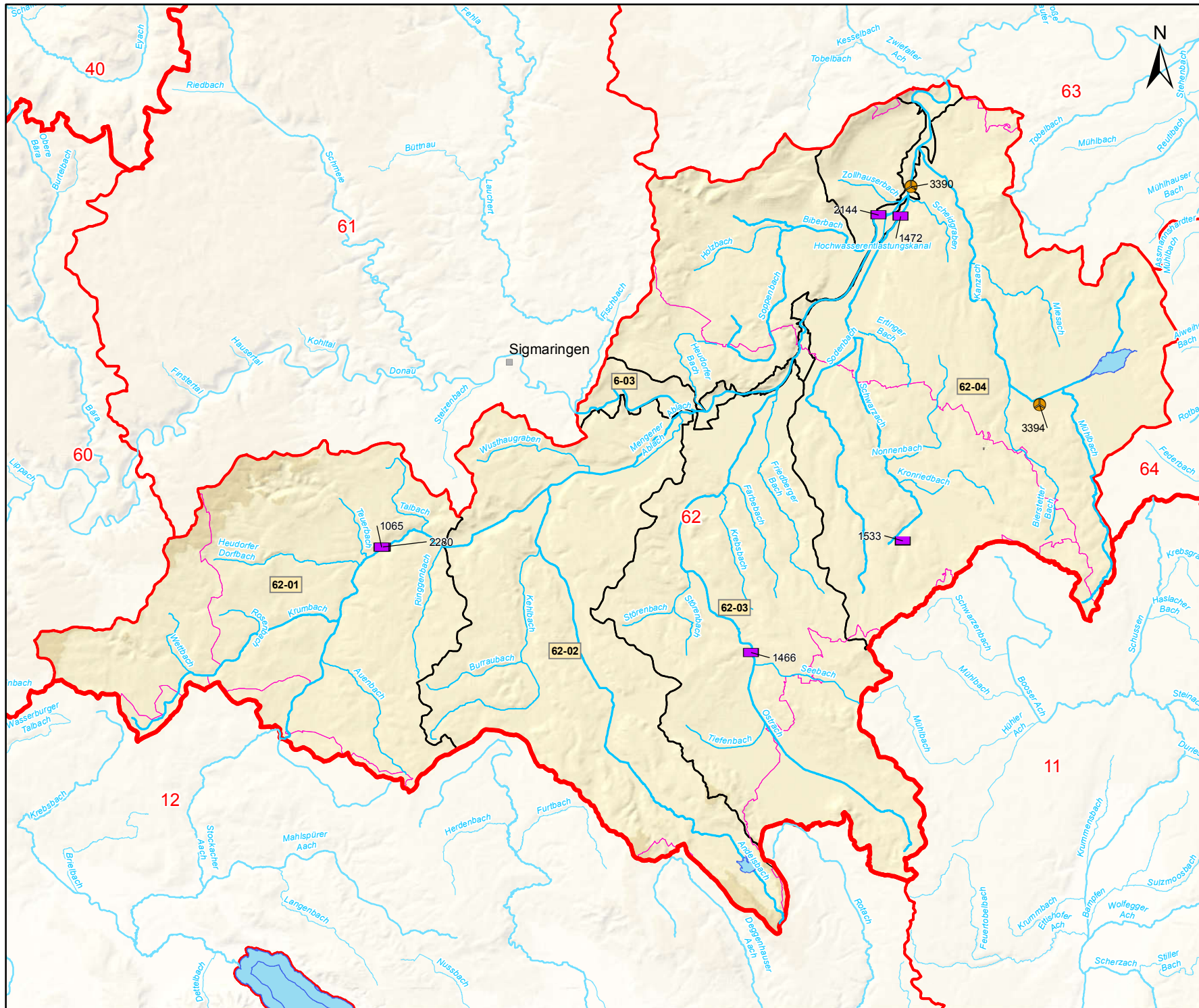
— Grenze Bearbeitungsgebiet

— Grenze Teilbearbeitungsgebiet

— Stadt-/Landkreisgrenze

0 2,5 5 7,5 km





K 5 Abwassermaßnahmen (Punktquellen)

Teilbearbeitungsgebiet:
Ablach-Kanzach (62)



Kartengrundlage: RIPS, ATKIS © Landesamt für Geoinformation und Landentwicklung Baden-Württemberg (www.lglbw.de) Az.: 2851.9-1/19 und LUBW Landesanstalt für Umwelt, Messungen und Naturschutz Baden-Württemberg

Zeichenerklärung

- Oberflächenwasserkörper**
- 34-03-OR4 Grenze Flusswasserkörper mit WK-Nummer
- Abwassermaßnahmen (mit MaDok-ID)**
- 1234 kommunale Kläranlage
 - 1234 industrieller Einleiter
 - Regenwasseranlage
 - Gewässereinzugsgebiet
 - Gewässereinzugsgebiet (Flusswasserkörper)
 - Abwasserkanalisation (Einzugsgebiet)
- Sonstiges**
- Teilnetz WRRL
- repräsentatives / sonstiges Gewässer
 - Grenze Bearbeitungsgebiet
 - Grenze Teilbearbeitungsgebiet
 - Stadt-/Landkreisgrenze
- 0 2,5 5 7,5 km

