



Donau (Baden-Württemberg)



Umsetzung der EG-Wasserrahmenrichtlinie

Begleitdokumentation

Teilbearbeitungsgebiet 61

Donau (Beuron-Sigmaringendorf) –
Schmeie – Lauchert

Kartenanhang

– Stand: Dezember 2021 –

BEARBEITUNG:

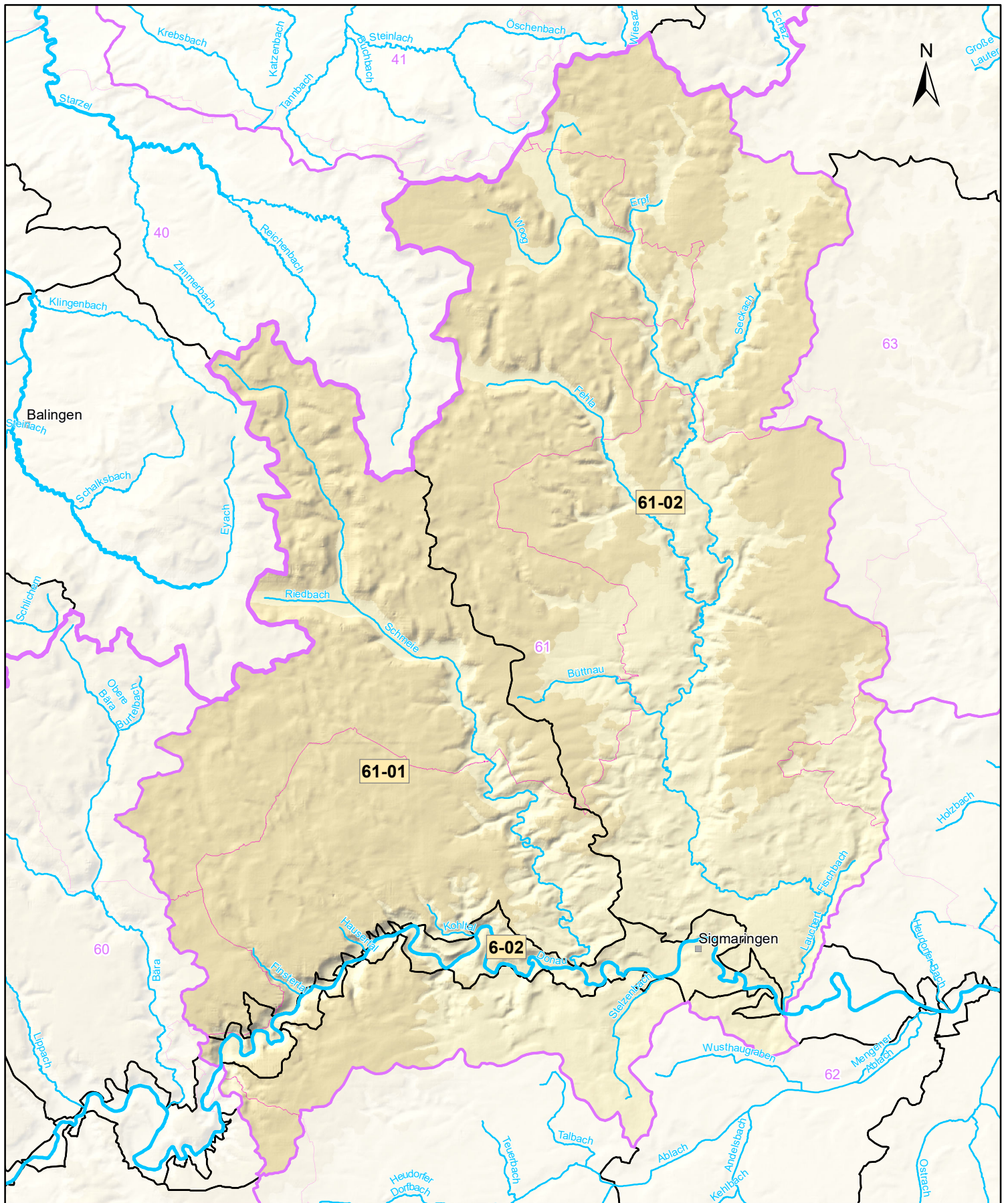
Regierungspräsidium Tübingen (Flussgebietsbehörde)
Abteilung 5 - Umwelt
Referat 52 – Gewässer und Boden
Konrad-Adenauerstr-Straße 20
72072 Tübingen

REDAKTION:

Ministerium für Umwelt, Klima und Energiewirtschaft Baden-Württemberg
Ministerium für Ländlichen Raum und Verbraucherschutz Baden-Württemberg
Regierungspräsidien Stuttgart, Karlsruhe, Freiburg, Tübingen
Landesanstalt für Umwelt Baden-Württemberg

Kartenanhang

- Karte 1 Fluss- und Seewasserkörper im TBG
- Karte 2 Grundwasserkörper im TBG
- Karte 3 Maßnahmenprogramm Hydromorphologie: Programmstrecken Durchgängigkeit und Mindestwasser und Einzelmaßnahmen
- Karte 4 Maßnahmenprogramm Hydromorphologie: Programmstrecken Struktur
- Karte 5 Abwassermaßnahmen (Punktquellen)
- Karte 6 Gefährdete Grundwasserkörper im TBG



K 1 Fluss- und Seewasserkörper

Teilbearbeitungsgebiet:
**Donau unterh. Donauver-
 sickerung bis einschl.
 Lauchert (61)**



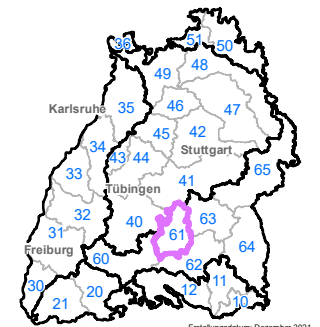
Kartengrundlage: RIPS, ATKIS © Landesamt für Geoinformation und
 Landentwicklung Baden-Württemberg (www.lglbw.de) Az.:
 2851.9-1/19 und LUBW Landesanstalt für Umwelt Baden-Württemberg

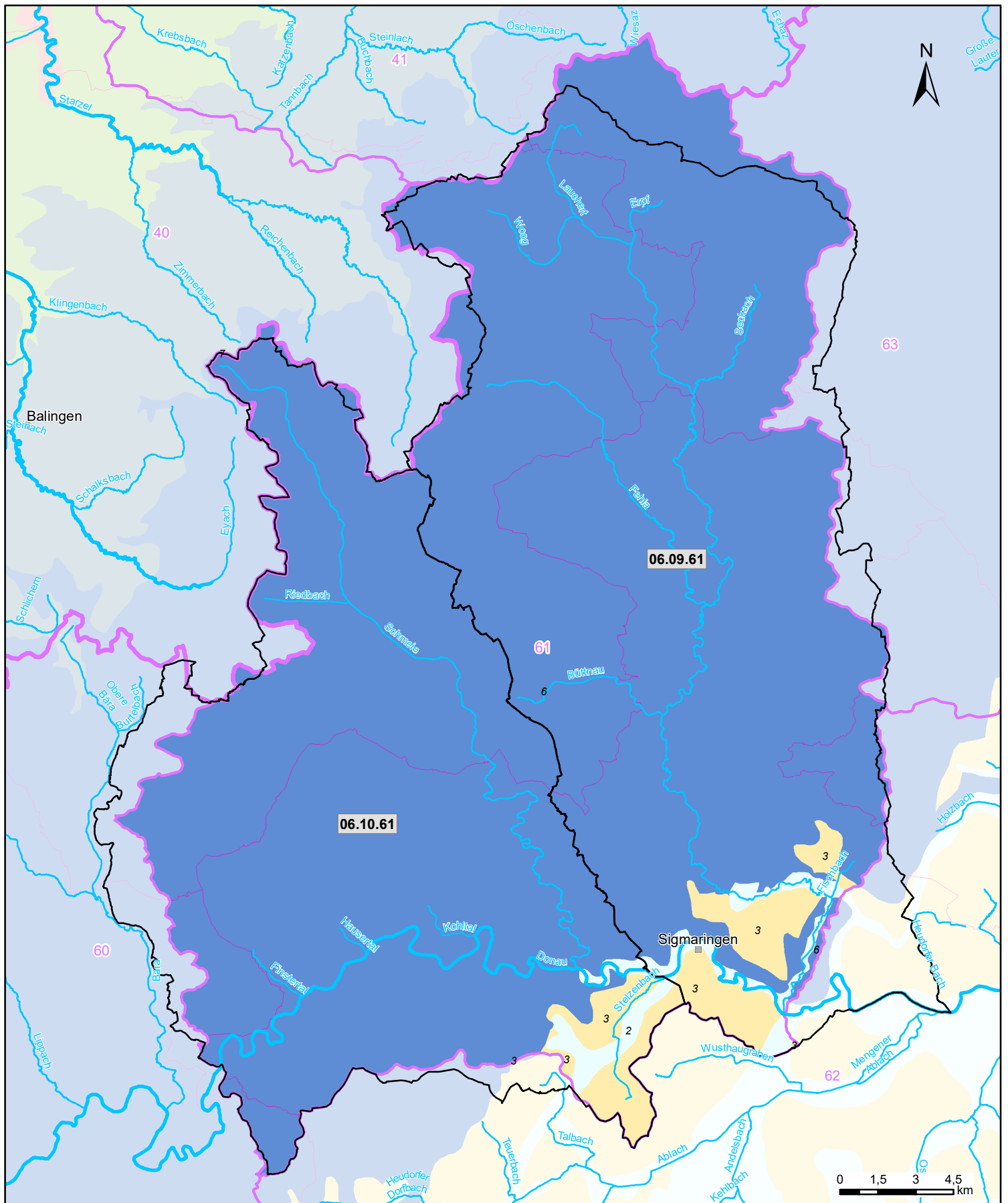
Zeichenerklärung

- Oberflächenwasserkörper**
- 34-03-OR4 Grenze Flusswasser-
körper
mit WK-Nummer
 - 19-00-S01 Seewasserkörper
mit Name und
WK-Nummer
Federsee
 - 33-05-OR4 erheblich verändert
 - 64-05 künstlich

Sonstiges

- Gewässer 1. Ordnung
- Teilnetz WRRL
- Grenze Bearbeitungsgebiet
- 10 Grenze Teilbearbeitungsgebiet
mit Nummer
- Stadt-/Landkreisgrenze





K 2 Grundwasserkörper

Teilbearbeitungsgebiet:

Donau unterh. Donauversickerung bis einschl. Lauchert (61)



Kartengrundlage: RIPS, ATKIS © Landesamt für Geoinformation und Landentwicklung Baden-Württemberg (www.lglbw.de) | Az.: 2851.9-1/19 und LUBW Landesanstalt für Umwelt Baden-Württemberg

Zeichenerklärung

09.18.21 Grundwasserkörper mit Nummer

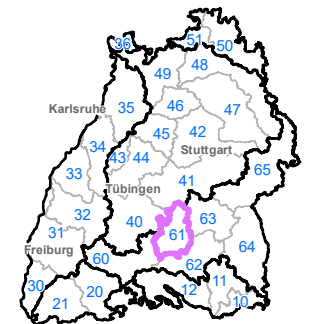
hydrogeologisch abgegrenzt

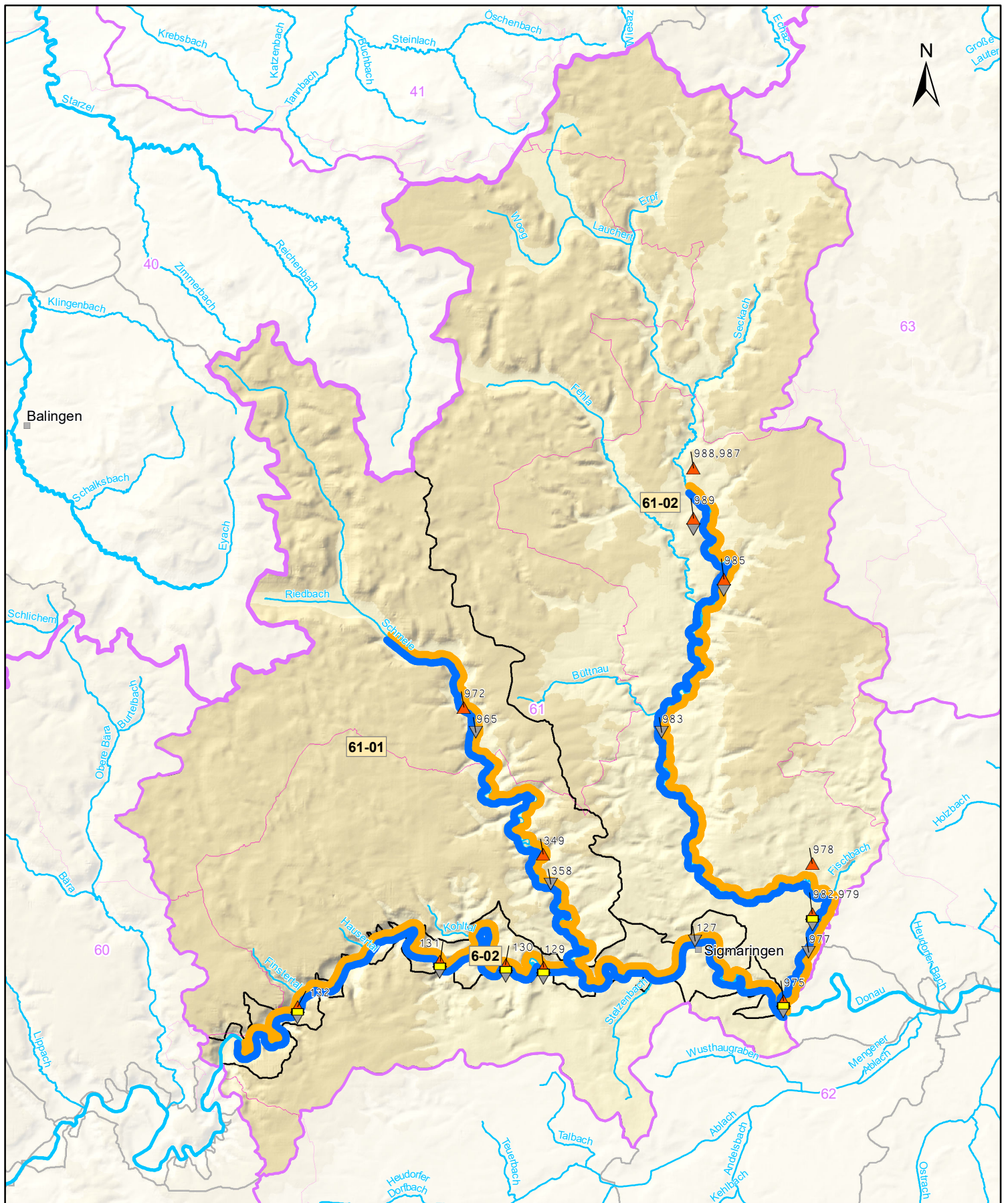
- 1 Lech-Iller-Schotterplatten
- 2 Fluvioglaziale Schotter
- 3 Süddeutsches Moränenland
- 6 Schwäbische Alb
- 7 Albvorland
- 8 Keuper-Bergland
- 9 Muschelkalk-Platten
- 10 Spessart, Rhönvorland und Buntsandstein des Odenwaldes

- 11 Buntsandstein des Schwarzwaldes
- 13 Kristallin des Odenwaldes
- 14 Kristallin des Schwarzwaldes
- 16 Quartäre und Pliozäne Sedimente der Grabenscholle
- 17 Tektonische Schollen des Grabenrandes
- 18 Kaiserstuhl

Sonstiges

- Gewässer 1. Ordnung
- Teilnetz WRRL
- Bearbeitungsgebiet
- Teilbearbeitungsgebiet mit Nummer
- Stadt-/Landkreisgrenze





K 3 Programmstrecken Durchgängigkeit und Mindestwasser

Teilbearbeitungsgebiet:

Donau unterh. Donauversickerung bis einschl. Lauchert (61)



Kartengrundlage: RIPS, ATKIS © Landesamt für Geoinformation und Landentwicklung Baden-Württemberg (www.lglbw.de) | Az.: 2851.9-1/19 und LUBW Landesanstalt für Umwelt Baden-Württemberg

Zeichenerklärung

Oberflächenwasserkörper

34-03-OR4 Grenze Flusswasserkörper mit WK-Nummer

Programmschleife

Verbesserung Durchgängigkeit

Verbesserung Mindestwasser

Einzelmaßnahme

▲ Herstellung Durchgängigkeit (Aufstieg) 1234 mit MaDok ID

▼ Herstellung Durchgängigkeit (Abstieg) 1234 mit MaDok ID

■ Mindestwasser 1234 mit MaDok ID

Sonstiges

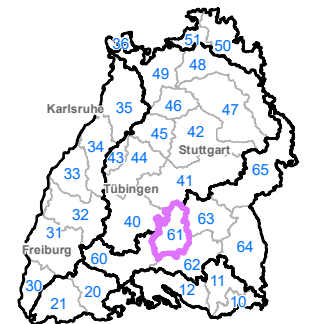
Gewässer 1. Ordnung

Teilnetz WRRL

Grenze Bearbeitungsgebiet

10 Grenze Teilbearbeitungsgebiet mit Nummer

Stadt-/Landkreisgrenze





**K 4 Programmstrecken
Struktur**

Teilbearbeitungsgebiet:
**Donau unterh. Donauver-
sickerung bis einschl.
Lauchert (61)**



Kartengrundlage: RIPS, ATKIS © Landesamt für Geoinformation und
Landentwicklung Baden-Württemberg (www.lglbw.de) Az.:
2851.9-1/19 und LUBW Landesanstalt für Umwelt Baden-Württemberg

Zeichenerklärung

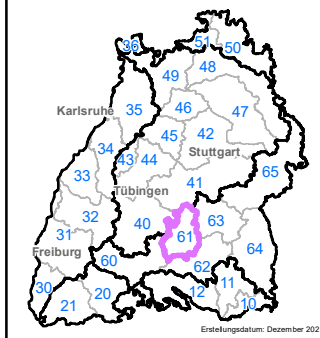
Oberflächenwasserkörper
 Grenze Flusswasser-
körper mit WK-Nummer
 34-03-OR4

Programmstrecke
 Verbesserung Struktur

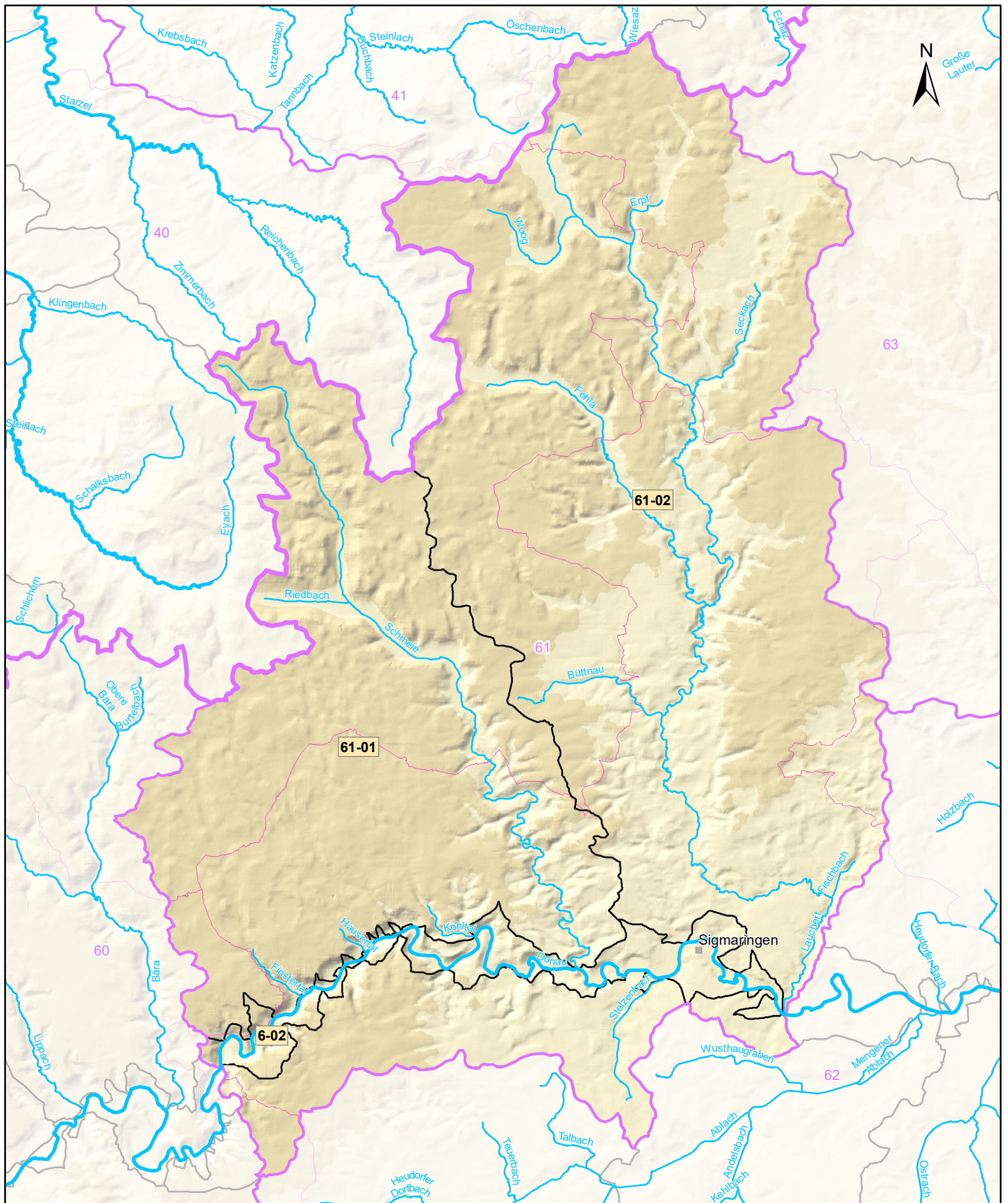
Einzelmaßnahme
 Verbesserung Gewässer-
struktur mit MaDok ID
 Seeufermorphologie
mit MaDok ID
 1234

Sonstiges
 Gewässer 1. Ordnung
 Teilnetz WRRL
 Grenze Bearbeitungsgebiet
 10 Grenze Teilbearbeitungsgebiet
mit Nummer
 Stadt-/Landkreisgrenze

0 1,5 3 4,5 km




Erstellungsdatum: Dezember 2021



K 5 Abwassermaßnahmen (Punktquellen)

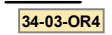
Teilbearbeitungsgebiet:
Donau unterh. Donauversickerung bis einschl. Lauchert (61)

LU:W 






Kartengrundlage: RIPS, ATKIS © Landesamt für Geoinformation und Landentwicklung Baden-Württemberg (www.lglbw.de) Az.: 2851.9-1/19 und LUBW Landesanstalt für Umwelt Baden-Württemberg

Zeichenerklärung





Oberflächenwasserkörper

-  Grenze Flusswasserkörper mit WK-Nummer

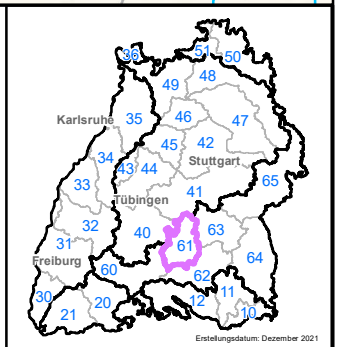
Sonstiges

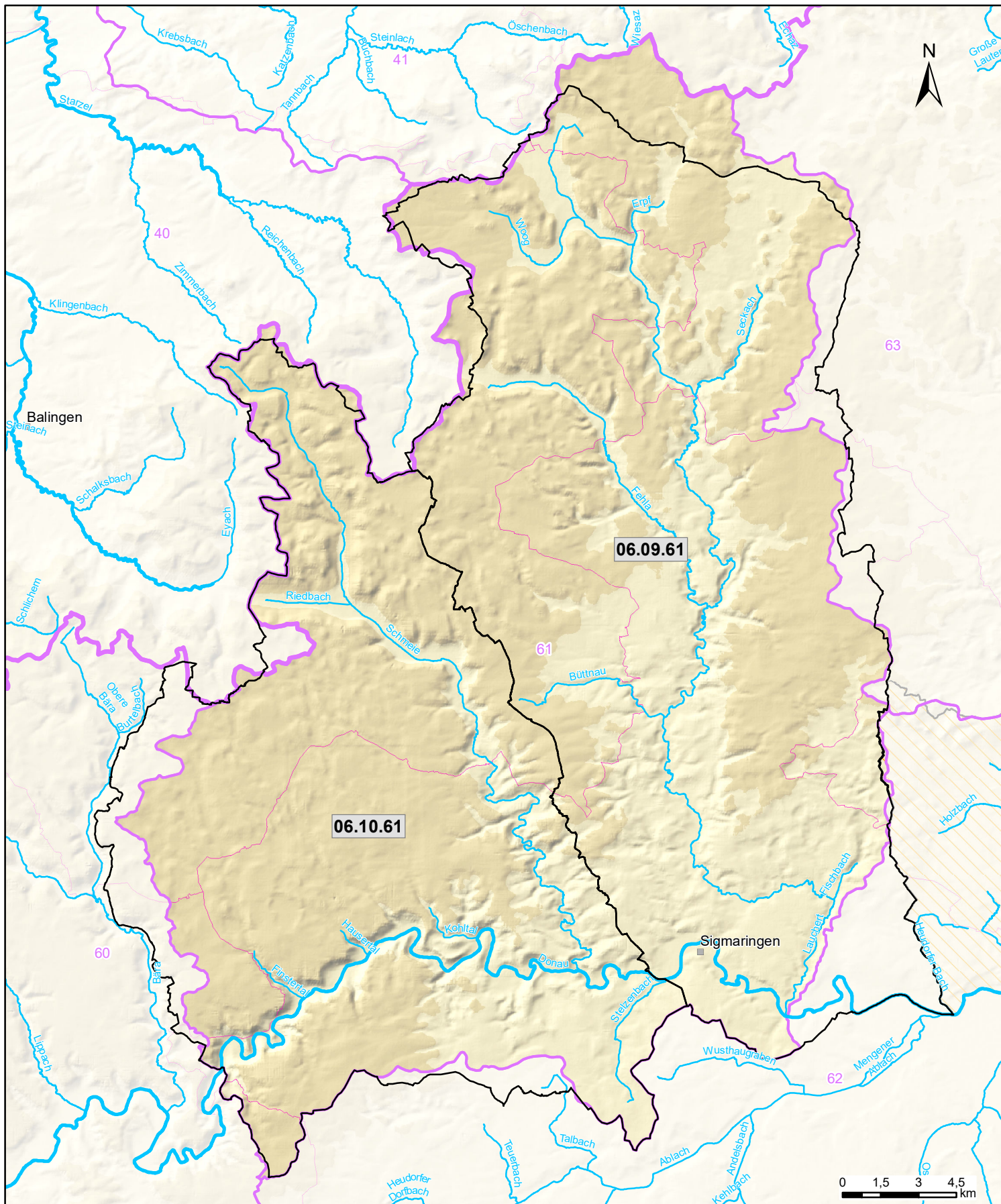
-  Gewässer 1. Ordnung
-  Teilnetz WRRL
-  Grenze Bearbeitungsgebiet
-  Grenze Teilbearbeitungsgebiet mit Nummer
-  Stadt-/Landkreisgrenze

Abwassermaßnahmen

-  kommunale Kläranlage mit Madok ID 1234
-  Regenwasseranlage mit Madok ID 1234
-  P-Kulisse "urbane Flächen"
-  weitere Maßnahmen Gewässereinzugsgebiet

0 1,5 3 4,5 km





K 6 gefährdete Grundwasserkörper

Teilbearbeitungsgebiet:

Donau unterh. Donauversickerung bis einschl. Lauchert (61)



Kartengrundlage: RIPS, ATKIS © Landesamt für Geoinformation und Landentwicklung Baden-Württemberg (www.lglbw.de) | Az.: 2851.9-1/19 und LUBW Landesanstalt für Umwelt Baden-Württemberg

Zeichenerklärung

09.18.21 Grundwasserkörper mit Nummer

gesondert abgegrenzt, gefährdet

Grundwasserkörper mit Maßnahmenbedarf Menge

Grundwasserkörper mit Maßnahmenbedarf Chemie

Sonstiges

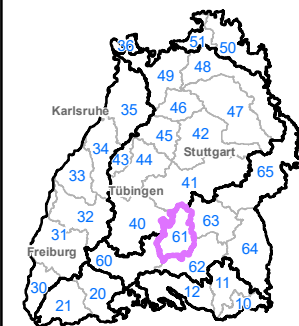
Gewässer 1. Ordnung

Teilnetz WRRL

Bearbeitungsgebiet

Teilbearbeitungsgebiet mit Nummer

Stadt-/Landkreisgrenze



Erstellungsdatum: Dezember 2021