

Begleitdokumentation zum BG Donau (BW)

**Teilbearbeitungsgebiet 61
– Donau unterhalb Donauversickerung
bis einschließlich Lauchert –**

Kartenanhang



Umsetzung der EG Wasserrahmenrichtlinie (2000/60/EG)

Stand: Dezember 2015



Baden-Württemberg

BEARBEITUNG:

Regierungspräsidium Tübingen (Flussgebietsbehörde)

Referat 52

Konrad-Adenauer-Straße 20

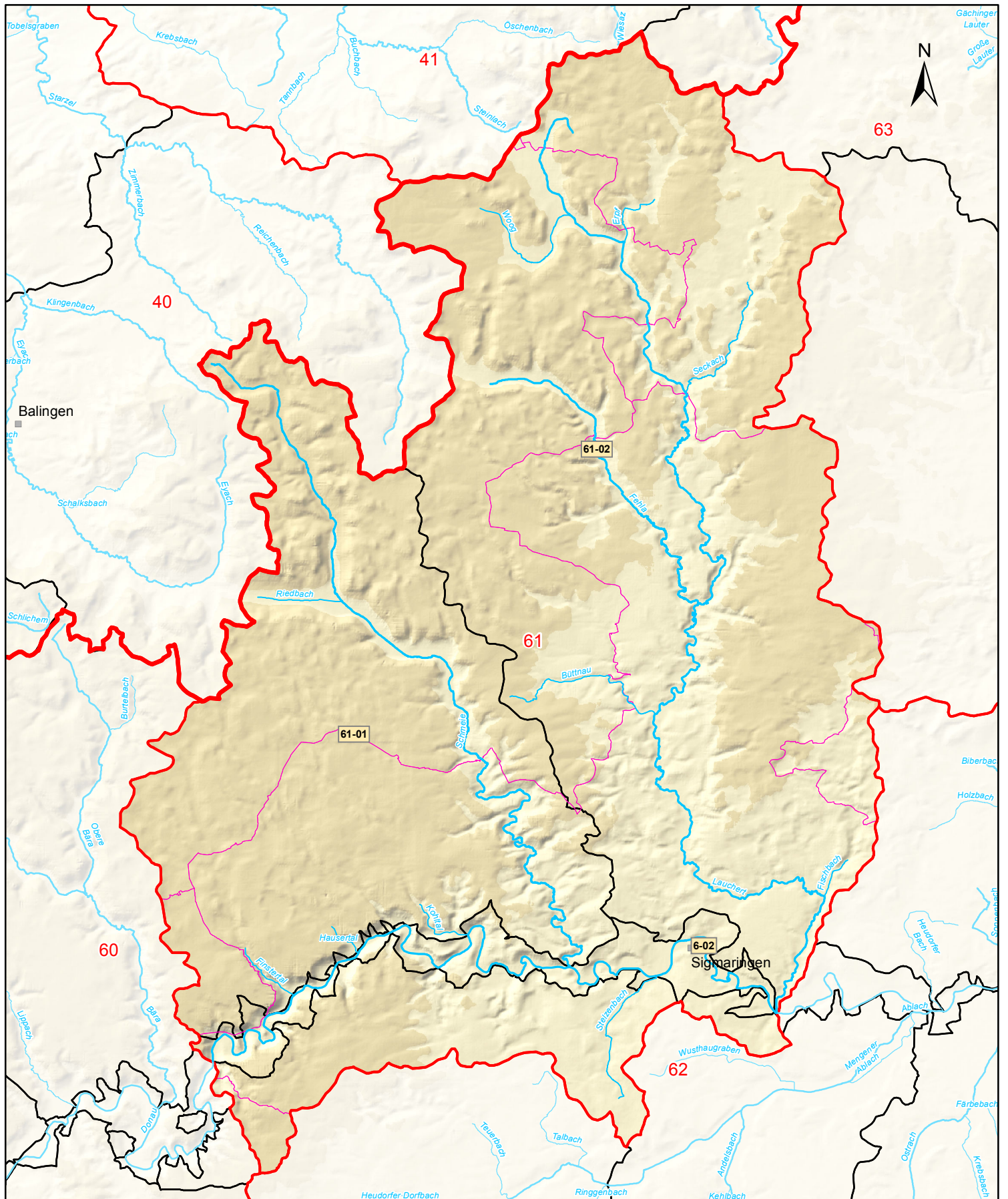
72072 Tübingen

REDAKTION:

Ministerium für Umwelt, Klima und Energiewirtschaft Baden-Württemberg

Regierungspräsidien Stuttgart, Karlsruhe, Freiburg, Tübingen

Landesanstalt für Umwelt, Messungen und Naturschutz Baden-Württemberg



K 1 Fluss- und Seewasserkörper

Teilbearbeitungsgebiet:

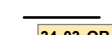




Donau unterh. Donauversickerung bis einschl. Lauchert (61)








Kartengrundlage: RIPS, ATKIS © Landesamt für Geoinformation und Landentwicklung Baden-Württemberg (www.lglbw.de) | Az.: 2851.9-1/19 und LUBW Landesanstalt für Umwelt, Messungen und Naturschutz Baden-Württemberg

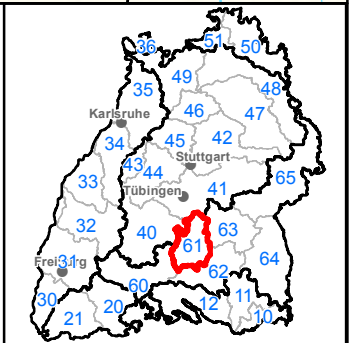
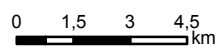
Zeichenerklärung

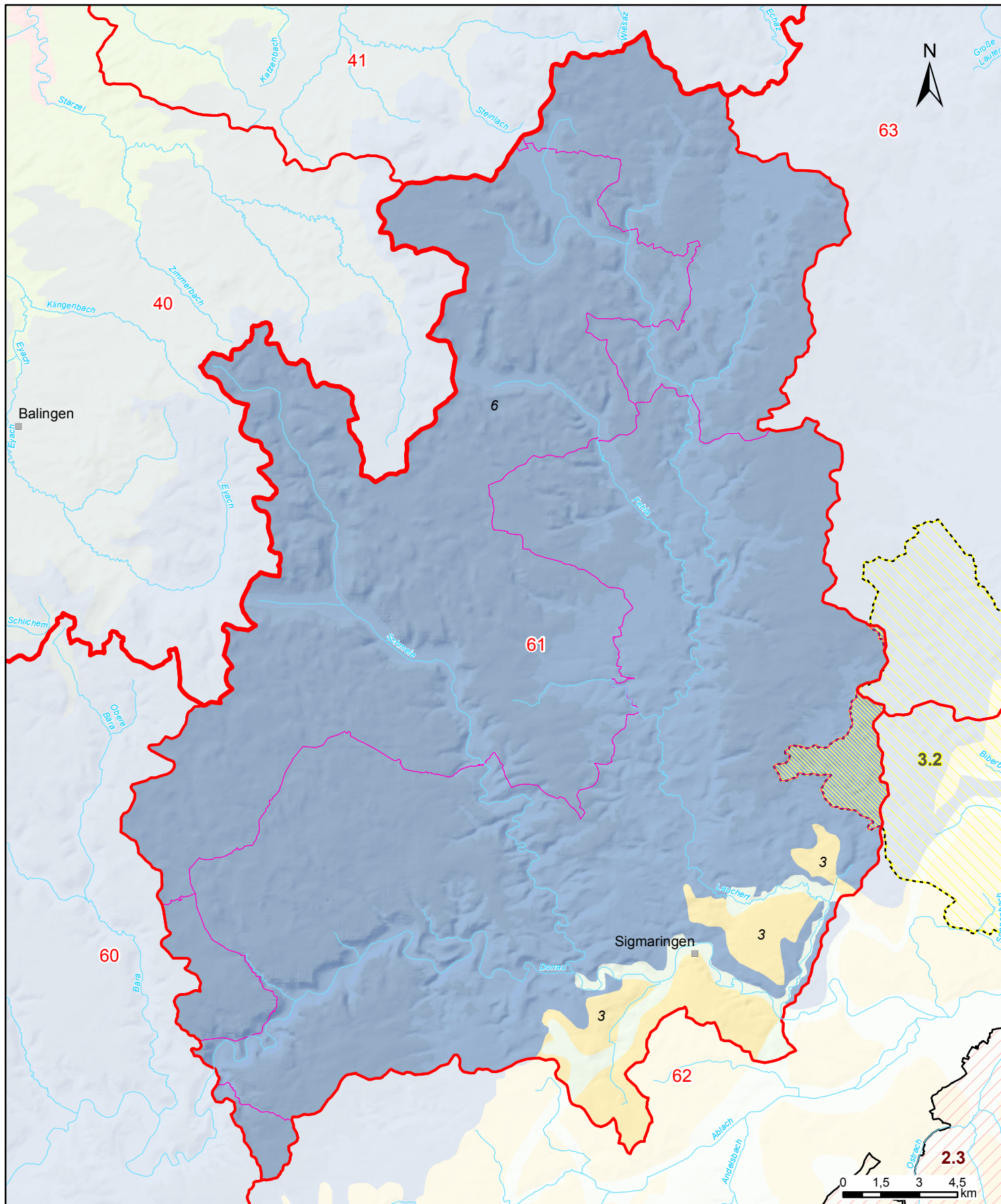
Oberflächenwasserkörper

-  34-03-OR4 Grenze Flusswasserkörper mit WK-Nummer
-  33-05-OR4 erheblich verändert
-  64-05 künstlich
-  Seewasserkörper mit Name
-  Federsee

Sonstiges

-  Teilnetz WRRL
-  repräsentatives / sonstiges Gewässer
-  Grenze Bearbeitungsgebiet
-  Grenze Teilbearbeitungsgebiet
-  Stadt-/Landkreisgrenze





K 2 Grundwasserkörper

Teilbearbeitungsgebiet:
**Donau unterh. Donauversickerung bis
 einschl. Lauchert (61)**



Kartengrundlage: RIPS, ATKIS © Landesamt für Geoinformation und
 Landentwicklung Baden-Württemberg (www.lglbw.de) | Az.:
 2851.9-1/19 und LUBW Landesanstalt für Umwelt, Messungen und
 Naturschutz Baden-Württemberg

Zeichenerklärung

Grundwasserkörper
gesondert abgegrenzt, gefährdet

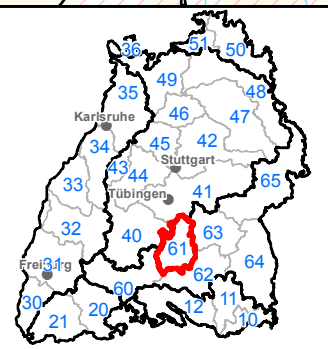
- Grundwasserkörper, der 2015 noch nicht den "guten Zustand" erreicht
- Grundwasserkörper, der 2015 den "guten Zustand" erreicht

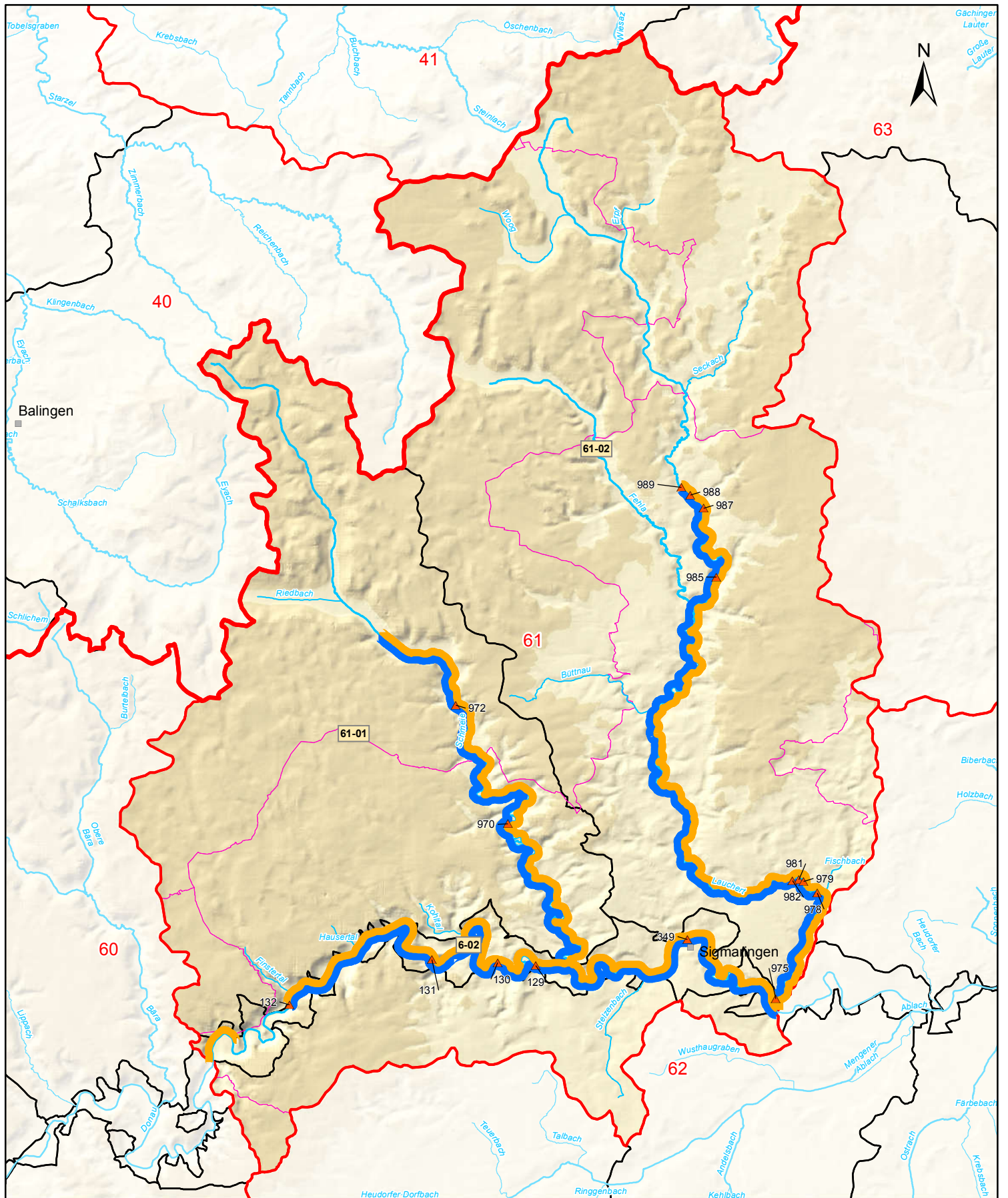
hydrogeologisch abgegrenzt

- 1 Lech-Ilter-Schotterplatten
- 2 Fluvioglaziale Schotter
- 3 Süddeutsches Moränenland
- 6 Schwäbische Alb
- 7 Albvorland

- 8 Keuper-Bergland
- 9 Muschelkalk-Platten
- 10 Spessart, Rhönvorland und Buntsandstein des Odenwaldes
- 11 Buntsandstein des Schwarzwaldes
- 13 Kristallin des Odenwaldes
- 14 Kristallin des Schwarzwaldes
- 16 Quartäre und Pliozäne Sedimente der Grabenscholle
- 17 Tektonische Schollen des Grabenrandes
- 18 Kaiserstuhl

- Sonstiges
- Teilnetz WRRL
 - Bearbeitungsgebiet
 - Teilbearbeitungsgebiet
 - Stadt-/Landkreisgrenze





K 3 Programmstrecken Durchgängigkeit und Mindestwasser

Teilbearbeitungsgebiet:
Donau unterh. Donauversickerung bis einschl. Lauchert (61)

Kartengrundlage: RIPS, ATKIS © Landesamt für Geoinformation und Landentwicklung Baden-Württemberg (www.lglbw.de) | Az.: 2851.9-1/19 und LUBW Landesanstalt für Umwelt, Messungen und Naturschutz Baden-Württemberg

Zeichenerklärung

Oberflächenwasserkörper
 34-03-OR4 Grenze Flusswasserkörper mit WK-Nummer

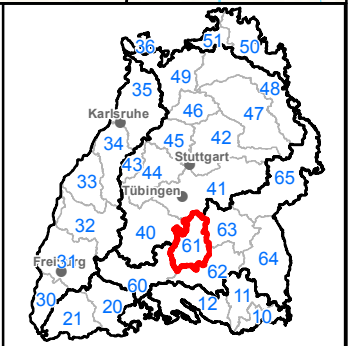
Programmstrecke
 Defizit Durchgängigkeit
 Defizit Mindestwasser

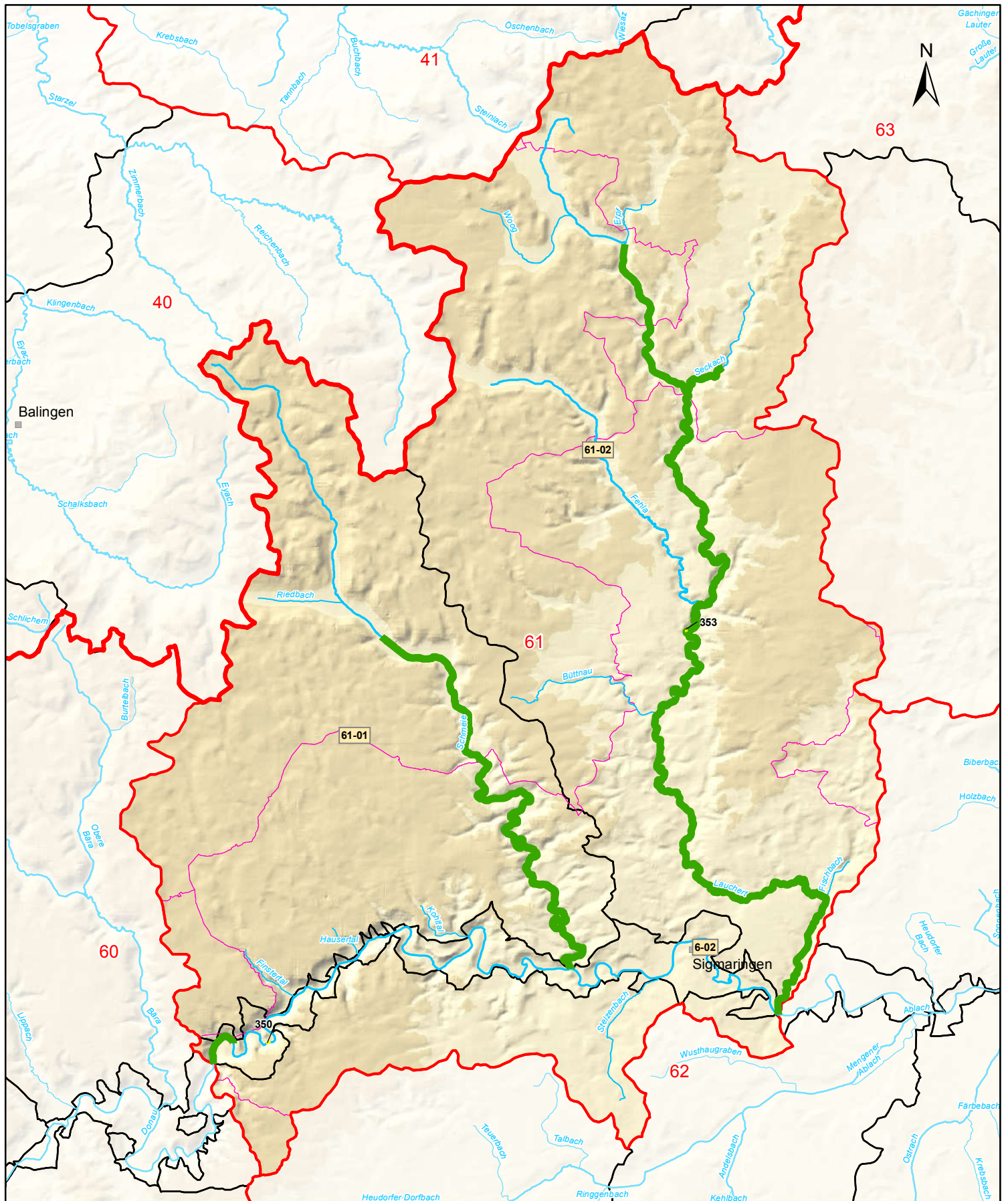
Einzelmaßnahme
 Herstellung Durchgängigkeit 1234 mit MaDok ID
 Reduktion Ausleitung 1234 mit MaDok ID

Sonstiges
 Teilnetz WRRL
 repräsentatives / sonstiges Gewässer

Grenze Bearbeitungsgebiet
 Grenze Teilbearbeitungsgebiet
 Stadt-/Landkreisgrenze

0 1,5 3 4,5 km





**K 4 Programmstrecken
Struktur**

Teilbearbeitungsgebiet:

**Donau unterh. Donauversickerung bis
einschl. Lauchert (61)**



Kartengrundlage: RIPS, ATKIS © Landesamt für Geoinformation und
Landentwicklung Baden-Württemberg (www.lglbw.de) | Az.:
2851.9-1/19 und LUBW Landesanstalt für Umwelt, Messungen und
Naturschutz Baden-Württemberg

Zeichenerklärung

Oberflächenwasserkörper

— Grenze Flusswasser-
körper mit WK-Nummer
34-03-OR4

Programmstrecke

— Defizit Struktur

Einzelmaßnahme

— Verbesserung Gewässer-
struktur mit MaDok ID
1234

Sonstiges

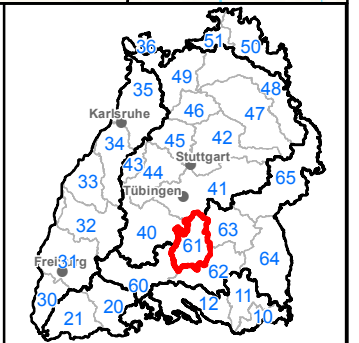
Teilnetz WRRL
— repräsentatives / sonstiges
Gewässer

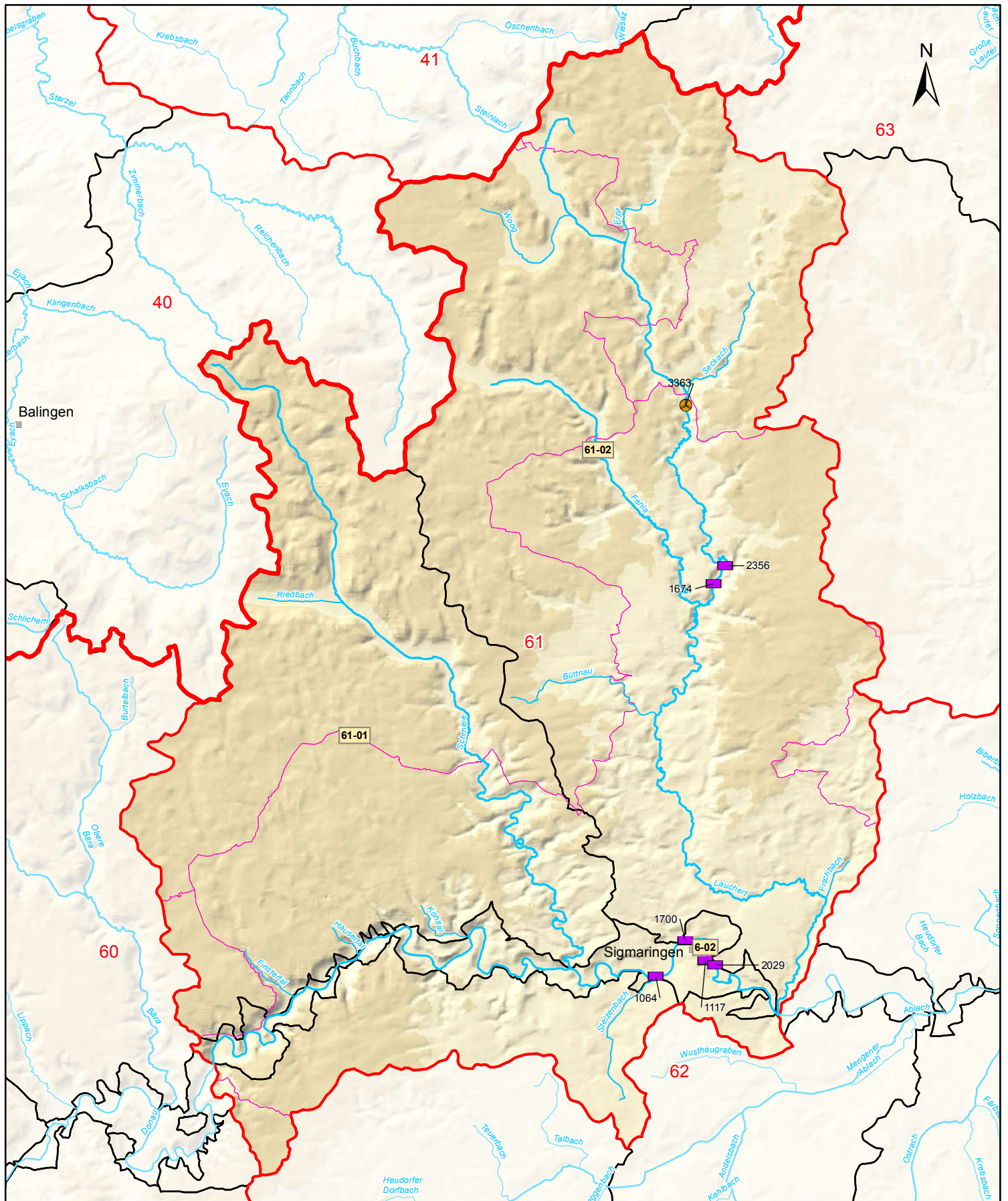
— Grenze Bearbeitungsgebiet

— Grenze Teilbearbeitungsgebiet

— Stadt-/Landkreisgrenze

0 1,5 3 4,5
km





K 5 Abwassermaßnahmen (Punktquellen)

Teilbearbeitungsgebiet:
Donau unterh. Donauversickerung bis einschl. Lauchert (61)



Zeichenerklärung

Oberflächenwasserkörper
 34-03-OR4 Grenze Flusswasserkörper mit WK-Nummer

Sonstiges
 Teilnetz WRRL
 repräsentatives / sonstiges Gewässer
 Grenze Bearbeitungsgebiet
 Grenze Teilbearbeitungsgebiet
 Stadt-/Landkreisgrenze

Abwassermaßnahmen (mit MaDok-ID)

- 1234 kommunale Kläranlage
- 1234 industrieller Einleiter
- Regenwasseranlage
- Gewässereinzugsgebiet
- Gewässereinzugsgebiet (Flusswasserkörper)
- Abwasserkanalisation (Einzugsgebiet)

0 1,5 3 4,5 km

