

- Programmstrecken**
- Durchgängigkeit
 - Mindestwasser
 - Gewässerstruktur
- Maßnahmen**
- Struktur umgesetzt
 - Struktur in Planung
 - Mindestwasser umgesetzt
 - Querbauwerk signifikant
 - Durchgängigkeit hergestellt
 - Kommunale Abwasseranlage
- Sonstiges**
- WRRL-Gewässer
 - Kilometrierung alle 5.000 m
 - Kilometrierung alle 500 m
 - Regierungsbezirksgrenze
 - Land-/Stadtkreisgrenze
 - Gemeindegrenze
 - Naturschutzgebiet (2021)
 - Stein- / Dohlenkrebsvorkommen (2020)
- Monitoringstellen (LUBW)**
- MuP (Makrophyten+Phytobenthos)
 - MZB (Makrozoobenthos, mit Code-Nr.)
 - fBS (Fische, mit PS-ID)
 - Chemiefeststelle (mit Code-Nr.)

Informationen im Maßnahme Kästchen

Bezeichnung	EU gefördert
Maßnahme aus	
Bewirtschaftungszyklus 2015	
Bewirtschaftungszyklus 2021	
umgesetzt	
XXXX ID-Nr. MaßnahmenDokumentation (MADOK)	
XXXX ID-Nr. MADOK Abwasser	
km Lage in Kilometer ab Mündung	
M Maßnahmeträger	
S Schutzgut	
i Zusatzinformationen	
Schutzgebiete:	
FFH	- Flora-Fauna-Habitat
WGS	- Wasserschutz
HQSG	- Heilquellenschutz

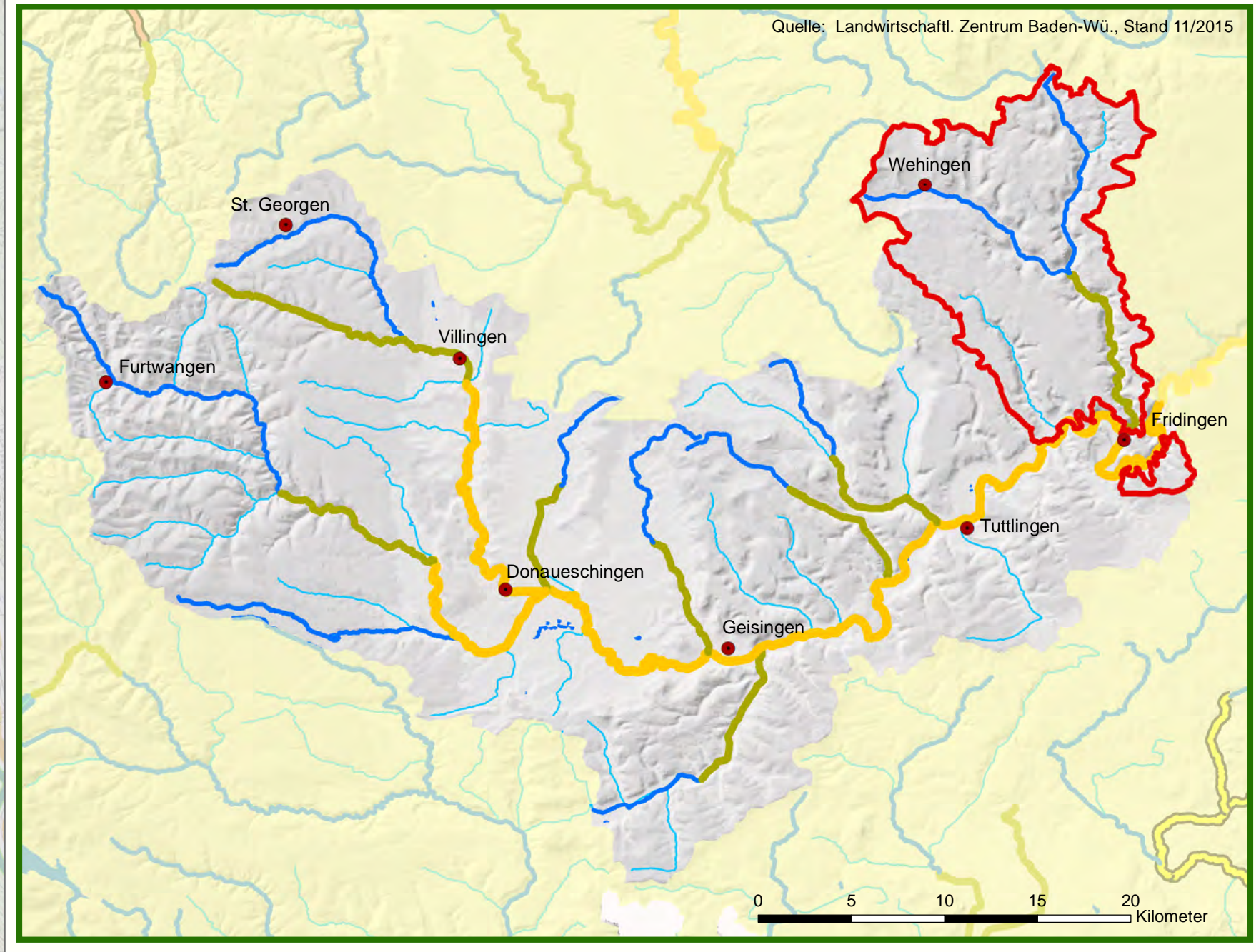
Beurteilung der Maßnahme

- Durchgängigkeit Bauwerk durchgängig
- nicht durchgängig
- Fischaufstieg durchgängig, Fischabstieg nicht durchgängig
- Mindestwassermenge ausreichend
- nicht ausreichend
- Gewässerstruktur Verbesserung ausgeführt
- Verbesserung notwendig

Daten aus dem Berichtssystem: 5/2023

Migrationsbedarf Fische

Teilbearbeitungsgebiet Donau bis einschl. Donauversickerung (60) mit Wasserkörper 60-05 (roter Umriss)



Aktualisierung 3. Bewirtschaftungszyklus

Wasserkörper 60-05

"Donaugebiet ab Lippach oberh. Beuroner Tal"

grz: TD / August 2023 Datum: arbpL_60_05*.mxd Papiergröße: 75x75 cm Maßstab: 1:35.000

Regierungspräsidium Freiburg
Abteilung Umwelt
Ref. 51
Bissersstr. 7
79114 Freiburg

