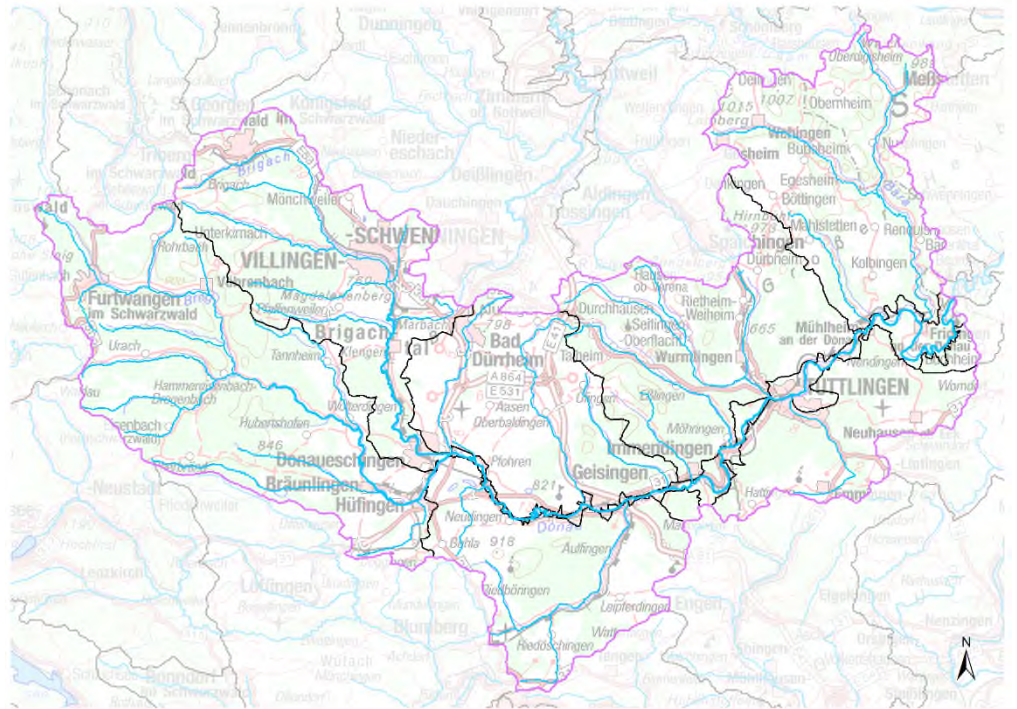




**Donau
(Baden-Württemberg)**



Umsetzung der EG-Wasserrahmenrichtlinie

Begleitdokumentation

Teilbearbeitungsgebiet 60

Obere Donau

- Donau bis einschl. Donauversickerung –

Kartenanhang

– Stand: Dezember 2021 –

BEARBEITUNG:

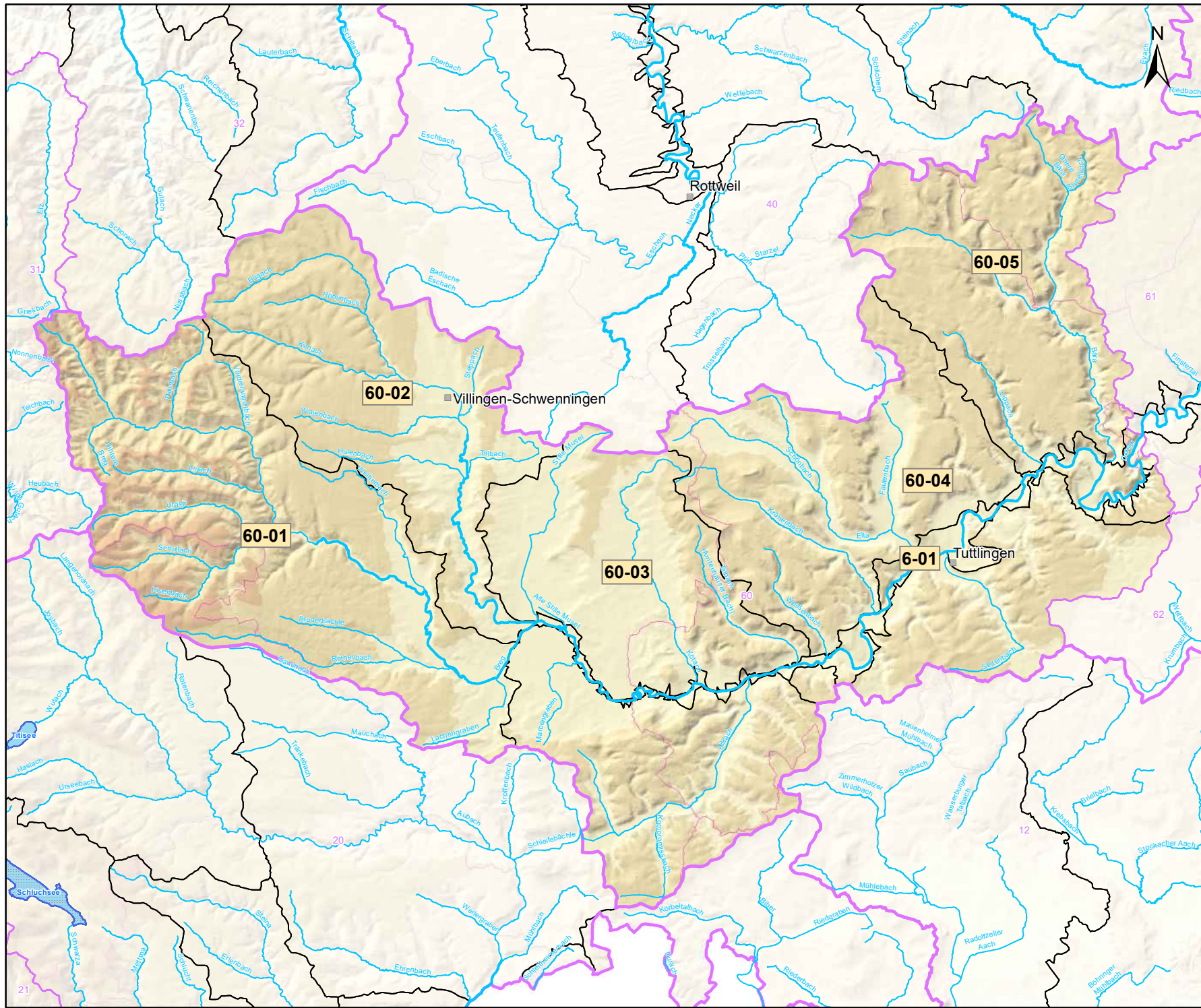
Regierungspräsidium Freiburg
Abteilung 5 - Umwelt
Referat 51 - Recht und Verwaltung
Bissierstraße 7
79114 Freiburg i. Brsg.

REDAKTION:

Ministerium für Umwelt, Klima und Energiewirtschaft Baden-Württemberg
Ministerium für Ländlichen Raum und Verbraucherschutz Baden-Württemberg
Regierungspräsidien Stuttgart, Karlsruhe, Freiburg, Tübingen
Landesanstalt für Umwelt Baden-Württemberg

Anhang (Karten)

- Karte 1 Fluss- und Seewasserkörper im Teilbearbeitungsgebiet
- Karte 2 Grundwasserkörper im Teilbearbeitungsgebiet
- Karte 3 Maßnahmenprogramm Hydromorphologie: Programmstrecken Durchgängigkeit und Mindestwasser und Einzelmaßnahmen
- Karte 4 Maßnahmenprogramm Hydromorphologie: Programmstrecken Struktur
- Karte 5 Maßnahmen im Bereich Siedlungsentwässerung
- Karte 6 Gefährdete Grundwasserkörper im Teilbearbeitungsgebiet



K 1 Fluss- und See-wasserkörper

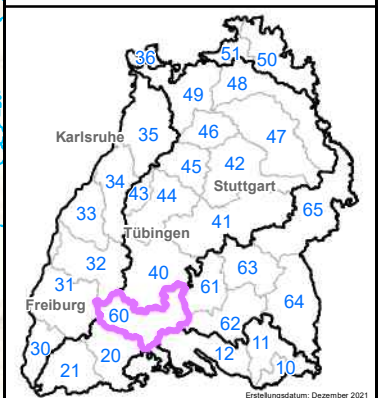
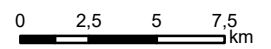
Teilbearbeitungsgebiet:
**Donau bis einsch.
Donauversickerung (60)**



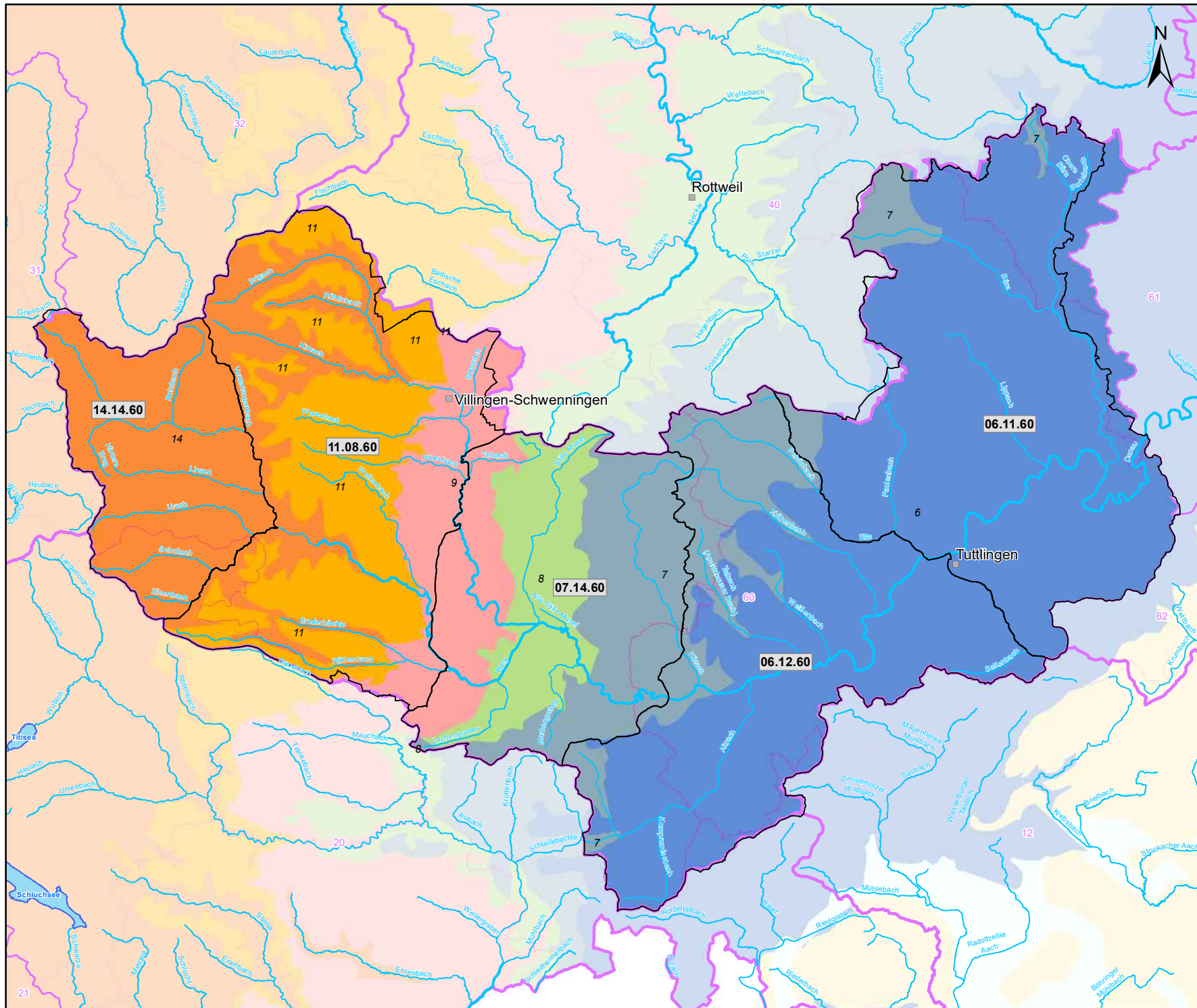
Kartengrundlage: RIPS, ATKIS © Landesamt für Geoinformation und Landentwicklung Baden-Württemberg (www.lglbw.de) Az.: 2851_9-1/19 und LUBW Landesanstalt für Umwelt Baden-Württemberg

Zeichenerklärung

- 34-03-OR4**
Grenze Flusswasserkörper mit WK-Nummer
- 19-00-S01**
Seewasserkörper mit Name und WK-Nummer
- 33-05-OR4**
erheblich verändert
- 64-05**
künstlich
- Sonstiges**
- Gewässer 1. Ordnung
- Teilnetz WRRL
- Grenze Bearbeitungsgebiet
- 10 Grenze Teilbearbeitungsgebiet mit Nummer
- Stadt-/Landkreisgrenze



Erstellungsdatum: Dezember 2021



K 2 Grundwasserkörper

Teilbearbeitungsgebiet:
**Donau bis einschl.
 Donauversickerung (60)**



Kartengrundlage: RIPS, ATKIS © Landesamt für Geoinformation und Landentwicklung Baden-Württemberg (www.lgibw.de) Az.: 2851.9-1/19 und LUBW Landesanstalt für Umwelt Baden-Württemberg

Zeichenerklärung

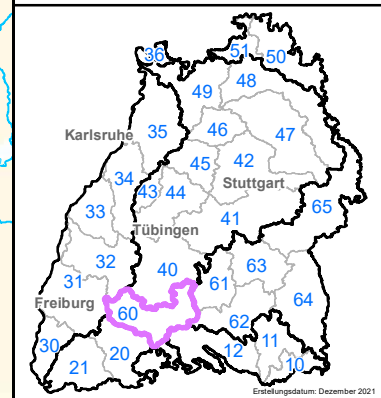
09.18.21 Grundwasserkörper mit Nummer

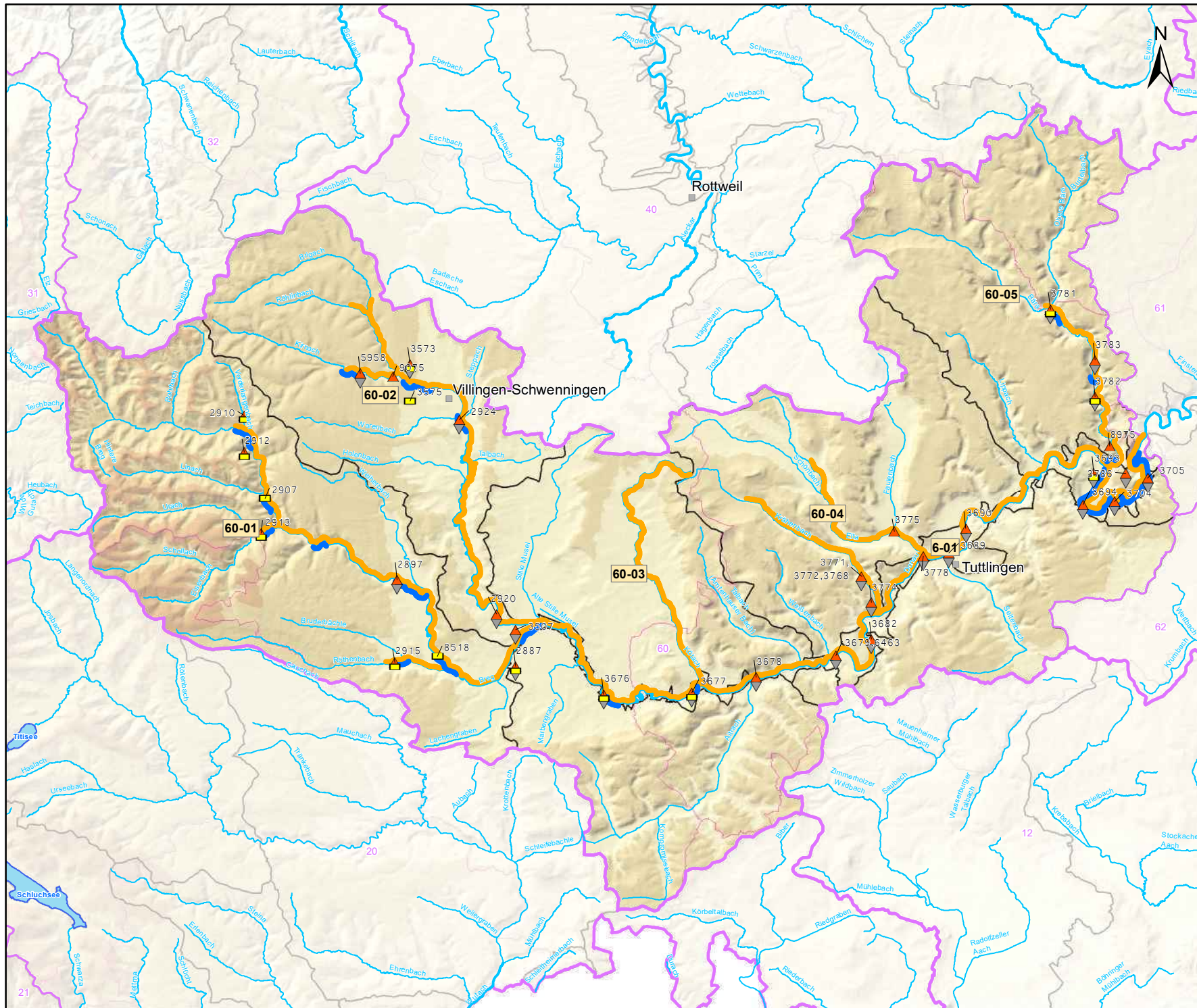
hydrogeologisch abgegrenzt

- 1 Lech-Ilter-Schotterplatten
- 2 Fluvioglaziale Schotter
- 3 Süddeutsches Moränenland
- 6 Schwäbische Alb
- 7 Albvorland
- 8 Keuper-Bergland
- 9 Muschelkalk-Platten
- 10 Spessart, Rhönvorland und Buntsandstein des Odenwaldes
- 11 Buntsandstein des Schwarzwaldes
- 13 Kristallin des Odenwaldes
- 14 Kristallin des Schwarzwaldes
- 16 Quartäre und Pliozäne Sedimente der Grabenscholle
- 17 Tektonische Schollen des Grabenrandes
- 18 Kaiserstuhl

Sonstiges

- Gewässer 1. Ordnung
- Teilnetz WRRL
- Grenze Bearbeitungsgebiet
- Grenze Teilbearbeitungsgebiet mit Nummer
- Stadt-/Landkreisgrenze





K 3 Programmstrecken Durchgängigkeit und Mindestwasser

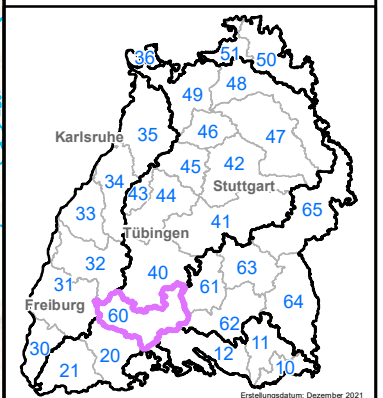
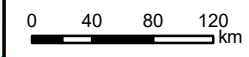
Teilbearbeitungsgebiet:
**Donau bis einschl.
 Donauversickerung (60)**

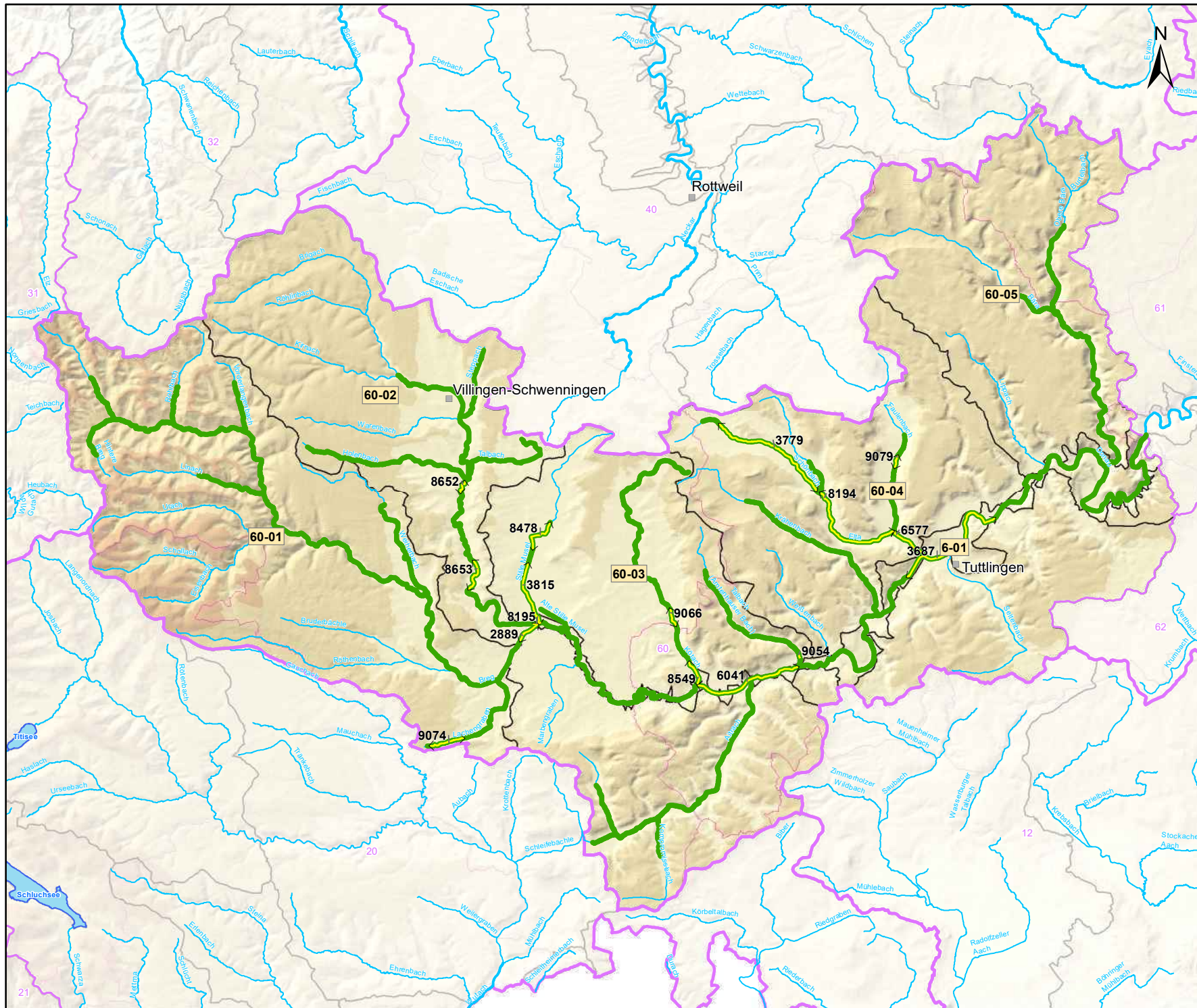


Kartengrundlage: RIPS, ATKIS © Landesamt für Geoinformation und Landentwicklung Baden-Württemberg (www.lglbw.de) Az.: 2851_9-1/19 und LUBW Landesanstalt für Umwelt Baden-Württemberg

Zeichenerklärung

- Oberflächenwasserkörper**
 - 34-03-OR4 Grenze Flusswasserkörper mit WK-Nummer
- Programmstrecke**
 - Verbesserung Durchgängigkeit
 - Verbesserung Mindestwasser
- Einzelmaßnahme**
 - ▲ Herstellung Durchgängigkeit (Aufstieg) 1234 mit MaDok ID
 - ▼ Herstellung Durchgängigkeit (Abstieg) 1234 mit MaDok ID
 - Mindestwasser 1234 mit MaDok ID
- Sonstiges**
 - Gewässer 1. Ordnung
 - Teilnetz WRRL
 - Grenze Bearbeitungsgebiet
 - Grenze Teilbearbeitungsgebiet mit Nummer
 - Stadt-/Landkreisgrenze





K 4 Programmstrecken Struktur

Teilbearbeitungsgebiet:
**Donau bis einschl.
Donauversickerung (60)**



Kartengrundlage: RIPS, ATKIS © Landesamt für Geoinformation und Landentwicklung Baden-Württemberg (www.lgibw.de) Az.: 2851.9-1/19 und LUBW Landesanstalt für Umwelt Baden-Württemberg

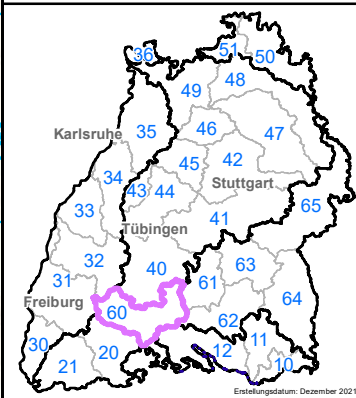
Zeichenerklärung

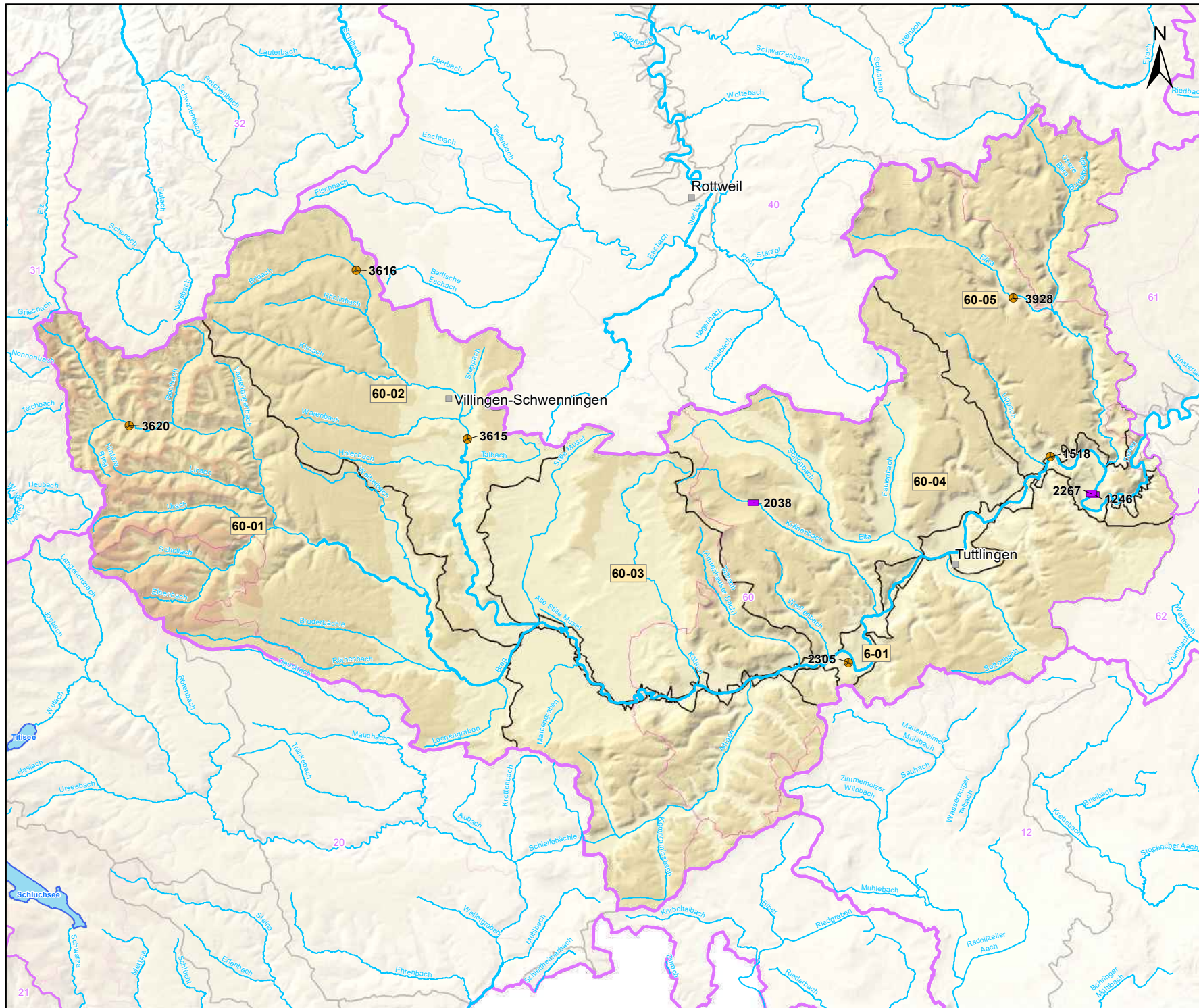
Oberflächenwasserkörper
 — Grenze Flusswasserkörper mit WK-Nummer
 34-03-OR4

Programmstrecke
 — Verbesserung Struktur

Einzelmaßnahme
 — Verbesserung Gewässerstruktur mit MaDok ID
 1234
 — Seeufermorphologie mit MaDok ID
 1234

Sonstiges
 — Gewässer 1. Ordnung
 — Teilnetz WRRL
 — Grenze Bearbeitungsgebiet
 10
 — Grenze Teilbearbeitungsgebiet mit Nummer
 — Stadt-/Landkreisgrenze





K 5 Abwassermaßnahmen (Punktquellen)

Teilbearbeitungsgebiet:
**Donau bis einschl.
Donauversickerung (60)**



Kartengrundlage: RIPS, ATKIS © Landesamt für Geoinformation und Landentwicklung Baden-Württemberg (www.lglbw.de) Az. 2851.9-1/19 und LUBW Landesanstalt für Umwelt Baden-Württemberg

Zeichenerklärung

Oberflächenwasserkörper

34-03-OR4 Grenze Flusswasserkörper mit WK-Nummer

Abwassermaßnahmen

1234 kommunale Kläranlage mit Madok ID

1234 Regenwasseranlage mit Madok ID

P-Kulisse "urbane Flächen"

weitere Maßnahmen Gewässereinzugsgebiet

Sonstiges

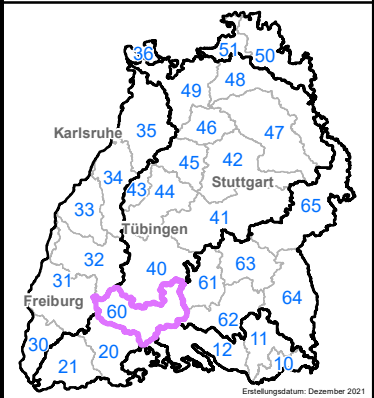
Gewässer 1. Ordnung

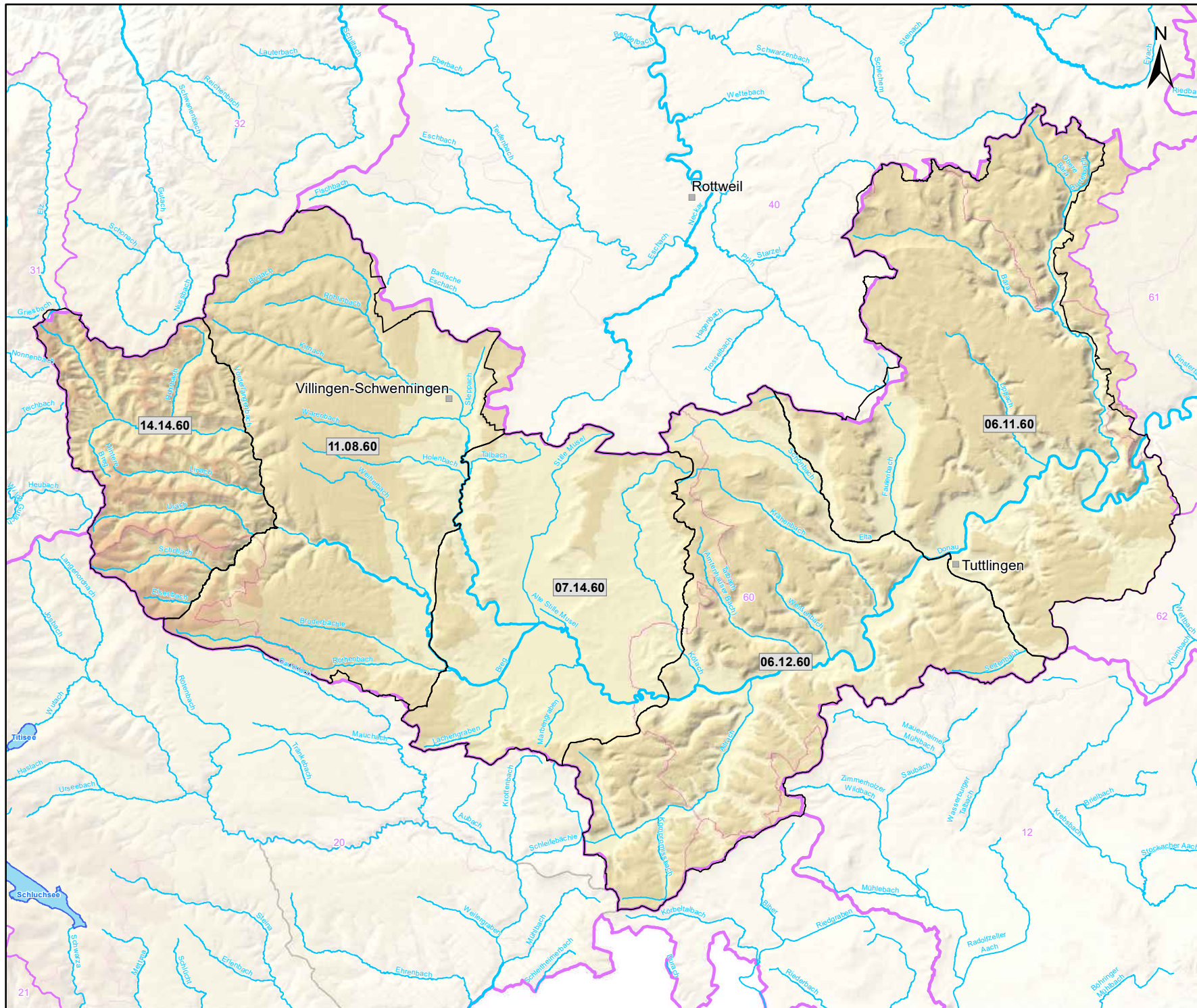
Teilnetz WRRL

Grenze Bearbeitungsgebiet

10 Grenze Teilbearbeitungsgebiet mit Nummer

Stadt-/Landkreisgrenze





K 6 gefährdete
Grundwasserkörper

Teilbearbeitungsgebiet:
**Donau bis einschl.
Donauversickerung (60)**



Kartengrundlage: RIPS, ATKIS © Landesamt für
Geoinformation und Landentwicklung Baden-Württemberg
(www.lglbw.de) Az.: 2851.9-1/19 und
LUBW Landesanstalt für Umwelt Baden-Württemberg

Zeichenerklärung

09.18.21 Grundwasserkörper
mit Nummer

gesondert abgegrenzt, gefährdet

Grundwasserkörper mit
Maßnahmenbedarf Menge

Grundwasserkörper mit
Maßnahmenbedarf Chemie

Sonstiges

Gewässer 1. Ordnung

Teilnetz WRRL

Grenze Bearbeitungsgebiet

10 Grenze Teilbearbeitungsgebiet
mit Nummer

Stadt-/Landkreisgrenze

