


Begleitdokumentation zum
BG Donau(BW)

Teilbearbeitungsgebiet 60 - Obere Donau - Kartenanhang

 Umsetzung der EG Wasserrahmenrichtlinie (2000/60/EG)

Stand: Dezember 2015



Baden-Württemberg

BEARBEITUNG:

Regierungspräsidium Freiburg (Flussgebietsbehörde)

Abteilung 5 - Umwelt

Referat 51 - Recht und Verwaltung

Bissierstraße 7

79114 Freiburg i. Brsg.

REDAKTION:

Ministerium für Umwelt, Klima und Energiewirtschaft Baden-Württemberg

Regierungspräsidien Stuttgart, Karlsruhe, Freiburg, Tübingen

Landesanstalt für Umwelt, Messungen und Naturschutz Baden-Württemberg

Kartenanhang

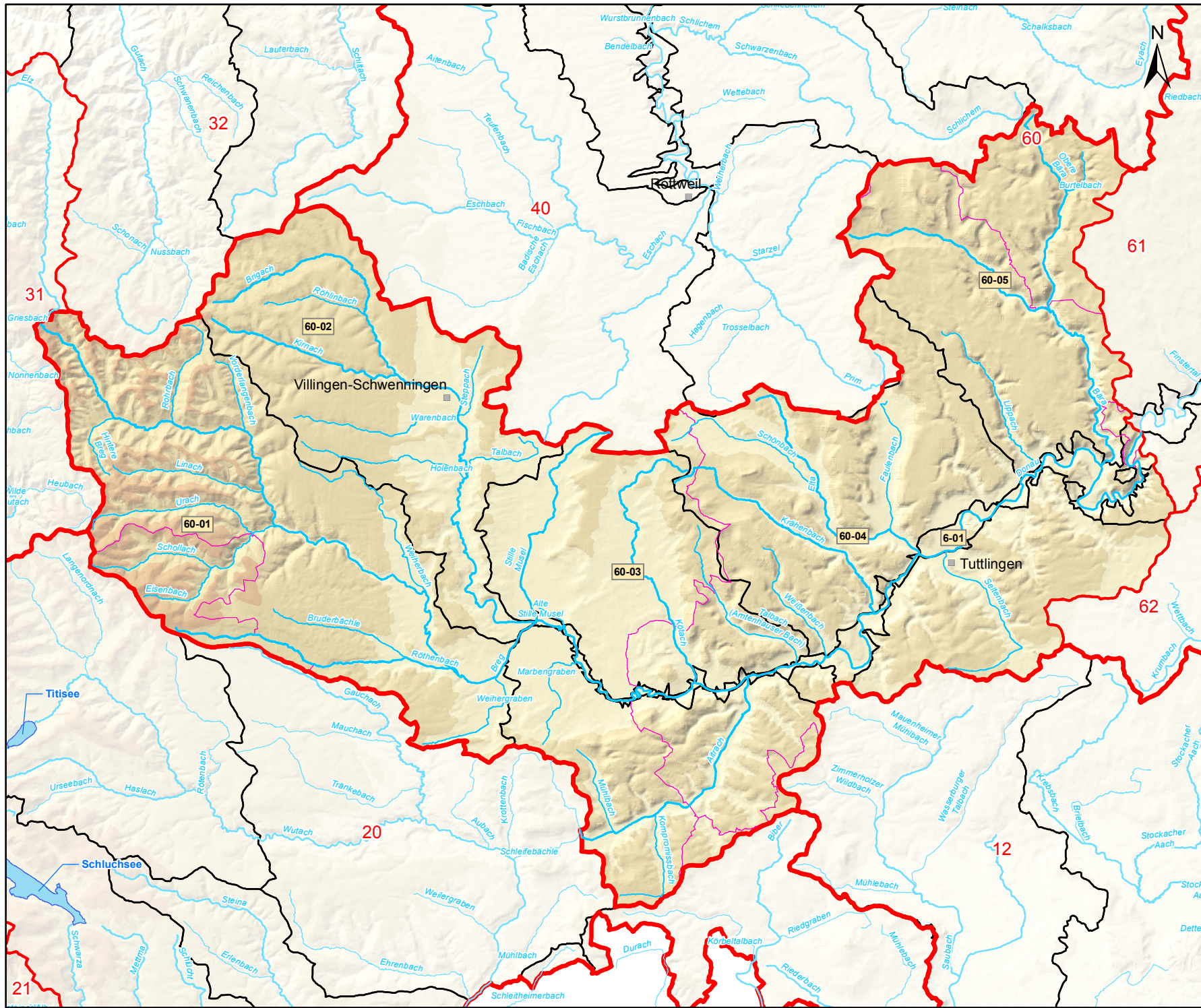
K1 Fluss- und Seewasserkörper

K2 Grundwasserkörper

K3 Programmstrecken Durchgängigkeit und Mindestwasser

K4 Programmstrecken Struktur

K5 Abwassermaßnahmen (Punktquellen)



K 1 Fluss- und See-wasserkörper

Teilbearbeitungsgebiet:
**Donau bis einschl.
Donauversickerung (60)**



Kartengrundlage: RIPS, ATKIS © Landesamt für Geoinformation und Landentwicklung Baden-Württemberg (www.lglbw.de) Az.: 2851_9-1/19 und LUBW Landesanstalt für Umwelt, Messungen und Naturschutz Baden-Württemberg

Zeichenerklärung

Oberflächenwasserkörper

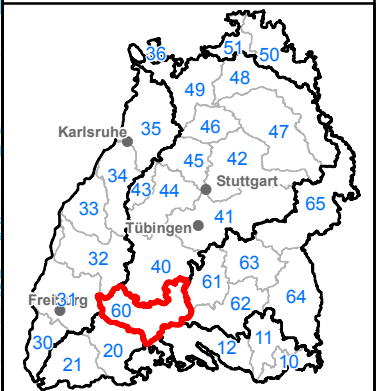
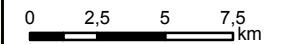
- 34-03-OR4
- Grenze Flusswasserkörper mit WK-Nummer
- 33-05-OR4 erheblich verändert
- 64-05 künstlich

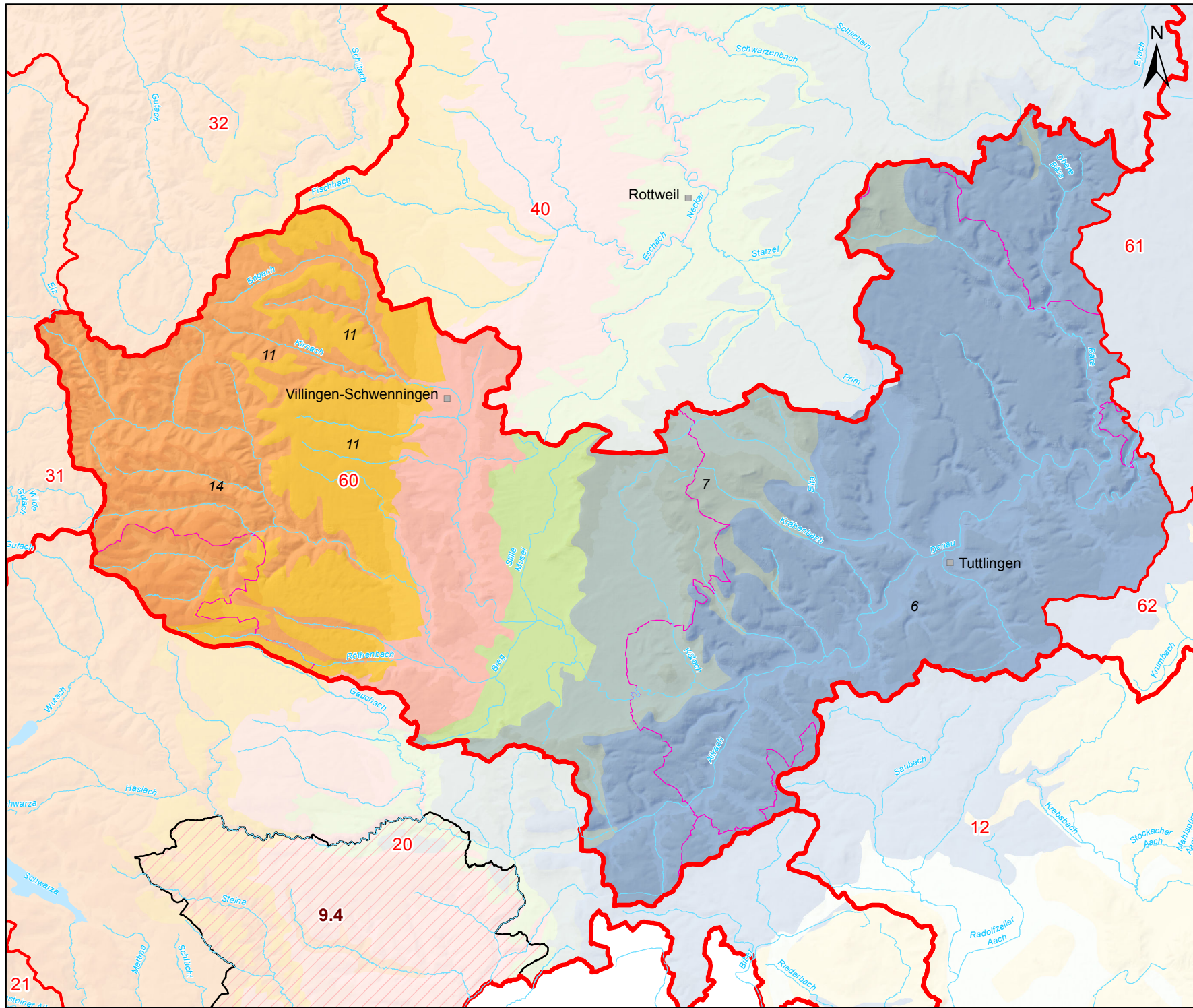


Seewasserkörper mit Name

Sonstiges

- Teilnetz WRRL
- repräsentatives / sonstiges Gewässer
- Grenze Bearbeitungsgebiet
- Grenze Teilbearbeitungsgebiet
- Stadt-/Landkreisgrenze





K 2 Grundwasserkörper

Teilbearbeitungsgebiet:
**Donau bis einschl.
 Donauversickerung (60)**



Kartengrundlage: RIPS, ATKIS © Landesamt für Geoinformation und Landentwicklung Baden-Württemberg (www.lglbw.de) Az.: 2851.9-1/19 und LUBW Landesanstalt für Umwelt, Messungen und Naturschutz Baden-Württemberg

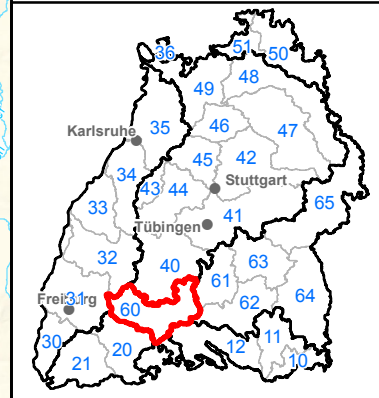
Zeichenerklärung

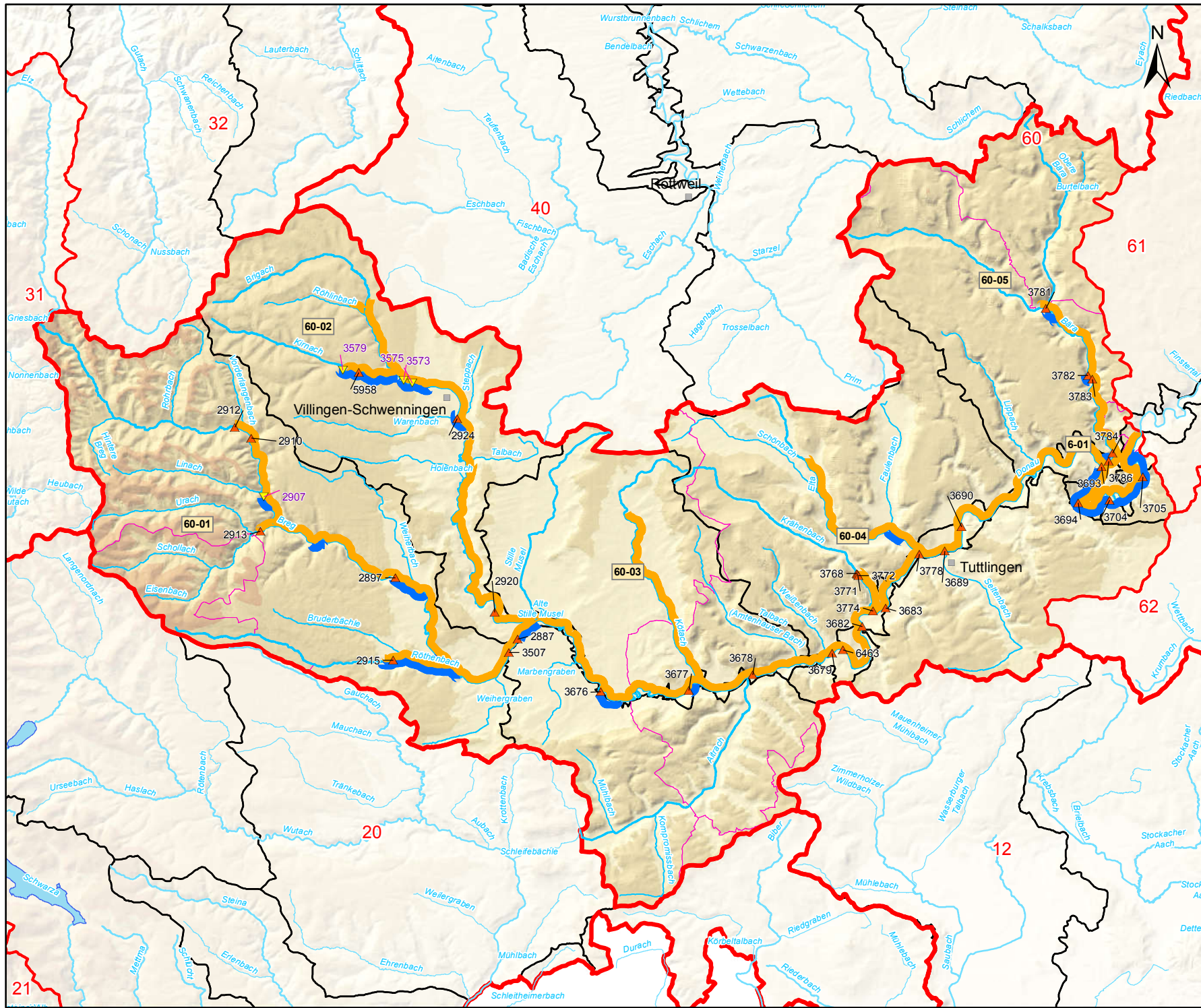
Grundwasserkörper
gesondert abgegrenzt, gefährdet
 Grundwasserkörper, der 2015 noch nicht den "guten Zustand" erreicht
 noch nicht den "guten Zustand" erreicht
 Grundwasserkörper, der 2015 den "guten Zustand" erreicht

hydrogeologisch abgegrenzt

- 1 Lech-Ilter-Schotterplatten
- 2 Fluvioglaziale Schotter
- 3 Süddeutsches Moränenland
- 6 Schwäbische Alb
- 7 Albvorland
- 8 Keuper-Bergland
- 9 Muschelkalk-Platten
- 10 Spessart, Rhönvorland und Buntsandstein des Odenwaldes
- 11 Buntsandstein des Schwarzwaldes
- 13 Kristallin des Odenwaldes
- 14 Kristallin des Schwarzwaldes
- 16 Quartäre und Pliozäne Sedimente der Grabenscholle
- 17 Tektonische Schollen des Grabenrandes
- 18 Kaiserstuhl

- Sonstiges**
- Teilnetz WRRL
 - Bearbeitungsgebiet
 - Teilbearbeitungsgebiet
 - Stadt-/Landkreisgrenze





K 3 Programmstrecken Durchgängigkeit und Mindestwasser

Teilbearbeitungsgebiet:
Donau bis einschl. Donauversickerung (60)



Kartengrundlage: RIPS, ATKIS © Landesamt für Geoinformation und Landentwicklung Baden-Württemberg (www.lglbw.de) Az.: 2851.9-1/19 und LUBW Landesanstalt für Umwelt, Messungen und Naturschutz Baden-Württemberg

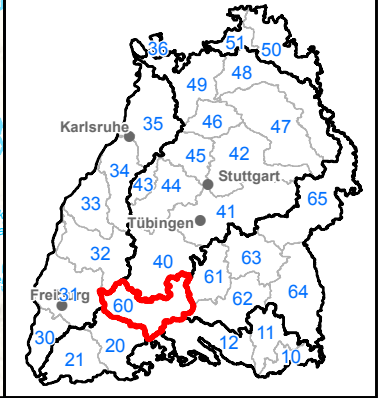
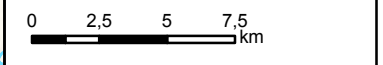
Zeichenerklärung

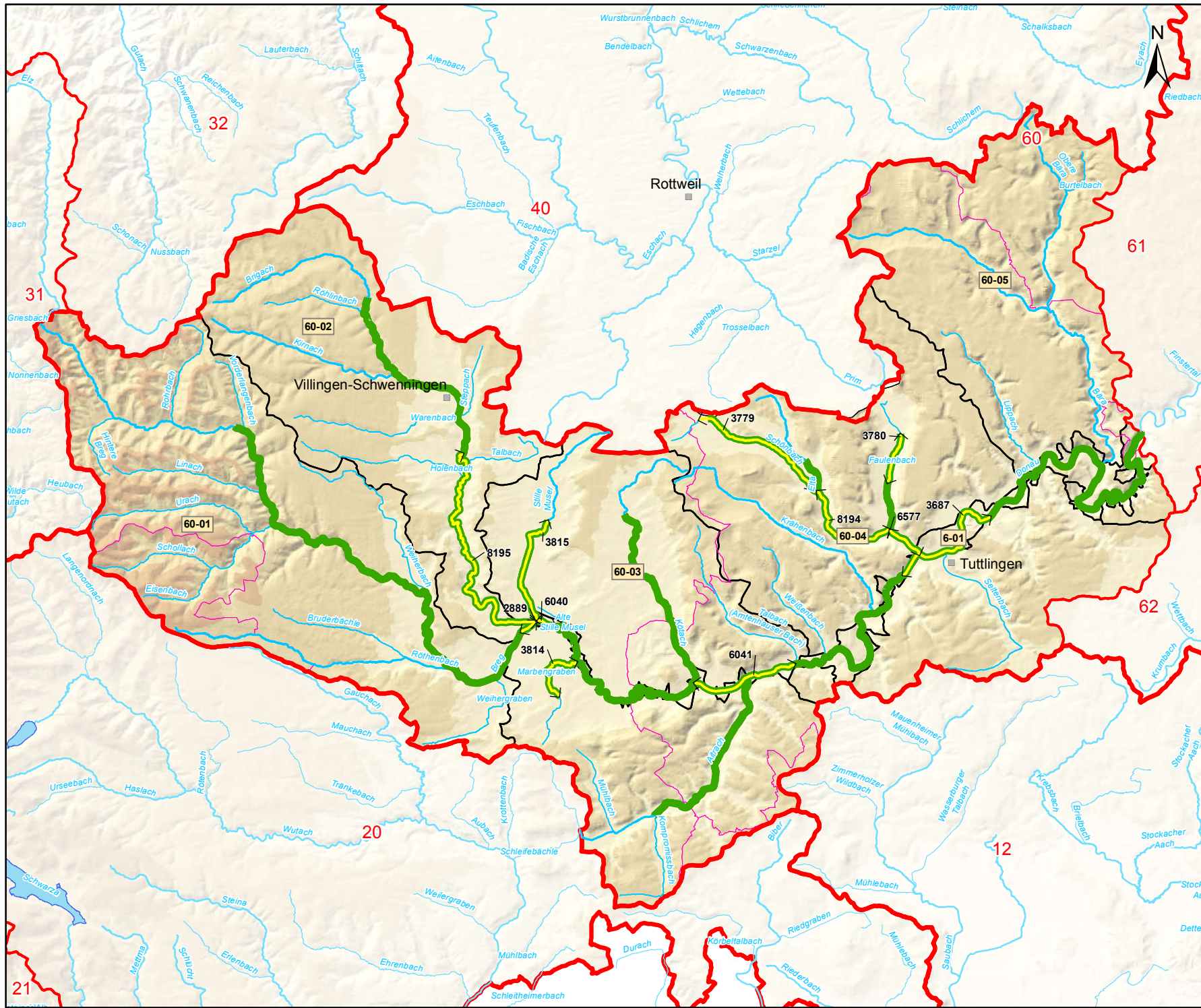
Oberflächenwasserkörper
 34-03-OR4 Grenze Flusswasserkörper mit WK-Nummer

Programmstrecke
 Defizit Durchgängigkeit (yellow line)
 Defizit Mindestwasser (blue line)

Einzelmaßnahme
 Herstellung Durchgängigkeit (triangle with MaDok ID)
 Reduktion Ausleitung (inverted triangle with MaDok ID)

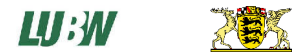
Sonstiges
 Teilnetz WRRL
 repräsentatives / sonstiges Gewässer (light blue line)
 Grenze Bearbeitungsgebiet (thick red line)
 Grenze Teilbearbeitungsgebiet (thin red line)
 Stadt-/Landkreisgrenze (pink line)





K 4 Programmstrecken Struktur

Teilbearbeitungsgebiet:
**Donau bis einschl.
 Donauversickerung (60)**



Kartengrundlage: RIPS, ATKIS © Landesamt für Geoinformation und Landentwicklung Baden-Württemberg (www.lglbw.de) Az.: 2851.9-1/19 und LUBW Landesanstalt für Umwelt, Messungen und Naturschutz Baden-Württemberg

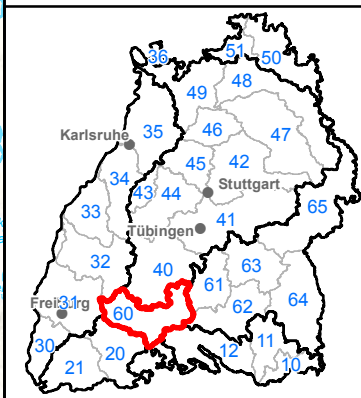
Zeichenerklärung

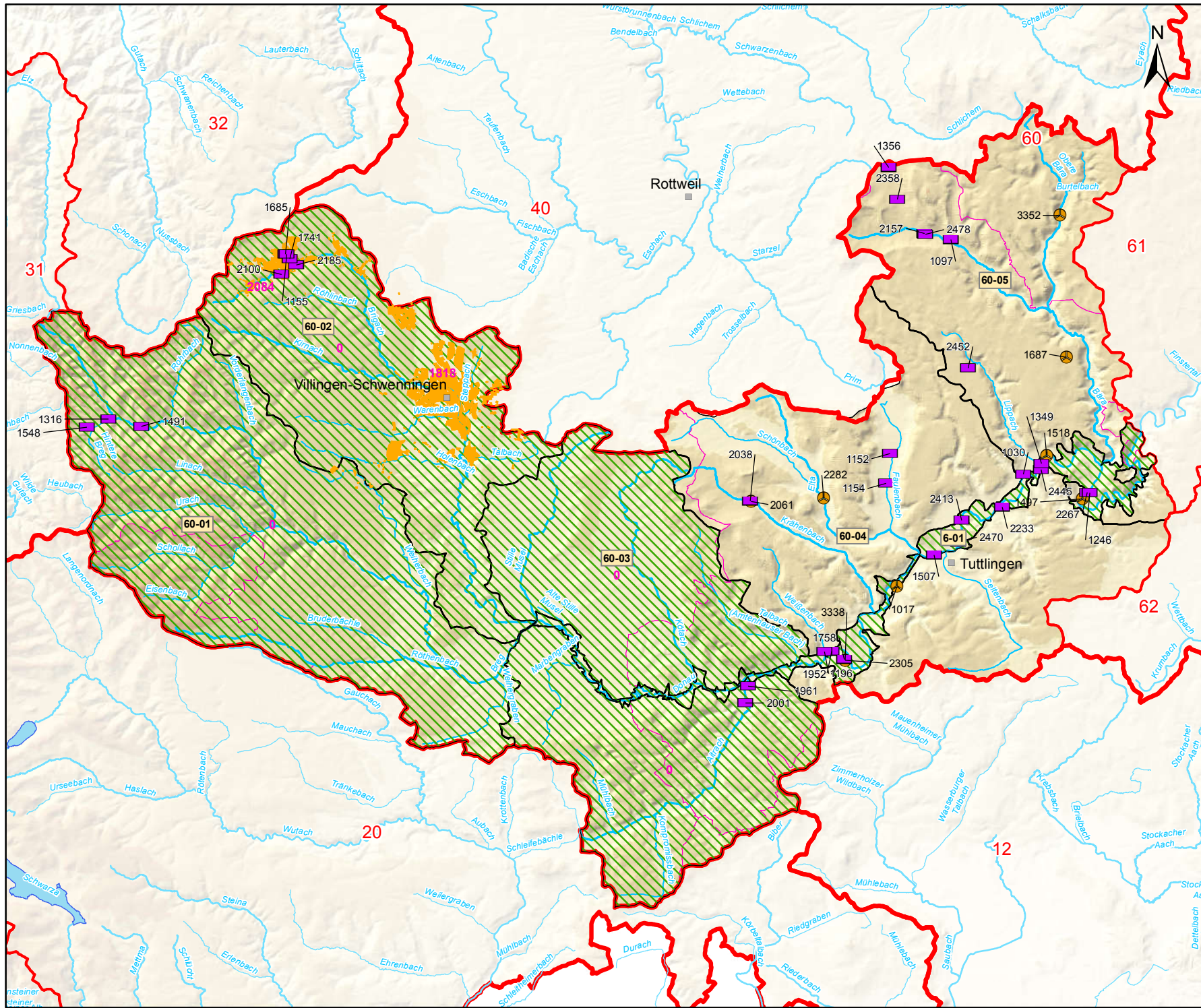
Oberflächenwasserkörper
 — Grenze Flusswasserkörper mit WK-Nummer
 34-03-OR4

Programmstrecke
 — Defizit Struktur

Einzelmaßnahme
 — Verbesserung Gewässer-1234 struktur mit MaDok ID

Sonstiges
 Teilnetz WRRL
 — repräsentatives / sonstiges Gewässer
 — Grenze Bearbeitungsgebiet
 — Grenze Teilbearbeitungsgebiet
 — Stadt-/Landkreisgrenze





K 5 Abwassermaßnahmen (Punktquellen)

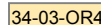
Teilbearbeitungsgebiet:
Donau bis einschl. Donauversickerung (60)

LU:W 





Kartengrundlage: RIPS, ATKIS © Landesamt für Geoinformation und Landentwicklung Baden-Württemberg (www.lglbw.de.) Az.: 2851.9-1/19 und LUBW Landesanstalt für Umwelt, Messungen und Naturschutz Baden-Württemberg

Zeichenerklärung

Oberflächenwasserkörper

 Grenze Flusswasserkörper mit WK-Nummer
 34-03-OR4

- Abwassermaßnahmen (mit MaDok-ID)**
-  1234 kommunale Kläranlage
 -  industrieller Einleiter
 -  Regenwasseranlage
 -  Gewässereinzugsgebiet
 -  Gewässereinzugsgebiet (Flusswasserkörper) 1234
 -  Abwasserkanalisation (Einzugsgebiet)

- Sonstiges**
- Teilnetz WRRL**
-  repräsentatives / sonstiges Gewässer
 -  Grenze Bearbeitungsgebiet
 -  Grenze Teilbearbeitungsgebiet
 -  Stadt-/Landkreisgrenze

