

3510

3520

3530

3540

5520

Bayern

5520

5510

5510

5500

5500

5490

5490

Hessen

5480

5480

5470

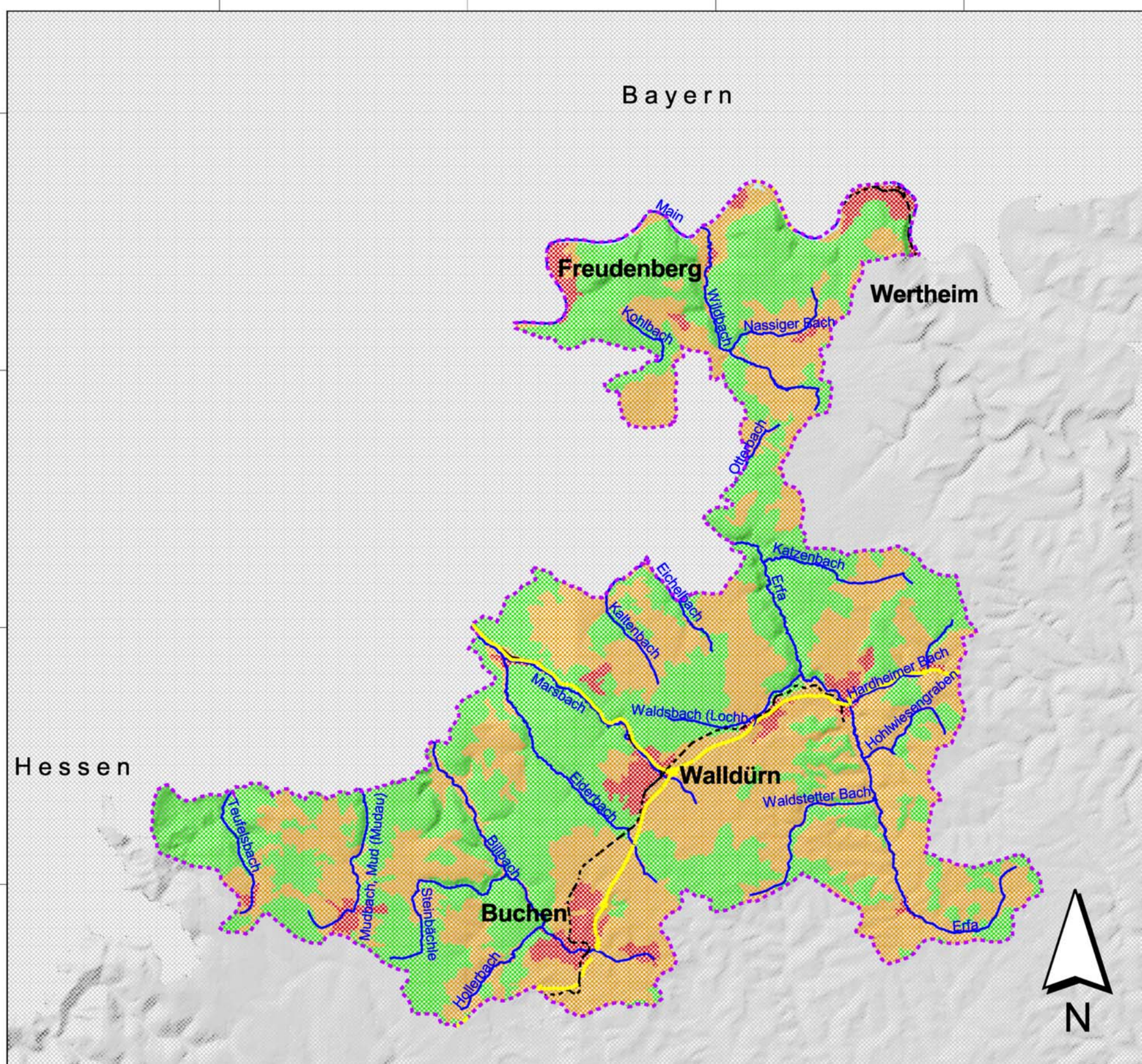
5470

3510

3520

3530

3540



Zeichenerklärung

Grenze Teilbearbeitungsgebiet

Straßen

Autobahn
 Bundesstraße

Eisenbahn

Bahn (eingleisig)
 Bahn (mehrgleisig)

Gewässer (Teilnetz des AWGN; EZG > 10 km²)

bis 50 km
 50.1 km - 250 km
 über 250 km

Bodenbedeckung (Corine)

Bebaute Flächen
 Landwirtschaftliche Flächen
 Wälder und naturnahe Flächen
 Feuchtgebiete
 Wasserflächen



EU-Wasserrahmenrichtlinie

K 1.1 Übersichtskarte

Teilbearbeitungsgebiet 51 Main (BW)

7 0 7 14 Kilometer

1:250000



Gewässerdirektion Neckar
 Bereich Künzelsau

Stand: Mai 2003
 Bearbeiter: Hn, Sn
 Quellen: RIPS-Pool, WAABIS, LFU Baden-Württemberg