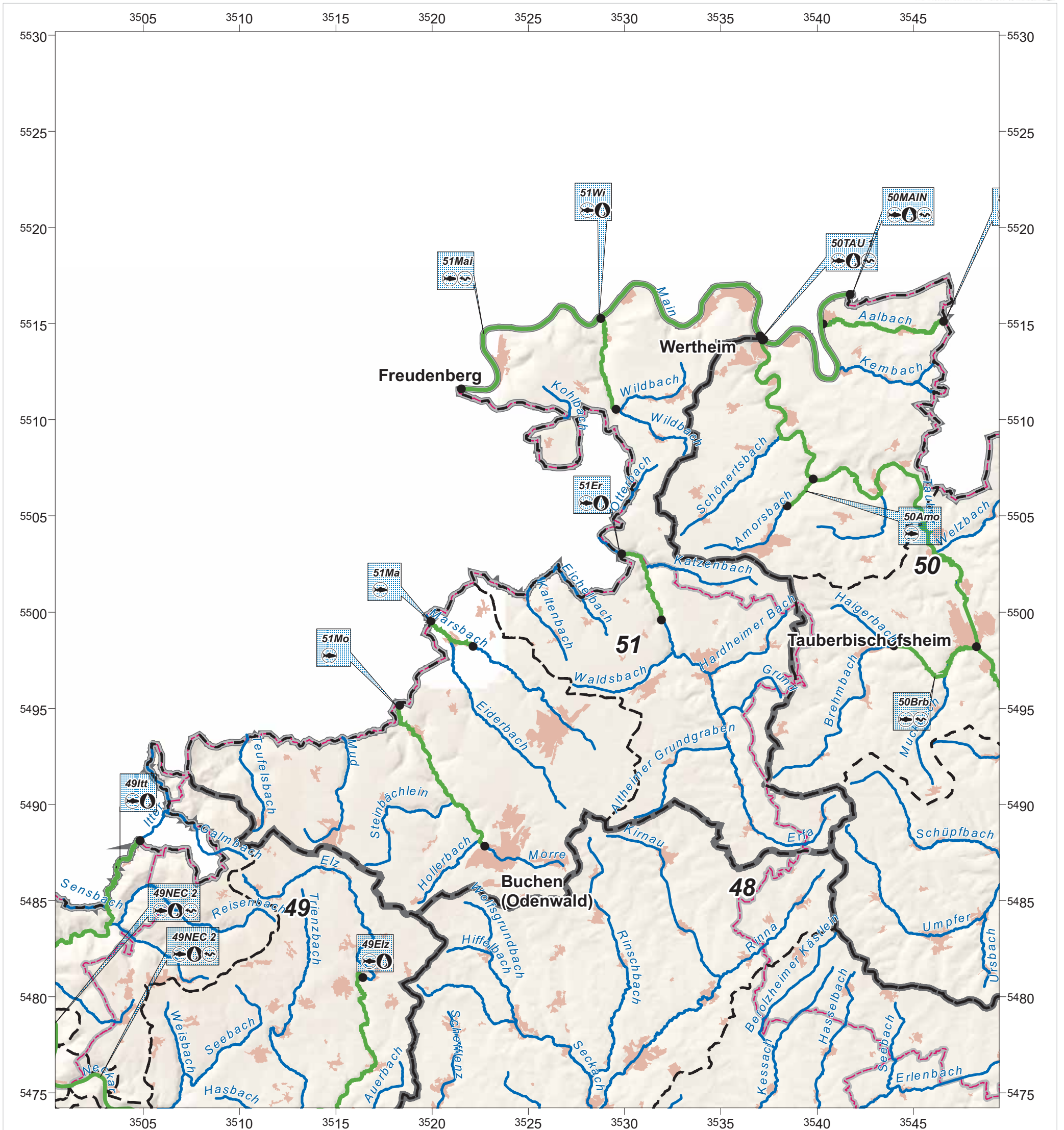


# Übersicht der Programmstrecken



## Übersicht der Programmstrecken

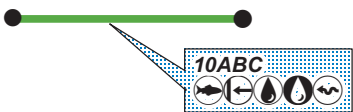
TBG51 - Karte 7.3

Wasserkörper 51-01/51-02

Verfasser: RPK - 52d2

Stand: April 2009

### Handlungsbedarf bis 2012



Programmstrecke mit Beschriftungsbox (mit Kurzname)

- Herstellung Durchgängigkeit
- Reduktion Rückstau
- Reduktion Auswirkung Wasserentnahme Brauchwasser
- Reduktion Auswirkung Wasserentnahme Ausleitung
- Verbesserung Gewässerstruktur

Sonstiger wasserwirtschaftlicher Vollzug

### Bezugsräume

- Teilbearbeitungsgebietsgrenze
- Wasserkörpergrenze
- Stadt-/Landkreisgrenze

Maßstab 1:200.000

