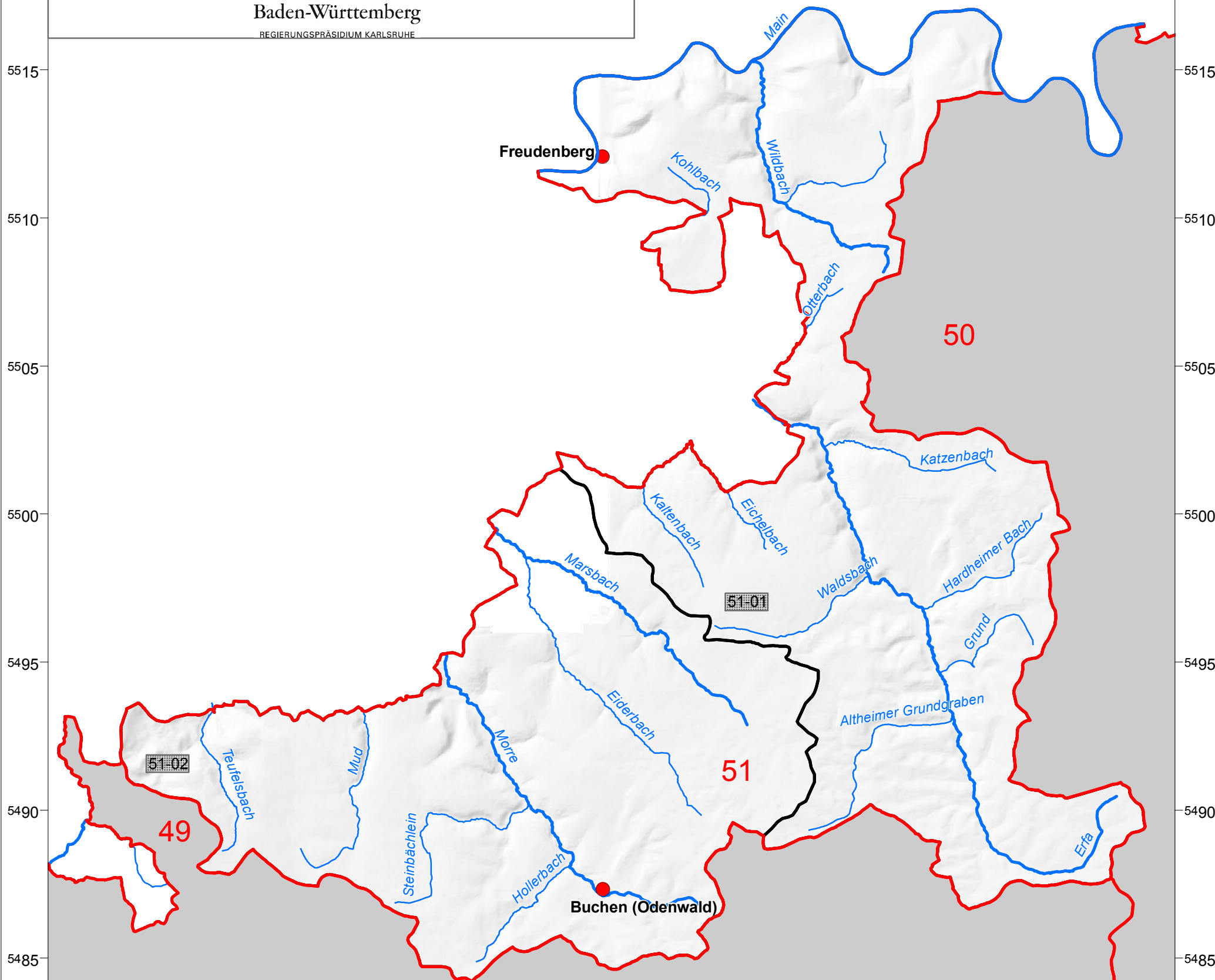


K 2.1 (Teil 2) Signifikante Wasserentnahme

Bearbeitungsgebiet:
Main
Teilbearbeitungsgebiet:
Main unterhalb Tauber (51)

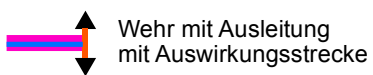
Bearbeiter	Datum	Datenquelle
RPK / Abteilung Umwelt Dietmar Skrobaneck	03.03.2009	RIPS-Pool der LUBW BW; LUBW Ref. 41 Geobasisdaten ATKIS-DLM, ALK, DTK25 © Landesvermessungsamt Baden-Württemberg, Az.: 2851.9-1/11



Zeichenerklärung

Signifikante Wasserentnahme
(Datenstand: 10/2008)

Ausleitung



Sonstiges

Teilnetz WRRL (Datenstand: 12/2006)

— repräsentatives Gewässer
— sonstiges Gewässer

34 Grenze Teilbearbeitungsgebiet mit TBG-Nummer

3-or4 Grenze Flusswasserkörper mit WK- Nummer

■ Sitz Regierungspräsidium

● Ort

Maßstab 1:150.000

