

3510 3520 3530 3540 3550 3560 3570

Zeichenerklärung

Altlasten

- Altablagerung
- ▲ Altstandort
- Industrie-/Gewerbestandort
- ▽ Unfall/Störfall mit gefährlichen Stoffen

- - - Grenze Teilbearbeitungsgebiet

Gewässer (Teilnetz des AWGN; EZG > 10 km²)

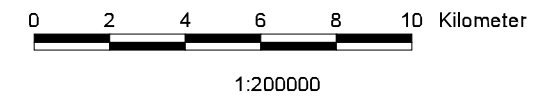
- bis 50 km
- 50.1 km - 250 km
- über 250 km

Kreisgrenzen



Karte 9.3
Erstmalige Beschreibung GW-Belastungen: Punktquellen

Teilbearbeitungsgebiet 51 Main (BW)



Stand: April 2003
Bearbeiter: SG 2.1 Breitschopf
Quellen: LRA MTK, LRA NOK, RIPS, WAABIS

5520

5520

5510

5510

5500

5500

5490

5490

5480

5480

3510 3520 3530 3540 3550 3560 3570

