

**Zeichenerklärung**

- Es sind nur Einheiten des gefährdeten Grundwasserkörpers aufgeführt
- Rendzinen aus Kalksteinschutt und -zersatz
- Rendzinen und Parabraunerden aus Kalksteinschutt und Lösslehm
- Pararendzinen aus Löss
- Pararendzinen und Pelosole aus Fließerdern
- Pelosole und Braunerden aus Fließerdern
- Pelosole aus Fließerdern
- Pelosole und Parabraunerden aus Fließerdern und Lösslehm
- Parabraunerden aus Löss und Lösslehm
- Braunerden aus sandig-lehmigen und aus tiefgründigen Fließerdern
- Auenpararendzinen und Braune Auenböden
- Braune Auenböden bis Auengleye
- Bodenmosaik
- Gefährdeter Grundwasserkörper (8.2/H/N)

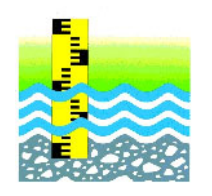
**K 9.9.1e Bodenübersichtskarte**

Kraichgau (Hauptfläche im BG Neckar) (8.2/H/N)

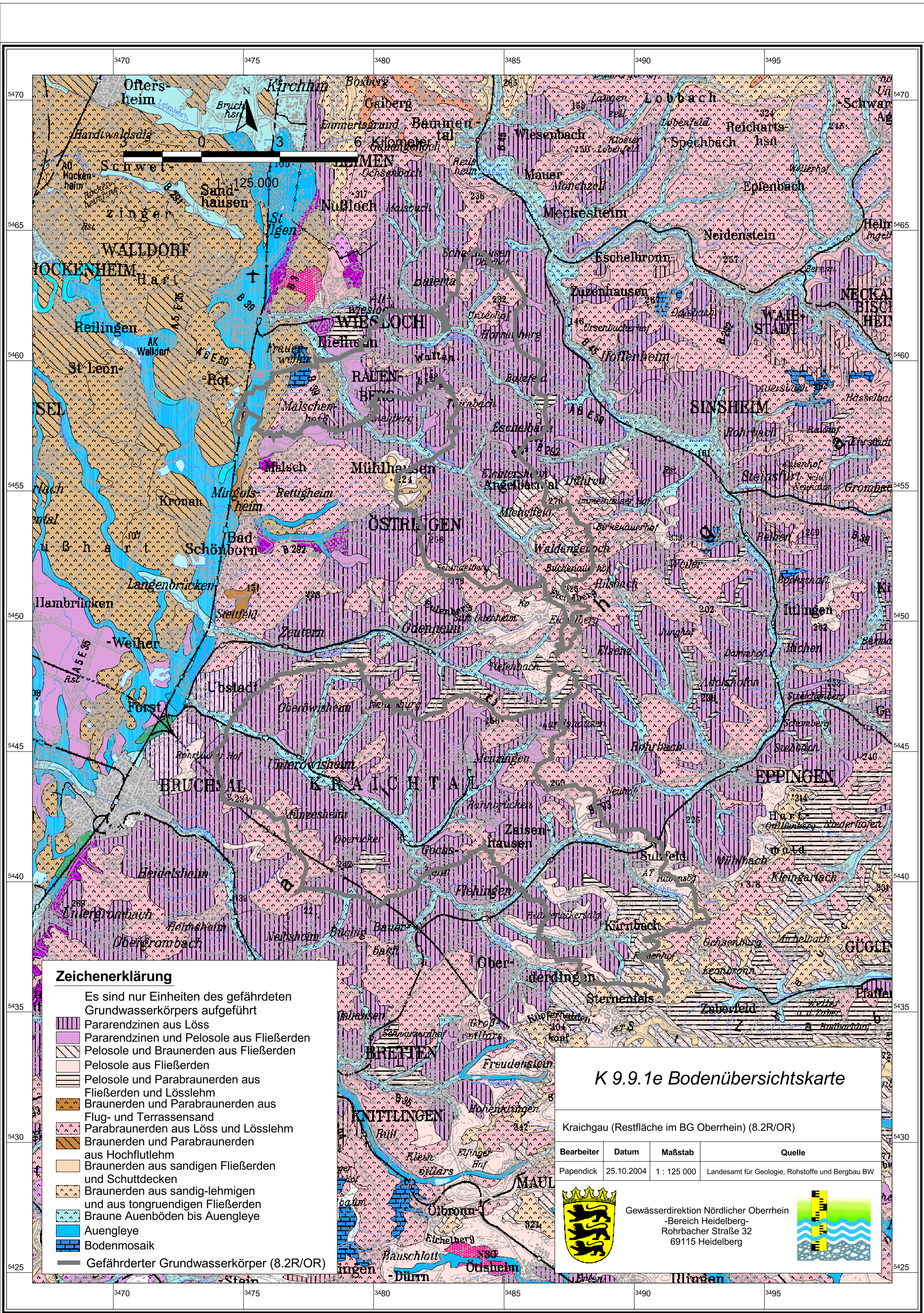
Bearbeiter	Datum	Maßstab	Quelle
Papendick	25.10.2004	1 : 125 000	Landesamt für Geologie, Rohstoffe und Bergbau BW



Gewässerdirektion Nördlicher Oberrhein  
-Bereich Heidelberg-  
Rohrbacher Straße 32  
69115 Heidelberg







**Zeichenerklärung**

- Es sind nur Einheiten des gefährdeten Grundwasserkörpers aufgeführt
- Pararendzinen aus Löss
- Pararendzinen und Pelosole aus Fließerden
- Pelosole und Braunerden aus Fließerden
- Pelosole aus Fließerden
- Pelosole und Parabraunerden aus Fließerden und Lösslehm
- Braunerden und Parabraunerden aus Flug- und Terrassensand
- Parabraunerden aus Löss und Lösslehm
- Braunerden und Parabraunerden aus Hochflutlehm
- Braunerden aus sandigen Fließerden und Schuttdecken
- Braunerden aus sandig-lehmigen und aus tongruendigen Fließerden
- Braune Auenböden bis Auengleye
- Auengleye
- Bodenmosaik
- Gefährdeter Grundwasserkörper (8.2R/OR)

**K 9.9.1e Bodenübersichtskarte**

Kraichgau (Restfläche im BG Oberrhein) (8.2R/OR)

Bearbeiter	Datum	Maßstab	Quelle
Papendick	25.10.2004	1 : 125 000	Landesamt für Geologie, Rohstoffe und Bergbau BW



Gewässerdirektion Nördlicher Oberrhein  
-Bereich Heidelberg  
Rohrbacher Straße 32  
69115 Heidelberg

