


Zeichenerklärung

- Es sind nur Einheiten des gefährdeten Grundwasserkörpers aufgeführt
- Gipskeuper-Formation (km1)
- Schilfsandstein-Formation (km2)
- Bunte Mergel-Formation (km3)
- Stubensandstein-Formation (km4)
- Unterkeuper (ku)
- Oberer Muschelkalk (mo)
- Gefährdeter Grundwasserkörper (8.2H/N)
- Störung

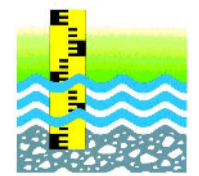
K 9.9.1a Geologische Einheiten

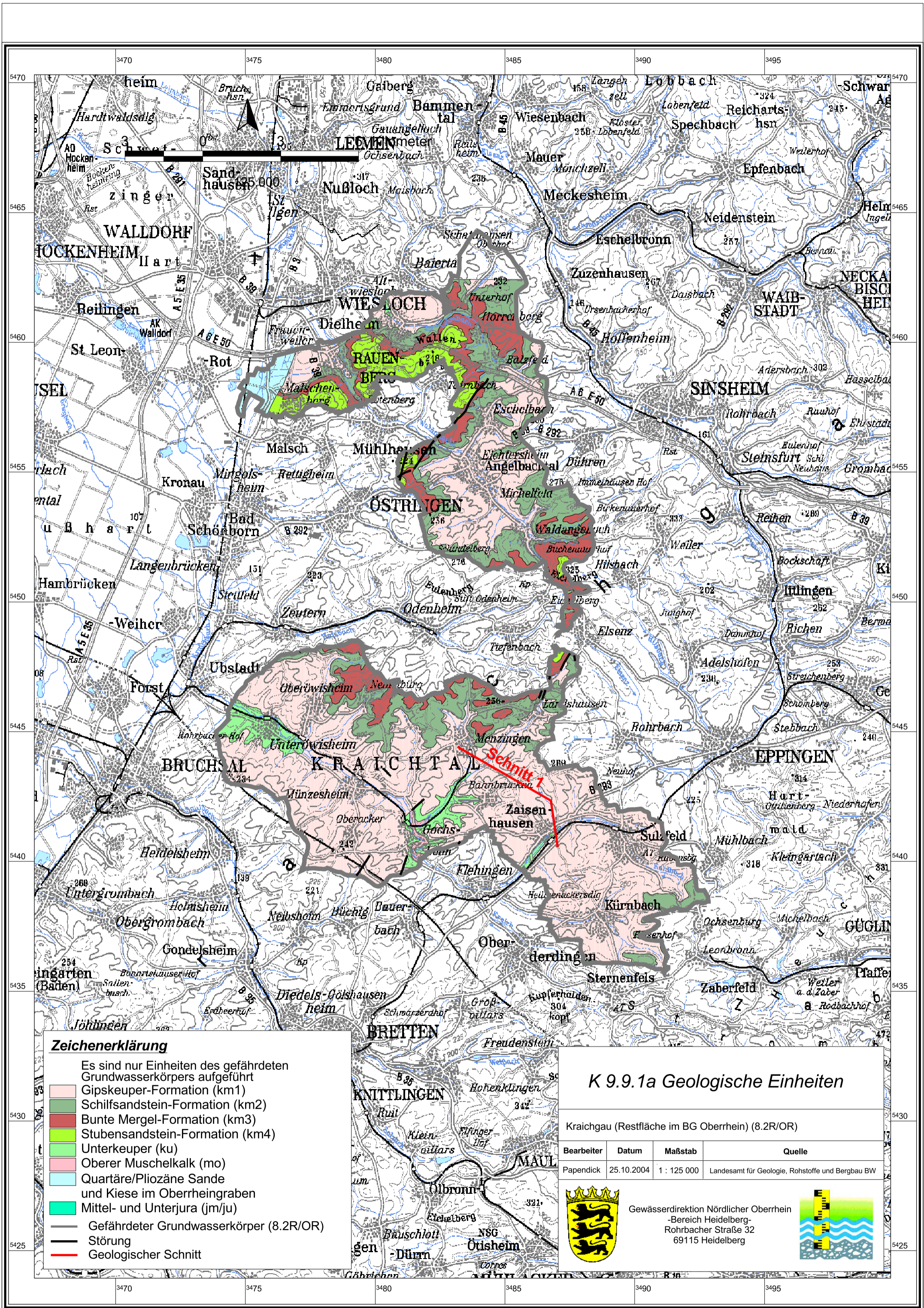
Kraichgau (Hauptfläche im BG Neckar) (8.2H/N)

Bearbeiter	Datum	Maßstab	Quelle
Papendick	25.10.2004	1 : 125 000	Landesamt für Geologie, Rohstoffe und Bergbau BW



Gewässerdirektion Nördlicher Oberrhein
-Bereich Heidelberg-
Rohrbacher Straße 32
69115 Heidelberg





Zeichenerklärung

- Es sind nur Einheiten des gefährdeten Grundwasserkörpers aufgeführt
- Gipskeuper-Formation (km1)
- Schilfsandstein-Formation (km2)
- Bunte Mergel-Formation (km3)
- Stubensandstein-Formation (km4)
- Unterkeuper (ku)
- Oberer Muschelkalk (mo)
- Quartäre/Pliozäne Sande und Kiese im Oberrheingraben
- Mittel- und Unterjura (jm/ju)
- Gefährdeter Grundwasserkörper (8.2R/OR)
- Störung
- Geologischer Schnitt

K 9.9.1a Geologische Einheiten

Kraichgau (Restfläche im BG Oberrhein) (8.2R/OR)

Bearbeiter	Datum	Maßstab	Quelle
Papendick	25.10.2004	1 : 125 000	Landesamt für Geologie, Rohstoffe und Bergbau BW



Gewässerdirektion Nördlicher Oberrhein
 -Bereich Heidelberg-
 Rohrbacher Straße 32
 69115 Heidelberg

