

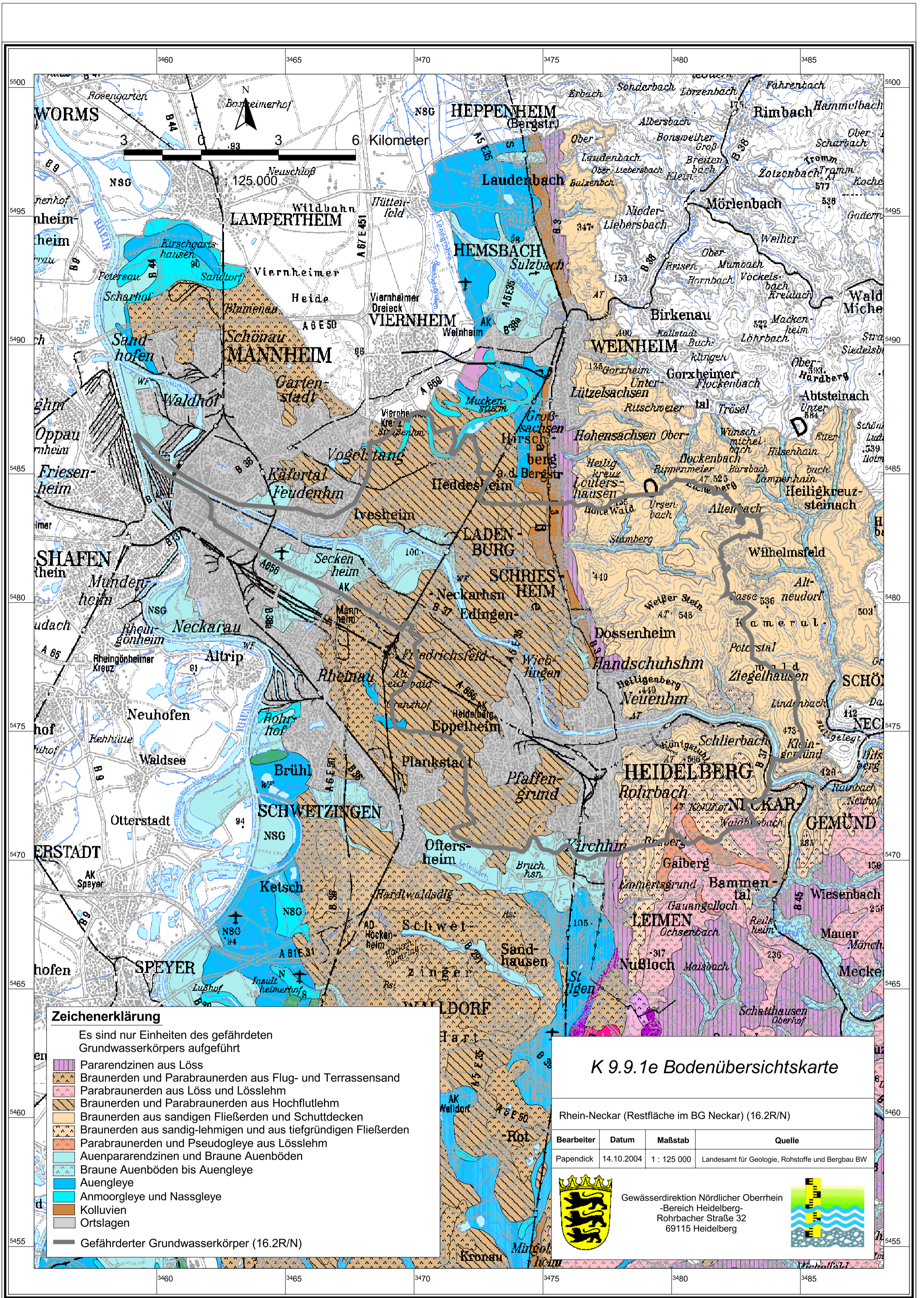
- Zeichenerklärung**
- Es sind nur Einheiten des gefährdeten Grundwasserkörpers aufgeführt
 - Rendzinen aus Kalksteinschutt und -zersatz
 - Pararendzinen aus Löss
 - Braunerden und Parabraunerden aus Flug- und Terrassensand
 - Parabraunerden aus Löss und Lösslehm
 - Braunerden und Parabraunerden aus Hochflutlehm
 - Braunerden aus sandigen Fließerdern und Schuttdecken
 - Braunerden aus sandig-lehmigen und aus tiefgründigen Fließerdern
 - Parabraunerden und Pseudogleye aus Lösslehm
 - Auenpararendzinen und Braune Auenböden
 - Braune Auenböden bis Auengleye
 - Auengleye
 - Gleye und Braunerden
 - Anmoorgleye und Nassgleye
 - Kolluvien
 - Moore
 - Ortslagen
 - Gefährdeter Grundwasserkörper (16.2H/OR)

K 9.9.1e Bodenübersichtskarte

Rhein-Neckar (Hauptfläche im BG Oberrhein) (16.2H/OR)

Bearbeiter	Datum	Maßstab	Quelle
Papendick	14.10.2004	1 : 125 000	Landesamt für Geologie, Rohstoffe und Bergbau BW

Gewässerdirektion Nördlicher Oberrhein
-Bereich Heidelberg-
Rohrbacher Straße 32
69115 Heidelberg



Zeichenerklärung

Es sind nur Einheiten des gefährdeten Grundwasserkörpers aufgeführt

- Pararendzinen aus Löss
- Braunerden und Parabraunerden aus Flug- und Terrassensand
- Parabraunerden aus Löss und Lösslehm
- Braunerden und Parabraunerden aus Hochflutlehm
- Braunerden aus sandigen Fließerden und Schuttdecken
- Braunerden aus sandig-lehmigen und aus tiefgründigen Fließerden
- Parabraunerden und Pseudogleye aus Lösslehm
- Auenpararendzinen und Braune Auenböden
- Braune Auenböden bis Auengleye
- Auengleye
- Anmoorgleye und Nassgleye
- Kolluvien
- Ortslagen
- Gefährdeter Grundwasserkörper (16.2R/N)

K 9.9.1e Bodenübersichtskarte

Rhein-Neckar (Restfläche im BG Neckar) (16.2R/N)

Bearbeiter	Datum	Maßstab	Quelle
Papendick	14.10.2004	1 : 125 000	Landesamt für Geologie, Rohstoffe und Bergbau BW



Gewässerdirektion Nördlicher Oberrhein
-Bereich Heidelberg-
Rohrbacher Straße 32
69115 Heidelberg

