

Zeichenerklärung

Mittlere jährliche Grundwasserneubildung (mm)

- < 50
- 50 - <100
- 100 - <150
- 150 - <200
- 200 - <250
- 250 - <300
- 300 - <350
- 350 - <400
- >=400

— Gefährdeter Grundwasserkörper (16.2H/OR)

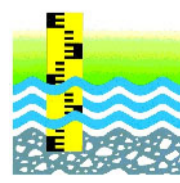
K 9.9.1d Mittlere jährliche Grundwasserneubildung (1961-1990)

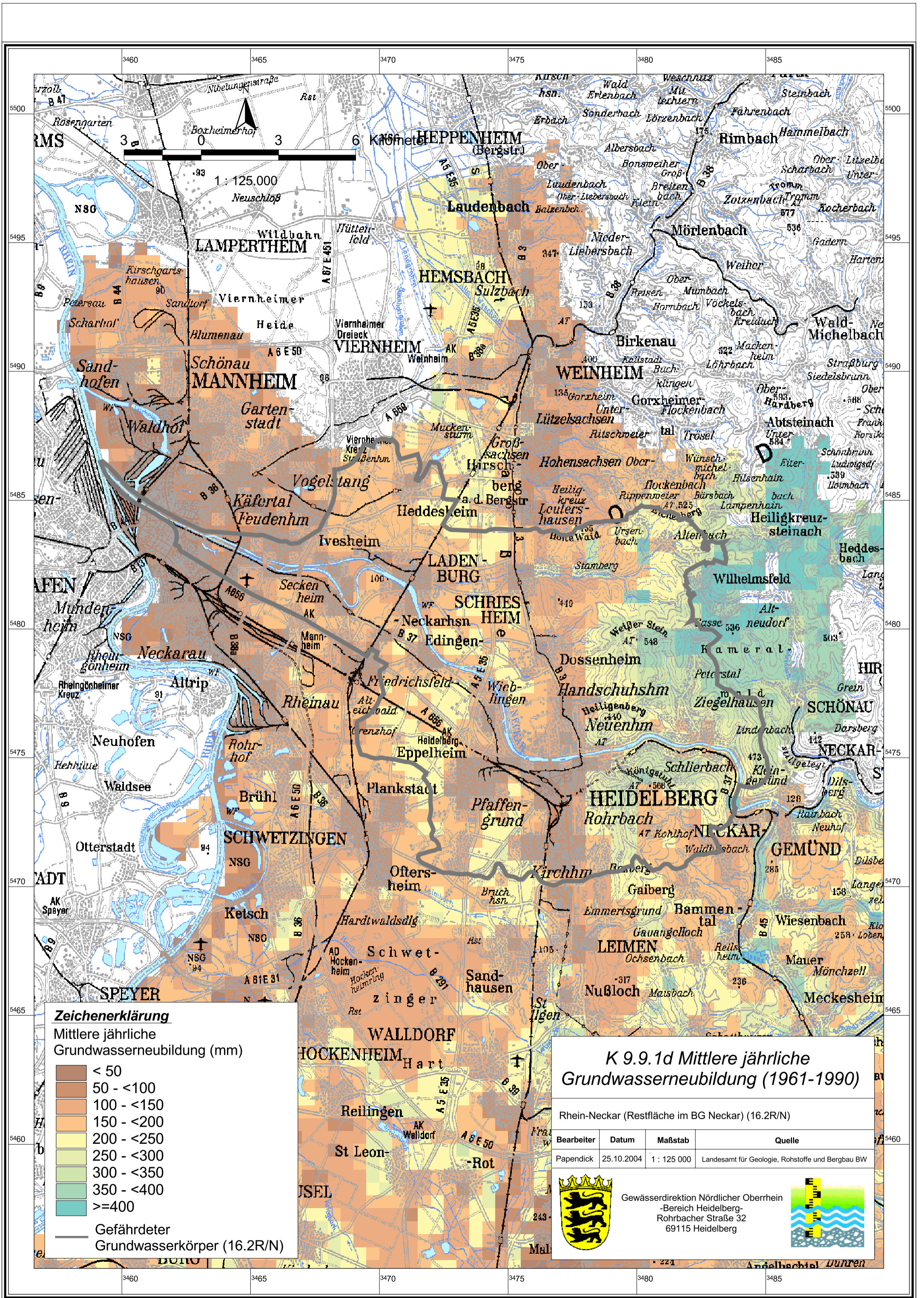
Rhein-Neckar (Hauptfläche im BG Oberrhein) (16.2H/OR)

Bearbeiter	Datum	Maßstab	Quelle
Papendick	25.10.2004	1 : 125 000	Landesamt für Geologie, Rohstoffe und Bergbau BW



Gewässerdirektion Nördlicher Oberrhein
-Bereich Heidelberg-
Rohrbacher Straße 32
69115 Heidelberg





Zeichenerklärung

Mittlere jährliche Grundwasserneubildung (mm)


- < 50
- 50 - <100
- 100 - <150
- 150 - <200
- 200 - <250
- 250 - <300
- 300 - <350
- 350 - <400
- >=400

— Gefährdeter Grundwasserkörper (16.2R/N)

K 9.9.1d Mittlere jährliche Grundwasserneubildung (1961-1990)

Rhein-Neckar (Restfläche im BG Neckar) (16.2R/N)

Bearbeiter	Datum	Maßstab	Quelle
Papendick	25.10.2004	1 : 125 000	Landesamt für Geologie, Rohstoffe und Bergbau BW



Gewässerdirektion Nördlicher Oberrhein
-Bereich Heidelberg-
Rohrbacher Straße 32
69115 Heidelberg

