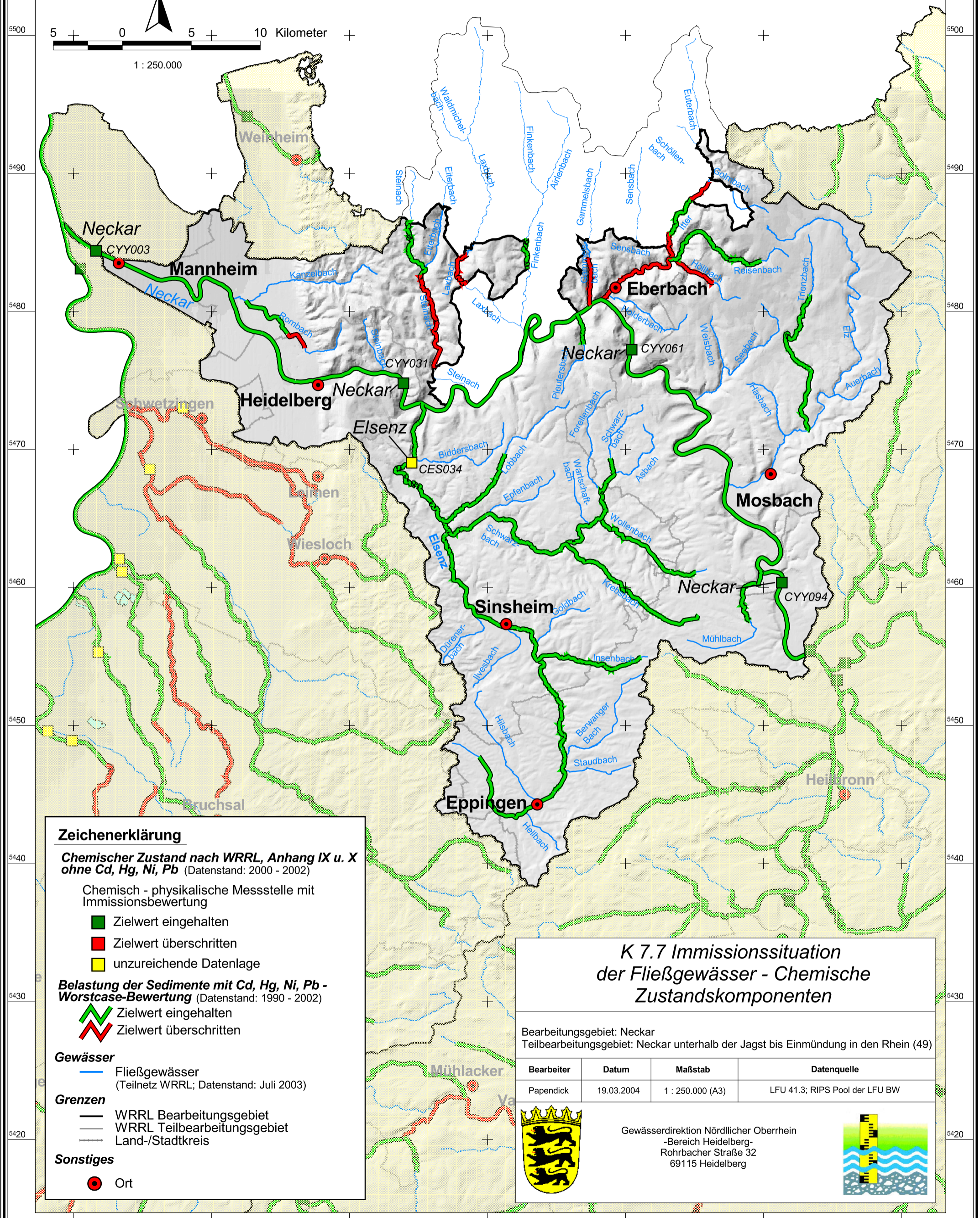
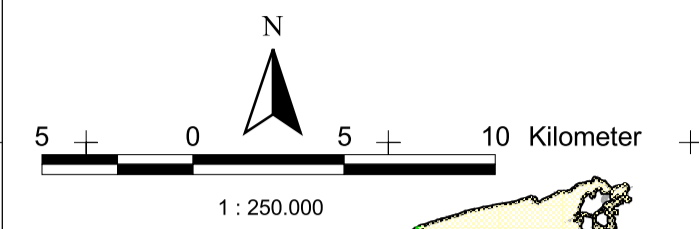


3460 3470 3480 3490 3500 3510 3520



Zeichenerklärung

Chemischer Zustand nach WRRL, Anhang IX u. X ohne Cd, Hg, Ni, Pb (Datenstand: 2000 - 2002)

Chemisch - physikalische Messstelle mit Immissionsbewertung

- Zielwert eingehalten
- Zielwert überschritten
- unzureichende Datenlage

Belastung der Sedimente mit Cd, Hg, Ni, Pb - Worstcase-Bewertung (Datenstand: 1990 - 2002)

- ▲ Zielwert eingehalten
- ▲ Zielwert überschritten

Gewässer

— Fließgewässer (Teilnetz WRRL; Datenstand: Juli 2003)

Grenzen

- WRRL Bearbeitungsgebiet
- WRRL Teilbearbeitungsgebiet
- Land-/Stadtkreis

Sonstiges

- Ort

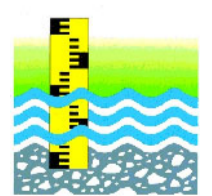
K 7.7 Immissionssituation der Fließgewässer - Chemische Zustandskomponenten

Bearbeitungsgebiet: Neckar
Teilbearbeitungsgebiet: Neckar unterhalb der Jagst bis Einmündung in den Rhein (49)

Bearbeiter	Datum	Maßstab	Datenquelle
Papendick	19.03.2004	1 : 250.000 (A3)	LFU 41.3; RIPS Pool der LFU BW



Gewässerdirektion Nördlicher Oberrhein
-Bereich Heidelberg-
Rohrbacher Straße 32
69115 Heidelberg



3460 3470 3480 3490 3500 3510 3520