



## Begleitdokumentation zum BG Neckar (BW)

### Teilbearbeitungsgebiet 46 - Neckar unterhalb Enz bis oberhalb Kocher -

#### Kartenanhang

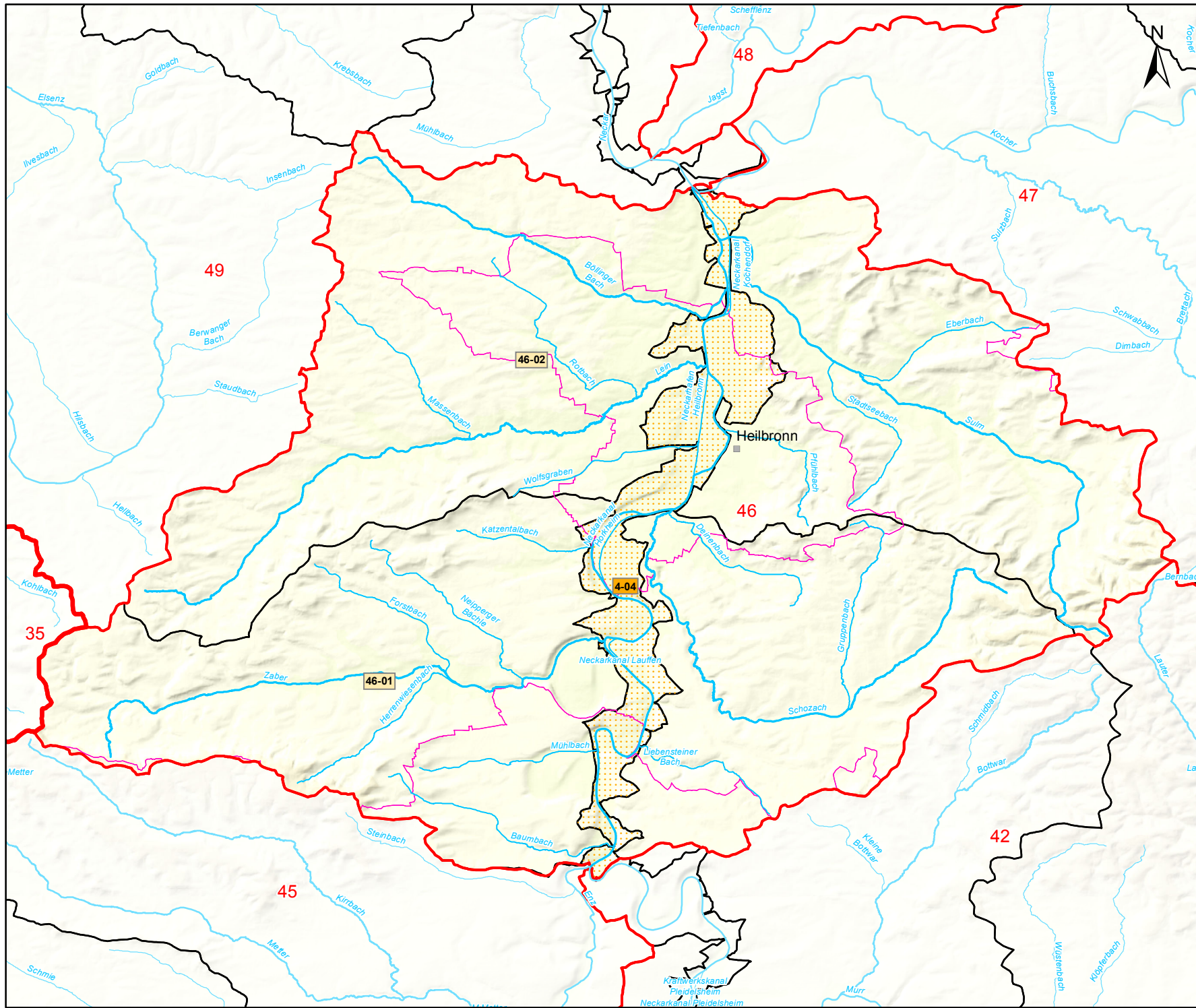
 Umsetzung der EG Wasserrahmenrichtlinie (2000/60/EG)

Stand: Dezember 2015



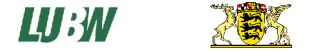
Baden-Württemberg





# K 1 Fluss- und See-wasserkörper

Teilbearbeitungsgebiet:  
**Neckar unterh. Enz bis oberh. Kocher (46)**



Kartengrundlage: RIPS, ATKIS © Landesamt für Geoinformation und Landentwicklung Baden-Württemberg (www.lglbw.de) Az.: 2851.9-1/19 und LUBW Landesanstalt für Umwelt, Messungen und Naturschutz Baden-Württemberg

## Zeichenerklärung

Oberflächenwasserkörper

34-03-OR4

Grenze Flusswasserkörper mit WK-Nummer

33-05-OR4 erheblich verändert

64-05 künstlich

Federsee

Seewasserkörper mit Name

Sonstiges

Teilnetz WRRL

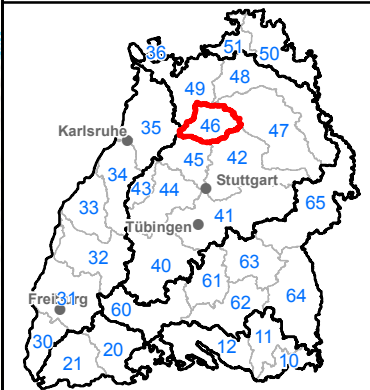
repräsentatives / sonstiges Gewässer

Grenze Bearbeitungsgebiet

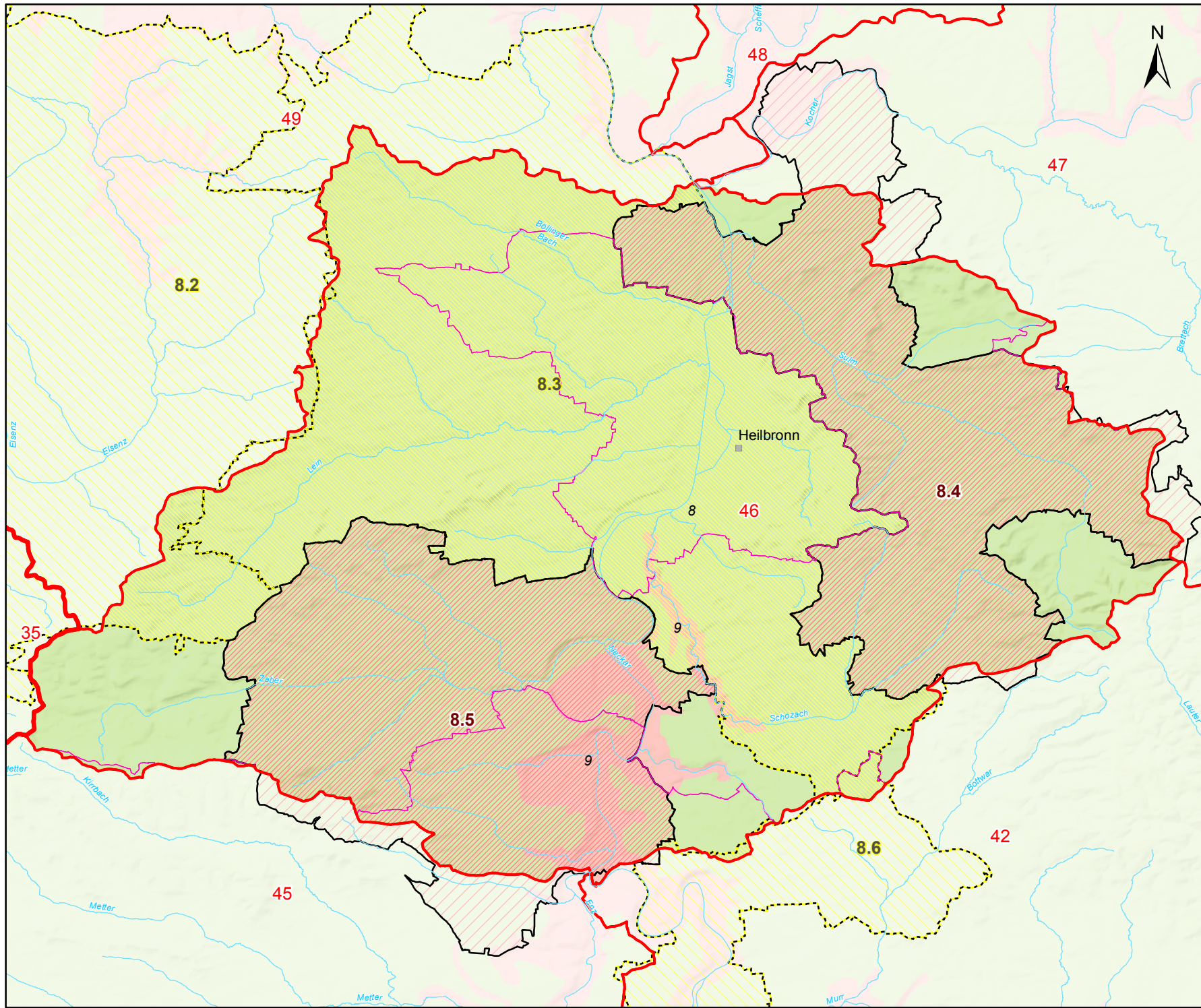
Grenze Teilbearbeitungsgebiet

Stadt-/Landkreisgrenze

0 1,5 3 4,5 km







## K 2 Grundwasserkörper

Teilbearbeitungsgebiet:  
**Neckar unterm. Enz bis oberh. Kocher (46)**



Kartengrundlage: RIPS, ATKIS © Landesamt für Geoinformation und Landentwicklung Baden-Württemberg (www.lglbw.de) Az.: 2851.9-1/19 und LUBW Landesanstalt für Umwelt, Messungen und Naturschutz Baden-Württemberg

### Zeichenerklärung

Grundwasserkörper

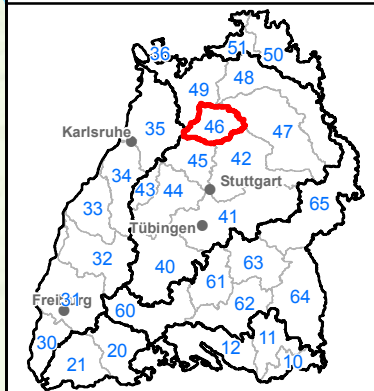
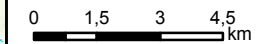
- gesondert abgegrenzt, gefährdet  
 Grundwasserkörper, der 2015 noch nicht den "guten Zustand" erreicht
- Grundwasserkörper, der 2015 den "guten Zustand" erreicht

hydrogeologisch abgegrenzt

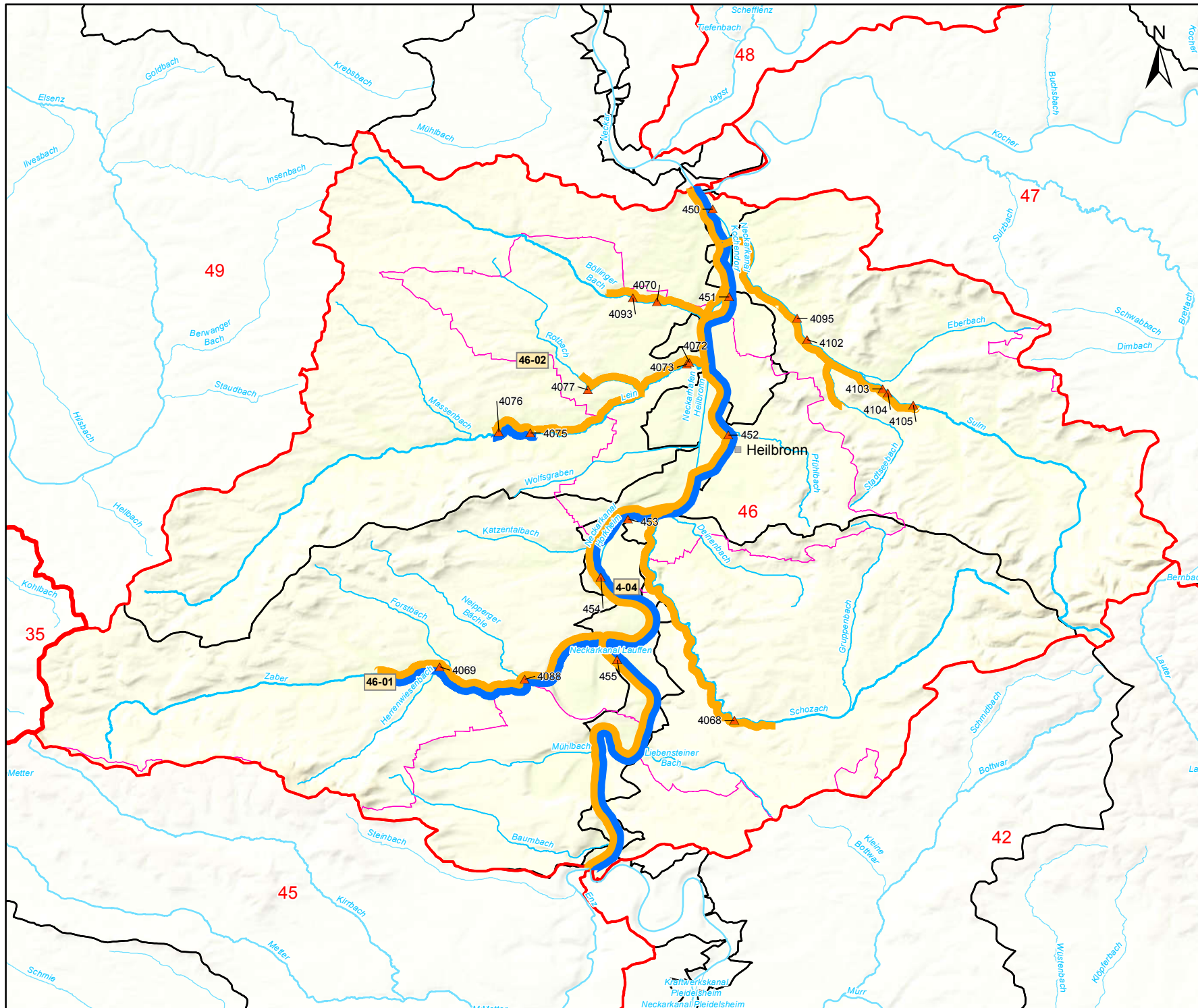
- 1 Lech-Iller-Schotterplatten
- 2 Fluvioglaziale Schotter
- 3 Süddeutsches Moränenland
- 6 Schwäbische Alb
- 7 Albvorland
- 8 Keuper-Bergland
- 9 Muschelkalk-Platten
- 10 Spessart, Rhönvorland und Buntsandstein des Odenwaldes
- 11 Buntsandstein des Schwarzwaldes
- 13 Kristallin des Odenwaldes
- 14 Kristallin des Schwarzwaldes
- 16 Quartäre und Pliozäne Sedimente der Grabenscholle
- 17 Tektonische Schollen des Grabenrandes
- 18 Kaiserstuhl

Sonstiges

- Teilnetz WRRL
- Bearbeitungsgebiet
- Teilbearbeitungsgebiet
- Stadt-/Landkreisgrenze







### K 3 Programmstrecken Durchgängigkeit und Mindestwasser

Teilbearbeitungsgebiet:  
**Neckar unterh. Enz bis oberh. Kocher (46)**



Kartengrundlage: RIPS, ATKIS © Landesamt für Geoinformation und Landentwicklung Baden-Württemberg (www.lglbw.de) Az.: 2851.9-1/19 und LUBW Landesanstalt für Umwelt, Messungen und Naturschutz Baden-Württemberg

#### Zeichenerklärung

Oberflächenwasserkörper

34-03-OR4 Grenze Flusswasserkörper mit WK-Nummer

Programmstrecke

Defizit Durchgängigkeit

Defizit Mindestwasser

Einzelmaßnahme

Herstellung Durchgängigkeit  
 1234 mit MaDok ID

Reduktion Ausleitung  
 1234 mit MaDok ID

Sonstiges

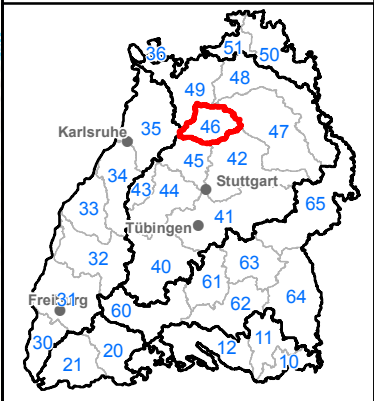
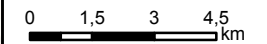
Teilnetz WRRL

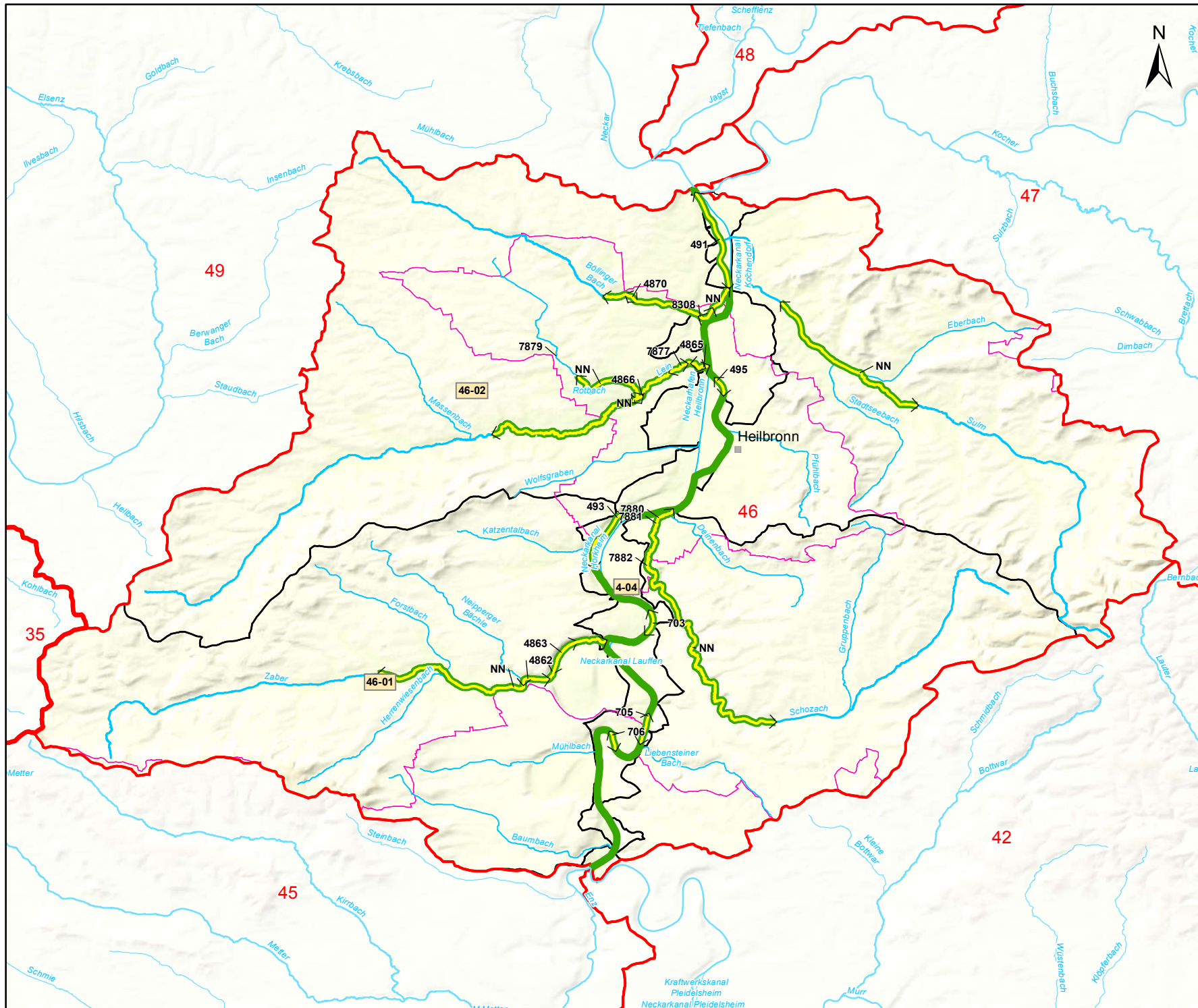
repräsentatives / sonstiges Gewässer

Grenze Bearbeitungsgebiet

Grenze Teilbearbeitungsgebiet

Stadt-/Landkreisgrenze





## K 4 Programmstrecken Struktur

Teilbearbeitungsgebiet:  
**Neckar unterh. Enz bis oberh. Kocher (46)**



Kartengrundlage: RIPS, ATKIS © Landesamt für Geoinformation und Landentwicklung Baden-Württemberg (www.lglbw.de) Az.: 2851.9-1/19 und LUBW Landesanstalt für Umwelt, Messungen und Naturschutz Baden-Württemberg

### Zeichenerklärung

Oberflächenwasserkörper

— Grenze Flusswasserkörper mit WK-Nummer  
34-03-OR4

Programmstrecke

— Defizit Struktur

Einzelmaßnahme

↔ Verbesserung Gewässer-1234 struktur mit MaDok ID

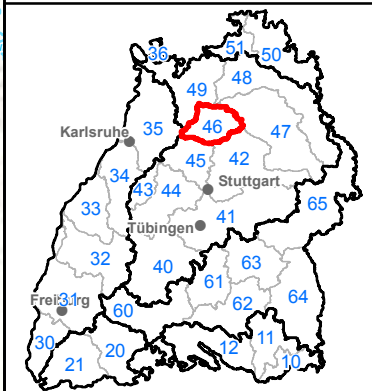
Sonstiges

Teilnetz WRRL

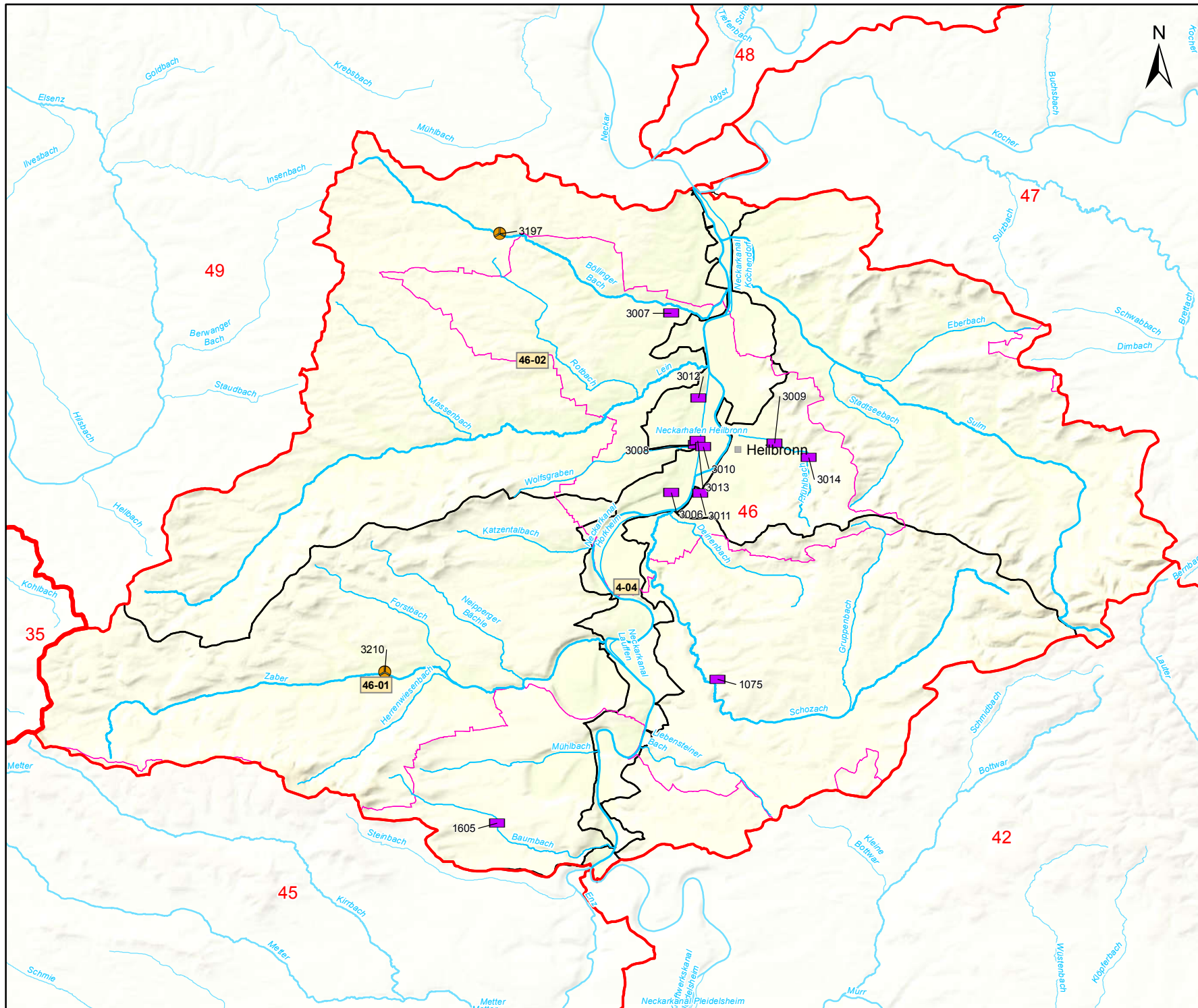
— repräsentatives / sonstiges Gewässer

— Grenze Bearbeitungsgebiet  
— Grenze Teilbearbeitungsgebiet  
— Stadt-/Landkreisgrenze

0 1,5 3 4,5 km







## K 5 Abwassermaßnahmen (Punktquellen)

Teilbearbeitungsgebiet:  
**Neckar unterh. Enz bis oberh. Kocher (46)**



Kartengrundlage: RIPS, ATKIS © Landesamt für Geoinformation und Landentwicklung Baden-Württemberg (www.lglbw.de) Az.: 2851.9-1/19 und LUBW Landesanstalt für Umwelt, Messungen und Naturschutz Baden-Württemberg

### Zeichenerklärung

Oberflächenwasserkörper

34-03-OR4 Grenze Flusswasserkörper mit WK-Nummer

Abwassermaßnahmen (mit MaDok-ID)

- 1234 kommunale Kläranlage
- 1234 industrieller Einleiter
- Regenwasseranlage
- Gewässereinzugsgebiet
- Gewässereinzugsgebiet (Flusswasserkörper)
- Abwasserkanalisation (Einzugsgebiet)

Sonstiges

Teilnetz WRRL

- repräsentatives / sonstiges Gewässer
- Grenze Bearbeitungsgebiet
- Grenze Teilbearbeitungsgebiet
- Stadt-/Landkreisgrenze

