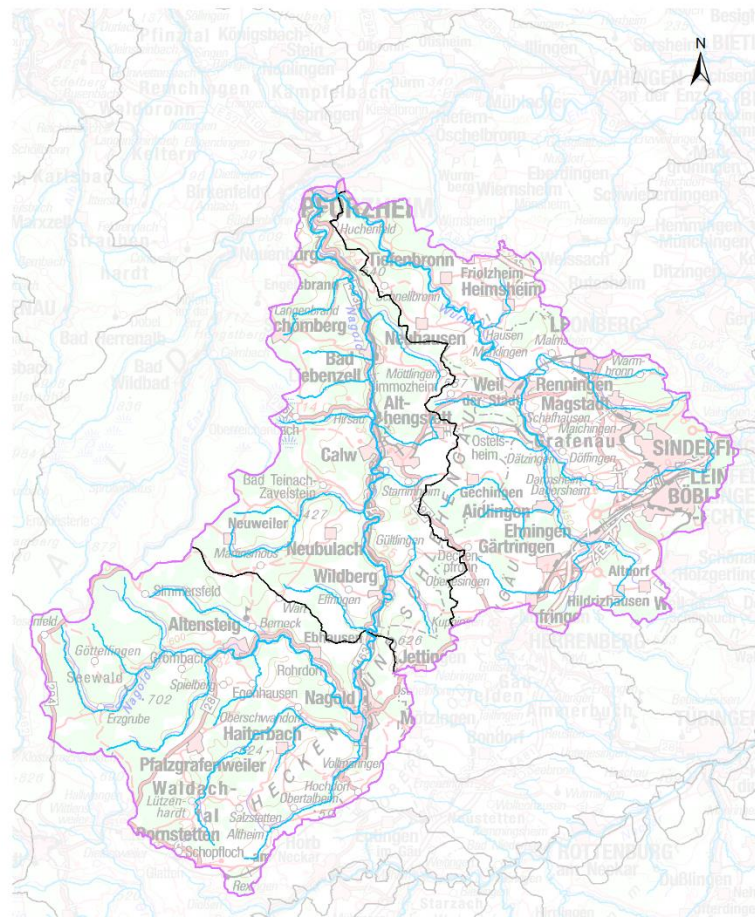




Rhein (Baden-Württemberg)



## Umsetzung der EG-Wasserrahmenrichtlinie

### Begleitdokumentation

# Teilbearbeitungsgebiet 44

## Nagold

### Kartenanhang

**BEARBEITUNG:**

Regierungspräsidium Karlsruhe  
Abteilung 5 - Umwelt  
Referat 52 Gewässer und Boden  
Markgrafenstr. 46  
76133 Karlsruhe

**REDAKTION:**

Ministerium für Umwelt, Klima und Energiewirtschaft Baden-Württemberg  
Regierungspräsidien Stuttgart, Karlsruhe, Freiburg, Tübingen  
Landesanstalt für Umwelt Baden-Württemberg

# **Kartenanhang**

**K1 Fluss-und Seewasserkörper**

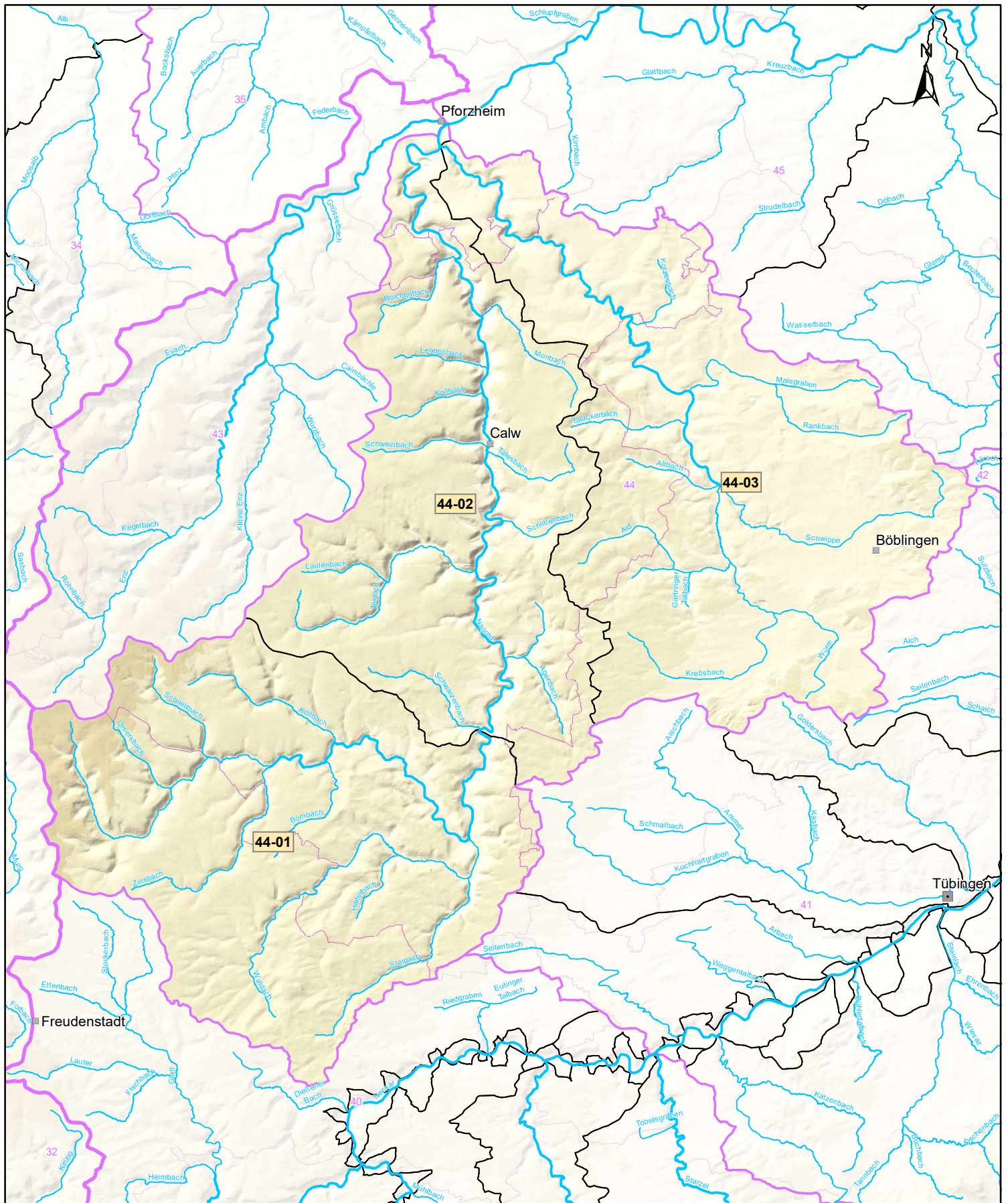
**K2 Grundwasserkörper**

**K3 Programmstrecken Durchgängigkeit und Mindestwasser**

**K4 Programmstrecken Struktur**

**K5 Abwassermaßnahmen (Punktquellen)**

**K6 Gefährdete Grundwasserkörper im Teilbearbeitungsgebiet**



**K 1 Fluss- und Seewasserkörper**

Teilbearbeitungsgebiet:  
**Nagold (44)**



Kartengrundlage: RIPS, ATKIS © Landesamt für Geoinformation und  
Landentwicklung Baden-Württemberg (www.lglbw.de) Az.:  
2851.9-1/19 und LUBW Landesanstalt für Umwelt Baden-Württemberg

**Zeichenerklärung**

**Oberflächenwasserkörper**

**34-03-OR4** Grenze Flusswasser-  
körper  
mit WK-Nummer

**19-00-S01** Seewasserkörper  
mit Name und  
WK-Nummer  
*Federsee*

**33-05-OR4** erheblich verändert

**64-05** künstlich

**Sonstiges**

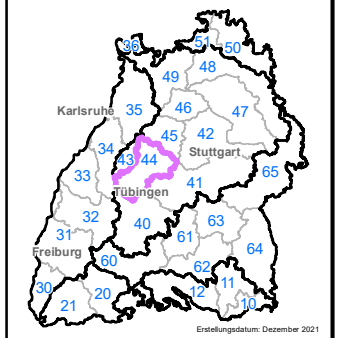
Gewässer 1. Ordnung

Teilnetz WRRL

Grenze Bearbeitungsgebiet

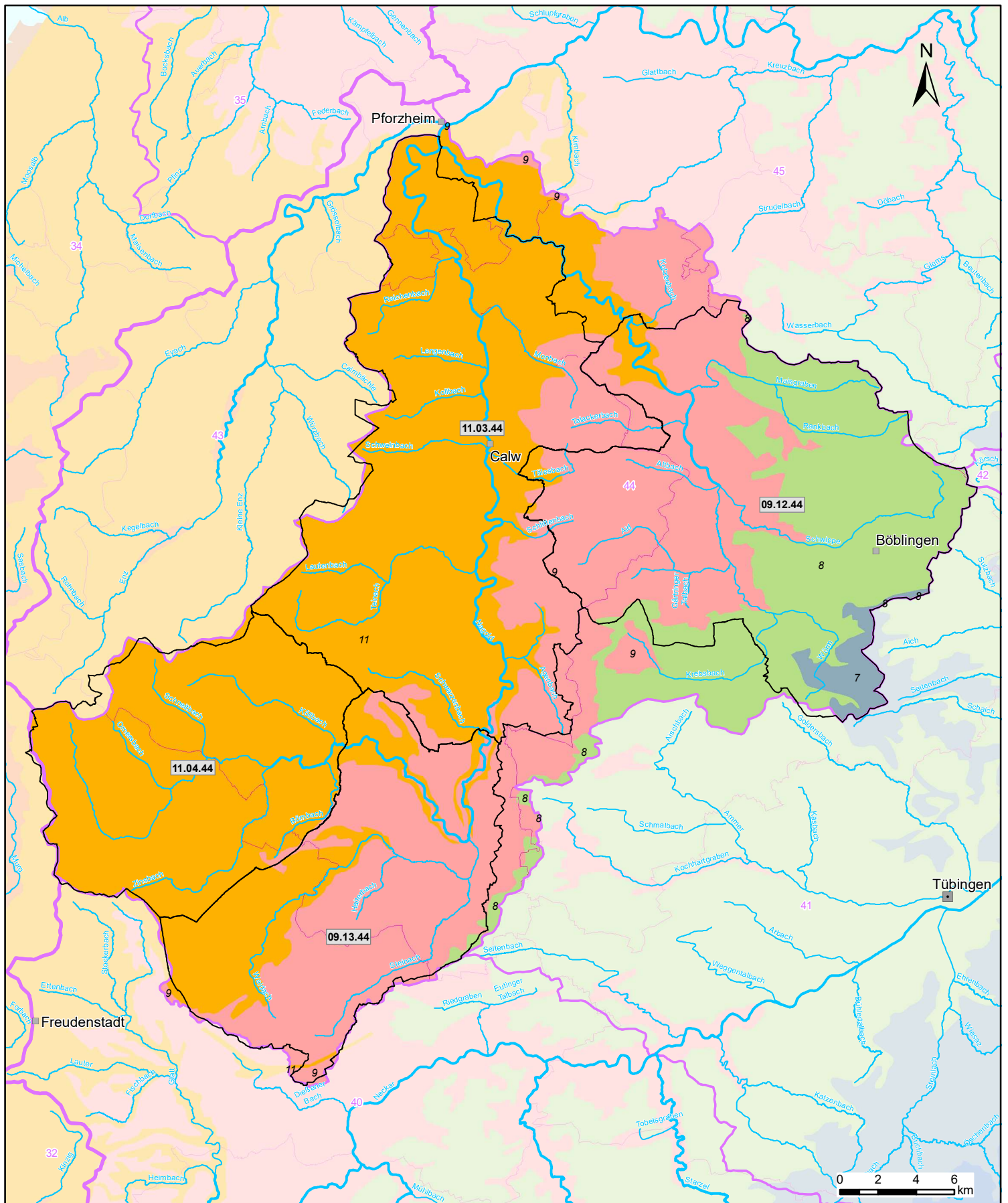
**10** Grenze Teilbearbeitungsgebiet  
mit Nummer

Stadt-/Landkreisgrenze



Erstellungdatum: Dezember 2021





**K 2 Grundwasserkörper**

Teilbearbeitungsgebiet:  
**Nagold (44)**



Kartengrundlage: RIPS, ATKIS © Landesamt für Geoinformation und  
Landentwicklung Baden-Württemberg (www.lglbw.de) Az.:  
2851.9-1/19 und LUBW Landesanstalt für Umwelt Baden-Württemberg

**Zeichenerklärung**

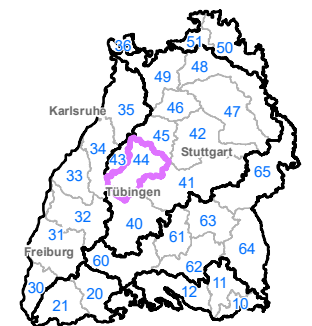
**09.18.21** Grundwasserkörper  
mit Nummer

*hydrogeologisch abgegrenzt*

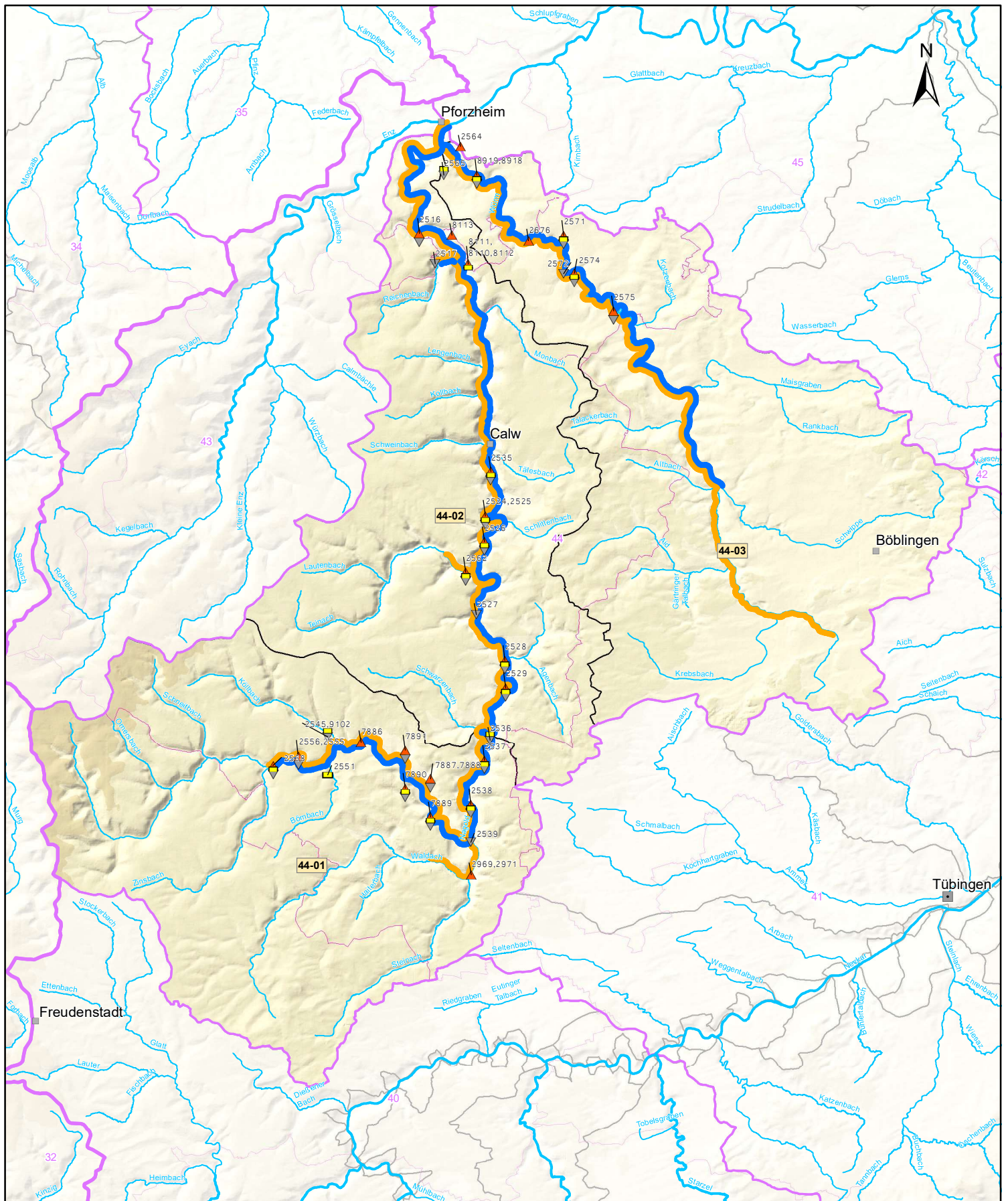
- 1 Lech-Ilter-Schotterplatten
- 2 Fluvioglaziale Moränen
- 3 Süddeutsches Moränenland
- 6 Schwäbische Alb
- 7 Albvorland
- 8 Keuper-Bergland
- 9 Muschelkalk-Platten
- 10 Spessart, Rhönvorland und Buntsandstein des Odenwaldes

- 11 Buntsandstein des Schwarzwaldes
- 13 Kristallin des Odenwaldes
- 14 Kristallin des Schwarzwaldes
- 16 Quartäre und Pliozäne Sedimente der Grabenscholle
- 17 Tektonische Schollen des Grabenrandes
- 18 Kaiserstuhl

- Sonstiges
- Gewässer 1. Ordnung
  - Teilnetz WRRL
  - Bearbeitungsgebiet
  - Teilbearbeitungsgebiet mit Nummer
  - Stadt-/Landkreisgrenze







**K 3 Programmstrecken Durchgängigkeit und Mindestwasser**

Teilbearbeitungsgebiet:  
**Nagold (44)**



Kartengrundlage: RIPS, ATKIS © Landesamt für Geoinformation und Landentwicklung Baden-Württemberg (www.lglbw.de) | Az.: 2851.9-1/19 und LUBW Landesanstalt für Umwelt Baden-Württemberg

**Zeichenerklärung**

Oberflächenwasserkörper

**34-03-OR4** Grenze Flusswasserkörper mit WK-Nummer

Programmschleife

Verbesserung Durchgängigkeit

Verbesserung Mindestwasser

Einzelmaßnahme

Herstellung Durchgängigkeit (Aufstieg)

1234 mit MaDok ID

Herstellung Durchgängigkeit (Abstieg)

1234 mit MaDok ID

Mindestwasser  
1234 mit MaDok ID

Sonstiges

Gewässer 1. Ordnung

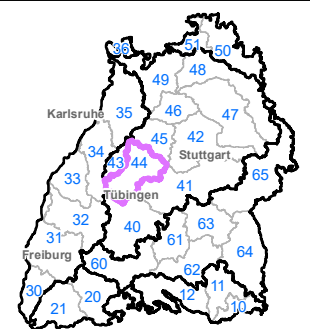
Teilnetz WRRL

Grenze Bearbeitungsgebiet

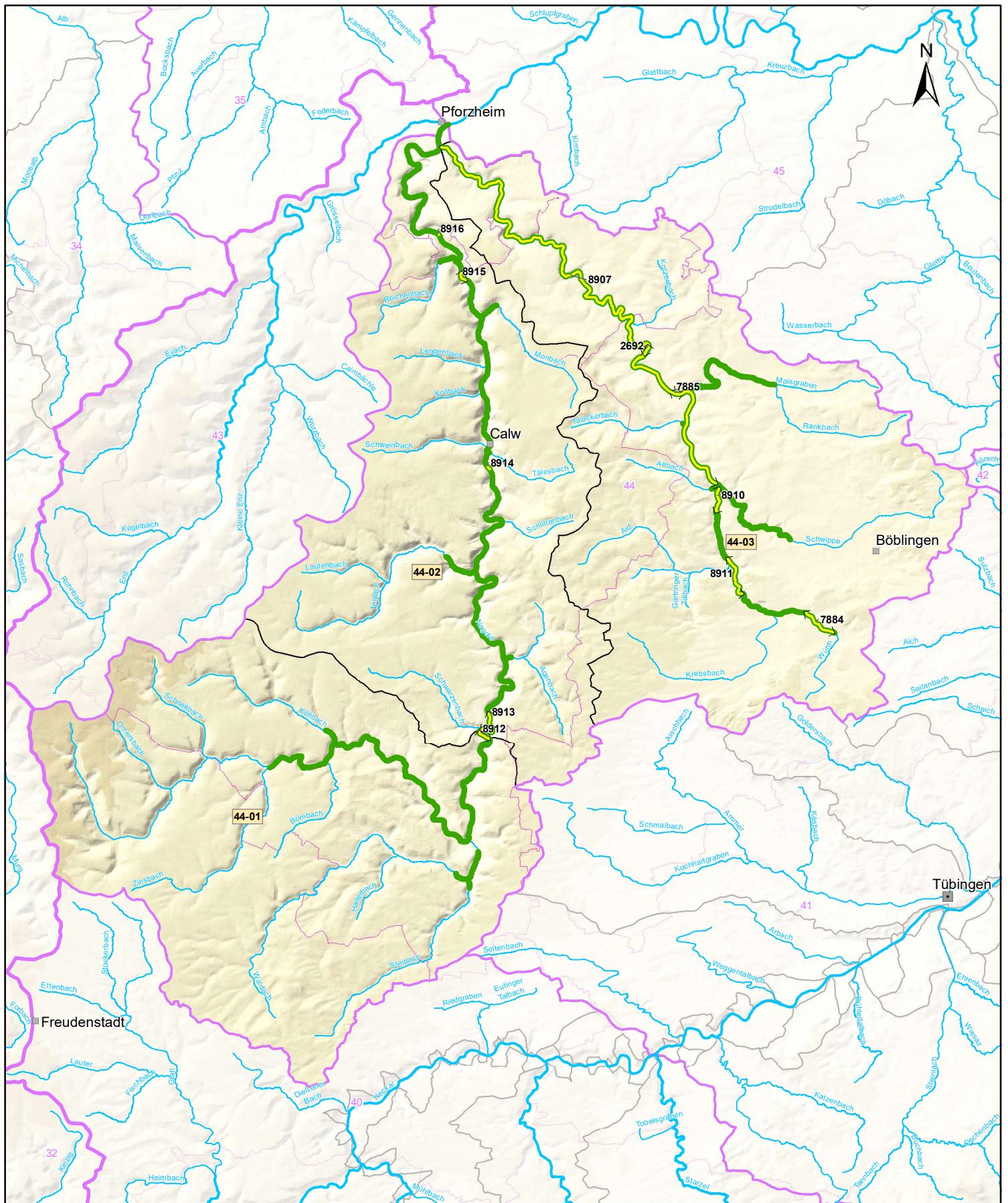
Grenze Teilbearbeitungsgebiet mit Nummer

10

Stadt-/Landkreisgrenze







**K 4 Programmstrecken Struktur**

Teilbearbeitungsgebiet:  
**Nagold (44)**

Kartengrundlage: RIPS, ATKIS © Landesamt für Geoinformation und Landentwicklung Baden-Württemberg (www.lglbw.de) | Az.: 2851.9-1/19 und LUBW Landesanstalt für Umwelt Baden-Württemberg

**Zeichenerklärung**

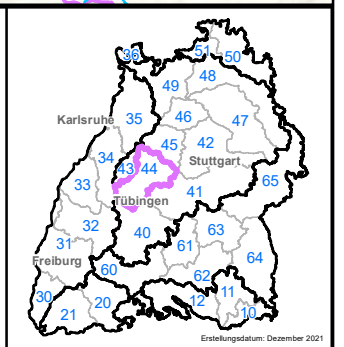
**Oberflächenwasserkörper**  
 34-03-OR4 Grenze Flusswasserkörper mit WK-Nummer

**Programmstrecke**  
 Verbesserung Struktur

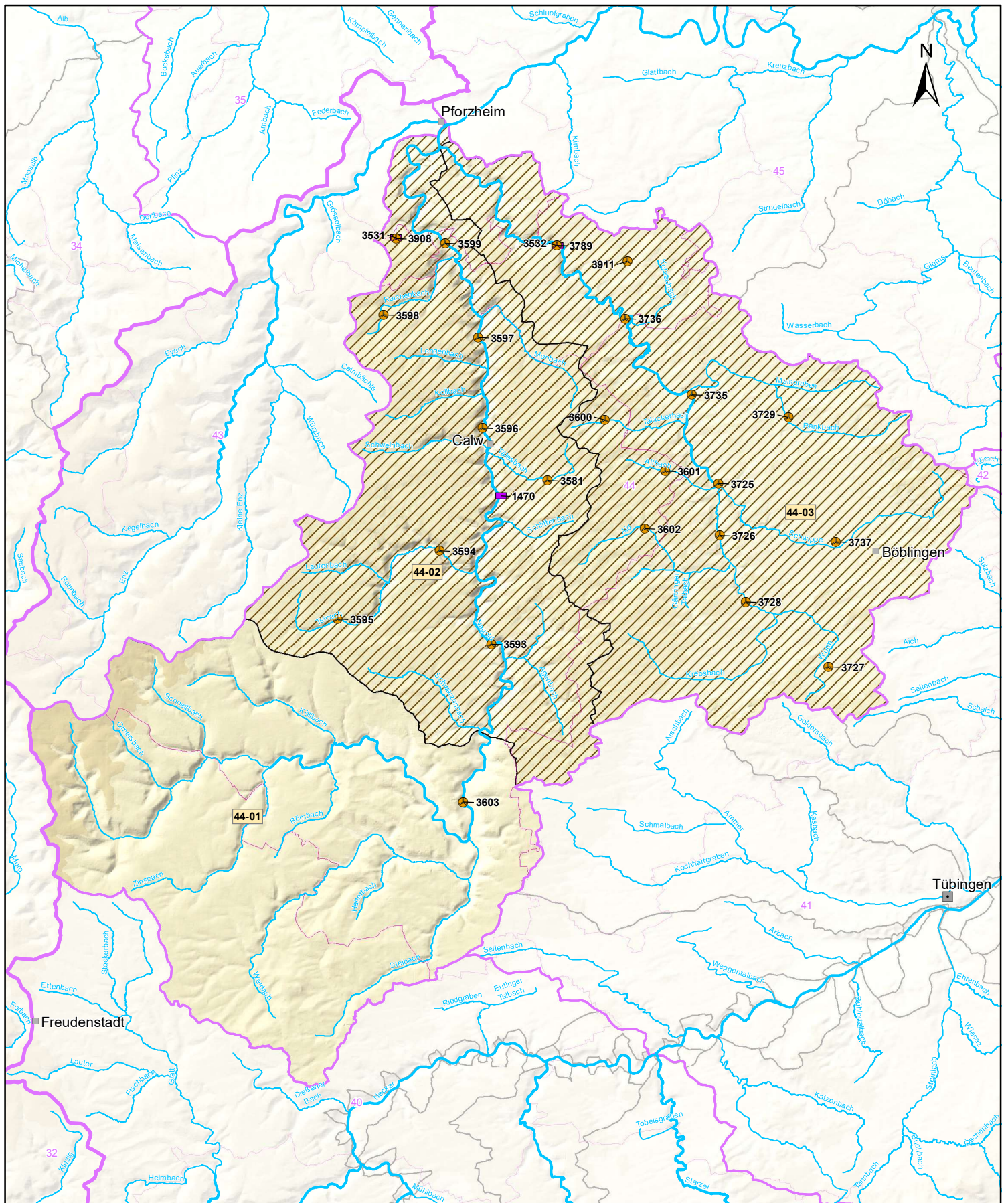
**Einzelmaßnahme**  
 Verbesserung Gewässerstruktur mit MaDok ID  
 1234  
 Seeufermorphologie mit MaDok ID  
 1234

**Sonstiges**  
 Gewässer 1. Ordnung  
 Teilnetz WRRL  
 Grenze Bearbeitungsgebiet  
 10 Grenze Teilbearbeitungsgebiet mit Nummer  
 Stadt-/Landkreisgrenze

0 2 4 6 km







### K 5 Abwassermaßnahmen (Punktquellen)

Teilbearbeitungsgebiet:  
**Nagold (44)**



Kartengrundlage: RIPS, ATKIS © Landesamt für Geoinformation und  
Landentwicklung Baden-Württemberg (www.lglbw.de) Az.:  
2851.9-1/19 und LUBW Landesanstalt für Umwelt Baden-Württemberg

### Zeichenerklärung

Oberflächenwasserkörper

**34-03-OR4** Grenze Flusswasser-  
körper mit WK-Nummer

Sonstiges

Gewässer 1. Ordnung

Teilnetz WRRL

Grenze Bearbeitungsgebiet

**10** Grenze Teilbearbeitungsgebiet  
mit Nummer

Stadt-/Landkreisgrenze

Abwassermaßnahmen

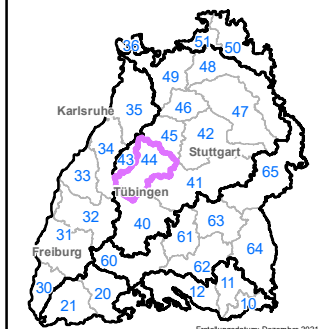
1234 kommunale Kläranlage  
mit Madok ID

1234 Regenwasseranlage  
mit Madok ID

P-Kulisse "urbane Flächen"

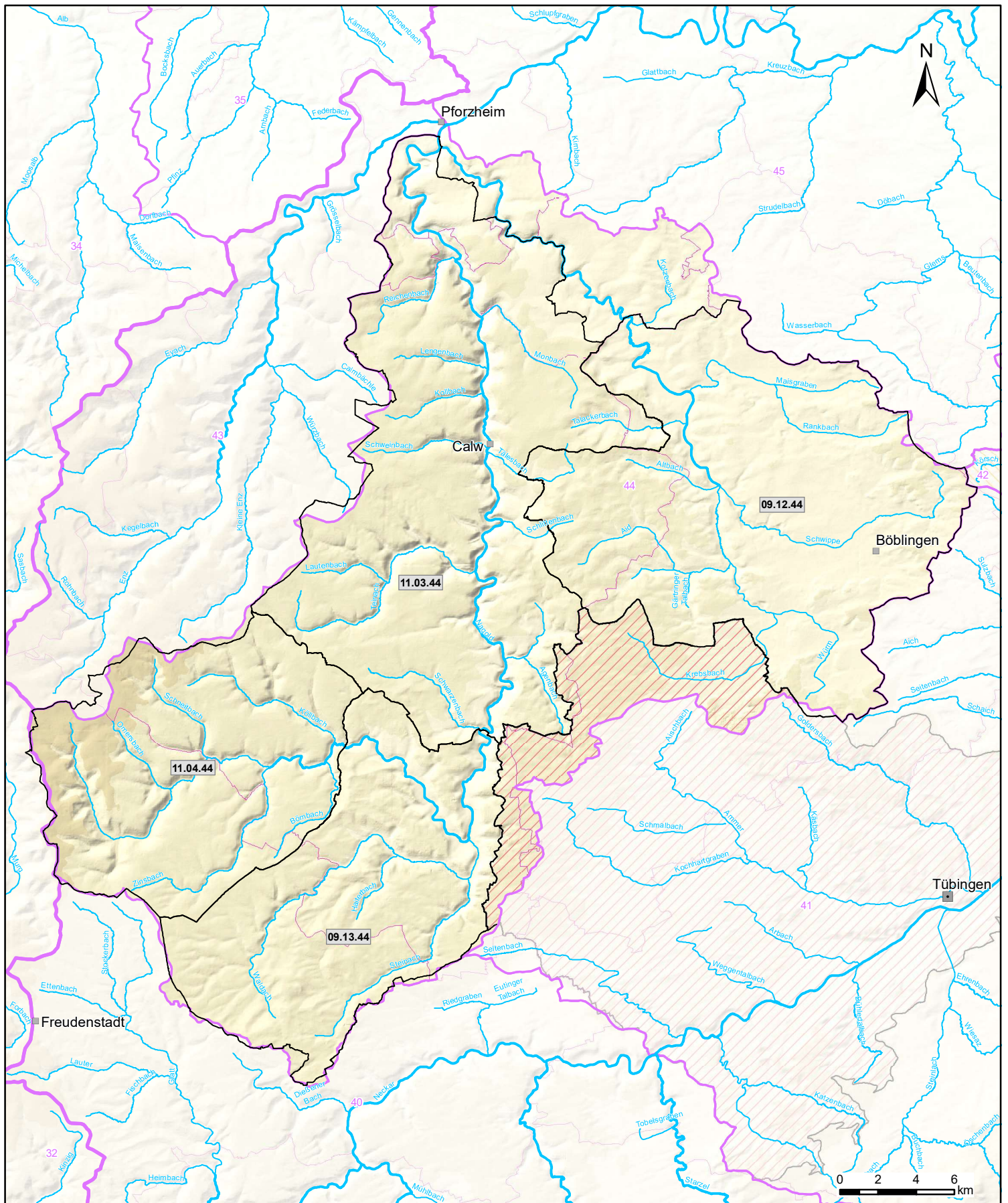
weitere Maßnahmen  
Gewässereinzugsgebiet

0 2 4 6  
km



Erstellungsdatum: Dezember 2021





**K 6 gefährdete Grundwasserkörper**

Teilbearbeitungsgebiet:  
**Nagold (44)**



Kartengrundlage: RIPS, ATKIS © Landesamt für Geoinformation und Landentwicklung Baden-Württemberg (www.lglbw.de) Az.: 2851.9-1/19 und LUBW Landesanstalt für Umwelt Baden-Württemberg

**Zeichenerklärung**

**09.18.21** Grundwasserkörper mit Nummer

*gesondert abgegrenzt, gefährdet*

Grundwasserkörper mit Maßnahmenbedarf Menge

Grundwasserkörper mit Maßnahmenbedarf Chemie

Sonstiges

Gewässer 1. Ordnung

Teilnetz WRRL

Bearbeitungsgebiet

Teilbearbeitungsgebiet mit Nummer

Stadt-/Landkreisgrenze

