

Begleitdokumentation zum Bearbeitungsgebiet Neckar (BW)

Teilbearbeitungsgebiet 44 - Nagold -

Kartenanhang



Umsetzung der EG-Wasserrahmenrichtlinie (2000/60/EG)

Stand: Dezember 2015



Baden-Württemberg

REGIERUNGSPRÄSIDIUM KARLSRUHE

BEARBEITUNG

Regierungspräsidium Karlsruhe
Referat 52 Gewässer und Boden

Markgrafenstr. 46

76247 Karlsruhe

www.rp-karlsruhe.de

unter fachlicher Beteiligung der Landratsämter Böblingen, Calw,
Freudenstadt, Enzkreis und des Stadtkreises Pforzheim

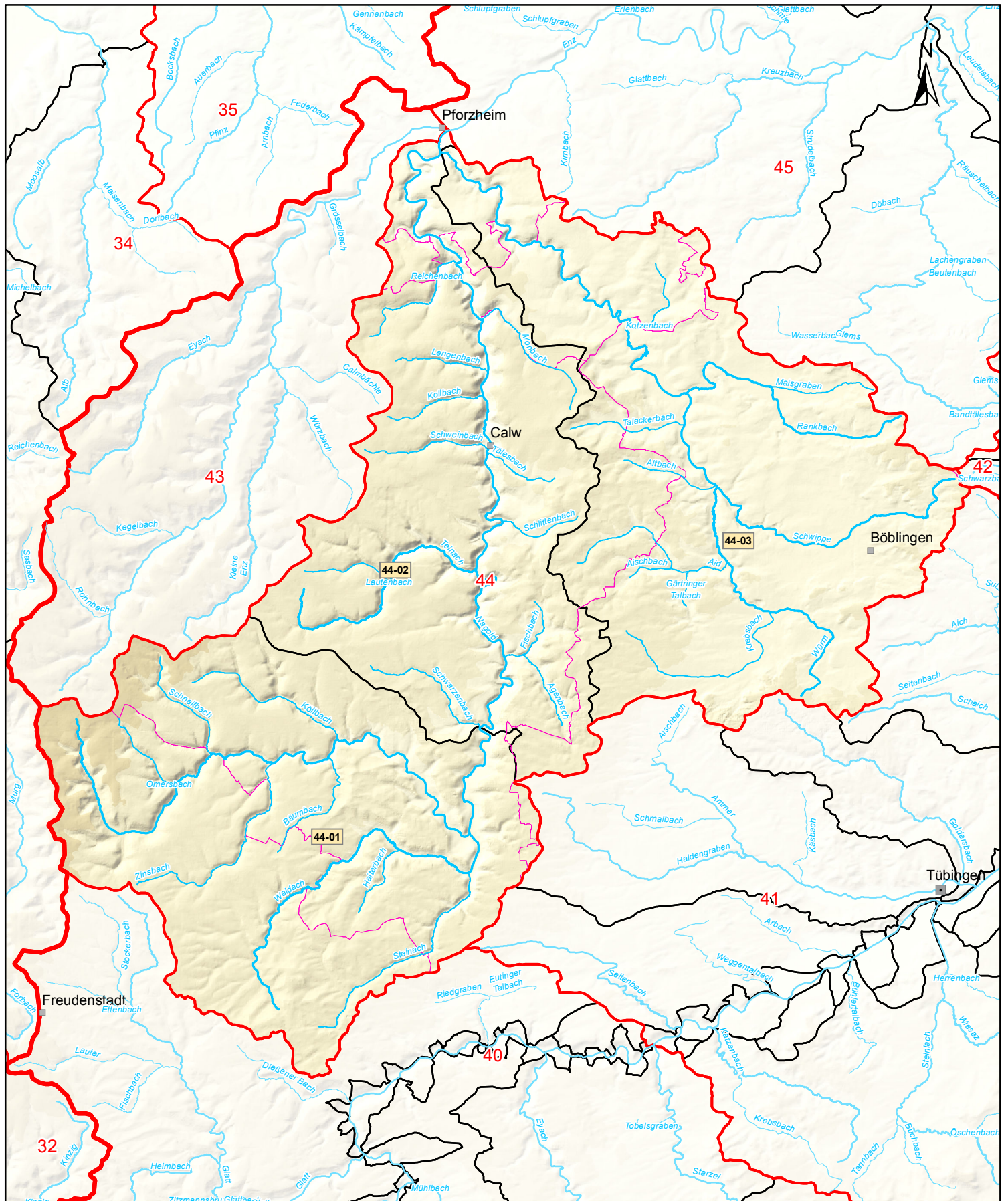
sowie unter Mitwirkung des Ministeriums für Umwelt, Klima und
Energiewirtschaft Baden-Württemberg und der Landesanstalt für
Umwelt, Messungen und Naturschutz Baden-Württemberg

STAND

Dezember 2015

ANHANG INHALTSVERZEICHNIS

1. Fluss- und Seewasserkörper im TBG 44	4
2. Grundwasserkörper im TBG 44	5
3. Programmstrecken Durchgängigkeit und Mindestwasser im TBG 44	6
4. Programmstrecken Struktur im TBG 44.....	7
5. Abwassermaßnahmen (Punktquellen) im TBG 44.....	8



K 1 Fluss- und Seewasserkörper

Teilbearbeitungsgebiet:
Nagold (44)



Kartengrundlage: RIPS, ATKIS © Landesamt für Geoinformation und
Landentwicklung Baden-Württemberg (www.lgibw.de) | Az.:
2851.9-1/19 und LUBW Landesanstalt für Umwelt, Messungen und
Naturschutz Baden-Württemberg

Zeichenerklärung

Oberflächenwasserkörper

34-03-OR4 Grenze Flusswasser-
körper mit WK-Nummer

33-05-OR4 erheblich verändert

64-05 künstlich

Seewasserkörper
mit Name
Federsee

Sonstiges

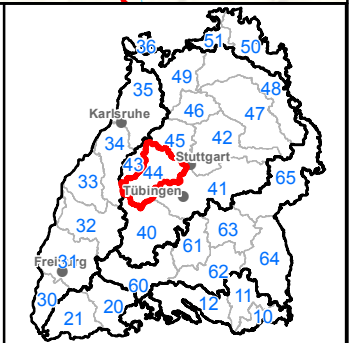
Teilnetz WRRL
repräsentatives / sonstiges
Gewässer

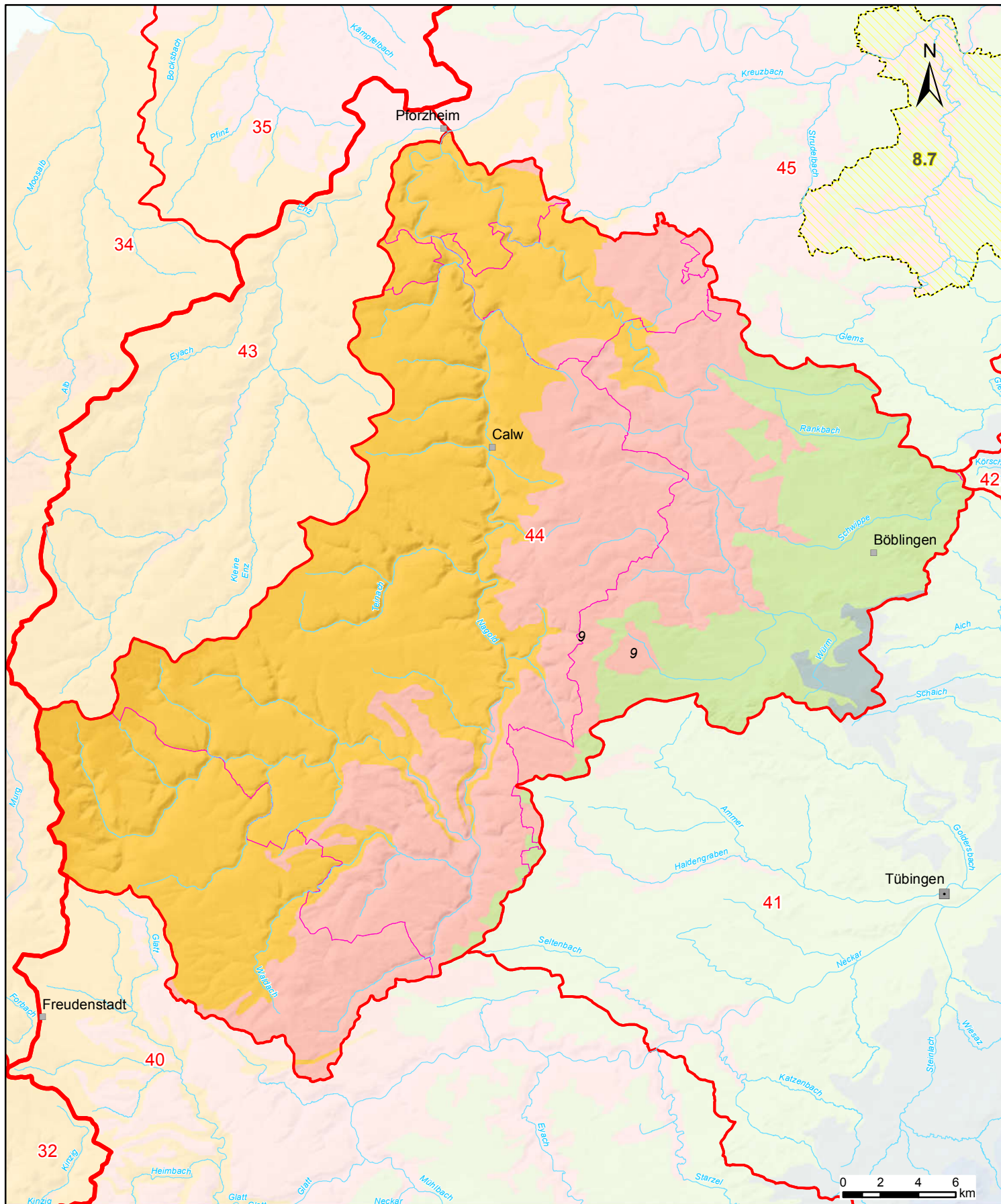
Grenze Bearbeitungsgebiet

Grenze Teilbearbeitungsgebiet

Stadt-/Landkreisgrenze

0 2 4 6
km





K 2 Grundwasserkörper



Teilbearbeitungsgebiet:
Nagold (44)





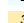



Kartengrundlage: RIPS, ATKIS © Landesamt für Geoinformation und
Landentwicklung Baden-Württemberg (www.lglbw.de) | Az.:
2851.9-1/19 und LUBW Landesanstalt für Umwelt, Messungen und
Naturschutz Baden-Württemberg

Zeichenerklärung





Grundwasserkörper gesondert abgegrenzt, gefährdet

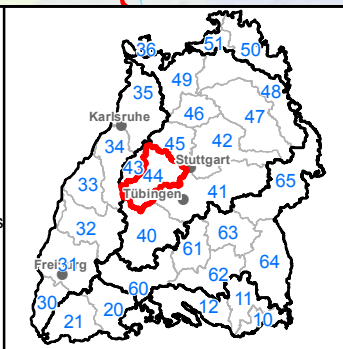
-  Grundwasserkörper, der 2015 noch nicht den "guten Zustand" erreicht
-  Grundwasserkörper, der 2015 den "guten Zustand" erreicht

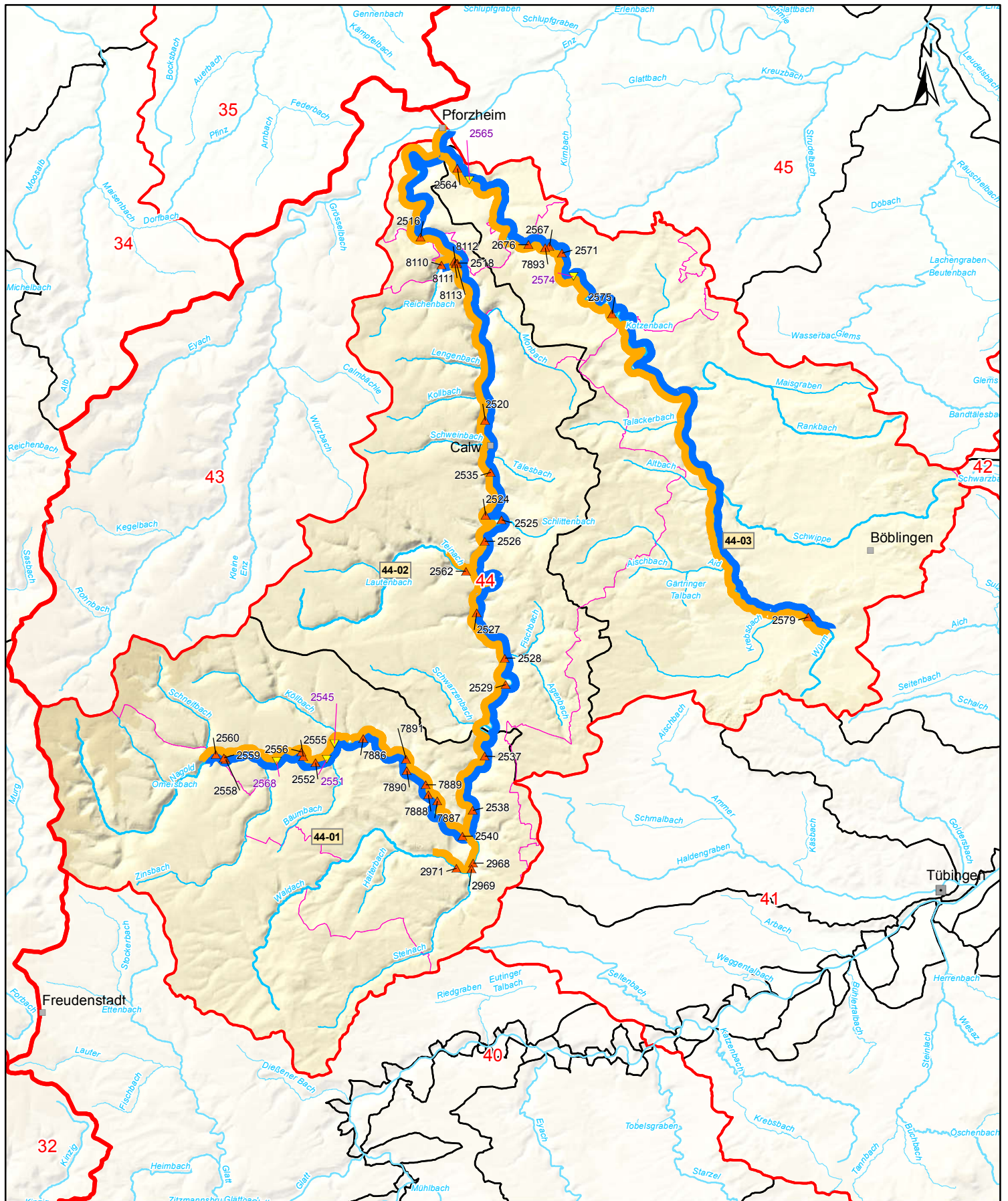
hydrogeologisch abgegrenzt

-  1 Lech-Iller-Schotterplatten
-  2 Fluvioglaziale Schotter
-  3 Süddeutsches Moränenland
-  6 Schwäbische Alb
-  7 Albvorland

Sonstiges

-  Teilnetz WRRL
-  Bearbeitungsgebiet
-  Teilbearbeitungsgebiet
-  Stadt-/Landkreisgrenze





K 3 Programmstrecken Durchgängigkeit und Mindestwasser

Teilbearbeitungsgebiet:
Nagold (44)



Kartengrundlage: RIPS, ATKIS © Landesamt für Geoinformation und
Landentwicklung Baden-Württemberg (www.lglbw.de) | Az.:
2851.9-1/19 und LUBW Landesanstalt für Umwelt, Messungen und
Naturschutz Baden-Württemberg

Zeichenerklärung

Oberflächenwasserkörper

34-03-OR4 Grenze Flusswasser-
körper mit WK-Nummer

Programmstrecke

Defizit Durchgängigkeit

Defizit Mindestwasser

Einzelmaßnahme

Herstellung Durchgängigkeit
1234 mit MaDok ID

Reduktion Ausleitung
1234 mit MaDok ID

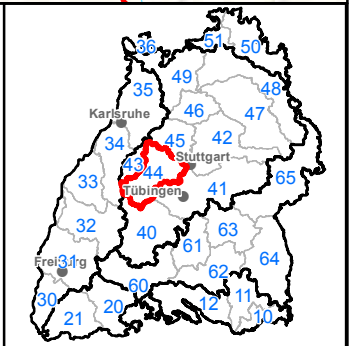
Sonstiges

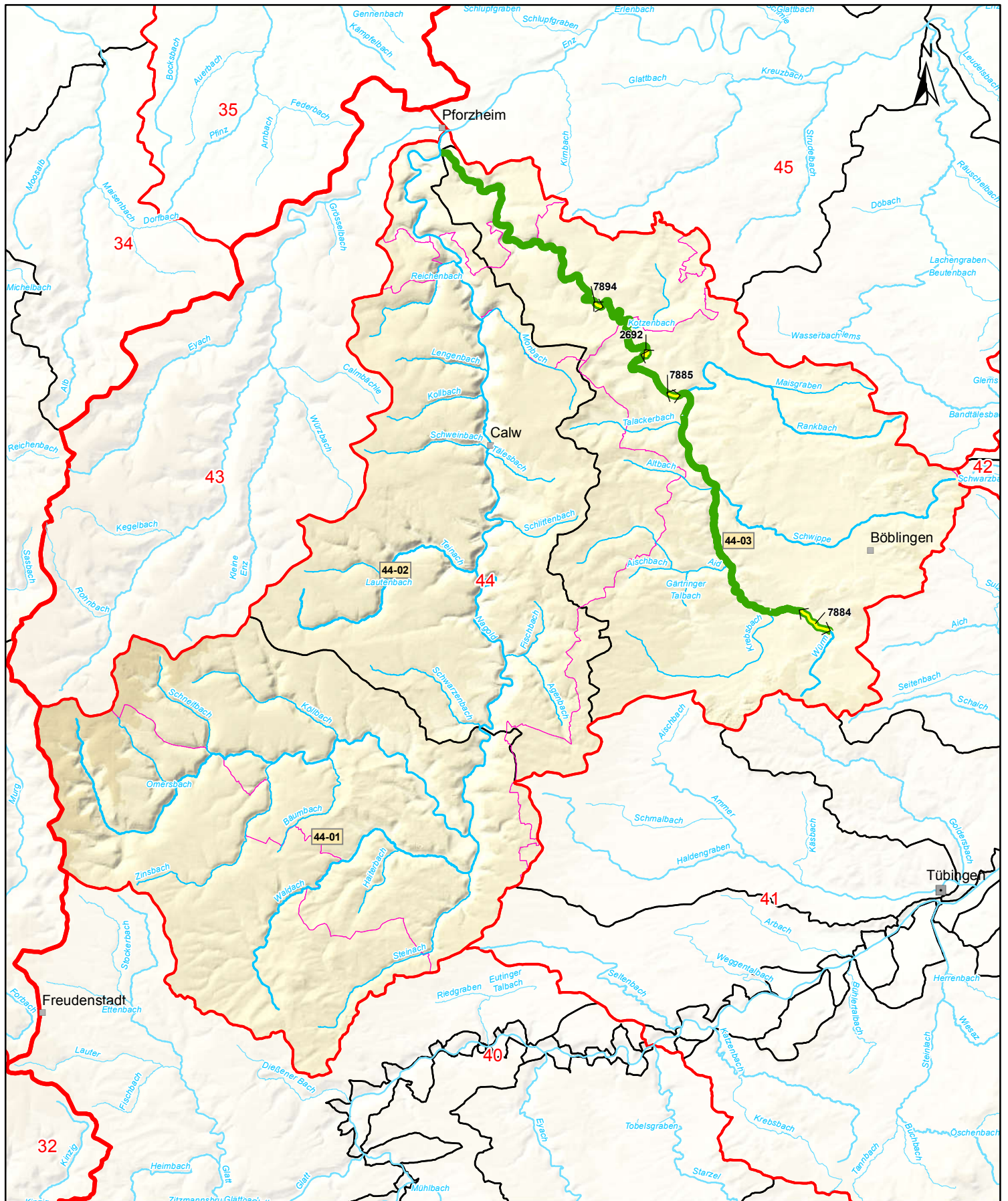
Teilnetz WRRL
repräsentatives / sonstiges
Gewässer

Grenze Bearbeitungsgebiet

Grenze Teilbearbeitungsgebiet

Stadt-/Landkreisgrenze





**K 4 Programmstrecken
Struktur**

Teilbearbeitungsgebiet:
Nagold (44)



Kartengrundlage: RIPS, ATKIS © Landesamt für Geoinformation und
Landentwicklung Baden-Württemberg (www.lglbw.de) | Az.:
2851.9-1/19 und LUBW Landesanstalt für Umwelt, Messungen und
Naturschutz Baden-Württemberg

Zeichenerklärung

Oberflächenwasserkörper
 Grenze Flusswasser-
körper mit WK-Nummer
 34-03-OR4

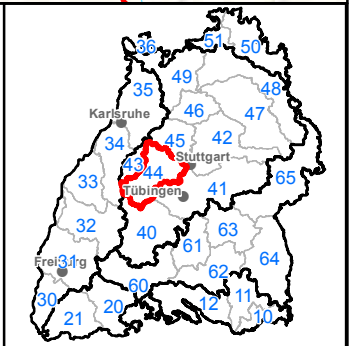
Programmstrecke
 Defizit Struktur

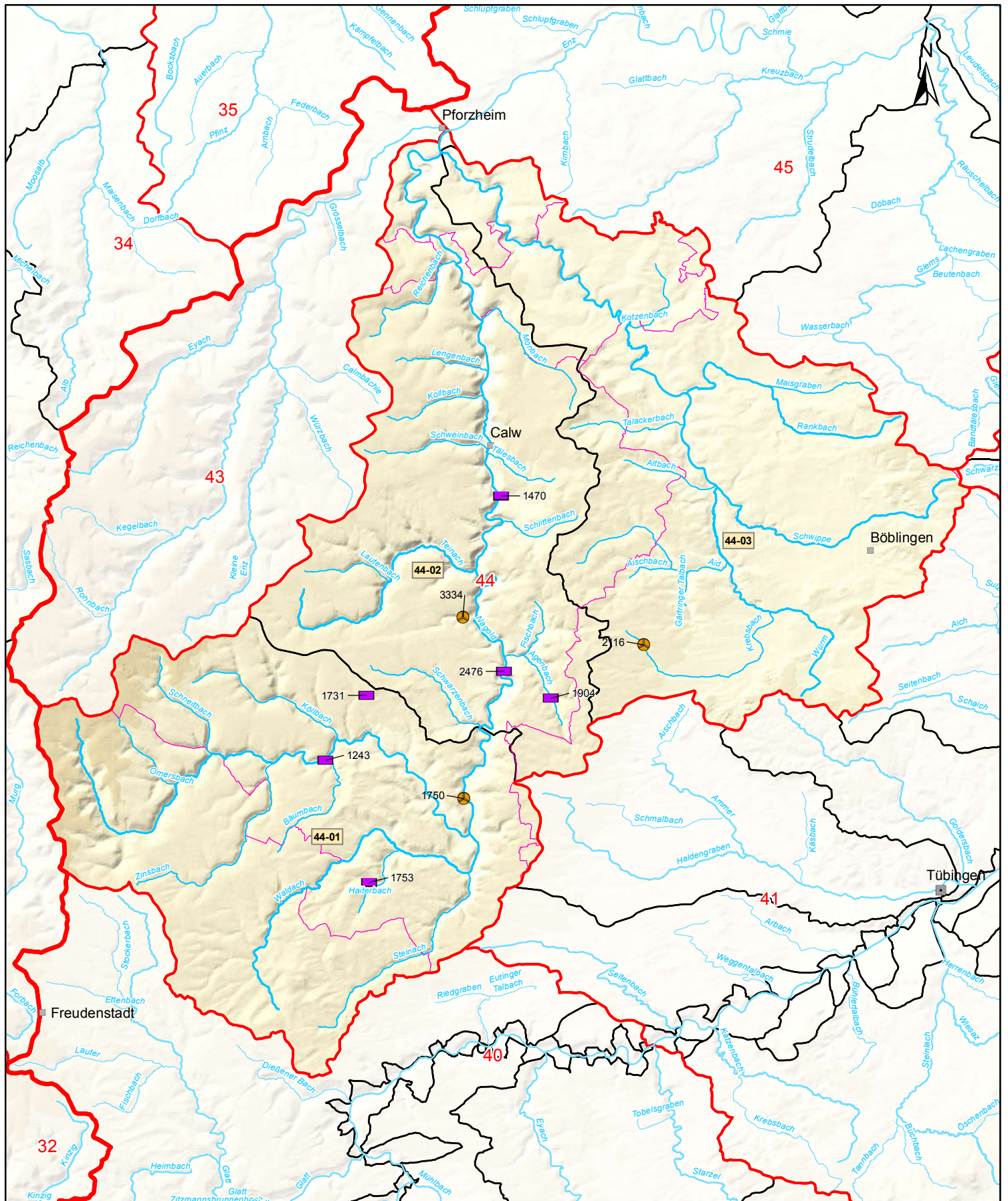
Einzelmaßnahme
 Verbesserung Gewässer-
struktur mit MaDok ID
 1234

Sonstiges
 Teilnetz WRRL
 repräsentatives / sonstiges
Gewässer

Grenze Bearbeitungsgebiet
 Grenze Teilbearbeitungsgebiet
 Stadt-/Landkreisgrenze

0 2 4 6
km





K 5 Abwassermaßnahmen (Punktquellen)

Teilbearbeitungsgebiet:
Nagold (44)




Kartengrundlage: RIPS, ATKIS © Landesamt für Geoinformation und Landentwicklung Baden-Württemberg (www.lglbw.de) | Az.: 2851.9-1/19 und LUBW Landesanstalt für Umwelt, Messungen und Naturschutz Baden-Württemberg

Zeichenerklärung

Oberflächenwasserkörper

- 34-03-OR4 Grenze Flusswasserkörper mit WK-Nummer

Sonstiges

Teilnetz WRRL

- repräsentatives / sonstiges Gewässer
- Grenze Bearbeitungsgebiet
- Grenze Teilbearbeitungsgebiet
- Stadt-/Landkreisgrenze

Abwassermaßnahmen (mit MaDok-ID)

- 1234 kommunale Kläranlage
- 1234 industrieller Einleiter
- Regenwasseranlage
- Gewässereinzugsgebiet
- Gewässereinzugsgebiet (Flusswasserkörper)
- Abwasserkanalisation (Einzugsgebiet)

0 2 4 6 km

