

K 3.2 Wasserabhängige NATURA 2000 - Gebiete

Bearbeitungsgebiet:

Neckar

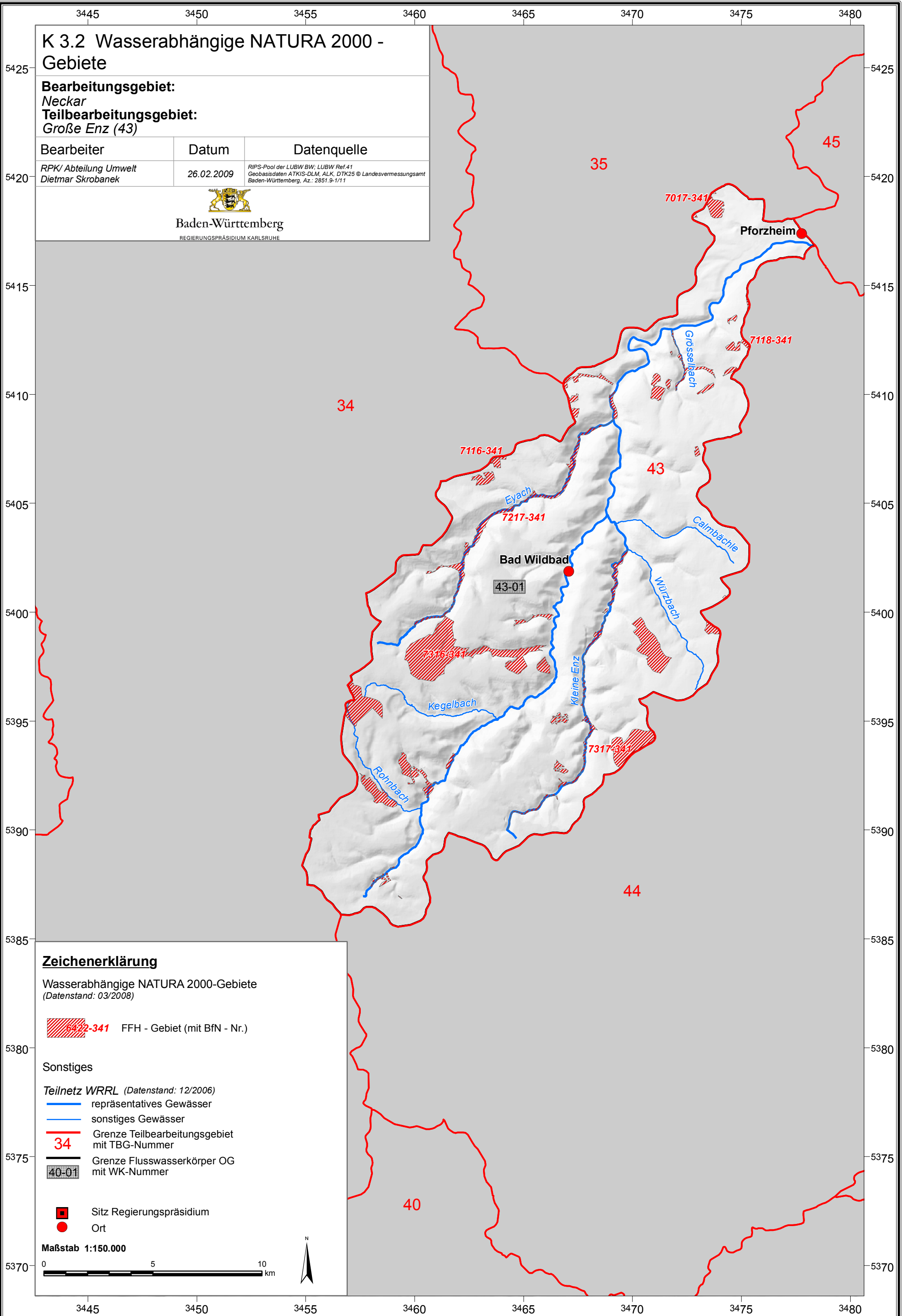
Teilbearbeitungsgebiet:

Große Enz (43)

Bearbeiter	Datum	Datenquelle
RPK/ Abteilung Umwelt Dietmar Skrobanek	26.02.2009	RIPS-Pool der LUBW BW; LUBW Ref.41 Geobasisdaten ATKIS-DLM, ALK, DTK25 © Landesvermessungsamt Baden-Württemberg, Az.: 2851.9-1/11



Baden-Württemberg
REGIERUNGSPRÄSIDIUM KARLSRUHE



Zeichenerklärung

Wasserabhängige NATURA 2000-Gebiete
(Datenstand: 03/2008)

6422-341 FFH - Gebiet (mit BfN - Nr.)

Sonstiges

Teilnetz WRRL (Datenstand: 12/2006)

repräsentatives Gewässer

sonstiges Gewässer

Grenze Teilbearbeitungsgebiet mit TBG-Nummer

Grenze Flusswasserkörper OG mit WK-Nummer

Sitz Regierungspräsidium

Ort

Maßstab 1:150.000

