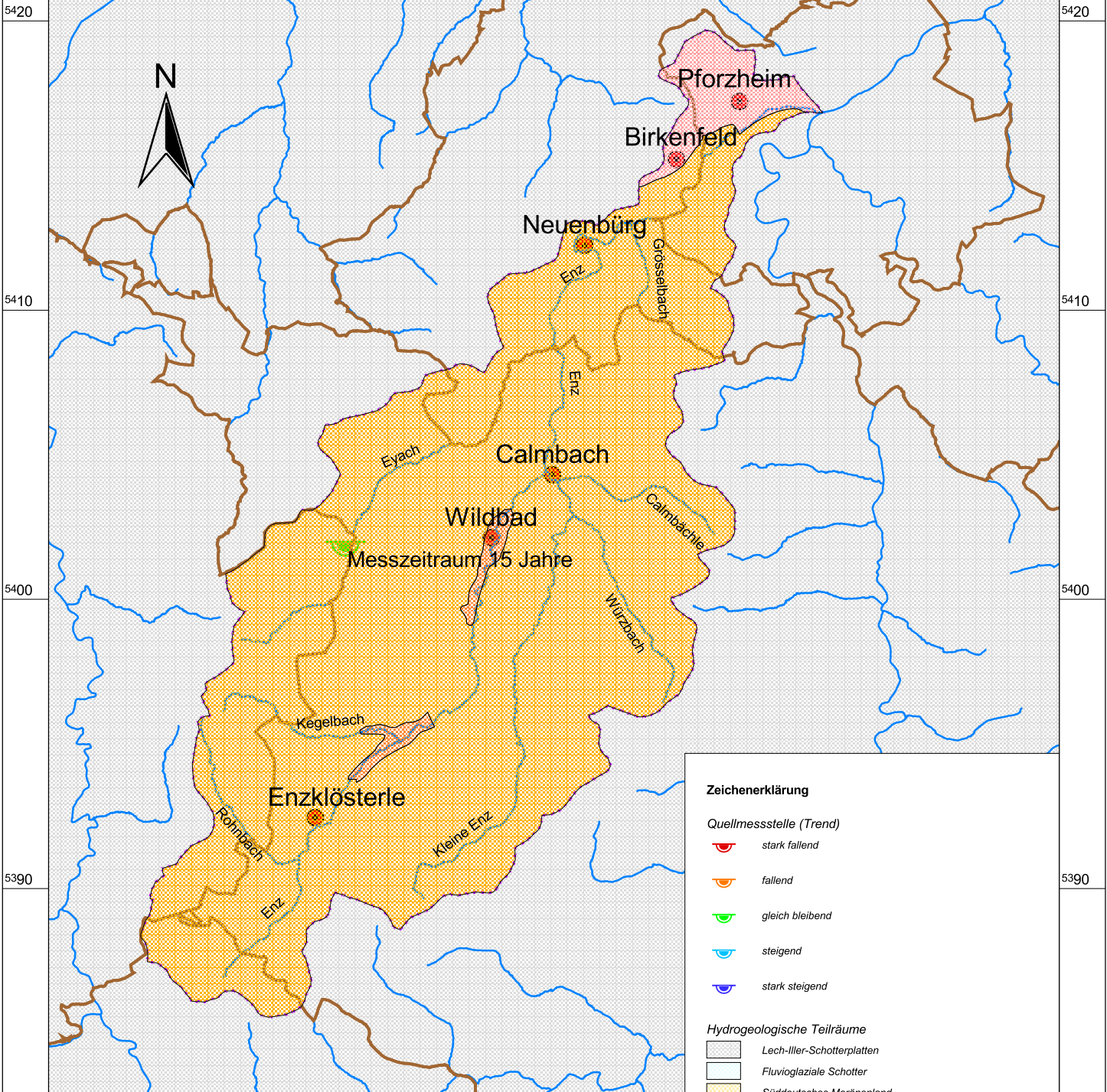


3460 3470 3480



Teilbearbeitungsgebiet Große Enz (43)

Beschreibung GW: Mengenmäßiger Zustand

gez.	Datum	Maßstab	Plan Nr.
rf	Febr. 03	1 : 200 000	K 9.7



Gewässerdirektion Nördlicher Oberrhein
Bereich Freudenstadt



Zeichenerklärung

Quellmessstelle (Trend)

- stark fallend
- fallend
- gleich bleibend
- steigend
- stark steigend

Hydrogeologische Teilräume

- Lech-Iller-Schotterplatten
- Fluvioglaziale Schotter
- Süddeutsches Moränenland
- Schwäbische Alb
- Albvorland
- Keuper-Bergland
- Muschelkalk-Platten
- Spessart, Rhönvorland und Buntsandstein des Odenwaldes
- Buntsandstein des Schwarzwaldes
- Kristallin des Odenwaldes
- Kristallin des Schwarzwaldes
- Quartäre und Pliozäne Sedimente der Grabenscholle
- Tektonische Schollen des Grabenrandes
- Kaiserstuhl

- Gewässer
- Kreisgrenze
- Wichtige Orte

3460 3470 3480