

**Programmstrecken**

- Durchgängigkeit
- Mindestwasser
- Gewässerstruktur

**Maßnahmen**

- Struktur umgesetzt
- Struktur in Planung
- Mindestwasser umgesetzt
- Mindestwasser in Planung
- Querbauwerk signifikant
- Querbauwerk Durchgängigkeit hergestellt
- Kommunale Abwasseranlage

**Sonstiges**

- WRRL-Gewässer
- Kilometrierung alle 5.000 m
- Kilometrierung alle 500 m
- Regierungsbezirksgrenze
- Land-/Stadtkreisgrenze
- Gemeindegrenze
- Naturschutzgebiet (2021)
- Stein- / Dohlenkrebsvorkommen (2020)

**Monitoringstellen (LUBW)**

- MuP (Makrophyten+Phytobenthos)
- MZB (Makrozoobenthos, mit Code-Nr.)
- fiBS (Fische, mit PS-ID)
- Chemiestelle (mit Code-Nr.)

**Informationen im Maßnahme Kästchen**

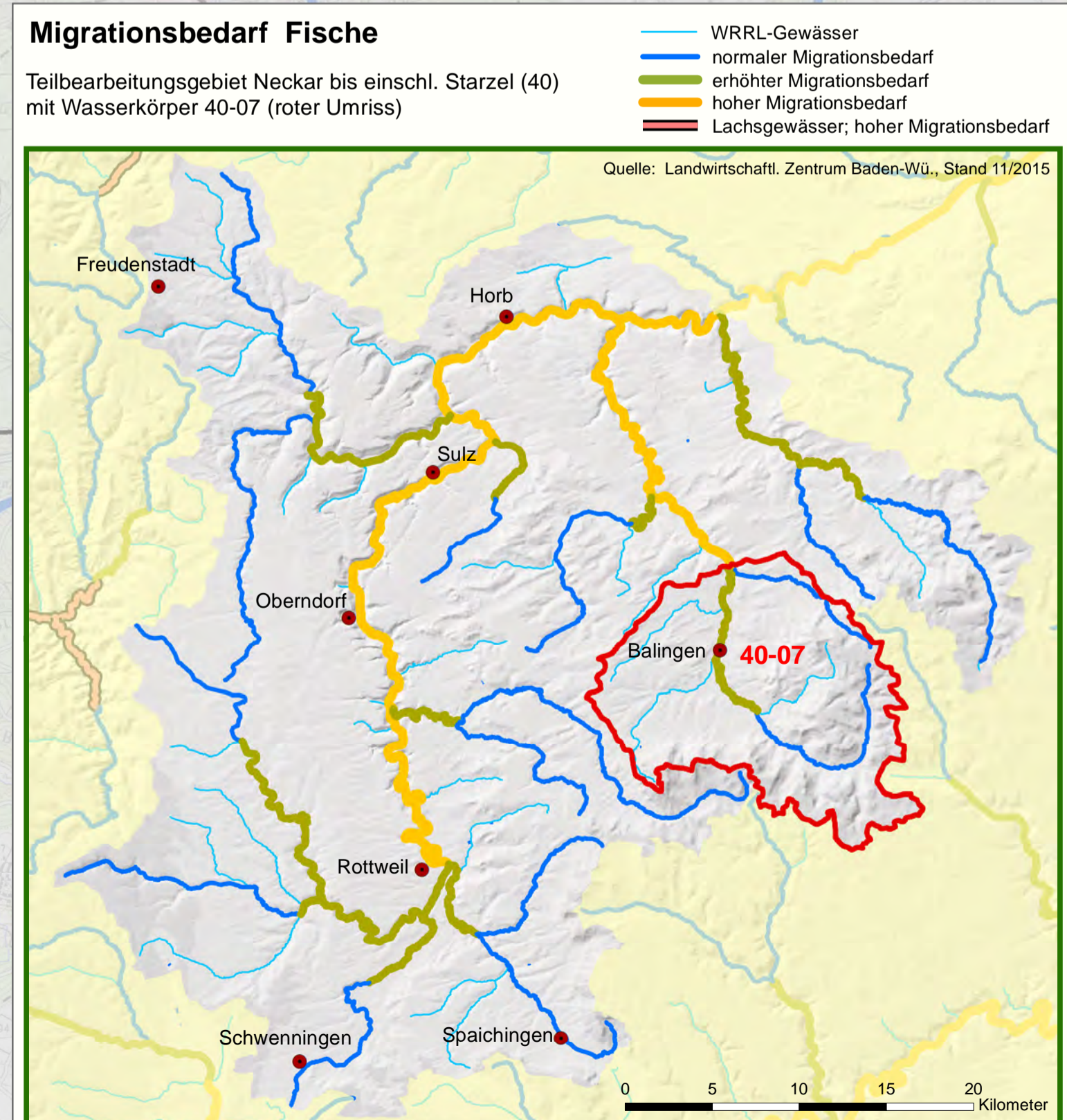
Bezeichnung	Maßnahme aus	EU gefördert
XXXX	Maßnahme aus	EU gefördert
XXXX	Bewirtschaftungszyklus 2015	
XXXX	Bewirtschaftungszyklus 2021	
XXXX	umgesetzt	

ID-Nr. MaßnahmenDokumentation (MADOK)  
 ID-Nr. MADOK Abwasser  
 km Lage in Kilometer ab Mündung  
 M Maßnahmeträger  
 S Schutzgut  
 Schutzgebiete:  
 FFH - Flora-Fauna-Habitat  
 WSG - Wasserschutz  
 HQSG - Heilquellenschutz  
 i Zusatzinformationen

**Beurteilung der Maßnahme**

- Durchgängigkeit Bauwerk**
  - durchgängig
  - nicht durchgängig
  - Fischaufstieg durchgängig, Fischabstieg nicht durchgängig
- Mindestwassermenge**
  - ausreichend
  - nicht ausreichend
- Gewässerstruktur**
  - Verbesserung ausgeführt
  - Verbesserung notwendig

Daten aus dem Berichtssystem: 5/2023



**Aktualisierung 3. Bewirtschaftungszyklus**

**Wasserkörper 40-07**

"Eyach bis inkl. Klingenbach"

grz	Datum	Papiergröße	Maßstab
TD / August 2023	arbpl_40_07*.mxd	A2	1 : 35.000

Regierungspräsidium Freiburg  
 Abteilung Umwelt  
 Ref. 51  
 Basistr. 7  
 79114 Freiburg