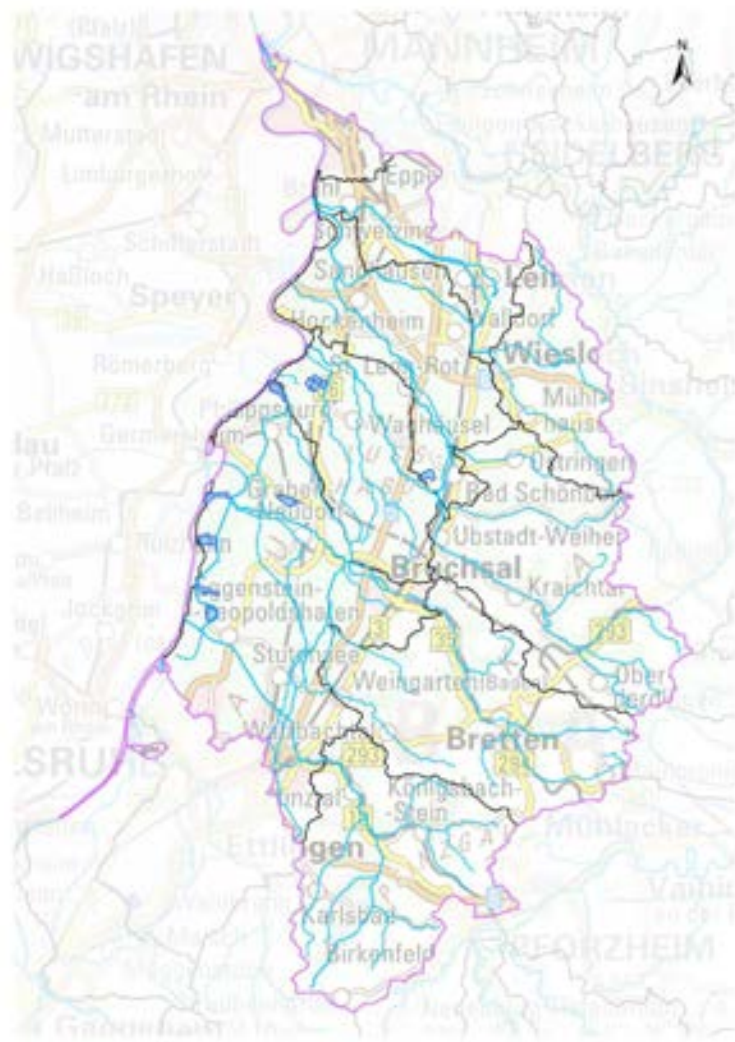




Rhein (Baden-Württemberg)



## Umsetzung der EG-Wasserrahmenrichtlinie

### Begleitdokumentation

# Teilbearbeitungsgebiet 35 Pfinz - Saalbach - Kraichbach Kartenanhang

**BEARBEITUNG:**

Regierungspräsidium Karlsruhe  
Abteilung 5 - Umwelt  
Referat 52 Gewässer und Boden  
Markgrafenstr. 46  
76133 Karlsruhe

**REDAKTION:**

Ministerium für Umwelt, Klima und Energiewirtschaft Baden-Württemberg  
Regierungspräsidien Stuttgart, Karlsruhe, Freiburg, Tübingen  
Landesanstalt für Umwelt Baden-Württemberg

# **Kartenanhang**

**K1 Fluss-und Seewasserkörper**

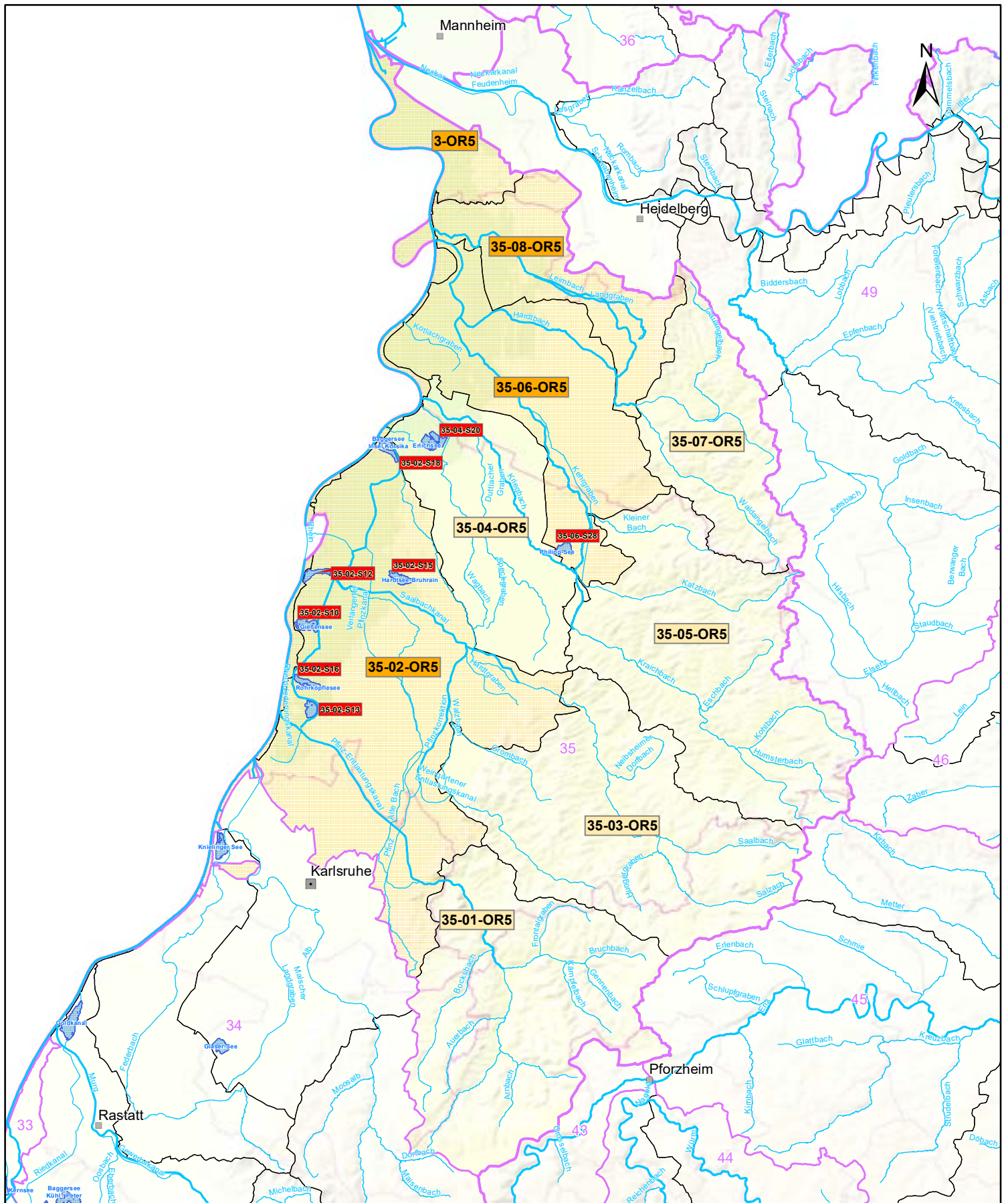
**K2 Grundwasserkörper**

**K3 Programmstrecken Durchgängigkeit und Mindestwasser**

**K4 Programmstrecken Struktur**

**K5 Abwassermaßnahmen (Punktquellen)**

**K6 Gefährdete Grundwasserkörper im Teilbearbeitungsgebiet**



**K 1 Fluss- und Seewasserkörper**

Teilbearbeitungsgebiet:  
**Pfinz-Saalbach-Kraichbach (35)**

**LU:W**

Kartengrundlage: RIPS, ATKIS © Landesamt für Geoinformation und Landentwicklung Baden-Württemberg (www.lglbw.de) Az.: 2851.9-1/19 und LUBW Landesanstalt für Umwelt Baden-Württemberg

**Zeichenerklärung**

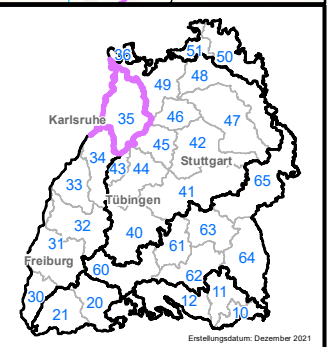
**Oberflächenwasserkörper**

- 34-03-OR4 Grenze Flusswasserkörper mit WK-Nummer
- 19-00-S01 Seewasserkörper mit Name und WK-Nummer
- 33-05-OR4 erheblich verändert
- 64-05 künstlich

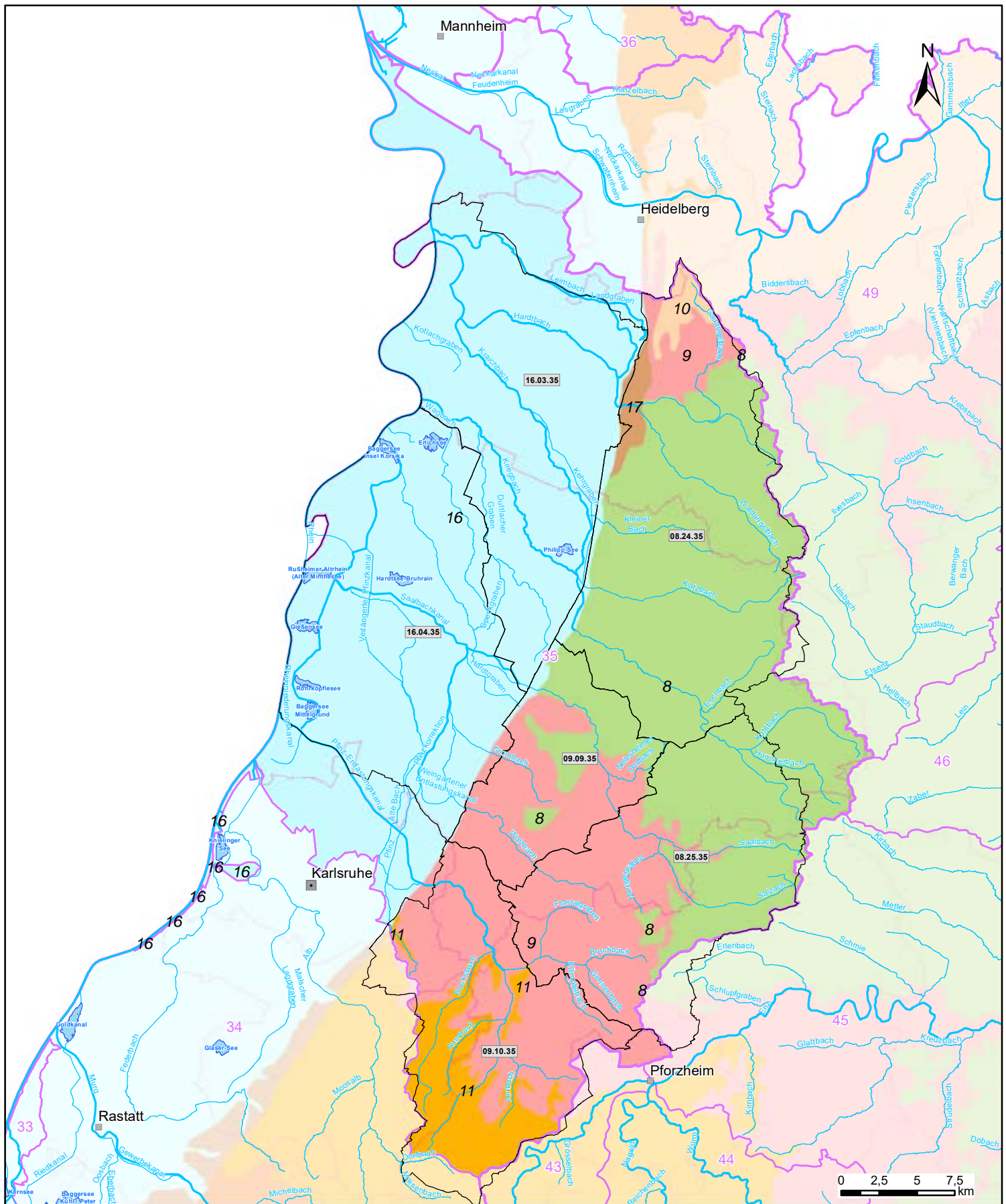
**Sonstiges**

- Gewässer 1. Ordnung
- Teilnetz WRRL
- Grenze Bearbeitungsgebiet
- Grenze Teilbearbeitungsgebiet mit Nummer
- Stadt-/Landkreisgrenze

0 2,5 5 7,5 km







## K 2 Grundwasserkörper

Teilbearbeitungsgebiet:  
**Pfinz-Saalbach-Kraichbach (35)**



Kartengrundlage: RIPS, ATKIS © Landesamt für Geoinformation und Landentwicklung Baden-Württemberg (www.igl.bw.de) Az.: 2851.9-1/19 und LUBW Landesanstalt für Umwelt Baden-Württemberg

## Zeichenerklärung

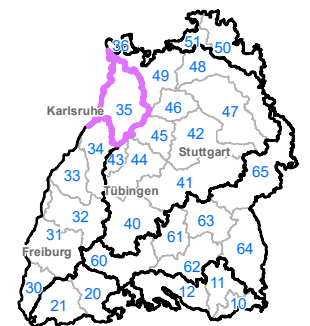
**09.18.21** Grundwasserkörper mit Nummer

hydrogeologisch abgegrenzt

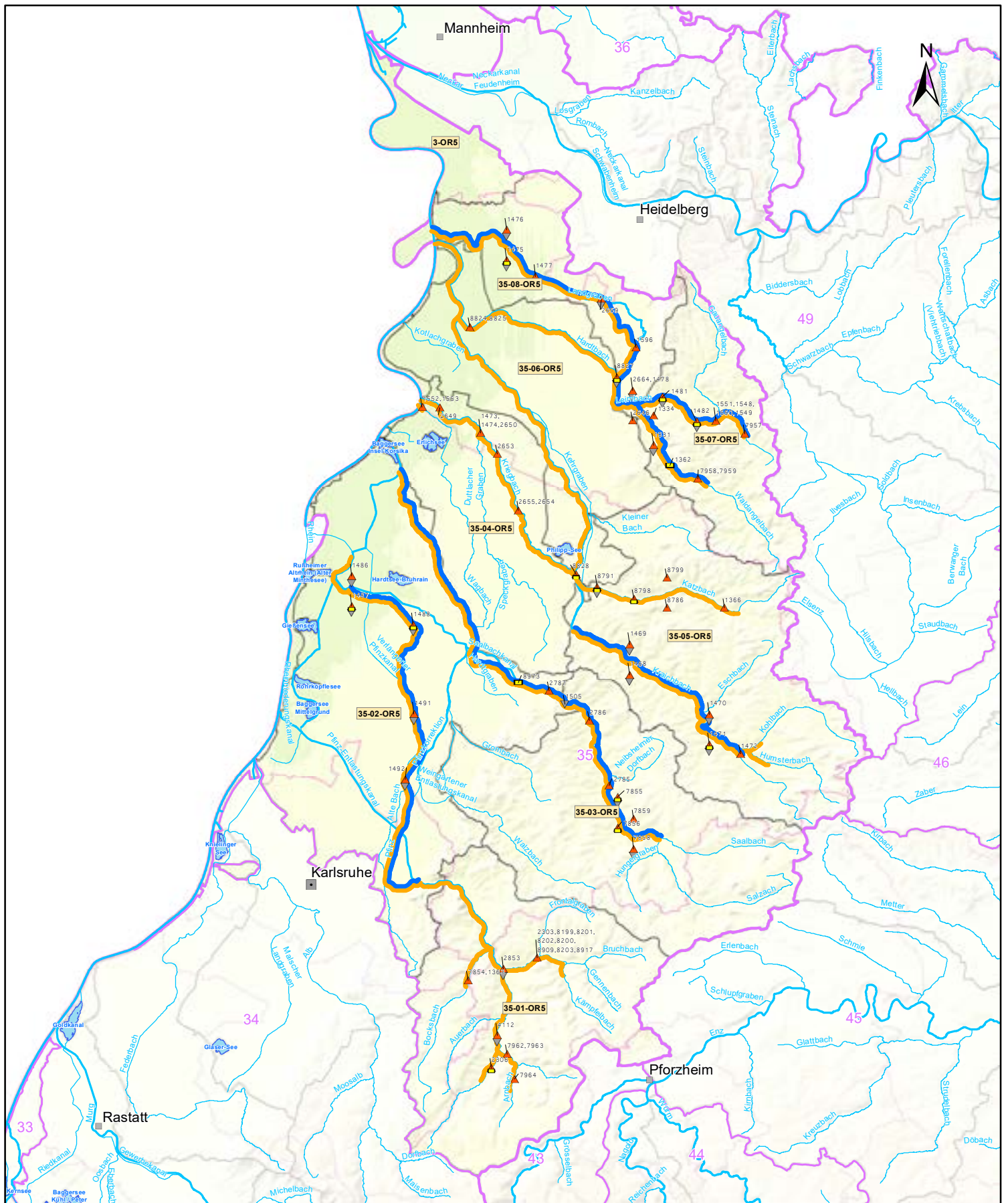
- 1 Lech-Ilter-Schotterplatten
- 2 Fluvioglaziale Schotter
- 3 Süddeutsches Moränenland
- 6 Schwäbische Alb
- 7 Albvorland
- 8 Keuper-Bergland
- 9 Muschelkalk-Platten
- 10 Spessart, Rhönvorland und Buntsandstein des Odenwaldes

- 11 Buntsandstein des Schwarzwaldes
- 13 Kristallin des Odenwaldes
- 14 Kristallin des Schwarzwaldes
- 16 Quartäre und Pliozäne Sedimente der Grabenscholle
- 17 Tektonische Schollen des Grabenrandes
- 18 Kaiserstuhl

- Sonstiges
- Gewässer 1. Ordnung
  - Teilnetz WRRL
  - Bearbeitungsgebiet
  - Teilbearbeitungsgebiet mit Nummer
  - Stadt-/Landkreisgrenze



Erstellungsdatum: Dezember 2021



**K 3 Programmstrecken Durchgängigkeit und Mindestwasser**

Teilbearbeitungsgebiet:  
**Pfinz-Saalbach-Kraichbach (35)**

Kartengrundlage: RIPS, ATKIS © Landesamt für Geoinformation und Landentwicklung Baden-Württemberg (www.lglbw.de) Az.: 2851.9-1/19 und LUBW Landesanstalt für Umwelt Baden-Württemberg

**Zeichenerklärung**

Oberflächenwasserkörper

34-03-OR4 Grenze Flusswasserkörper mit WK-Nummer

Programmsstrecke

- Verbesserung Durchgängigkeit
- Verbesserung Mindestwasser

Einzelmaßnahme

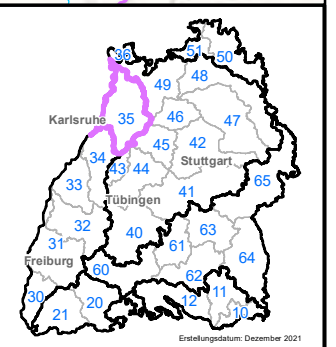
- Herstellung Durchgängigkeit (Aufstieg) 1234 mit MaDok ID
- Herstellung Durchgängigkeit (Abstieg) 1234 mit MaDok ID

Sonstiges

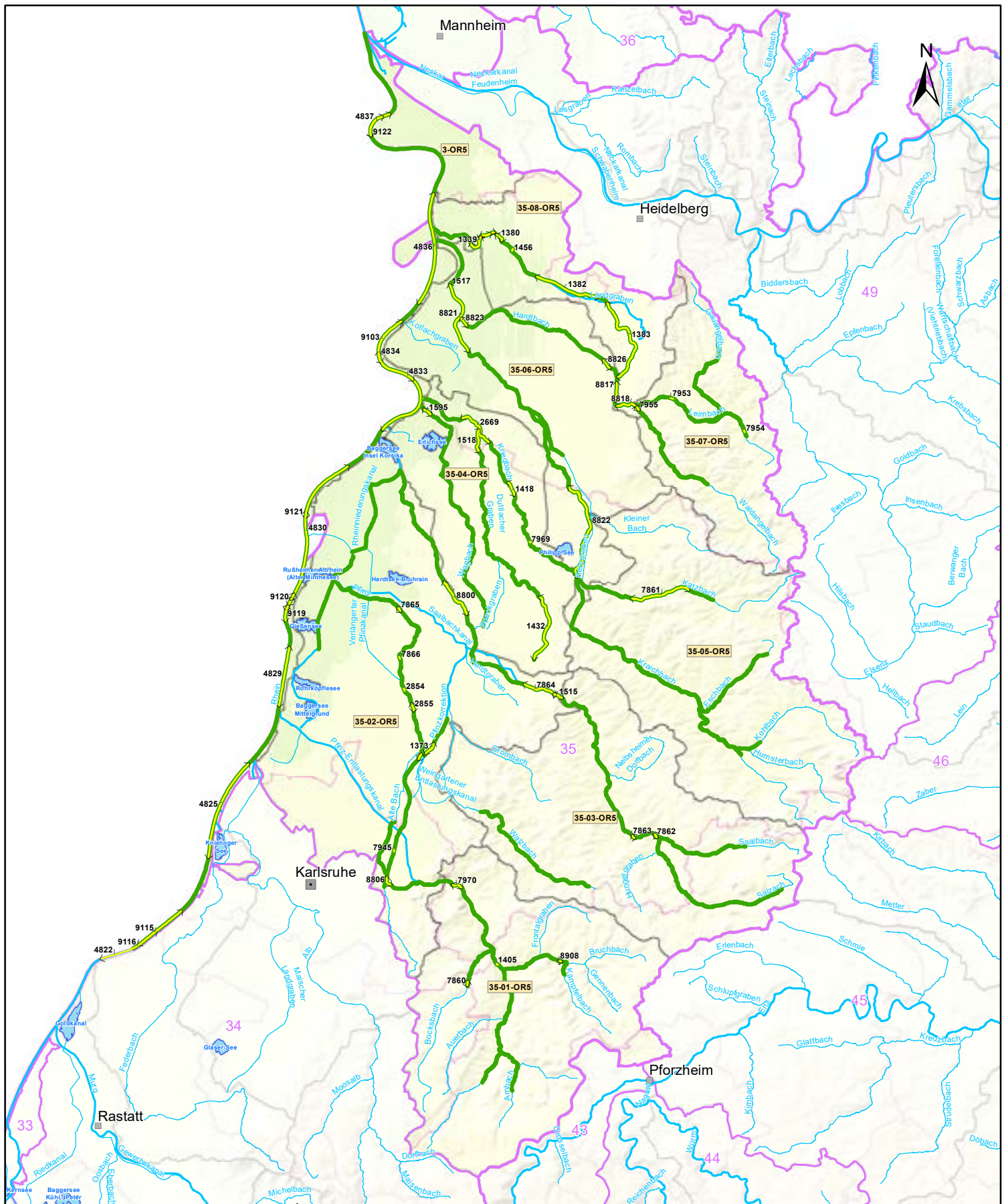
- Gewässer 1. Ordnung
- Teilnetz WRRL
- Grenze Bearbeitungsgebiet
- Grenze Teilbearbeitungsgebiet mit Nummer
- Stadt-/Landkreisgrenze

Mindestwasser 1234 mit MaDok ID

0 2,5 5 7,5 km







**K 4 Programmstrecken Struktur**

Teilbearbeitungsgebiet:  
**Pfinz-Saalbach-Kraichbach (35)**

**LU:W**

Kartengrundlage: RIPS, ATKIS © Landesamt für Geoinformation und Landentwicklung Baden-Württemberg (www.lglbw.de) | Az.: 2851.9-1/19 und LUBW Landesanstalt für Umwelt Baden-Württemberg

**Zeichenerklärung**

**Oberflächenwasserkörper**

- 34-03-OR4 Grenze Flusswasserkörper mit WK-Nummer

**Programmstrecke**

- Verbesserung Struktur

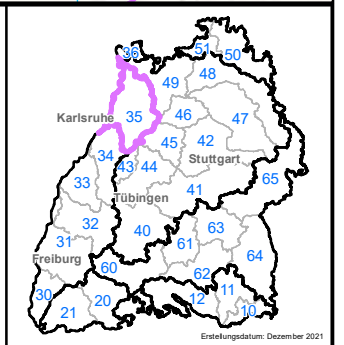
**Einzelmaßnahme**

- 1234 Verbesserung Gewässerstruktur mit MaDok ID
- 1234 Seuferrmorphologie mit MaDok ID

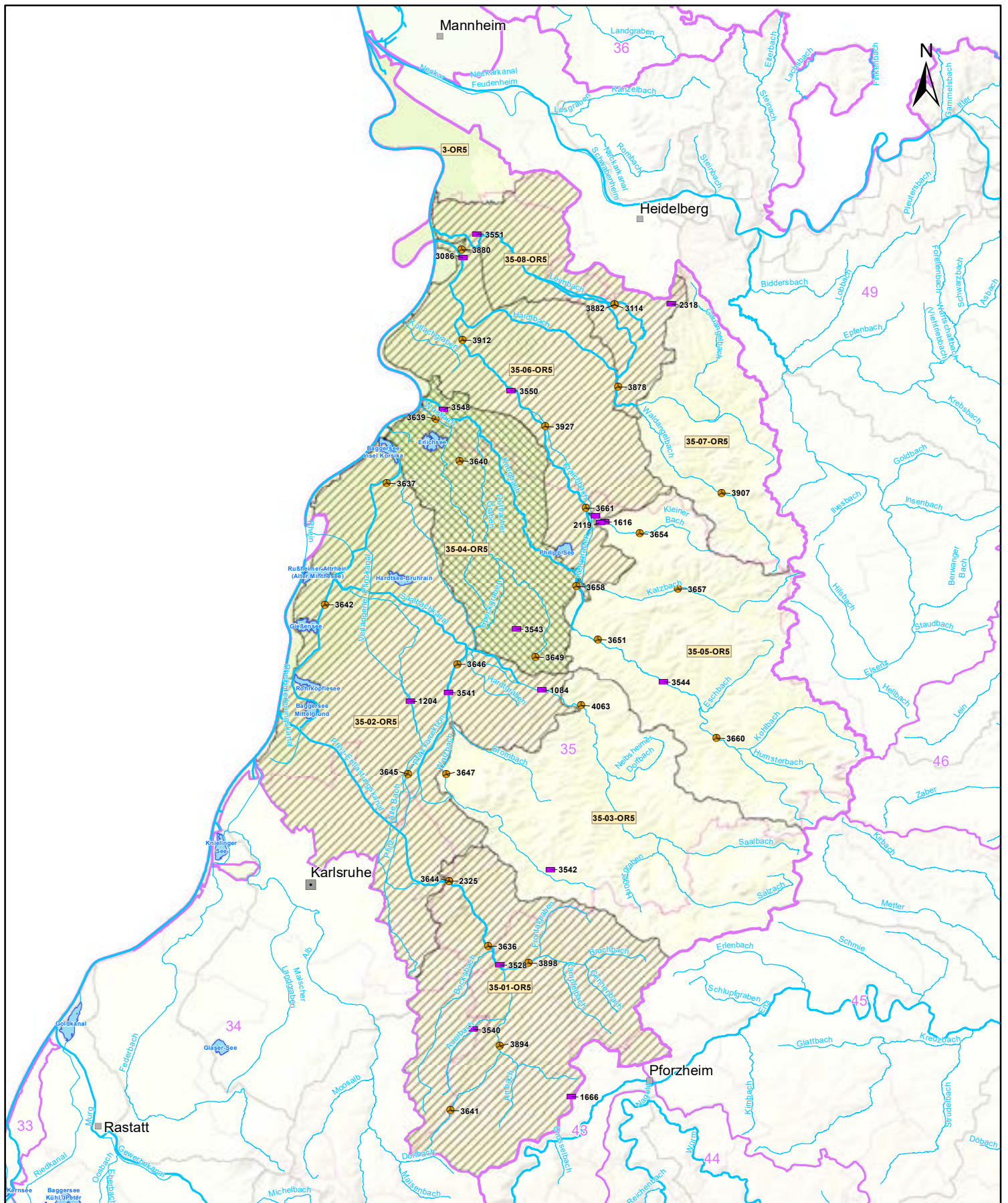
**Sonstiges**

- Gewässer 1. Ordnung
- Teilnetz WRRL
- Grenze Bearbeitungsgebiet
- 10 Grenze Teilbearbeitungsgebiet mit Nummer
- Stadt-/Landkreisgrenze

0 2,5 5 7,5 km







**K 5 Abwassermaßnahmen (Punktquellen)**

Teilbearbeitungsgebiet:  
**Pfinz-Saalbach-Kraichbach (35)**

**LU:W**

Kartengrundlage: RIPS, ATKIS © Landesamt für Geoinformation und Landentwicklung Baden-Württemberg (www.lglbw.de) | Az.: 2851.9-1/19 und LUBW Landesanstalt für Umwelt Baden-Württemberg

**Zeichenerklärung**

**Oberflächenwasserkörper**

- 34-03-OR4 Grenze Flusswasserkörper mit WK-Nummer

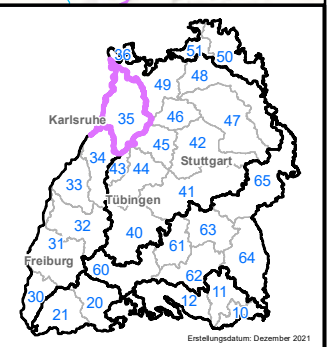
**Sonstiges**

- Gewässer 1. Ordnung
- Teilnetz WRRL
- Grenze Bearbeitungsgebiet
- 10 Grenze Teilbearbeitungsgebiet mit Nummer
- Stadt-/Landkreisgrenze

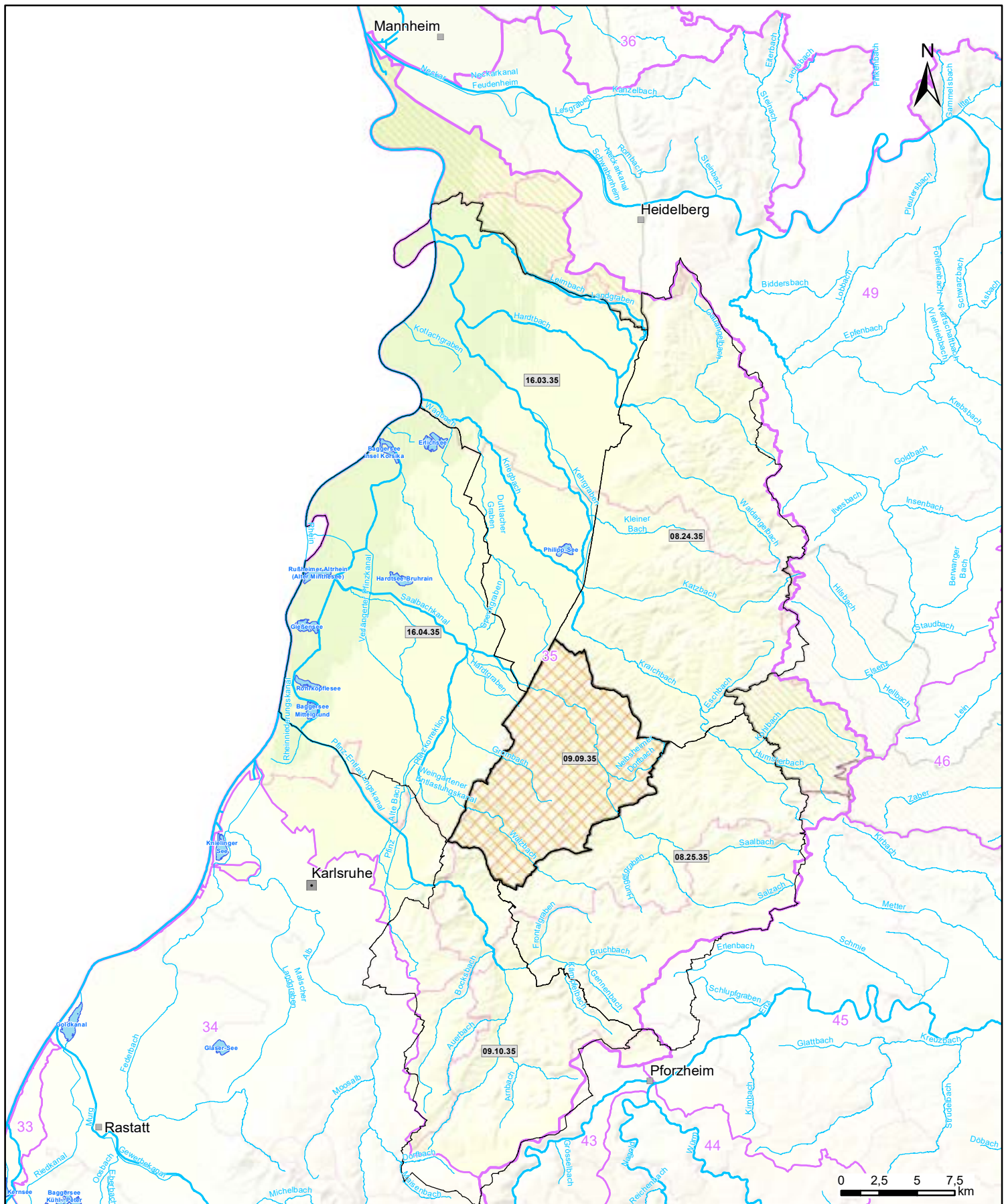
**Abwassermaßnahmen**

- 1234 kommunale Kläranlage mit Madok ID
- 1234 Regenwasseranlage mit Madok ID
- P-Kulisse "urbane Flächen"
- weitere Maßnahmen Gewässereinzugsgebiet

0 2,5 5 7,5 km







**K 6 gefährdete Grundwasserkörper**

Teilbearbeitungsgebiet:

**Pfinz-Saalbach-Kraichbach (35)**



Kartengrundlage: RIPS, ATKIS © Landesamt für Geoinformation und Landentwicklung Baden-Württemberg (www.lglbw.de) A.z.: 2851.9-1/19 und LUBW Landesanstalt für Umwelt Baden-Württemberg

**Zeichenerklärung**

**09.18.21** Grundwasserkörper mit Nummer

*gesondert abgegrenzt, gefährdet*

Grundwasserkörper mit Maßnahmenbedarf Menge

Grundwasserkörper mit Maßnahmenbedarf Chemie

Sonstiges

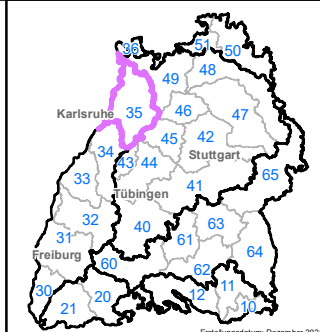
Gewässer 1. Ordnung

Teilnetz WRRL

Bearbeitungsgebiet

Teilbearbeitungsgebiet mit Nummer

Stadt-/Landkreisgrenze



Erstellungdatum: Dezember 2021