

Begleitdokumentation zum Bearbeitungsgebiet Oberrhein (BW)

Teilbearbeitungsgebiet 35 - Pfinz - Saalbach - Kraichbach -

Kartenanhang



Umsetzung der EG-Wasserrahmenrichtlinie (2000/60/EG)

Stand: Dezember 2015



Baden-Württemberg

REGIERUNGSPRÄSIDIUM KARLSRUHE

BEARBEITUNG

Regierungspräsidium Karlsruhe
Referat 52 Gewässer und Boden

Markgrafenstr. 46

76247 Karlsruhe

www.rp-karlsruhe.de

unter fachlicher Beteiligung der Landratsämter Enzkreis, Karlsruhe,
Rhein-Neckar-Kreis und der Stadtkreise Heidelberg, Karlsruhe,
Mannheim und Pforzheim

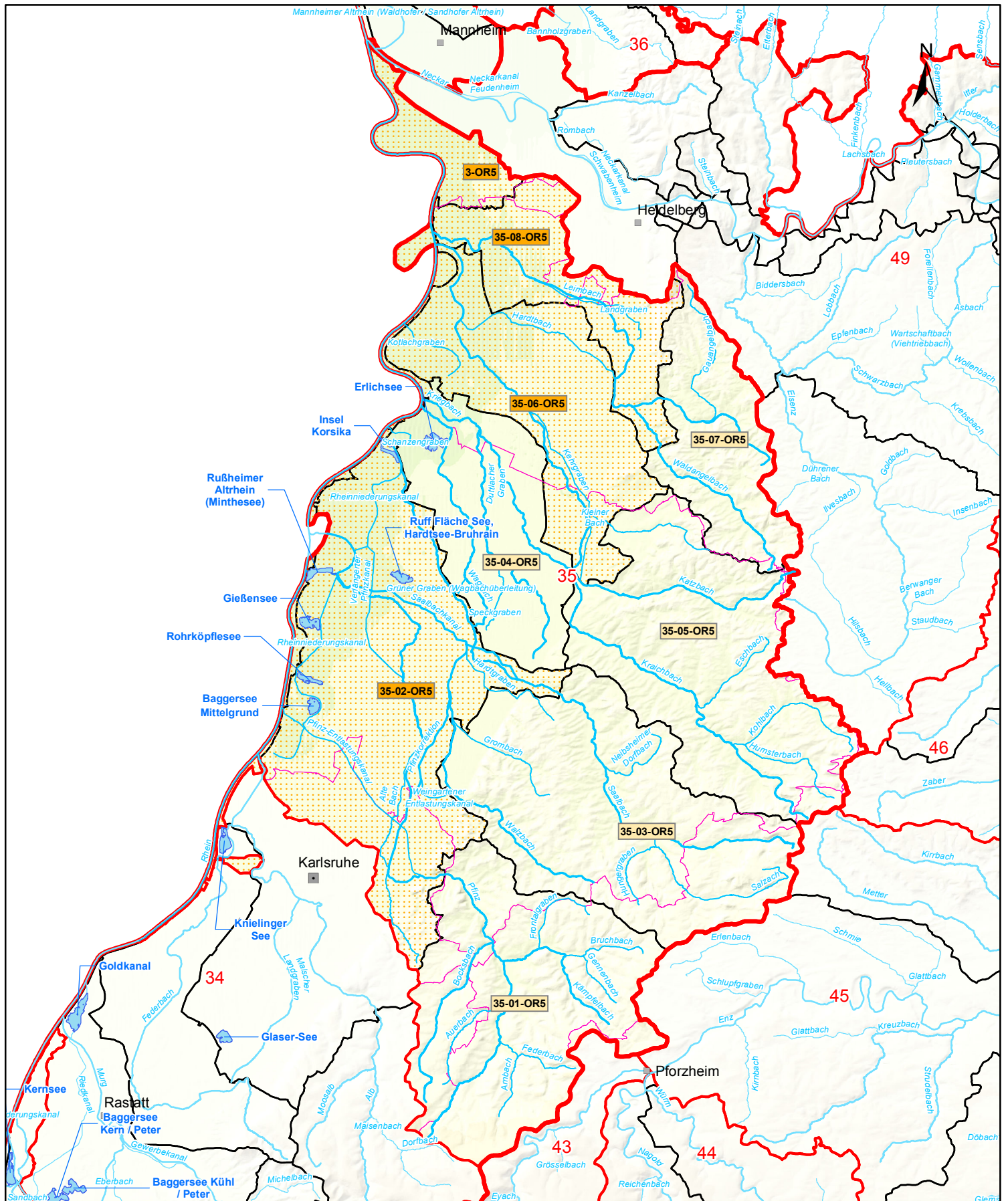
sowie unter Mitwirkung des Ministeriums für Umwelt, Klima und
Energiewirtschaft Baden-Württemberg und der Landesanstalt für
Umwelt, Messungen und Naturschutz Baden-Württemberg

STAND

Dezember 2015

ANHANG INHALTSVERZEICHNIS

1. Fluss- und Seewasserkörper im TBG 35	4
2. Grundwasserkörper im TBG 35	5
3. Programmstrecken Durchgängigkeit und Mindestwasser im TBG 35	6
4. Programmstrecken Struktur im TBG 35.....	7
5. Abwassermaßnahmen (Punktquellen) im TBG 35.....	8



K 1 Fluss- und Seewasserkörper

Teilbearbeitungsgebiet:
Pfinz-Saalbach-Kraichbach (35)



Kartengrundlage: RIPS, ATKIS © Landesamt für Geoinformation und
Landentwicklung Baden-Württemberg (www.lglbw.de) | Az.:
2851.9-1/19 und LUBW Landesanstalt für Umwelt, Messungen und
Naturschutz Baden-Württemberg

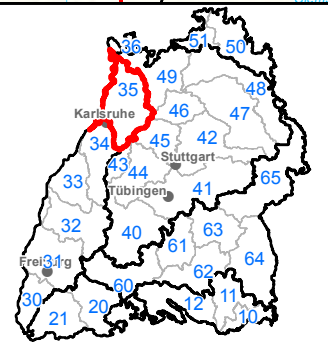
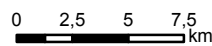
Zeichenerklärung

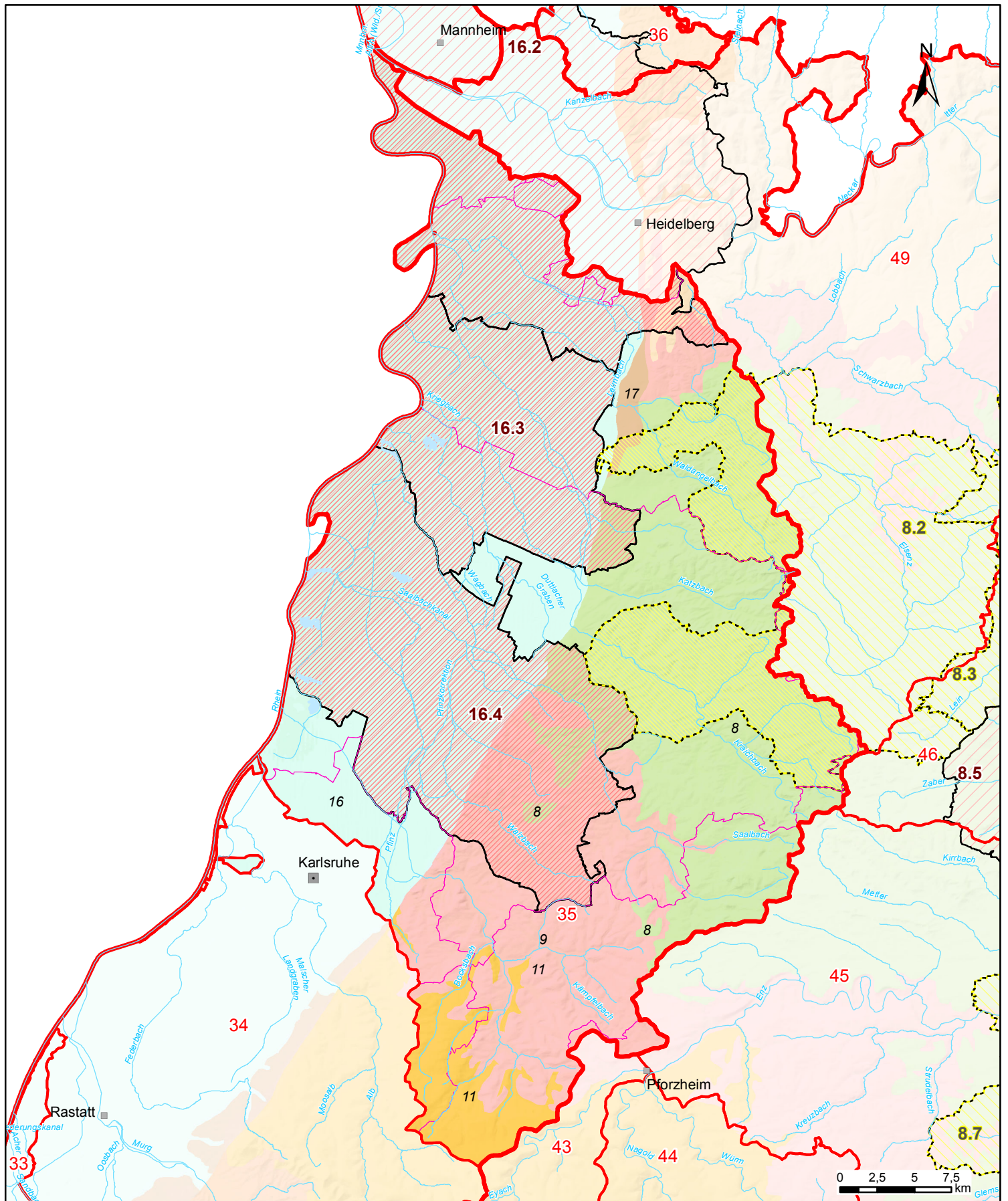
Oberflächenwasserkörper

- 34-03-OR4 Grenze Flusswasser-
körper mit WK-Nummer
- 33-05-OR4 erheblich verändert
- 64-05 künstlich
- Federsee Seewasserkörper
mit Name

Sonstiges

- Teilnetz WRRL
- repräsentatives / sonstiges
Gewässer
- Grenze Bearbeitungsgebiet
- Grenze Teilbearbeitungsgebiet
- Stadt-/Landkreisgrenze





K 2 Grundwasserkörper

Teilbearbeitungsgebiet:
Pfinz-Saalbach-Kraichbach (35)




Kartengrundlage: RIPS, ATKIS © Landesamt für Geoinformation und
Landentwicklung Baden-Württemberg (www.lglbw.de) | Az.:
2851.9-1/19 und LUBW Landesanstalt für Umwelt, Messungen und
Naturschutz Baden-Württemberg

Zeichenerklärung

Grundwasserkörper gesondert abgegrenzt, gefährdet

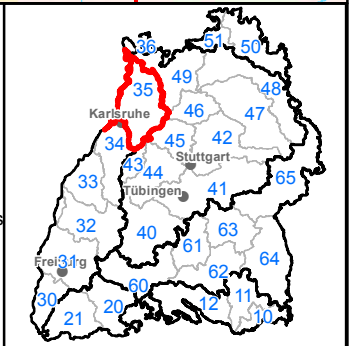
- Grundwasserkörper, der 2015 noch nicht den "guten Zustand" erreicht
- Grundwasserkörper, der 2015 den "guten Zustand" erreicht

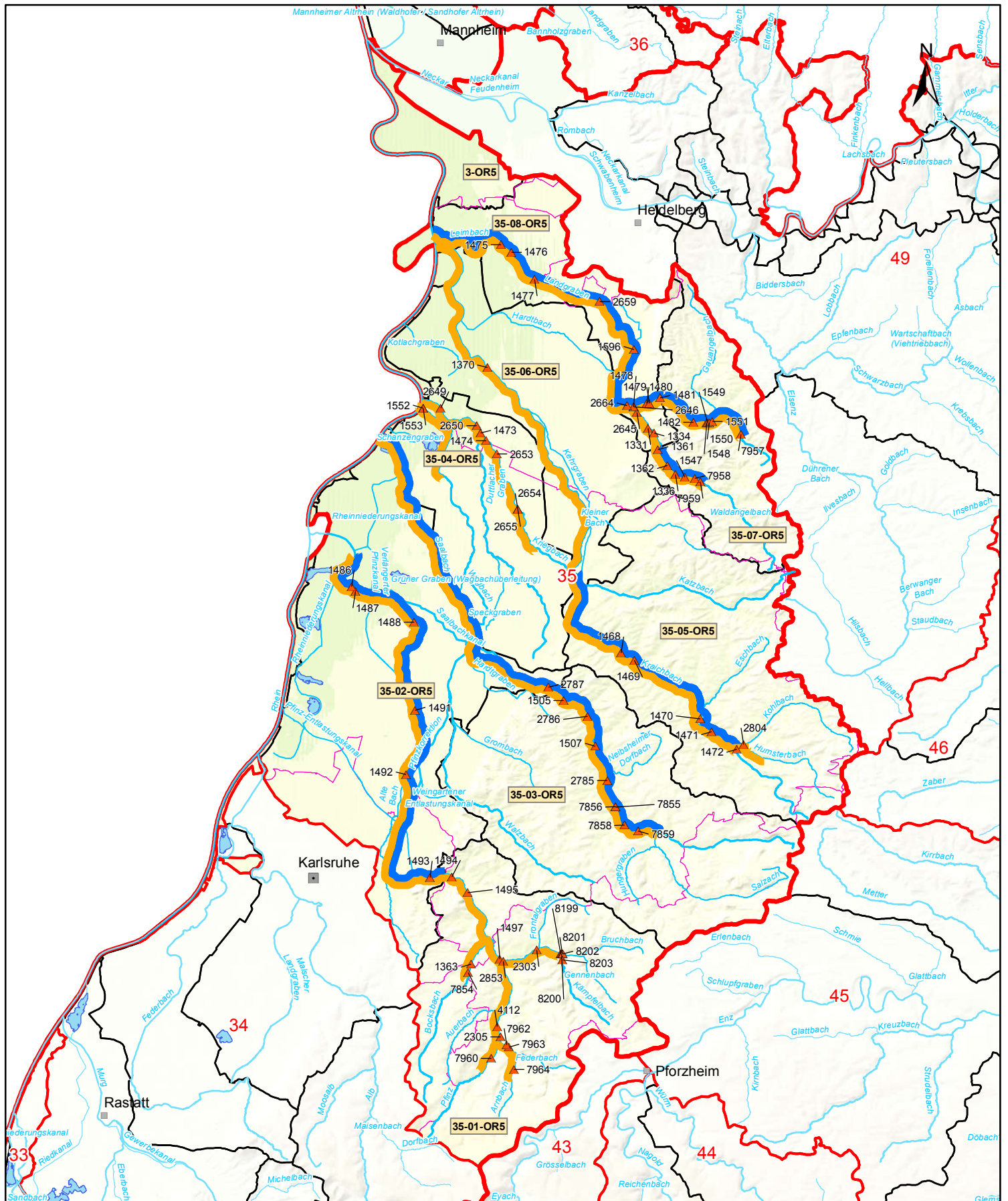
hydrogeologisch abgegrenzt

- 1 Lech-Iller-Schotterplatten
- 2 Fluvioglaziale Schotter
- 3 Süddeutsches Moränenland
- 6 Schwäbische Alb
- 7 Albvorland

Sonstiges

- Teilnetz WRRL
- Bearbeitungsgebiet
- Teilbearbeitungsgebiet
- Stadt-/Landkreisgrenze





K 3 Programmstrecken Durchgängigkeit und Mindestwasser

Teilbearbeitungsgebiet:
Pfinz-Saalbach-Kraichbach (35)



Kartengrundlage: RIPS, ATKIS © Landesamt für Geoinformation und
Landentwicklung Baden-Württemberg (www.lglbw.de) | Az.:
2851.9-1/19 und LUBW Landesanstalt für Umwelt, Messungen und
Naturschutz Baden-Württemberg

Zeichenerklärung

Oberflächenwasserkörper

34-03-OR4 Grenze Flusswasser-
körper mit WK-Nummer

Programmstrecke

Defizit Durchgängigkeit

Defizit Mindestwasser

Einzelmaßnahme

▲ Herstellung Durchgängigkeit

1234 mit MaDok ID

▼ Reduktion Ausleitung

1234 mit MaDok ID

Sonstiges

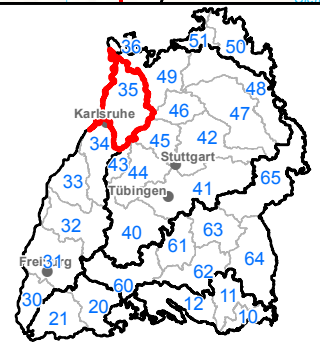
Teilnetz WRRL

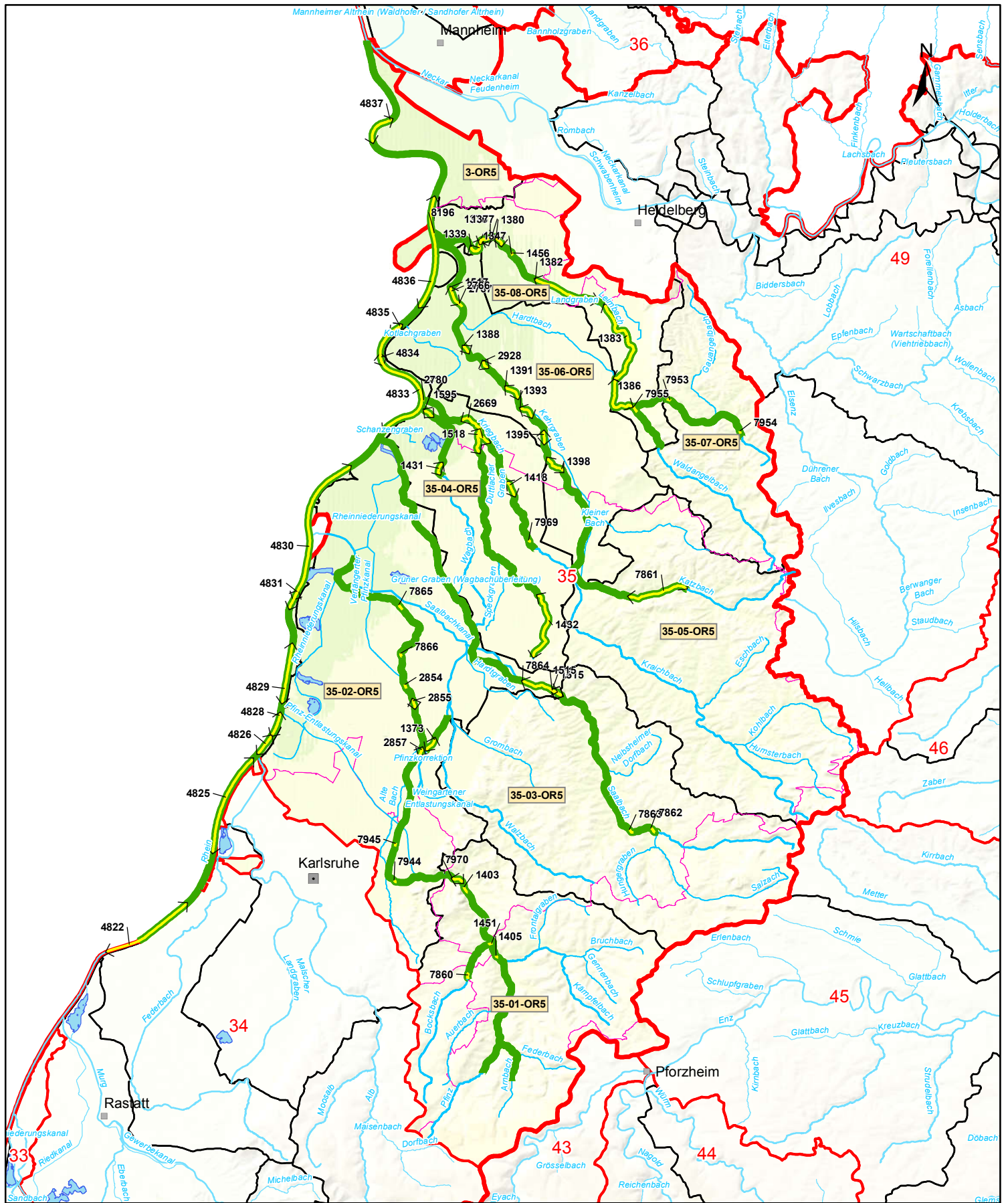
repräsentatives / sonstiges
Gewässer

Grenze Bearbeitungsgebiet

Grenze Teilbearbeitungsgebiet

Stadt-/Landkreisgrenze





K 4 Programmstrecken Struktur

Teilbearbeitungsgebiet:
Pfinz-Saalbach-Kraichbach (35)

Kartengrundlage: RIPS, ATKIS © Landesamt für Geoinformation und Landentwicklung Baden-Württemberg (www.lglbw.de) | Az.: 2851.9-1/19 und LUBW Landesanstalt für Umwelt, Messungen und Naturschutz Baden-Württemberg

Zeichenerklärung

Oberflächenwasserkörper
 34-03-OR4 Grenze Flusswasserkörper mit WK-Nummer

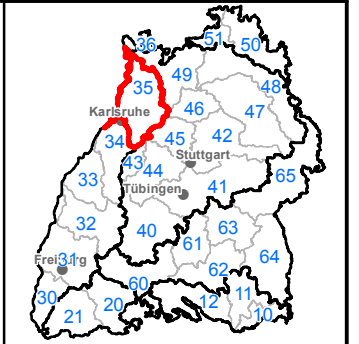
Programmstrecke
 Defizit Struktur

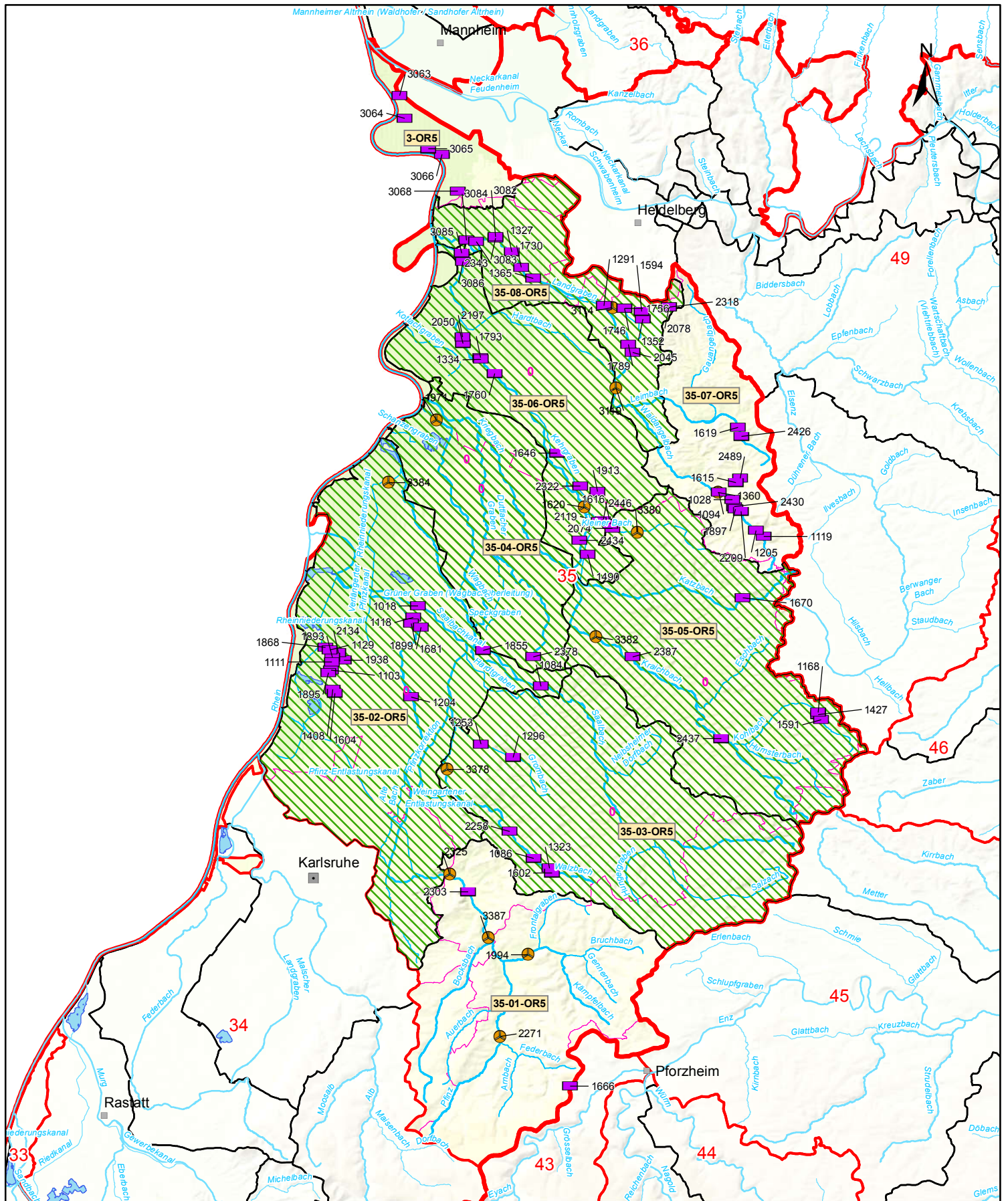
Einzelmaßnahme
 Verbesserung Gewässerstruktur mit MaDok ID 1234

Sonstiges
 Teilnetz WRRL
 repräsentatives / sonstiges Gewässer

— Grenze Bearbeitungsgebiet
 — Grenze Teilbearbeitungsgebiet
 — Stadt-/Landkreisgrenze

0 2,5 5 7,5 km





K 5 Abwassermaßnahmen (Punktquellen)

Teilbearbeitungsgebiet:
Pfinz-Saalbach-Kraichbach (35)

Kartengrundlage: RIPS, ATKIS © Landesamt für Geoinformation und Landwirtschaft Baden-Württemberg (www.lglbw.de) | Az.: 2851.9-1/19 und LUBW Landesanstalt für Umwelt, Messungen und Naturschutz Baden-Württemberg

Zeichenerklärung

Oberflächenwasserkörper

- 34-03-OR4 Grenze Flusswasserkörper mit WK-Nummer

Sonstiges

- Teilnetz WRRL
- repräsentatives / sonstiges Gewässer
- Grenze Bearbeitungsgebiet
- Grenze Teilbearbeitungsgebiet
- Stadt-/Landkreisgrenze

Abwassermaßnahmen (mit MaDok-ID)

- 1234 kommunale Kläranlage
- 1234 industrieller Einleiter
- 1234 Regenwasseranlage
- Gewässereinzugsgebiet
- Gewässereinzugsgebiet (Flusswasserkörper)
- Abwasserkanalisation (Einzugsgebiet)

0 2,5 5 7,5 km

