

## Begleitdokumentation zum Bearbeitungsgebiet Oberrhein (BW)

### Teilbearbeitungsgebiet 34 - Murg - Alb - Kartenanhang



Umsetzung der EG-Wasserrahmenrichtlinie (2000/60/EG)

Stand: Dezember 2015



Baden-Württemberg  
REGIERUNGSPRÄSIDIUM KARLSRUHE

**BEARBEITUNG**

**Regierungspräsidium Karlsruhe  
Referat 52 Gewässer und Boden**

Markgrafenstr. 46

76247 Karlsruhe

[www.rp-karlsruhe.de](http://www.rp-karlsruhe.de)

unter fachlicher Beteiligung der Landratsämter und Stadtkreise  
Baden-Baden, Calw, Freudenstadt, Karlsruhe und Rastatt

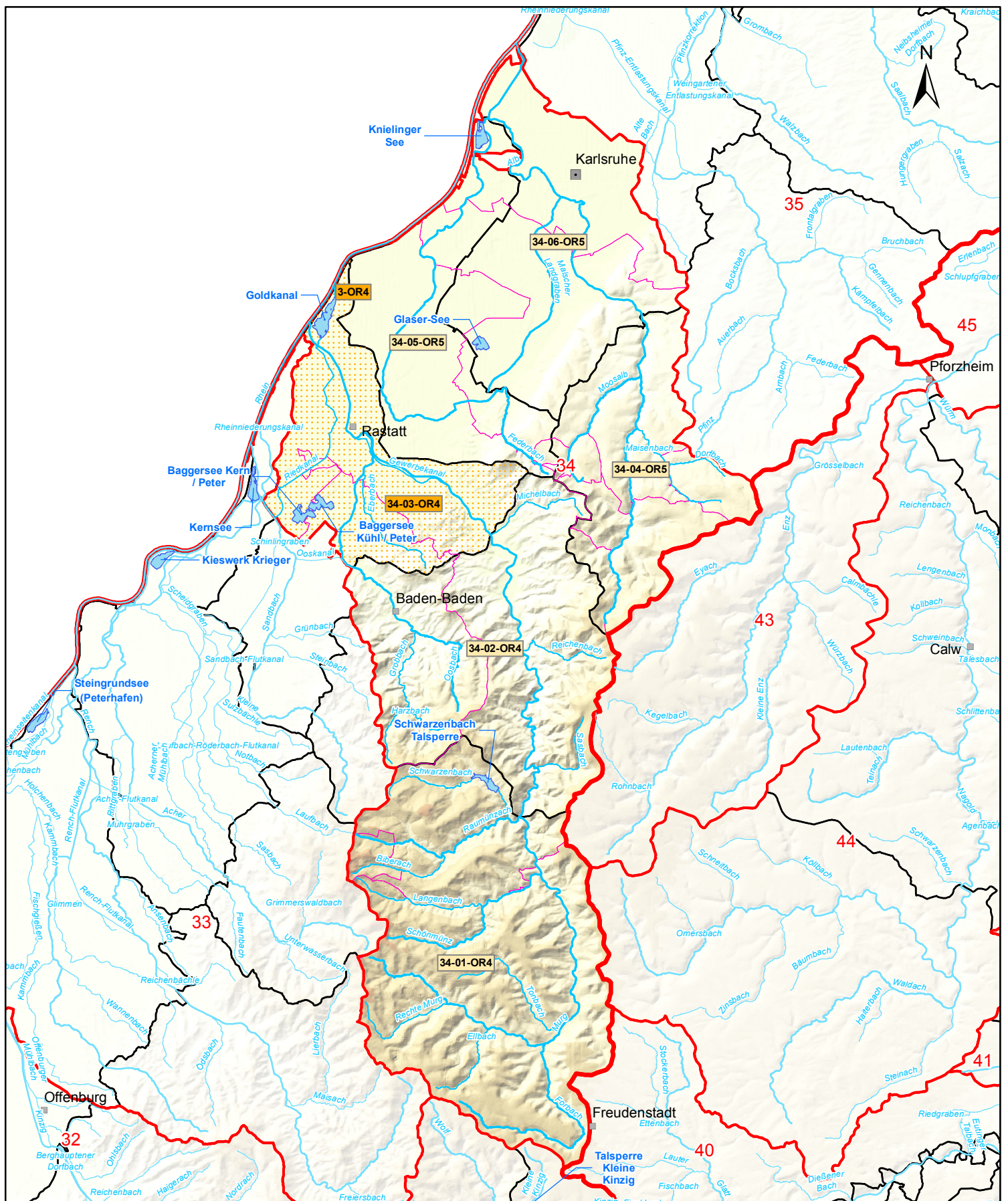
sowie unter Mitwirkung des Ministeriums für Umwelt, Klima und  
Energiewirtschaft Baden-Württemberg und der Landesanstalt für  
Umwelt, Messungen und Naturschutz Baden-Württemberg

**STAND**

Dezember 2015

## **ANHANG INHALTSVERZEICHNIS**

1. Fluss- und Seewasserkörper im TBG 34 .....	4
2. Grundwasserkörper im TBG 34 .....	5
3. Programmstrecken Durchgängigkeit und Mindestwasser im TBG 34 .....	6
4. Programmstrecken Struktur im TBG 34.....	7
5. Abwassermaßnahmen (Punktquellen) im TBG 34.....	8



**K 1 Fluss- und Seewasserkörper**

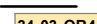



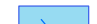
Teilbearbeitungsgebiet:  
**Murg-Alb (34)**



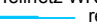



Kartengrundlage: RIPS, ATKIS © Landesamt für Geoinformation und  
Landentwicklung Baden-Württemberg (www.lglbw.de) | Az.:  
2851.9-1/19 und LUBW Landesanstalt für Umwelt, Messungen und  
Naturschutz Baden-Württemberg

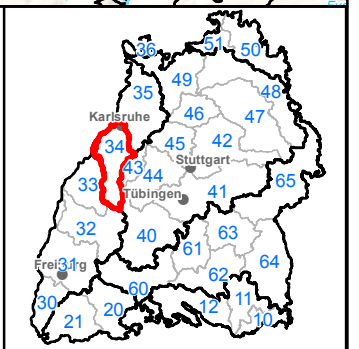
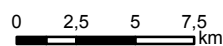
**Zeichenerklärung**

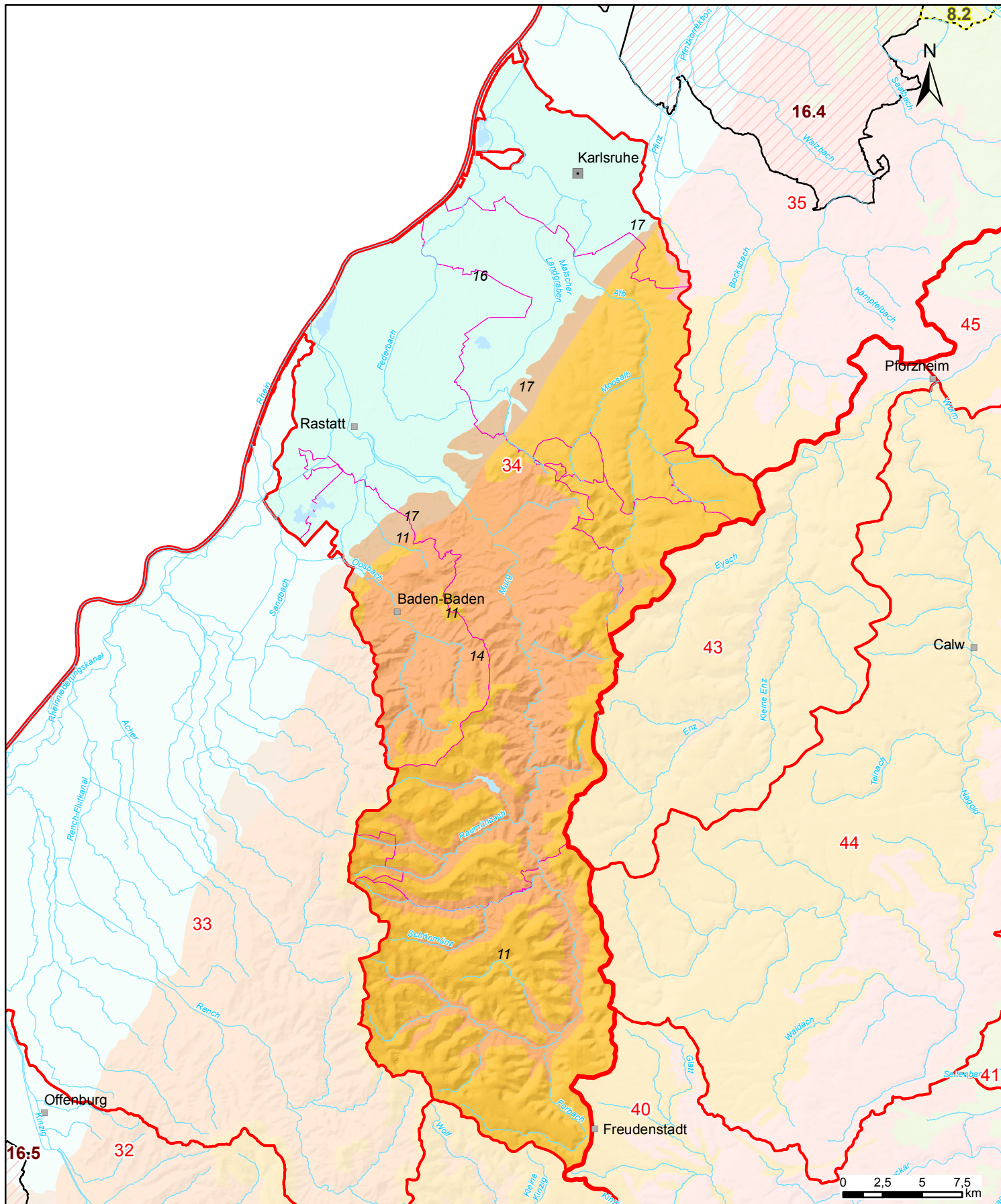
**Oberflächenwasserkörper**

-  34-03-OR4 Grenze Flusswasser-  
körper mit WK-Nummer
-  33-05-OR4 erheblich verändert
-  64-05 künstlich
-  Seewasserkörper  
mit Name
-  Federsee

**Sonstiges**

-  Teilnetz WRRL  
repräsentatives / sonstiges  
Gewässer
-  Grenze Bearbeitungsgebiet
-  Grenze Teilbearbeitungsgebiet
-  Stadt-/Landkreisgrenze





**K 2 Grundwasserkörper**

Teilbearbeitungsgebiet:  
**Murg-Alb (34)**



Kartengrundlage: RIPS, ATKIS © Landesamt für Geoinformation und Landentwicklung Baden-Württemberg (www.lglbw.de) Az.: 2851.9-1/19 und LUBW Landesanstalt für Umwelt, Messungen und Naturschutz Baden-Württemberg

**Zeichenerklärung**

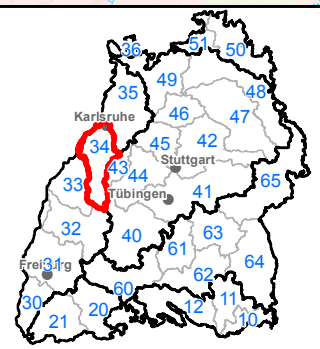
Grundwasserkörper  
*gesondert abgegrenzt, gefährdet*

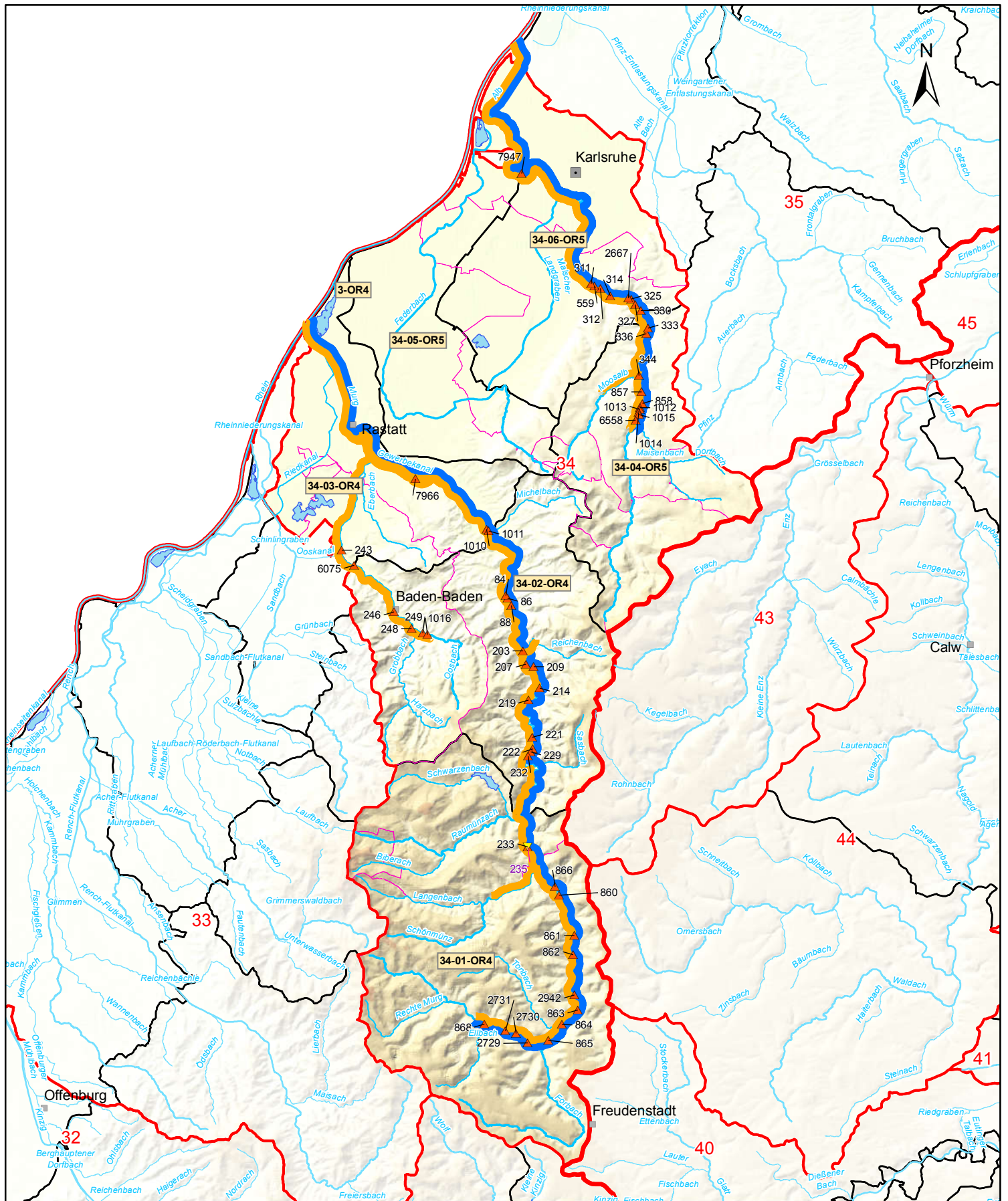
- Grundwasserkörper, der 2015 noch nicht den "guten Zustand" erreicht
- Grundwasserkörper, der 2015 den "guten Zustand" erreicht

*hydrogeologisch abgegrenzt*

- 1 Lech-Ilser-Schotterplatten
- 2 Fluvioglaziale Schotter
- 3 Süddeutsches Moränenland
- 6 Schwäbische Alb
- 7 Albvorland

- 8 Keuper-Bergland
  - 9 Muschelkalk-Platten
  - 10 Spessart, Rhönvorland und Buntsandstein des Odenwaldes
  - 11 Buntsandstein des Schwarzwaldes
  - 13 Kristallin des Odenwaldes
  - 14 Kristallin des Schwarzwaldes
  - 16 Quartäre und Pliozäne Sedimente der Grabenscholle
  - 17 Tektonische Schollen des Grabenrandes
  - 18 Kaiserstuhl
- Sonstiges
- Teilnetz WRRL
  - Bearbeitungsgebiet
  - Teilbearbeitungsgebiet
  - Stadt-/Landkreisgrenze





**K 3 Programmstrecken Durchgängigkeit und Mindestwasser**

Teilbearbeitungsgebiet:  
**Murg-Alb (34)**



Kartengrundlage: RIPS, ATKIS © Landesamt für Geoinformation und  
Landentwicklung Baden-Württemberg (www.lglbw.de) | A.z.:  
2851.9-1/19 und LUBW Landesanstalt für Umwelt, Messungen und  
Naturschutz Baden-Württemberg

**Zeichenerklärung**

Oberflächenwasserkörper

34-03-OR4 Grenze Flusswasser-  
körper mit WK-Nummer

Programmstrecke

Defizit Durchgängigkeit

Defizit Mindestwasser

Einzelmaßnahme

▲ Herstellung Durchgängigkeit

1234 mit MaDok ID

▼ Reduktion Ausleitung

1234 mit MaDok ID

Sonstiges

Teilnetz WRRL

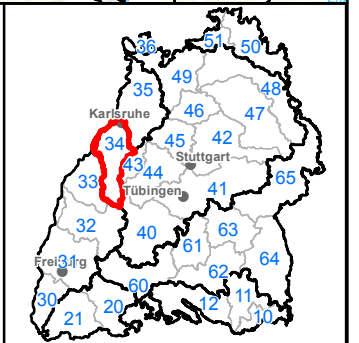
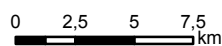
repräsentatives / sonstiges

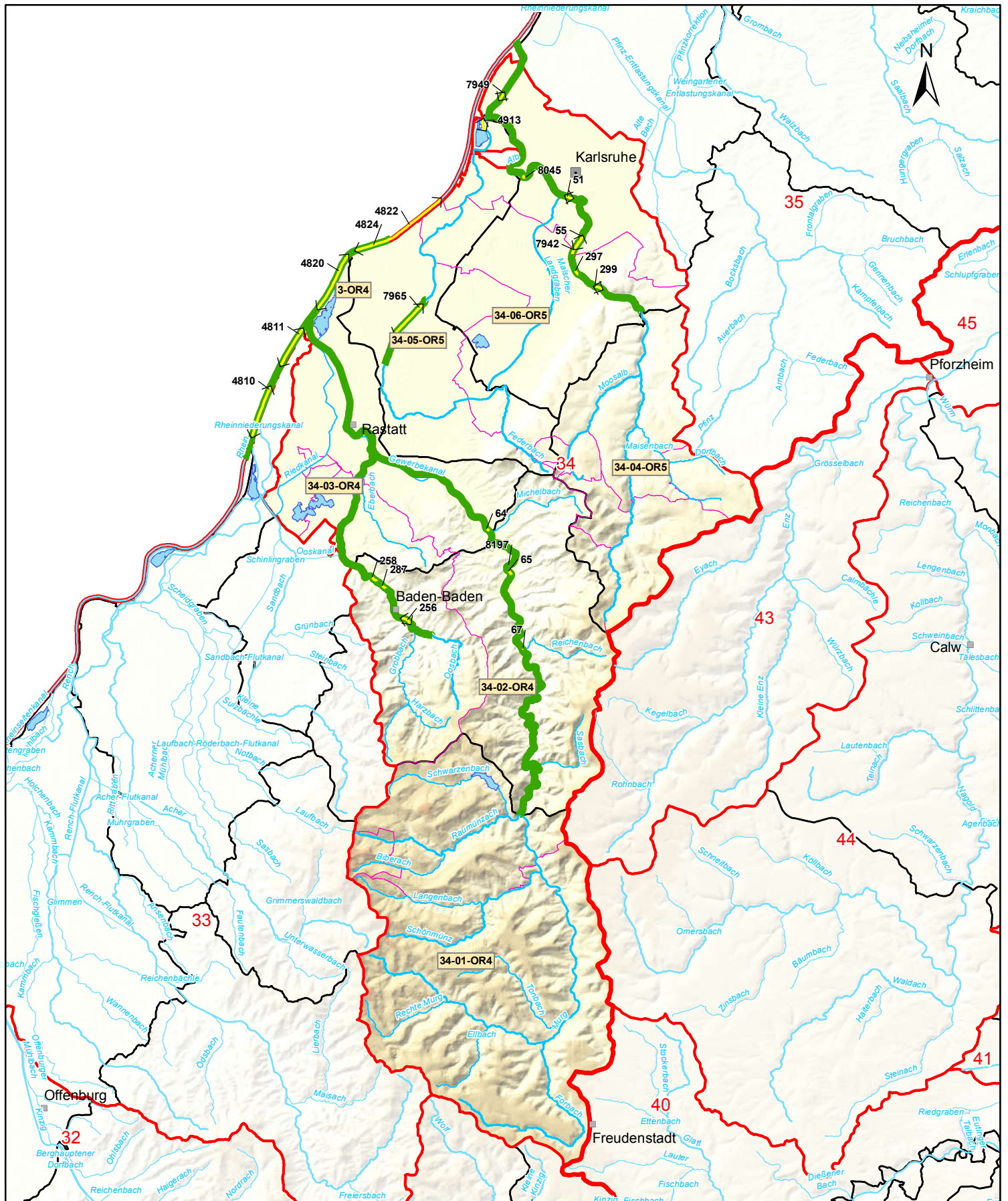
Gewässer

— Grenze Bearbeitungsgebiet

— Grenze Teilbearbeitungsgebiet

— Stadt-/Landkreisgrenze





**K 4 Programmstrecken  
Struktur**

Teilbearbeitungsgebiet:  
**Murg-Alb (34)**



Kartengrundlage: RIPS, ATKIS © Landesamt für Geoinformation und  
Landentwicklung Baden-Württemberg (www.lglbw.de) | Az.:  
2851.9-1/19 und LUBW Landesanstalt für Umwelt, Messungen und  
Naturschutz Baden-Württemberg

**Zeichenerklärung**

Oberflächenwasserkörper  
34-03-OR4 Grenze Flusswasser-  
körper mit WK-Nummer

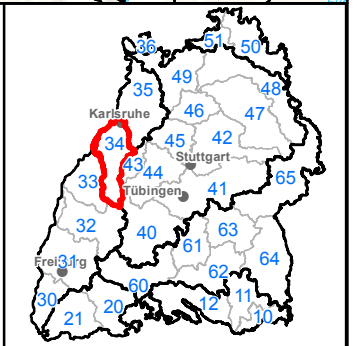
Programmstrecke  
 Defizit Struktur

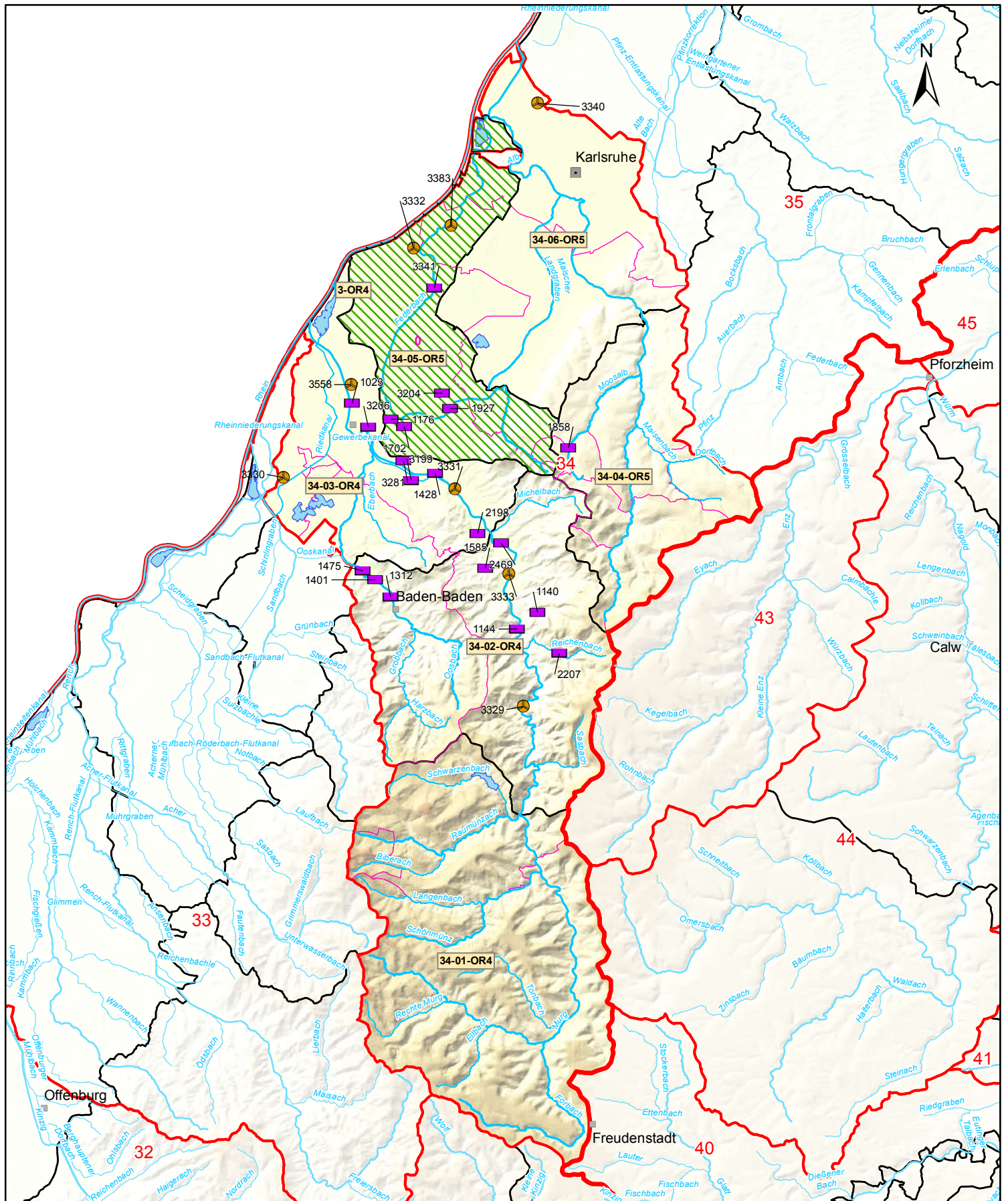
Einzelmaßnahme  
 Verbesserung Gewässer-  
struktur mit MaDok ID  
 1234

Sonstiges  
 Teilnetz WRRL  
 repräsentatives / sonstiges  
Gewässer

Grenze Bearbeitungsgebiet  
 Grenze Teilbearbeitungsgebiet  
 Stadt-/Landkreisgrenze

0 2,5 5 7,5 km





**K 5 Abwassermaßnahmen (Punktquellen)**

Teilbearbeitungsgebiet:  
**Murg-Alb (34)**




Kartengrundlage: RIPS, ATKIS © Landesamt für Geoinformation und Landentwicklung Baden-Württemberg (www.lglbw.de) | A.z.: 2851.9-1/19 und LUBW Landesanstalt für Umwelt, Messungen und Naturschutz Baden-Württemberg

**Zeichenerklärung**

**Oberflächenwasserkörper**

- 34-03-OR4 Grenze Flusswasserkörper mit WK-Nummer

**Sonstiges**

- repräsentatives / sonstiges Gewässer
- Grenze Bearbeitungsgebiet
- Grenze Teilbearbeitungsgebiet
- Stadt-/Landkreisgrenze

**Abwassermaßnahmen (mit MaDok-ID)**

- 1234 kommunale Kläranlage
- 1234 industrieller Einleiter
- 1234 Regenwasseranlage
- 1234 Gewässereinzugsgebiet
- 1234 Gewässereinzugsgebiet (Flusswasserkörper)
- 1234 Abwasserkanalisation (Einzugsgebiet)

0 2,5 5 7,5 km

