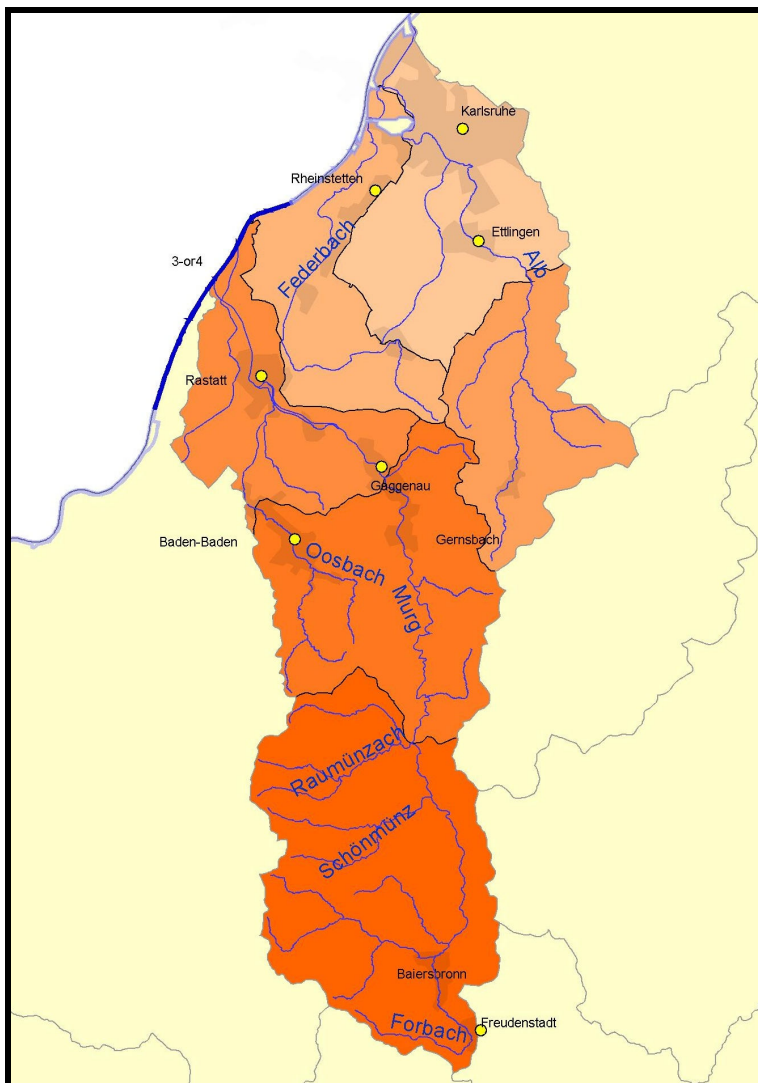


TBG-Begleitdokumentation

Anlagenband Inhaltverzeichnis

 Umsetzung der EG-Wasserrahmenrichtlinie



Murg - Alb (34)

mit Wasserkörper 3-OR4

„Freifließende Rheinstrecke, unterhalb Staustufe Iffezheim
bis oberhalb Lautermündung“



Baden-Württemberg
REGIERUNGSPRÄSIDIUM KARLSRUHE

April 2009

INHALTSVERZEICHNIS

I. TABELLENTEIL

1 ALLGEMEINE BESCHREIBUNG

- 1.1 Flusswasserkörper
- 1.2 Seewasserkörper
- 1.3 Grundwasserkörper

2 MENSCHLICHE TÄTIGKEITEN UND BELASTUNGEN DER OBERFLÄCHENGEWÄSSER

- 2.1 Signifikante kommunale Einleiter
- 2.2 Signifikante industrielle Einleiter

3 VERZEICHNIS DER SCHUTZGEBIETE

- 3.1 Wasserschutzgebiete
- 3.2 Badegewässer / Badestellen
- 3.3 Wasserabhängige FFH-Gebiete
- 3.4 Wasserabhängige EG-Vogelschutzgebiete

4 ÜBERWACHUNGSNETZE

- 4.1 Überwachung Flusswasserkörper
- 4.2 Seewasserkörper

5 UMWELTZIELE

- 5.1 Teil 1-4 des Ausweisungsbogens für erheblich veränderte Flusswasserkörper (HMWB)
- 5.2 Teil 1-4 des Ausweisungsbogens für künstliche Seewasserkörper (AWB)

6 WIRTSCHAFTLICHE ANALYSE

- keine -

7 MASSNAHMENPLANUNG

OBERFLÄCHENGEWÄSSER

7.1 EINZELMASSNAHMEN UND PROGRAMMSTRECKEN ZUR HYDROMORPHOLOGIE

- 7.1.1 Maßnahmentabelle mit Wirkungsabschätzung auf biologische Qualitätskomponenten (Teil Hydromorphologie)

- 7.1.2 Kostenabschätzung hydromorphologischer Maßnahmen
- 7.1.3 Maßnahmen "Durchgängigkeit"
- 7.1.4 Maßnahmen "Wasserhaushalt" (Mindestabfluss, Brauchwasserentnahme; Ebene C)
- 7.1.5 Maßnahmen "Rückstau"
- keine -
- 7.1.6 Maßnahmen "Gewässerstruktur"
- 7.1.7 Liste der machbaren Maßnahmen in erheblich veränderten Flusswasserkörpern (HMWB)
- 7.1.8 Liste der machbaren (hydromorphologischen) Maßnahmen in künstlichen Wasserkörpern (AWB)
- keine -
- 7.1.9 Programmstrecken
- 7.1.10 Maßnahmen Seewasserkörper

7.2 MASSNAHMEN ZU PUNKTQUELLEN UND DIFFUSEN QUELLEN

- 7.2.1 MONERIS-Gebiete
- 7.2.2 Stickstoff-Einträge (MONERIS-Oberflächengewässer)
- 7.2.3 Phosphor-Einträge (MONERIS-Oberflächengewässer)
- 7.2.4 Phosphat-Einträge (MONERIS-Oberflächengewässer)
- 7.2.5 Grundlegende Maßnahmen - Kommunale Kläranlagen
- keine -
- 7.2.6 Grundlegende Maßnahmen - Regenwasserbehandlungsanlagen
- 7.2.7 Grundlegende Maßnahmen - Industrielle Behandlungsanlagen / Einleiter
- keine -
- 7.2.8 Ergänzende Maßnahmen - Kommunale Kläranlagen
- keine -
- 7.2.9 Ergänzende Maßnahmen - Regenwasserbehandlungsanlagen
- 7.2.10 Maßnahmenliste MEKA III - Programm
- 7.2.11 Ergänzende Maßnahmen Diffuse Quellen / Landwirtschaft - Oberflächengewässer
- keine -

GRUNDWASSER

- 7.3.1 Ergänzende Maßnahmen Diffuse Quellen / Landwirtschaft - Grundwasser
- keine -

II. KARTENTEIL

1 ALLGEMEINE BESCHREIBUNG

K 1.1 Flusswasserkörper und Seewasserkörper OG

K 1.2 Abgrenzung der Grundwasserkörper

2 MENSCHLICHE TÄTIGKEITEN UND BELASTUNGEN DER OBERFLÄCHENGEWÄSSER

K 2.1 (Teil 1) Signifikante Abflussregulierung

K 2.1 (Teil 2) Signifikante Wasserentnahme

K 2.2 Signifikante Punktquellen OG

3 VERZEICHNIS DER SCHUTZGEBIETE

K 3.1 Wasserschutzgebiete, Badegewässer

K 3.2 Wasserabhängige NATURA 2000-Gebiete

4 ÜBERWACHUNGSNETZE UND ERGEBNISSE DER ÜBERWACHUNGSPROGRAMME

K 4.1 Überwachungsnetze Oberflächenwasserkörper (Art.8)

K 4.2 Ergebnisse der Überwachung: ökologischer Zustand, chemischer Zustand

5 UMWELTZIELE

K 5.1 Künstliche und erheblich veränderte Gewässerabschnitte und Seen

6 WIRTSCHAFTLICHE ANALYSE

- keine -

7 MASSNAHMENPLANUNG

OBERFLÄCHENGEWÄSSER

K 7.1 Arbeitsplan für hydromorphologische Einzelmaßnahmen

K 7.1a WK 34-01 Nord

K 7.1b WK 34-01 Süd

K 7.1c WK 34-02 Nord

K 7.1d WK 34-02 Süd

K 7.1e WK 34-03

K 7.1f WK 34-04

K 7.1g WK 34-05

K 7.1h WK 34-06 Nord

K 7.1i WK 34-06 Süd

K 7.1j WK 3-OR4

K 7.2 Arbeitsplan für Abwassermaßnahmen

K 7.3 Übersicht der Programmstrecken

III. Einzelberichte zu gefährdeten Grundwasserkörpern

- keine -