

Gewässernetz WRRL

- Durchgängigkeit
- Mindestwasser
- Gewässerstruktur

Maßnahmen

- Struktur umgesetzt
- Mindestwasser umgesetzt
- Querbauwerk
- Maßnahme(n) an kommunaler Abwasseranlage
- Kilometrierung
- Regierungsbezirk außerhalb RPF
- Land-/Stadtkreisgrenze
- Gemeindegrenze
- Naturschutzgebiet 2021
- Stein-/ Dohlenkrebsvorkommen 2020
- EU gefördert

Bezeichnung der Maßnahme

Maßnahme :
 aus dem Bewirtschaftungszyklus 2015
 Bewirtschaftungszyklus 2021
 umgesetzt

XXXX ID-Nr. MaßnahmenDokumentation(MADOK)
 XXXX ID-Nr. Abwasser Madok
 km Lage in Kilometer ab Mündung
 M Maßnahmenträger
 S Schutzgut
 Abkürzungen für Gebiete:
 FFH Flora-Fauna-Habitat
 WSG Wasserschutz
 HQSG Heilquellenschutz
 i Zusatzinformationen

Beurteilung der Maßnahme

Durchgängigkeit Bauwerk

- durchgängig
- nicht durchgängig
- Fischaufstieg durchgängig
- Fischabstieg nicht durchgängig

Mindestwasser

- umgesetzt
- nicht ausreichend

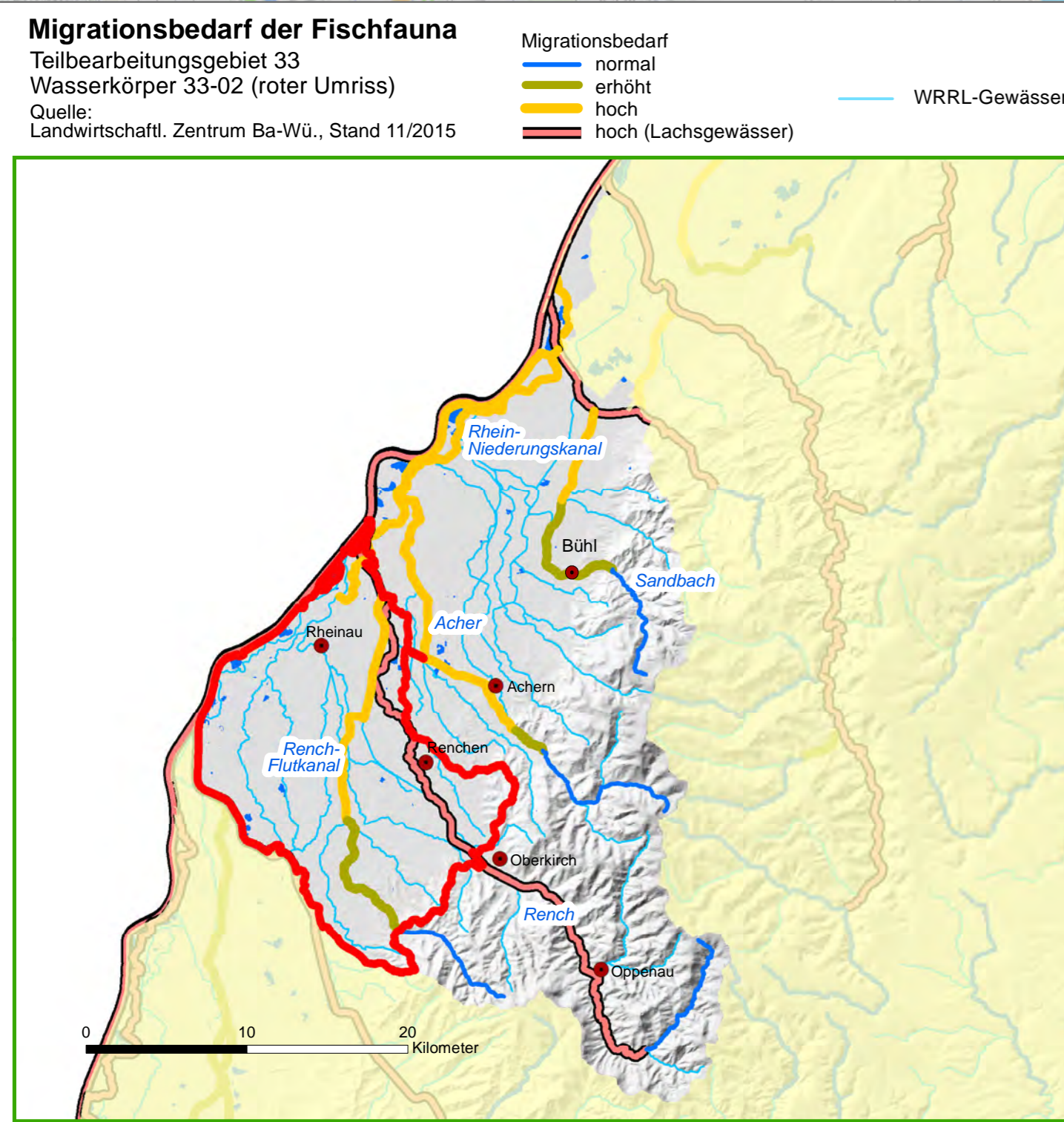
Gewässerstruktur

- Verbesserung ausgeführt
- Verbesserung notwendig

Daten aus dem Berichtssystem : 05/2023

Monitoringstellen (LUBW)

- MuP (Makrophyten+Phytobenthos mit Code-Nr.)
- MZB (Makrozoobenthos mit Code-Nr.)
- fBS (Fische)
- Immission (mit Code-Nr.)



Aktualisierung 3. Bewirtschaftungszyklus

Wasserkörper 33-02 und 3-OR 3
 Rench Oberreinebene und staugeregelte Rheinrecke, unterhalb Staustufe Strasbourg bis Staustufe Iffezheim

gez. / Datum: TD / August 2023
 Datei: ArbPl_33-02.mxd
 Maßstab: 1:30.000

Regierungspräsidium Freiburg
 Referat 51
 Bissersstraße 7
 79114 Freiburg