

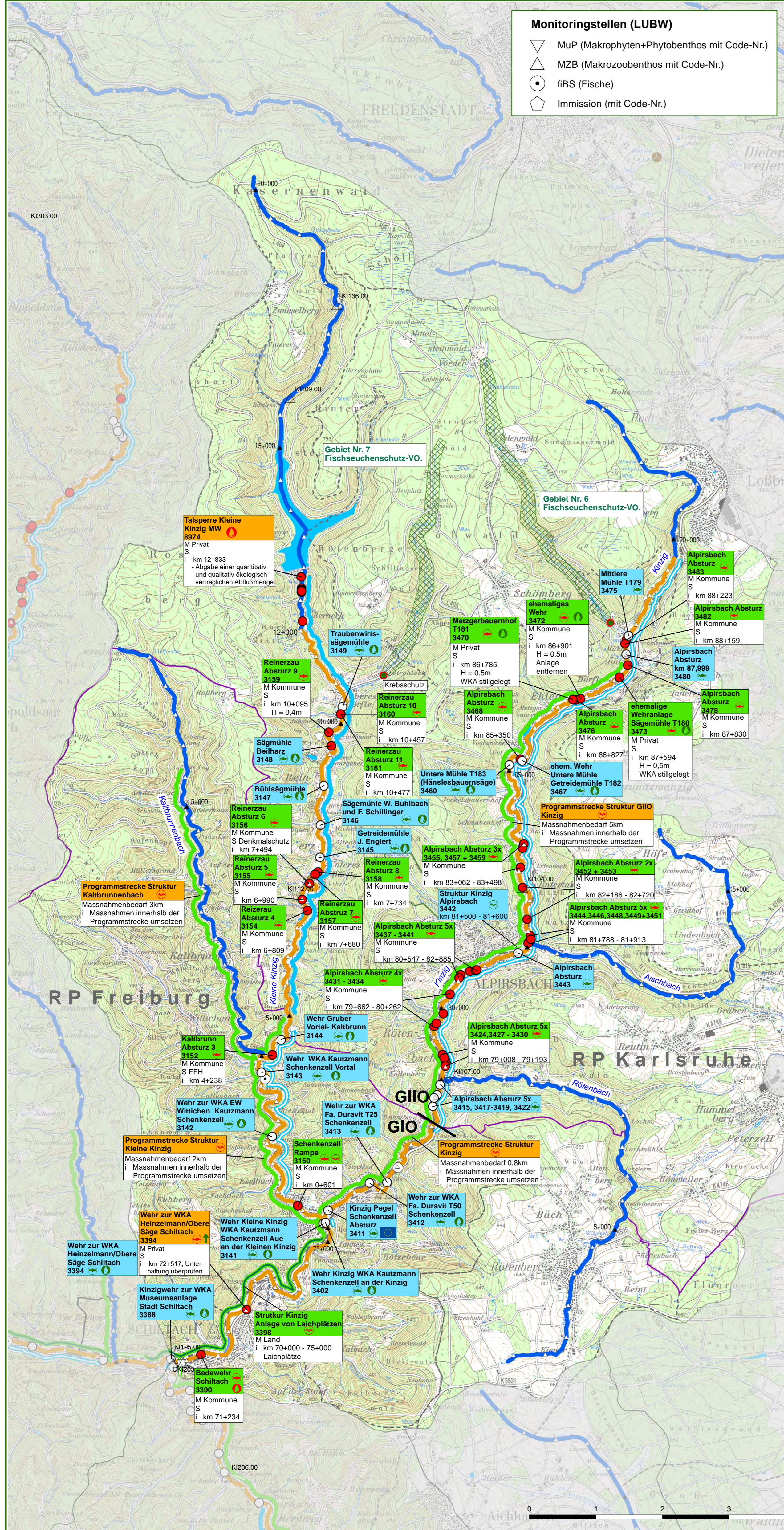
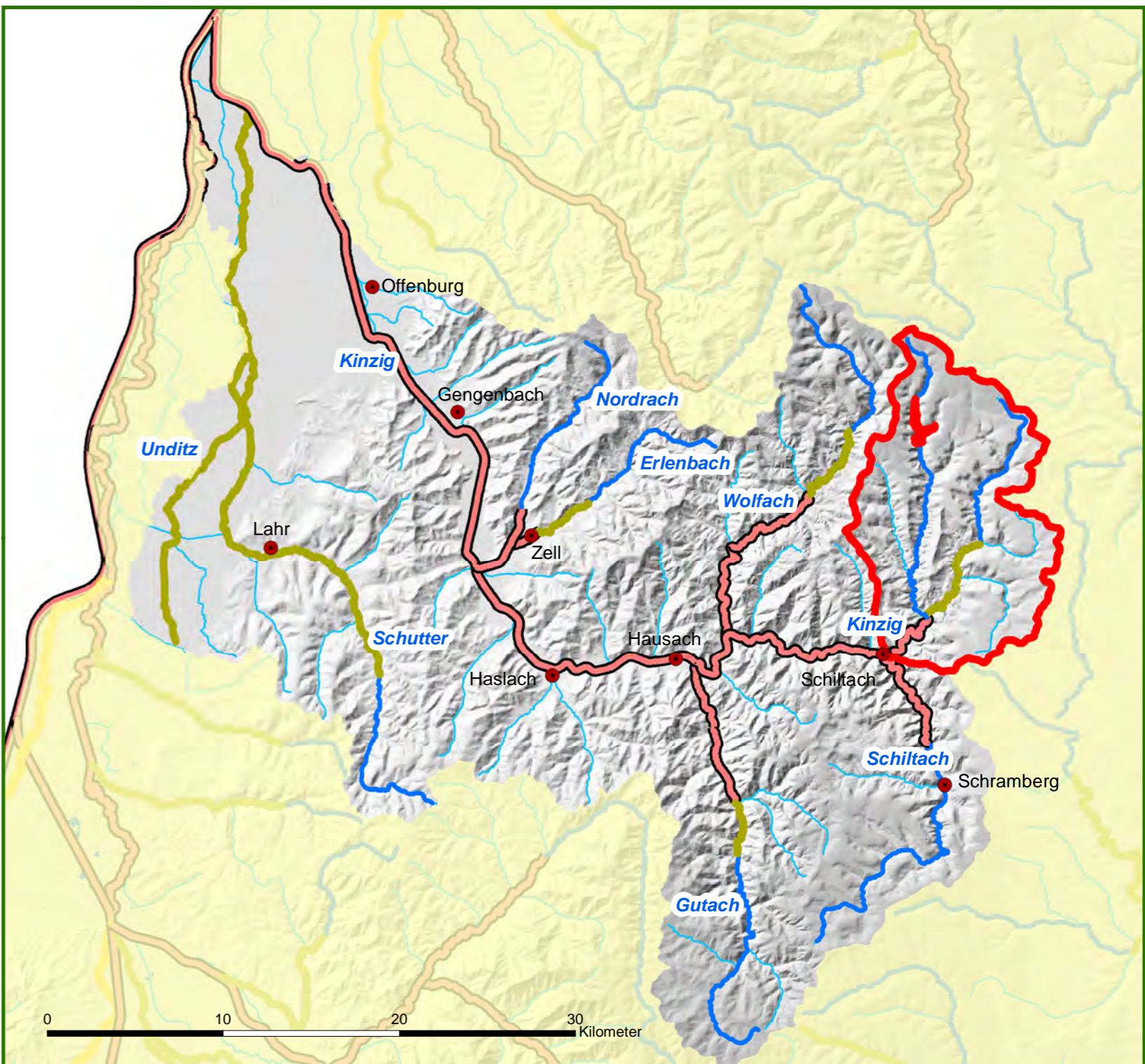
Monitoringstellen (LUBW)

- ▽ MuP (Makrophyten+Phytobenthos mit Code-Nr.)
- △ MZB (Makrozoobenthos mit Code-Nr.)
- fiBS (Fische)
- ◊ Immission (mit Code-Nr.)

Migrationsbedarf der Fischfauna

Teilbearbeitungsgebiet 32
Wasserkörper 32-06 (roter Umriss)
Quelle: Landwirtschaftl. Zentrum Ba-Wü., Stand 11/2015

- Migrationsbedarf
- normal
- erhöht
- hoch
- hoch (Lachsgewässer)
- WRRL-Gewässer



- Gewässernetz WRRL
- Programmstrecken
- Durchgängigkeit
- Mindestwasser
- Gewässerstruktur
- Maßnahmen
- Struktur umgesetzt
- in Planung
- Mindestwasser umgesetzt
- Querbauwerk
- signifikant
- Durchgängigkeit hergestellt
- Maßnahme(n) an kommunaler Abwasseranlage
- Kilometrierung alle 5,000 m
- Land-/Stadtkreisgrenze
- Gemeindegrenze
- Naturschutzgebiet 2021
- Stein-/ Dohlenkrebsvorkommen 2020
- EU gefördert

Bezeichnung der Maßnahme

Maßnahme :
 aus dem Bewirtschaftungszyklus 2015
 Bewirtschaftungszyklus 2021
 umgesetzt

XXXX ID-Nr. MaßnahmenDokumentation(MADOK)
 XXXX ID-Nr. Abwasser Madok
 km Lage in Kilometer ab Mündung
 M Maßnahmenträger
 S Schutzgut
 Abkürzungen für Gebiete:
 FFH Flora-Fauna-Habitat
 WSG Wasserschutz
 HQSG Heilquellenschutz
 i Zusatzinformationen

- Beurteilung der Maßnahme**
- Durchgängigkeit Bauwerk**
- durchgängig
 - nicht durchgängig
 - Fischaufstieg durchgängig
 - Fischabstieg nicht durchgängig
- Mindestwassermenge**
- umgesetzt
 - nicht ausreichend
- Gewässerstruktur**
- Verbesserung ausgeführt
 - Verbesserung notwendig

Daten aus dem Berichtssystem : 05/2023

Aktualisierung 3. Bewirtschaftungszyklus

Wasserkörper 32-06
Kinzig oberh. Schiltach

gez. / Datum
TD / August 2023

Datei
ArbPI_32-06.mxd

Maßstab
1:35.000

Regierungspräsidium Freiburg
Abteilung Umwelt
Referat 51
Bissierstraße 7
79114 Freiburg

