

## Begleitdokumentation zum BG Oberrhein (BW)

### Teilbearbeitungsgebiet 31 - Elz-Dreisam - Kartenanhang



Umsetzung der EG Wasserrahmenrichtlinie (2000/60/EG)

Stand: Dezember 2015



Baden-Württemberg

**BEARBEITUNG:**

Regierungspräsidium Freiburg

Abteilung 5 - Umwelt

Referat 51 - Recht und Verwaltung

Bissierstraße 7

79114 Freiburg i. Brsg.

**REDAKTION:**

Ministerium für Umwelt, Klima und Energiewirtschaft Baden-Württemberg

Regierungspräsidien Stuttgart, Karlsruhe, Freiburg, Tübingen

Landesanstalt für Umwelt, Messungen und Naturschutz Baden-Württemberg

# WRRL TBG-Begleitdokumentation TBG 31

## **Kartenanhang**

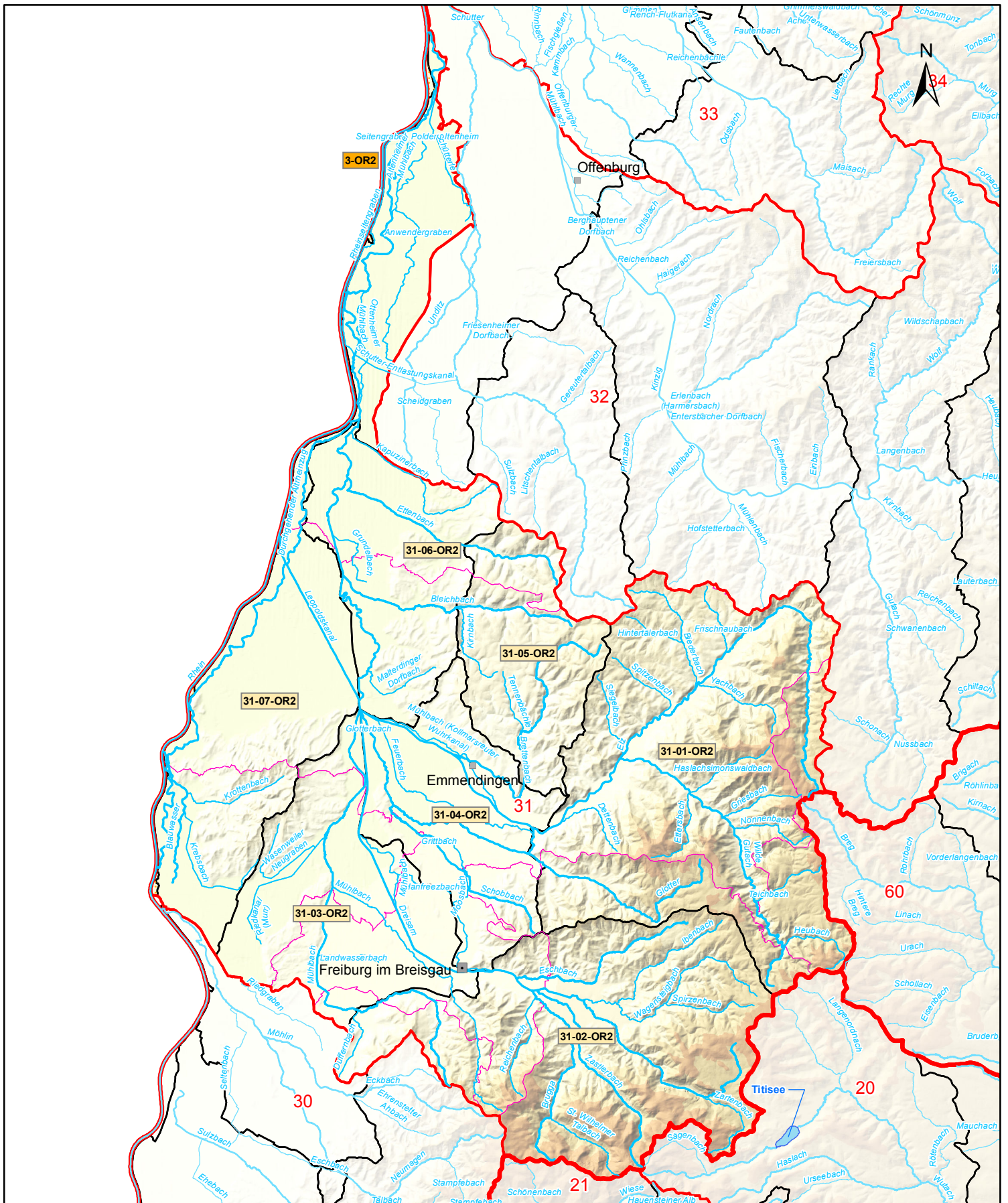
K1 Fluss-und Seewasserkörper

K2 Grundwasserkörper

K3 Programmstrecken Durchgängigkeit und Mindestwasser

K4 Programmstrecken Struktur

K5 Abwassermaßnahmen (Punktquellen)



**K 1 Fluss- und Seewasserkörper**

Teilbearbeitungsgebiet:  
**Elz-Dreisam (31)**



Kartengrundlage: RIPS, ATKIS © Landesamt für Geoinformation und  
Landentwicklung Baden-Württemberg (www.lglbw.de) | Az.:  
2851.9-1/19 und LUBW Landesanstalt für Umwelt, Messungen und  
Naturschutz Baden-Württemberg

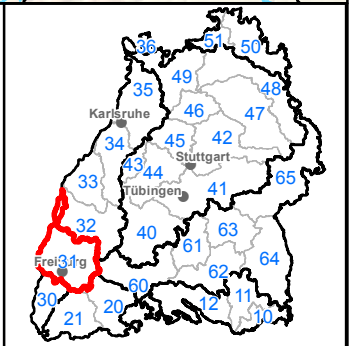
**Zeichenerklärung**

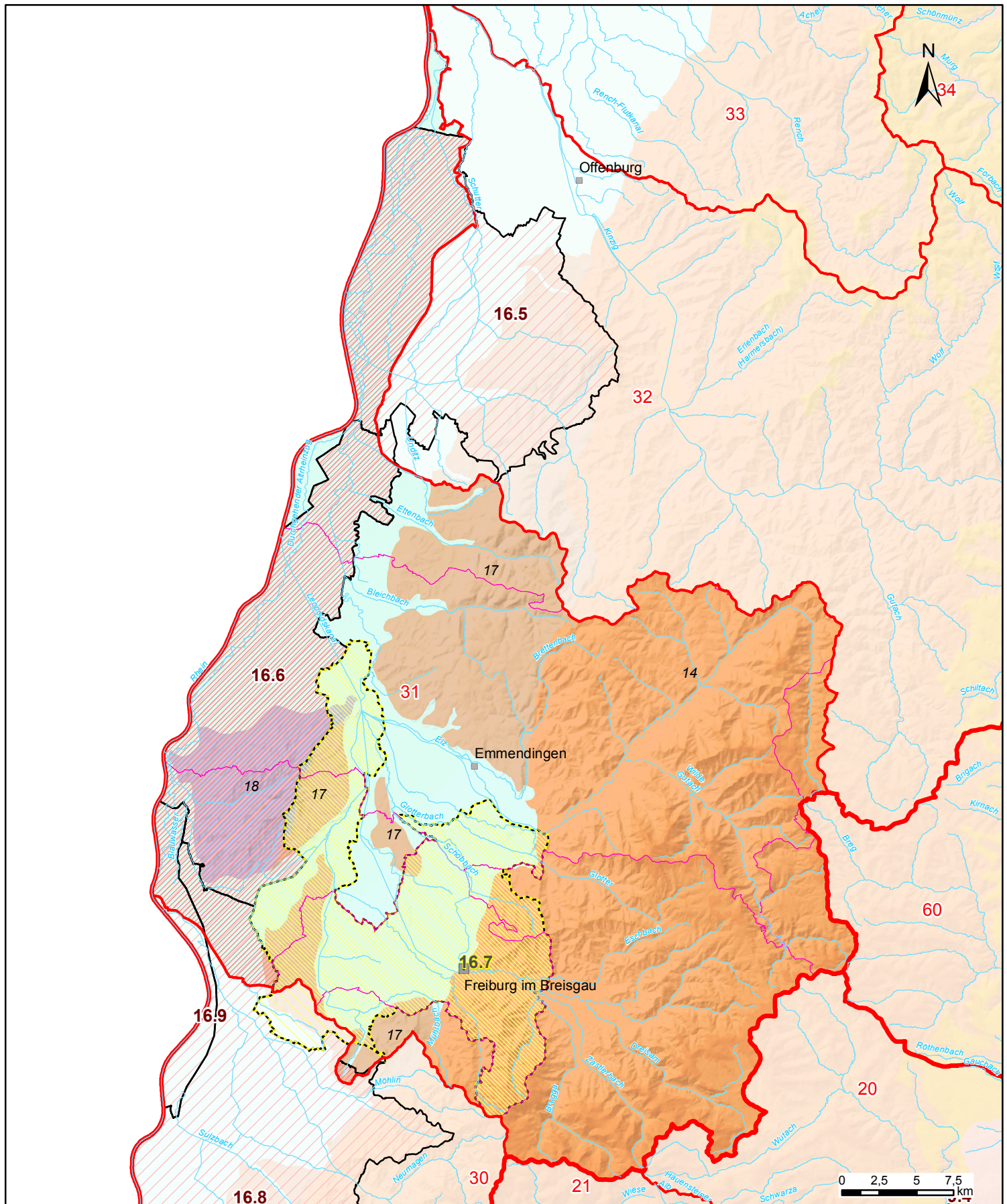
**Oberflächenwasserkörper**

- 34-03-OR4 Grenze Flusswasser-  
körper mit WK-Nummer
- 33-05-OR4 erheblich verändert
- 64-05 künstlich
- Federsee Seewasserkörper  
mit Name

**Sonstiges**

- Teilnetz WRRL
- repräsentatives / sonstiges  
Gewässer
- Grenze Bearbeitungsgebiet
- Grenze Teilbearbeitungsgebiet
- Stadt-/Landkreisgrenze





**K 2 Grundwasserkörper**

Teilbearbeitungsgebiet:  
**Elz-Dreisam (31)**



Kartengrundlage: RIPS, ATKIS © Landesamt für Geoinformation und  
Landentwicklung Baden-Württemberg ([www.lglbw.de](http://www.lglbw.de)) Az.:  
2851.9-1/19 und LUBW Landesanstalt für Umwelt, Messungen und  
Naturschutz Baden-Württemberg

**Zeichenerklärung**

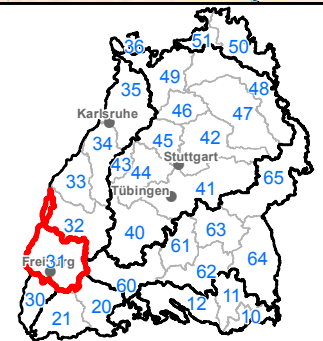
Grundwasserkörper  
*gesondert abgegrenzt, gefährdet*

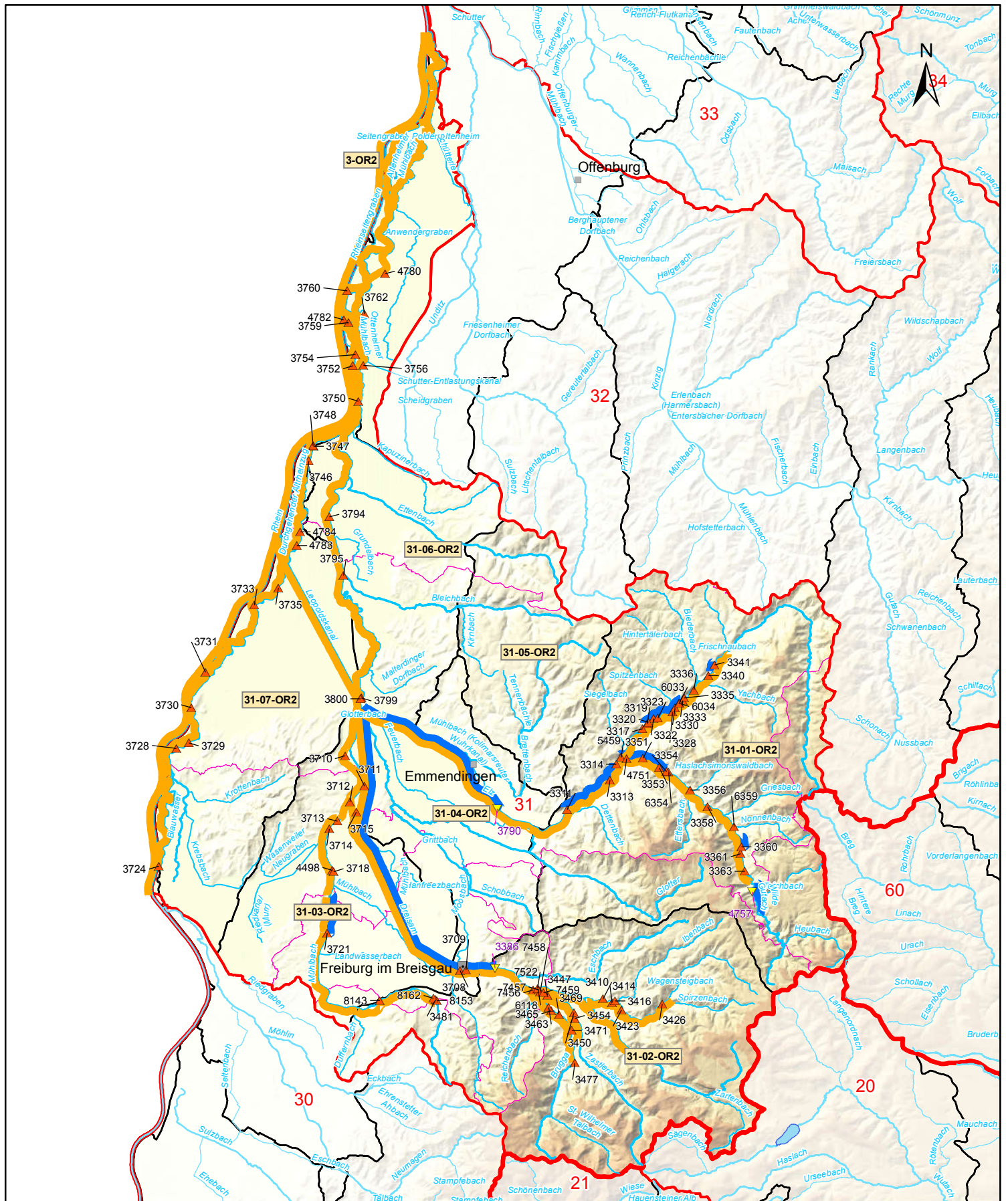
- Grundwasserkörper, der 2015 noch nicht den "guten Zustand" erreicht
- Grundwasserkörper, der 2015 den "guten Zustand" erreicht

*hydrogeologisch abgegrenzt*

- 1 Lech-Ilter-Schotterplatten
- 2 Fluvioglaziale Schotter
- 3 Süddeutsches Moränenland
- 6 Schwäbische Alb
- 7 Albvorland

- 8 Keuper-Bergland
  - 9 Muschelkalk-Platten
  - 10 Spessart, Rhönvorland und Buntsandstein des Odenwaldes
  - 11 Buntsandstein des Schwarzwaldes
  - 13 Kristallin des Odenwaldes
  - 14 Kristallin des Schwarzwaldes
  - 16 Quartäre und Pliozäne Sedimente der Grabenscholle
  - 17 Tektonische Schollen des Grabenrandes
  - 18 Kaiserstuhl
- Sonstiges
- Teilnetz WRRL
  - Bearbeitungsgebiet
  - Teilbearbeitungsgebiet
  - Stadt-/Landkreisgrenze





**K 3 Programmstrecken Durchgängigkeit und Mindestwasser**

Teilbearbeitungsgebiet:  
**Elz-Dreisam (31)**



Kartengrundlage: RIPS, ATKIS © Landesamt für Geoinformation und Landentwicklung Baden-Württemberg ([www.lglbw.de](http://www.lglbw.de)) | Az.: 2851.9-1/19 und LUBW Landesanstalt für Umwelt, Messungen und Naturschutz Baden-Württemberg

**Zeichenerklärung**

Oberflächenwasserkörper

34-03-OR4 Grenze Flusswasserkörper mit WK-Nummer

Programmstrecke

Defizit Durchgängigkeit

Defizit Mindestwasser

Einzelmaßnahme

Herstellung Durchgängigkeit

1234 mit MaDok ID

Reduktion Ausleitung

1234 mit MaDok ID

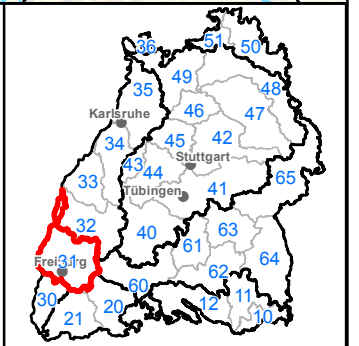
Sonstiges

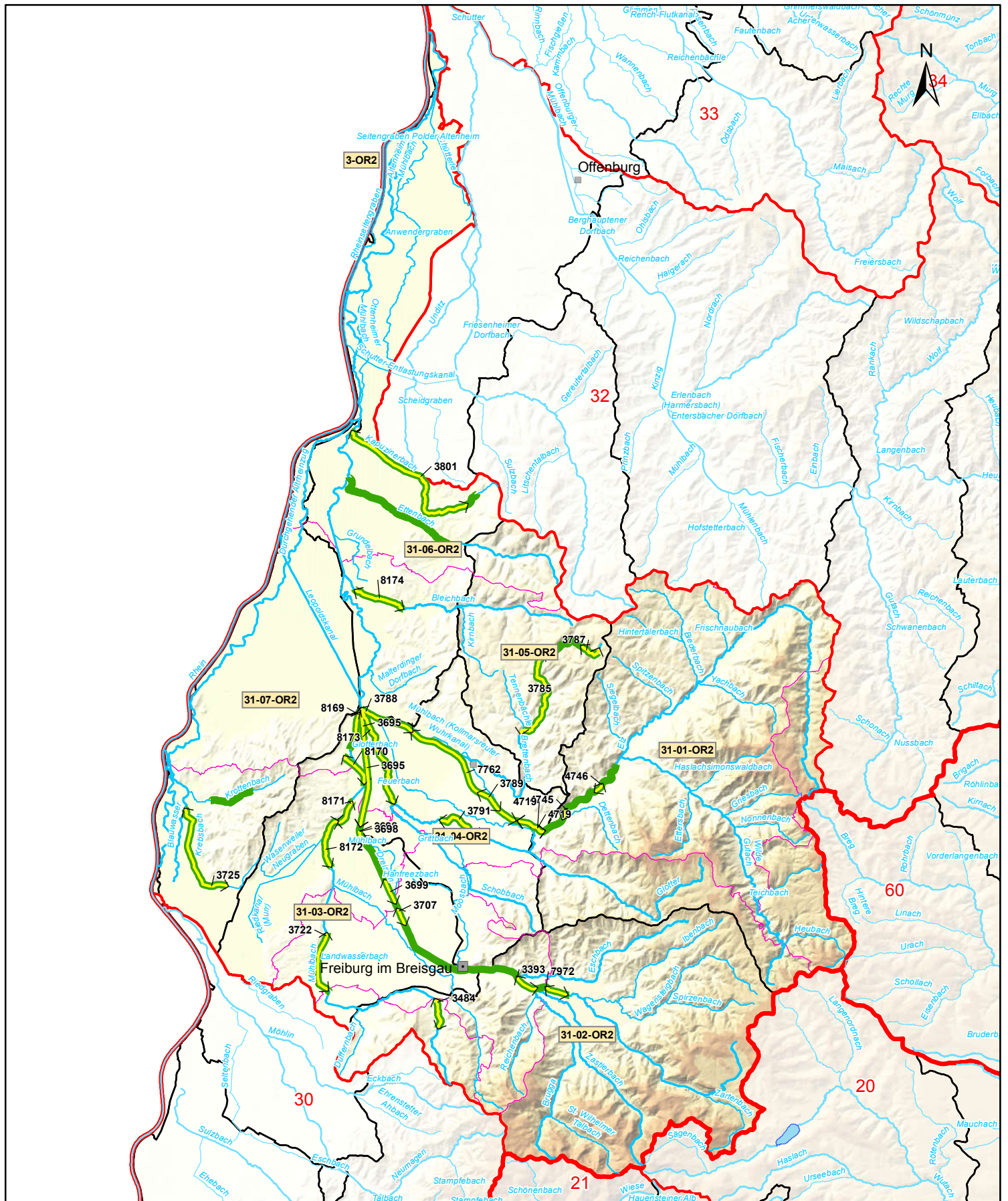
Teilnetz WRRL  
 repräsentatives / sonstiges Gewässer

Grenze Bearbeitungsgebiet

Grenze Teilbearbeitungsgebiet

Stadt-/Landkreisgrenze





**K 4 Programmstrecken  
Struktur**

Teilbearbeitungsgebiet:  
**Elz-Dreisam (31)**



Kartengrundlage: RIPS, ATKIS © Landesamt für Geoinformation und  
Landentwicklung Baden-Württemberg (www.lglbw.de) | Az.:  
2851.9-1/19 und LUBW Landesanstalt für Umwelt, Messungen und  
Naturschutz Baden-Württemberg

**Zeichenerklärung**

Oberflächenwasserkörper  
34-03-OR4 Grenze Flusswasser-  
körper mit WK-Nummer

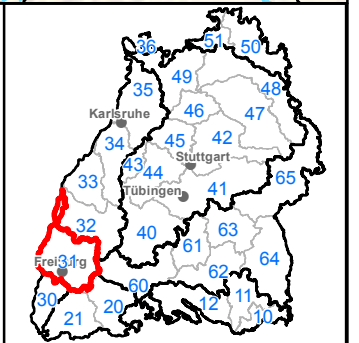
Programmstrecke  
 Defizit Struktur

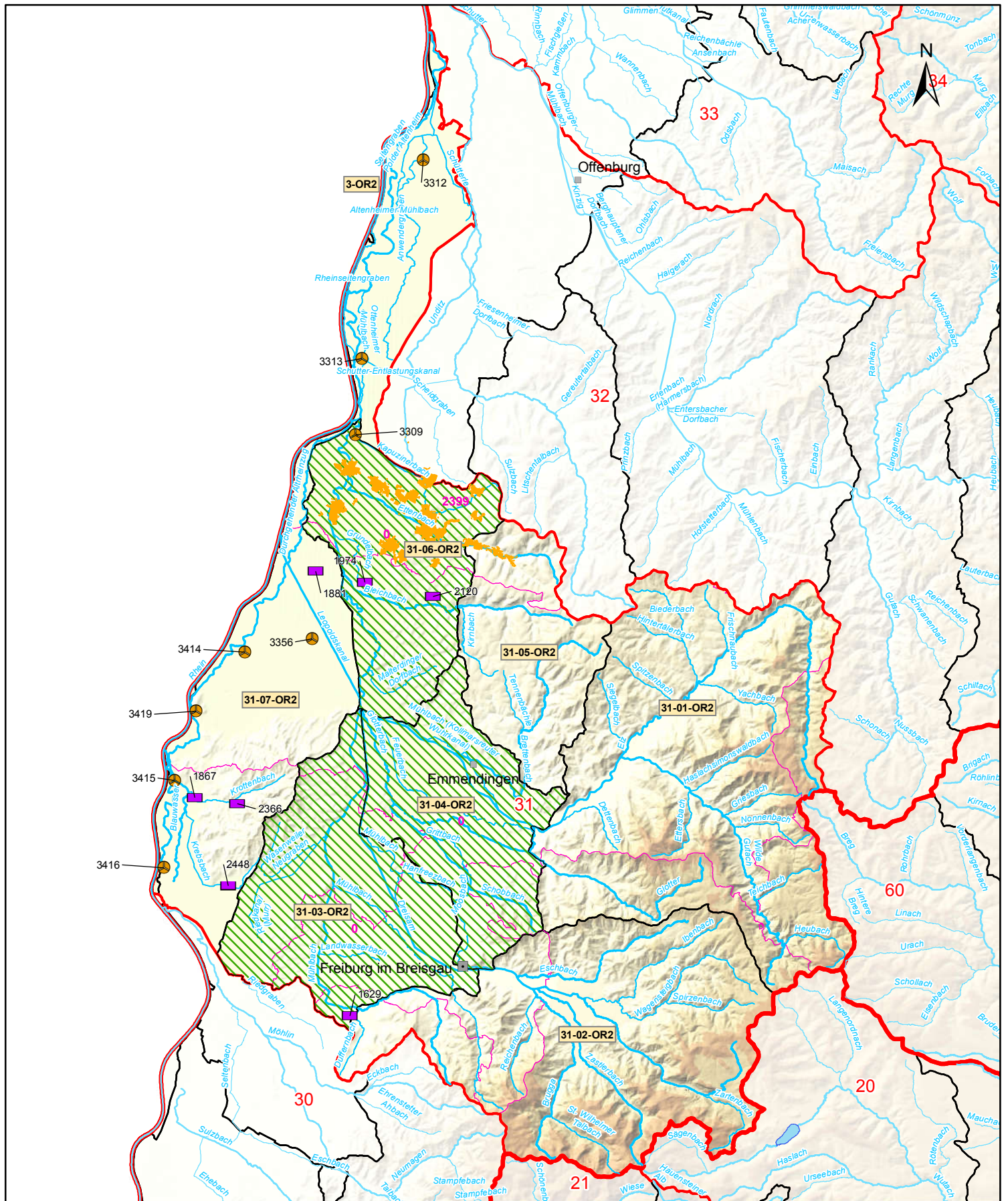
Einzelmaßnahme  
↔ Verbesserung Gewässer-  
struktur mit MaDok ID  
 1234

Sonstiges  
 Teilnetz WRRL  
— repräsentatives / sonstiges  
Gewässer

Grenze Bearbeitungsgebiet  
 Grenze Teilbearbeitungsgebiet  
 Stadt-/Landkreisgrenze

0 2,5 5 7,5  
km





**K 5 Abwassermaßnahmen (Punktquellen)**

Teilbearbeitungsgebiet:  
**Elz-Dreisam (31)**

Kartengrundlage: RIPS, ATKIS © Landesamt für Geoinformation und Landentwicklung Baden-Württemberg (www.lgibw.de) | A.z.: 2851.9-1/19 und LUBW Landesanstalt für Umwelt, Messungen und Naturschutz Baden-Württemberg

**Zeichenerklärung**

Oberflächenwasserkörper

- 34-03-OR4 Grenze Flusswasserkörper mit WK-Nummer

Sonstiges

Teilnetz WRRL

- repräsentatives / sonstiges Gewässer
- Grenze Bearbeitungsgebiet
- Grenze Teilbearbeitungsgebiet
- Stadt-/Landkreisgrenze

Abwassermaßnahmen (mit MaDok-ID)

- 1234 kommunale Kläranlage
- 1234 industrieller Einleiter
- Regenwasseranlage
- Gewässereinzugsgebiet
- Gewässereinzugsgebiet (Flusswasserkörper)
- 1234 Abwasserkanalisation (Einzugsgebiet)

0 2,5 5 7,5 km

