

Monitoringstellen (LUBW)

- MuP (Makrophyten-Phytobenthos mit Code-Nr.)
- MZB (Makrozoobenthos mit Code-Nr.)
- fBS (Fische)
- Immission (mit Code-Nr.)

Gewässernetz WRRL

Programmstrecken

- Durchgängigkeit
- Mindestwasser
- Gewässerstruktur

Maßnahmen

- Struktur umgesetzt
- in Planung
- Mindestwasser umgesetzt

Querbauwerk

- signifikant
- Durchgängigkeit hergestellt
- Maßnahme(n) an kommunaler Abwasseranlage
- Kilometrierung alle 5.000 m alle 500 m
- Regierungsbezirk außerhalb RPF
- Land-/Stadtkreisgrenze
- Gemeindegrenze
- Naturschutzgebiet 2021
- Stein-/Dohlenkrebstvorkommen 2020
- EU gefördert

Bezeichnung der Maßnahme

Maßnahme

aus dem Bewirtschaftungszyklus 2015

Bewirtschaftungszyklus 2021

umgesetzt

XXXX ID-Nr. MaßnahmenDokumentation(MADOK)

XXXX ID-Nr. Abwasser Madok

km Lage in Kilometer ab Mündung

M Maßnahmenträger

S Schutzgut

Abkürzungen für Gebiete:

- FFH Flora-Fauna-Habitat
- WSG Wasserschutz
- HOSG Heilquellenschutz
- Zusatzinformationen

Beurteilung der Maßnahme

Durchgängigkeit Bauwerk

- durchgängig
- nicht durchgängig
- Fischabstieg durchgängig
- Fischabstieg nicht durchgängig

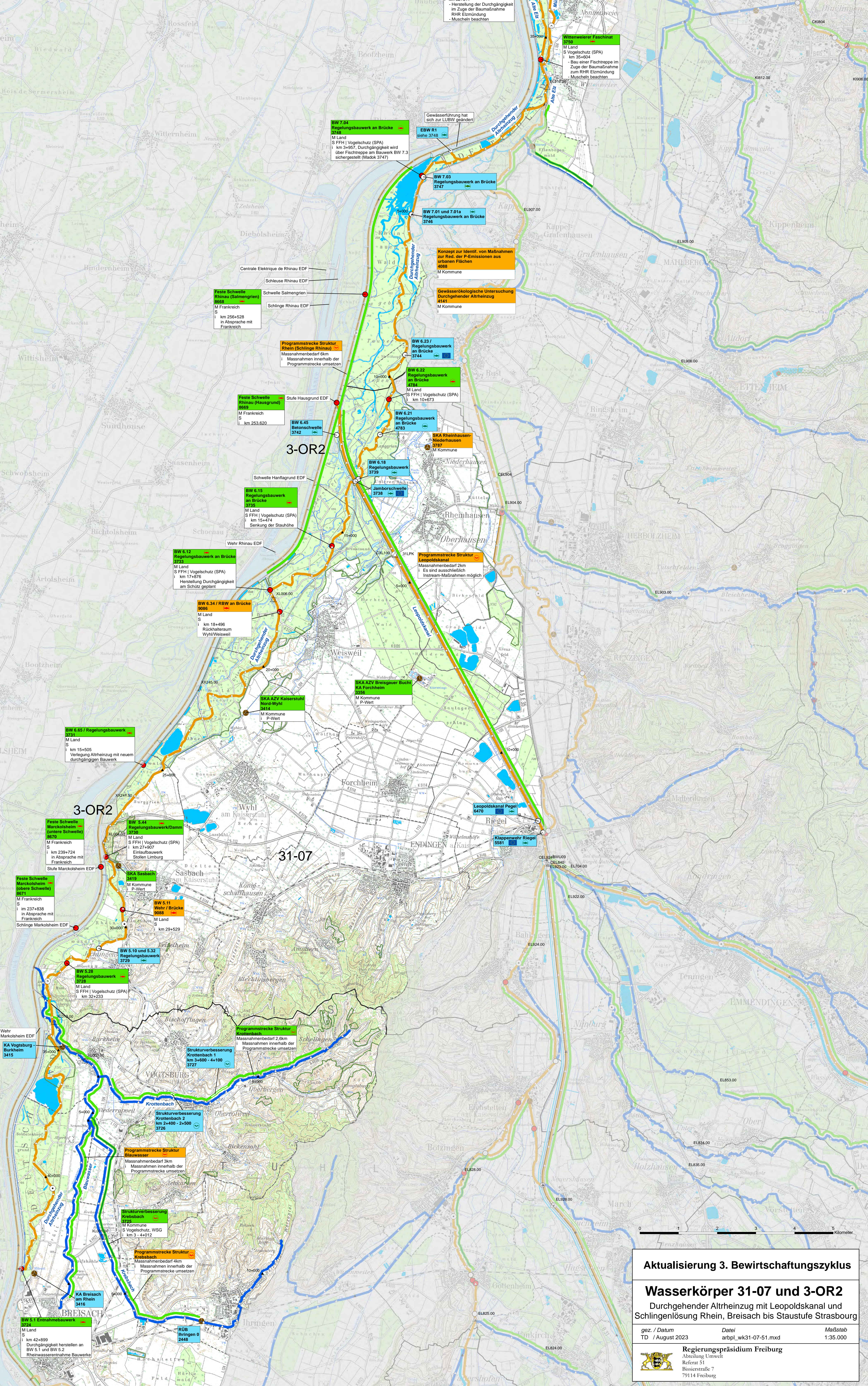
Mindestwassermenge

- umgesetzt
- nicht ausreichend

Gewässerstruktur

- Verbesserung ausgeführt
- Verbesserung notwendig

Daten aus dem Berichtssystem : 05/2023



Aktualisierung 3. Bewirtschaftungszyklus

Wasserkörper 31-07 und 3-OR2

Durchgehender Altheinzug mit Leopoldskanal und Schlingelösung Rhein, Breisach bis Staustufe Stralsburg

gDz / Datum: arbp_lwk31-07-51.mxd

Maßstab: 1:35.000

Regierungspräsidium Freiburg

Abteilung Umwelt

Referat 51

Breisacherstraße 7

79114 Freiburg