



Rhein (Baden-Württemberg)



**Umsetzung der EG-Wasserrahmenrichtlinie**

**Begleitdokumentation**

**Teilbearbeitungsgebiet 31**

**Elz-Dreisam**

**Oberrhein (BW) unterh. Grand Canal  
d'Alsace bis einschl. Elz**

**Kartenanhang**

– Stand: Dezember 2021 –

**BEARBEITUNG:**

Regierungspräsidium Freiburg  
Abteilung 5 - Umwelt  
Referat 51 - Recht und Verwaltung  
Bissierstraße 7  
79114 Freiburg i. Brsg.

**REDAKTION:**

Ministerium für Umwelt, Klima und Energiewirtschaft Baden-Württemberg  
Regierungspräsidien Stuttgart, Karlsruhe, Freiburg, Tübingen  
Landesanstalt für Umwelt Baden-Württemberg

# **Kartenanhang**

**K1 Fluss- und Seewasserkörper**

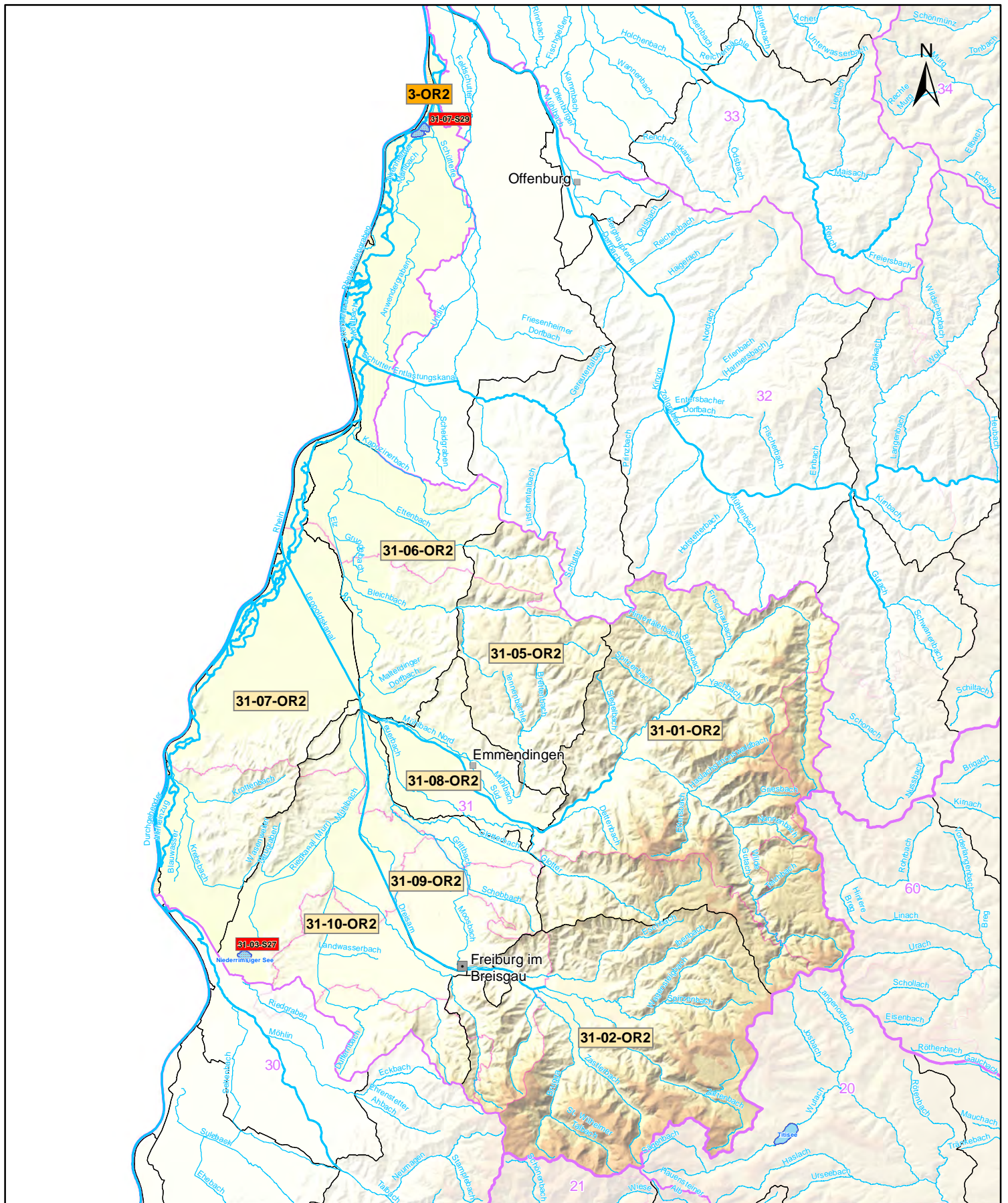
**K2 Grundwasserkörper**

**K3 Programmstrecken Durchgängigkeit und Mindestwasser**

**K4 Programmstrecken Struktur**

**K5 Abwassermaßnahmen (Punktquellen)**

**K6 Gefährdete Grundwasserkörper**



**K 1 Fluss- und Seewasserkörper**

Teilbearbeitungsgebiet:  
**Elz-Dreisam (31)**



Kartengrundlage: RIPS, ATKIS © Landesamt für Geoinformation und  
Landentwicklung Baden-Württemberg (www.lglbw.de) Az.:  
2851.9-1/19 und LUBW Landesanstalt für Umwelt Baden-Württemberg

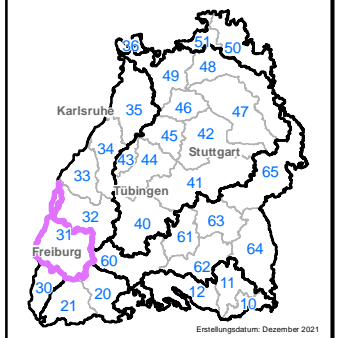
**Zeichenerklärung**

**Oberflächenwasserkörper**

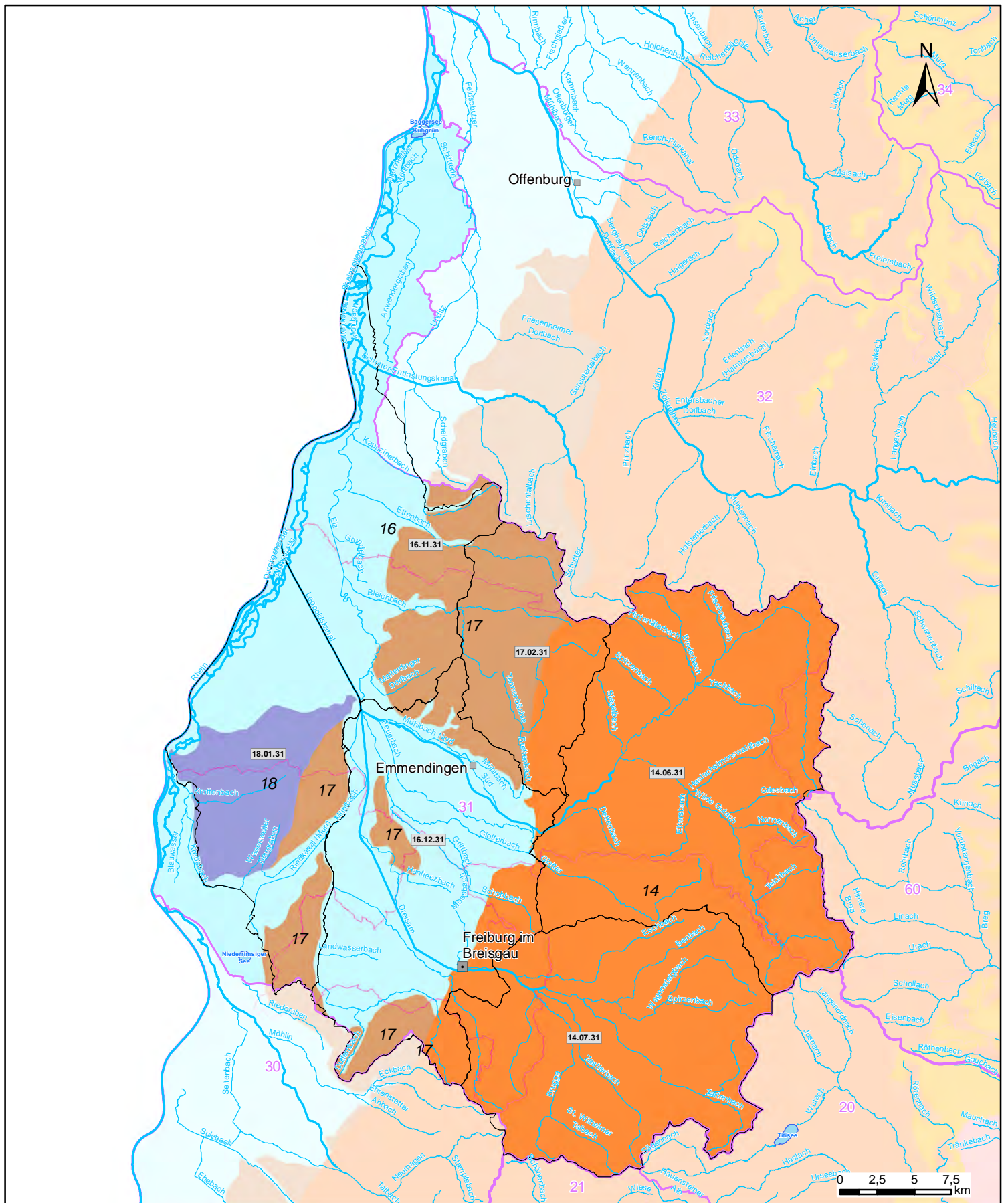
- 34-03-OR4** Grenze Flusswasser-  
körper  
mit WK-Nummer
- 19-00-S01** Seewasserkörper  
mit Name und  
WK-Nummer  
*Federsee*
- 33-05-OR4** erheblich verändert
- 64-05** künstlich

**Sonstiges**

- Gewässer 1. Ordnung
  - Teilnetz WRRL
  - Grenze Bearbeitungsgebiet
  - Grenze Teilbearbeitungsgebiet  
mit Nummer
  - Stadt-/Landkreisgrenze
- 0 2,5 5 7,5 km



Erstellungsdatum: Dezember 2021



## K 2 Grundwasserkörper

Teilbearbeitungsgebiet:  
**Elz-Dreisam (31)**



Kartengrundlage: RIPS, ATKIS © Landesamt für Geoinformation und  
Landentwicklung Baden-Württemberg (www.lglbw.de) | Az.:  
2851.9-1/19 und LUBW Landesanstalt für Umwelt Baden-Württemberg

## Zeichenerklärung

**09.18.21** Grundwasserkörper  
mit Nummer

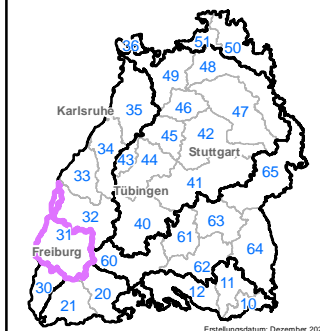
*hydrogeologisch abgegrenzt*

- 1 Lech-Ilter-Schotterplatten
- 2 Fluvioglaziale Schotter
- 3 Süddeutsches Moränenland
- 6 Schwäbische Alb
- 7 Albvorland
- 8 Keuper-Bergland
- 9 Muschelkalk-Platten
- 10 Spessart, Rhönvorland und Buntsandstein des Odenwaldes

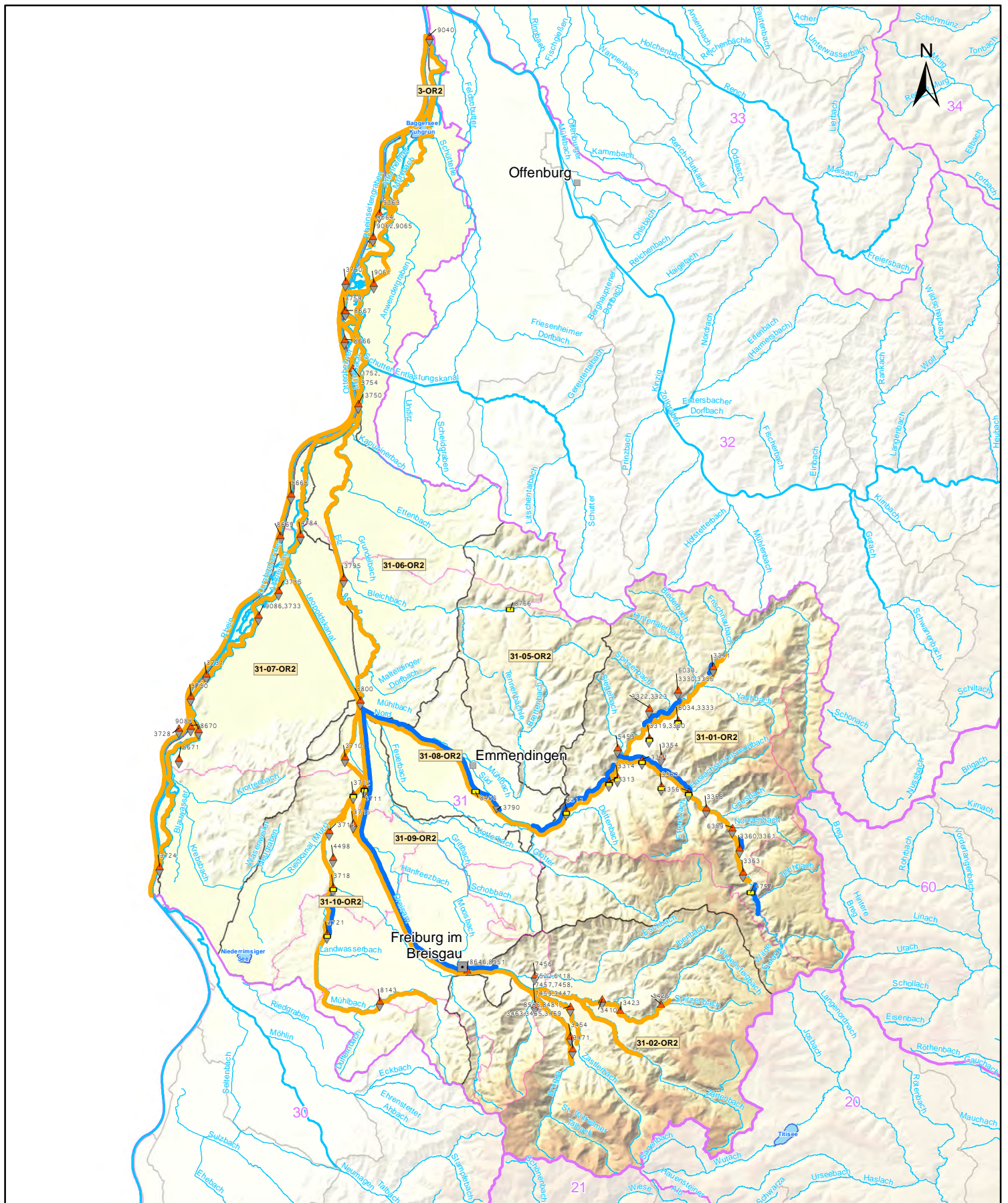
- 11 Buntsandstein des Schwarzwaldes
- 13 Kristallin des Odenwaldes
- 14 Kristallin des Schwarzwaldes
- 16 Quartäre und Pliozäne Sedimente der Grabenscholle
- 17 Tektonische Schollen des Grabenrandes
- 18 Kaiserstuhl

Sonstiges

- Gewässer 1. Ordnung
- Teilnetz WRRL
- Bearbeitungsgebiet
- Teilbearbeitungsgebiet mit Nummer
- Stadt-/Landkreisgrenze



Erstellungsdatum: Dezember 2021



**K 3 Programmstrecken Durchgängigkeit und Mindestwasser**

Teilbearbeitungsgebiet:  
**Elz-Dreisam (31)**

**LU:W**

Kartengrundlage: RIPS, ATKIS © Landesamt für Geoinformation und Landentwicklung Baden-Württemberg (www.lglbw.de) | Az.: 2851.9-1/19 und LUBW Landesanstalt für Umwelt Baden-Württemberg

**Zeichenerklärung**

Oberflächenwasserkörper

- 34-03-OR4 Grenze Flusswasserkörper mit WK-Nummer

Programmsstrecke

- Verbesserung Durchgängigkeit
- Verbesserung Mindestwasser

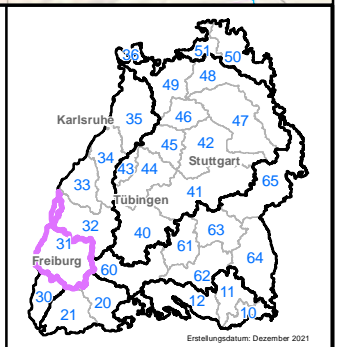
Einzelmaßnahme

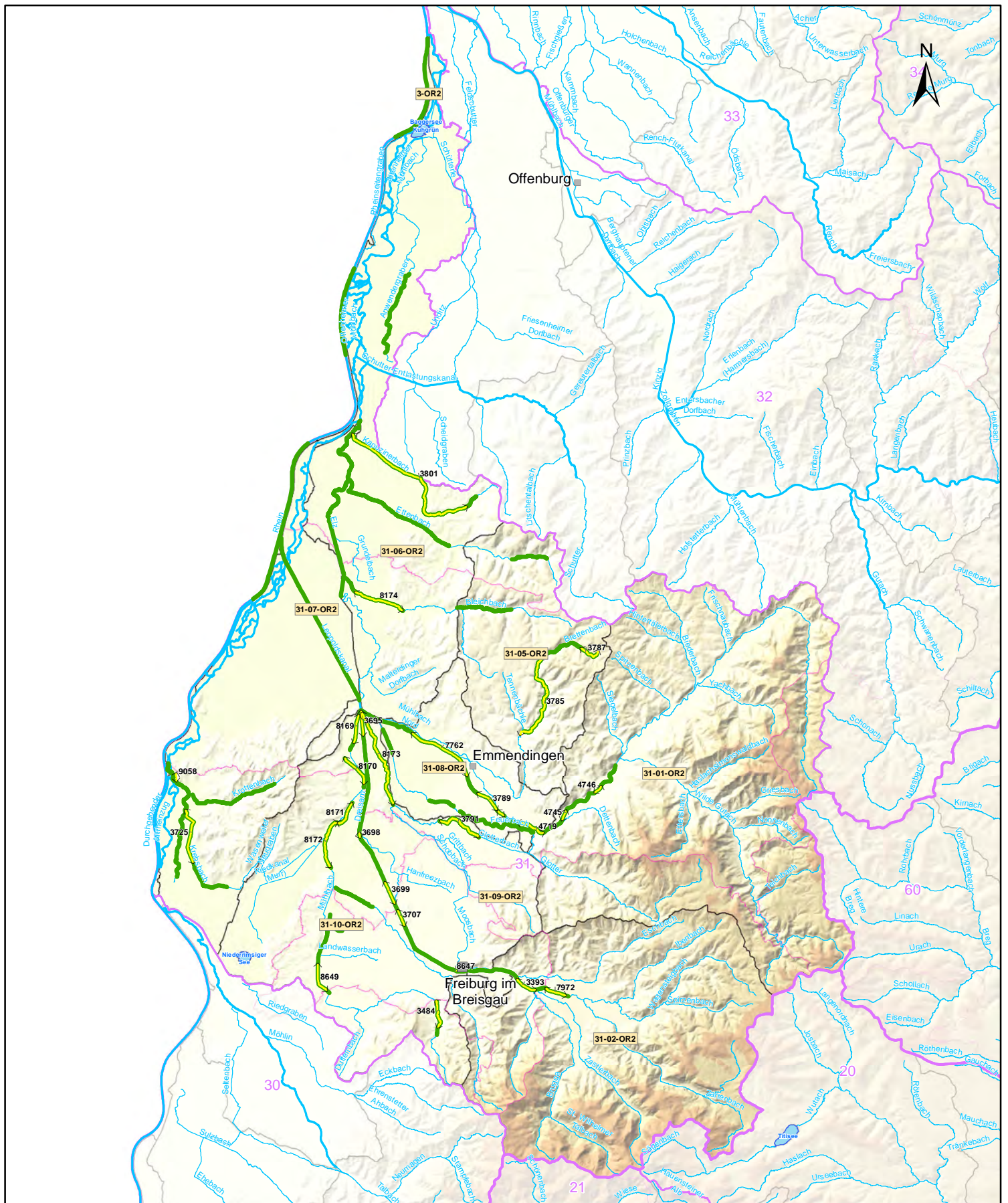
- Herstellung Durchgängigkeit (Aufstieg) 1234 mit MaDok ID
- Herstellung Durchgängigkeit (Abstieg) 1234 mit MaDok ID

Sonstiges

- Mindestwasser 1234 mit MaDok ID
- Gewässer 1. Ordnung
- Teilnetz WRRL
- Grenze Bearbeitungsgebiet
- Grenze Teilbearbeitungsgebiet mit Nummer
- Stadt-/Landkreisgrenze

0 2,5 5 7,5 km





**K 4 Programmstrecken Struktur**

Teilbearbeitungsgebiet:  
**Elz-Dreisam (31)**

Kartengrundlage: RIPS, ATKIS © Landesamt für Geoinformation und Landentwicklung Baden-Württemberg (www.lglbw.de) | Az.: 2851.9-1/19 und LUBW Landesanstalt für Umwelt Baden-Württemberg

**Zeichenerklärung**

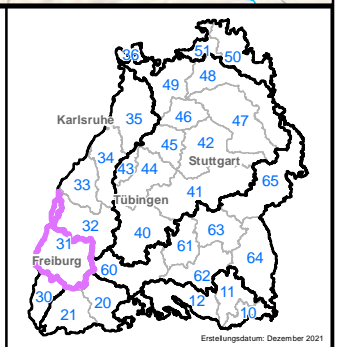
**Oberflächenwasserkörper**  
 34-03-OR4 Grenze Flusswasserkörper mit WK-Nummer

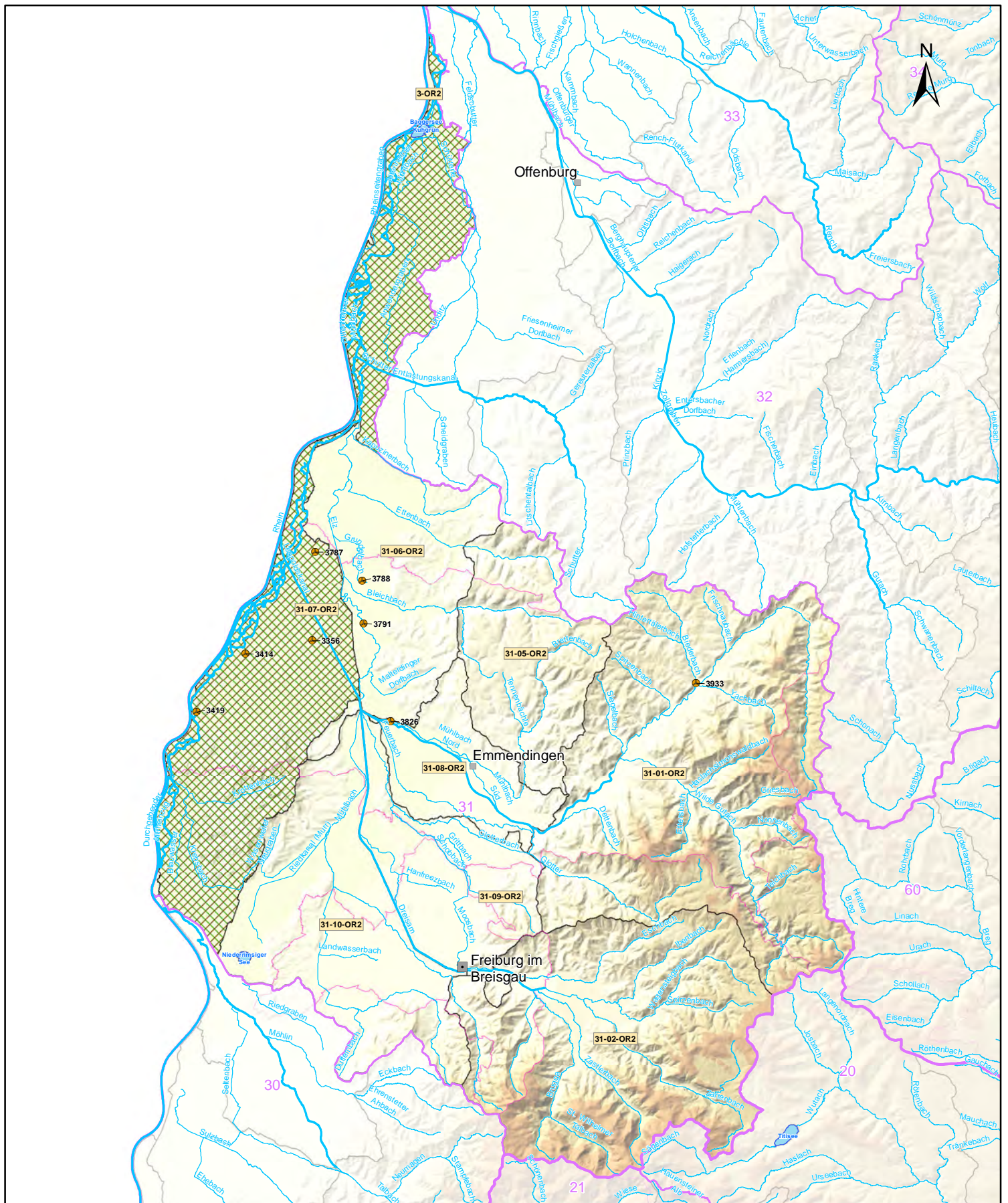
**Programmstrecke**  
 Verbesserung Struktur

**Einzelmaßnahme**  
 Verbesserung Gewässerstruktur mit MaDok ID  
 1234  
 Seeufermorphologie mit MaDok ID  
 1234

**Sonstiges**  
 Gewässer 1. Ordnung  
 Teilnetz WRRL  
 Grenze Bearbeitungsgebiet  
 10 Grenze Teilbearbeitungsgebiet mit Nummer  
 Stadt-/Landkreisgrenze

0 2,5 5 7,5 km





**K 5 Abwassermaßnahmen  
(Punktquellen)**

Teilbearbeitungsgebiet:  
**Elz-Dreisam (31)**



Kartengrundlage: RIPS, ATKIS © Landesamt für Geoinformation und  
Landentwicklung Baden-Württemberg (www.lglbw.de) Az.:  
2851.9-1/19 und LUBW Landesanstalt für Umwelt Baden-Württemberg

**Zeichenerklärung**

Oberflächenwasserkörper

**34-03-OR4** Grenze Flusswasser-  
körper mit WK-Nummer

Sonstiges

Gewässer 1. Ordnung

Teilnetz WRRL

Grenze Bearbeitungsgebiet

Grenze Teilbearbeitungsgebiet  
mit Nummer

Stadt-/Landkreisgrenze

Abwassermaßnahmen

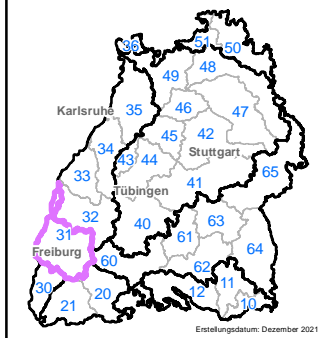
1234 kommunale Kläranlage  
mit Madok ID

1234 Regenwasseranlage  
mit Madok ID

P-Kulisse "urbane Flächen"

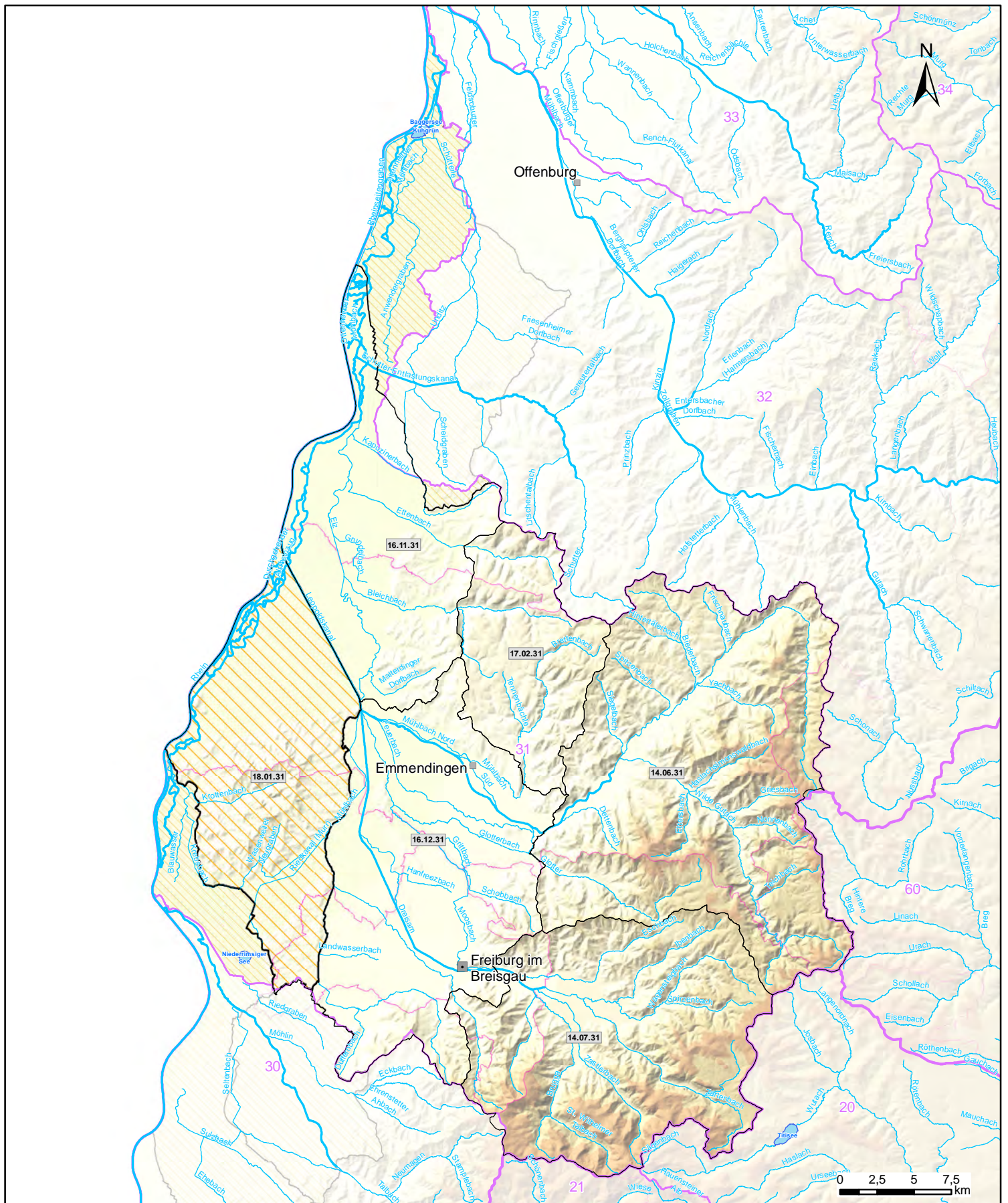
weitere Maßnahmen  
Gewässereinzugsgebiet

0 2,5 5 7,5  
km



Erstellungsdatum: Dezember 2021





K 6 gefährdete  
Grundwasserkörper

Teilbearbeitungsgebiet:  
**Elz-Dreisam (31)**



Kartengrundlage: RIPS, ATKIS © Landesamt für Geoinformation und  
Landentwicklung Baden-Württemberg (www.lglbw.de) Az.:  
2851.9-1/19 und LUBW Landesanstalt für Umwelt Baden-Württemberg

**Zeichenerklärung**

**09.18.21** Grundwasserkörper  
mit Nummer

*gesondert abgegrenzt, gefährdet*

Grundwasserkörper mit  
Maßnahmenbedarf Menge

Grundwasserkörper mit  
Maßnahmenbedarf Chemie

Sonstiges

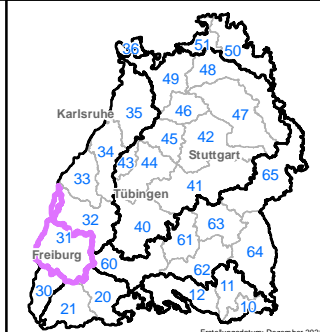
Gewässer 1. Ordnung

Teilnetz WRRL

Bearbeitungsgebiet

Teilbearbeitungsgebiet  
mit Nummer

Stadt-/Landkreisgrenze



Erstellungdatum: Dezember 2021