

Begleitdokumentation zum BG Oberrhein (BW)

Teilbearbeitungsgebiet 30 - Kander-Möhl -

Kartenanhang



Umsetzung der EG Wasserrahmenrichtlinie (2000/60/EG)

Stand: Dezember 2015



Baden-Württemberg

Kartenanhang

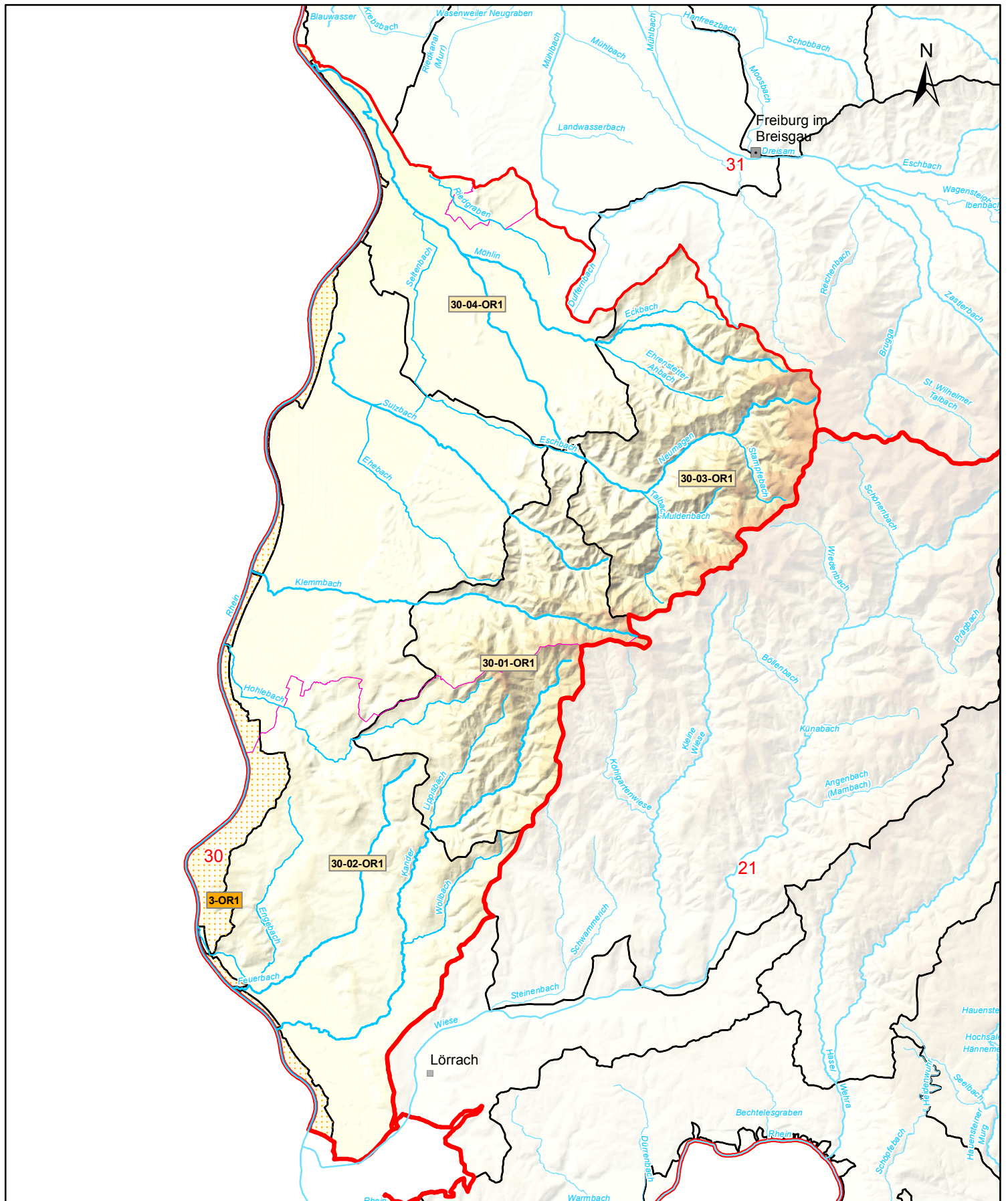
K1 Fluss-und Seewasserkörper

K2 Grundwasserkörper

K3 Programmstrecken Durchgängigkeit und Mindestwasser

K4 Programmstrecken Struktur

K5 Abwassermaßnahmen (Punktquellen)



K 1 Fluss- und Seewasserkörper

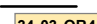


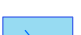

Teilbearbeitungsgebiet:
Kander-Möhl (30)








Kartengrundlage: RIPS, ATKIS © Landesamt für Geoinformation und
Landentwicklung Baden-Württemberg (www.lglbw.de) | Az.:
2851.9-1/19 und LUBW Landesanstalt für Umwelt, Messungen und
Naturschutz Baden-Württemberg

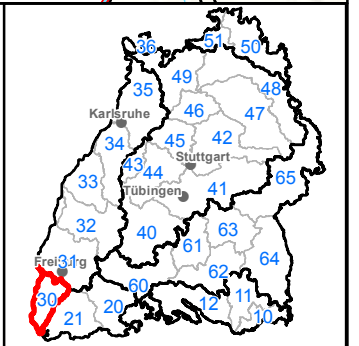
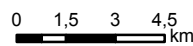
Zeichenerklärung

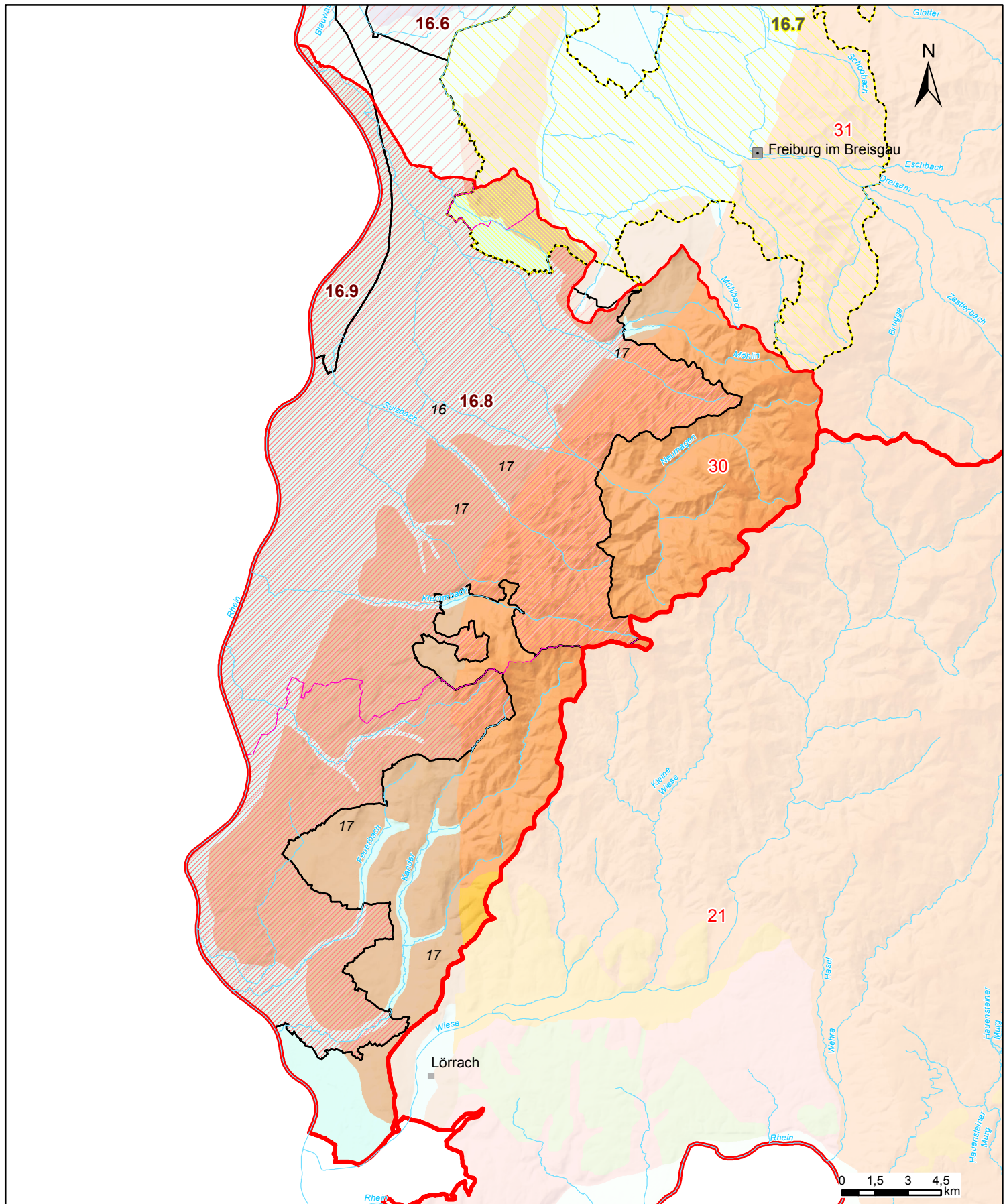
Oberflächenwasserkörper

-  Grenze Flusswasser-
körper mit WK-Nummer
-  33-05-OR4 erheblich verändert
-  64-05 künstlich
-  Seewasserkörper
mit Name
-  Federsee

Sonstiges

-  Teilnetz WRRL
-  repräsentatives / sonstiges
Gewässer
-  Grenze Bearbeitungsgebiet
-  Grenze Teilbearbeitungsgebiet
-  Stadt-/Landkreisgrenze





K 2 Grundwasserkörper



Teilbearbeitungsgebiet:
Kander-Möhl (30)




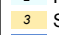
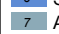



Kartengrundlage: RIPS, ATKIS © Landesamt für Geoinformation und Landentwicklung Baden-Württemberg (www.lglbw.de) | Az.: 2851.9-1/19 und LUBW Landesanstalt für Umwelt, Messungen und Naturschutz Baden-Württemberg

Zeichenerklärung

Grundwasserkörper
gesondert abgegrenzt, gefährdet


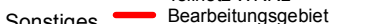


-  Grundwasserkörper, der 2015 noch nicht den "guten Zustand" erreicht
-  Grundwasserkörper, der 2015 den "guten Zustand" erreicht

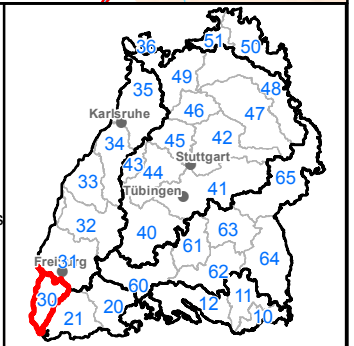
hydrogeologisch abgegrenzt

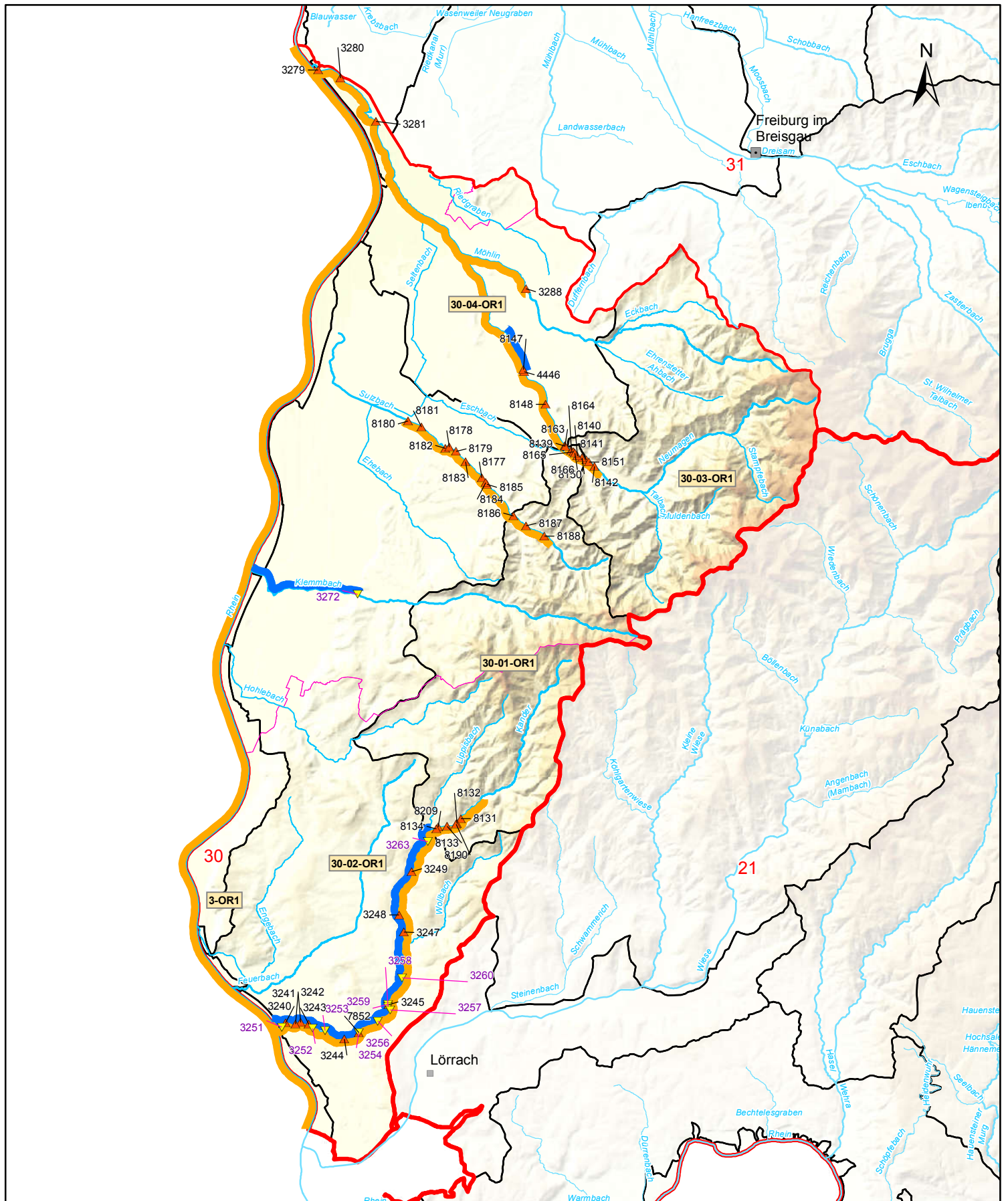
-  1 Lech-Ilter-Schotterplatten
-  2 Fluvioglaziale Schotter
-  3 Süddeutsches Moränenland
-  6 Schwäbische Alb
-  7 Albvorland

8 Keuper-Bergland
9 Muschelkalk-Platten
10 Spessart, Rhönvorland und Buntsandstein des Odenwaldes
11 Buntsandstein des Schwarzwaldes
13 Kristallin des Odenwaldes
14 Kristallin des Schwarzwaldes
16 Quartäre und Pliozäne Sedimente der Grabenscholle
17 Tektonische Schollen des Grabenrandes
18 Kaiserstuhl

Sonstiges

-  Teilnetz WRRL
-  Bearbeitungsgebiet
-  Teilbearbeitungsgebiet
-  Stadt-/Landkreisgrenze





K 3 Programmstrecken Durchgängigkeit und Mindestwasser

Teilbearbeitungsgebiet:
Kander-Möhl (30)



Kartengrundlage: RIPS, ATKIS © Landesamt für Geoinformation und Landentwicklung Baden-Württemberg (www.lglbw.de) | Az.: 2851.9-1/19 und LUBW Landesanstalt für Umwelt, Messungen und Naturschutz Baden-Württemberg

Zeichenerklärung

Oberflächenwasserkörper

34-03-OR4 Grenze Flusswasserkörper mit WK-Nummer

Programmstrecke

Defizit Durchgängigkeit

Defizit Mindestwasser

Einzelmaßnahme

Herstellung Durchgängigkeit
1234 mit MaDok ID

Reduktion Ausleitung
1234 mit MaDok ID

Sonstiges

Teilnetz WRRL

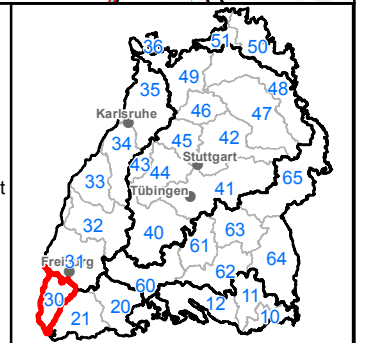
repräsentatives / sonstiges Gewässer

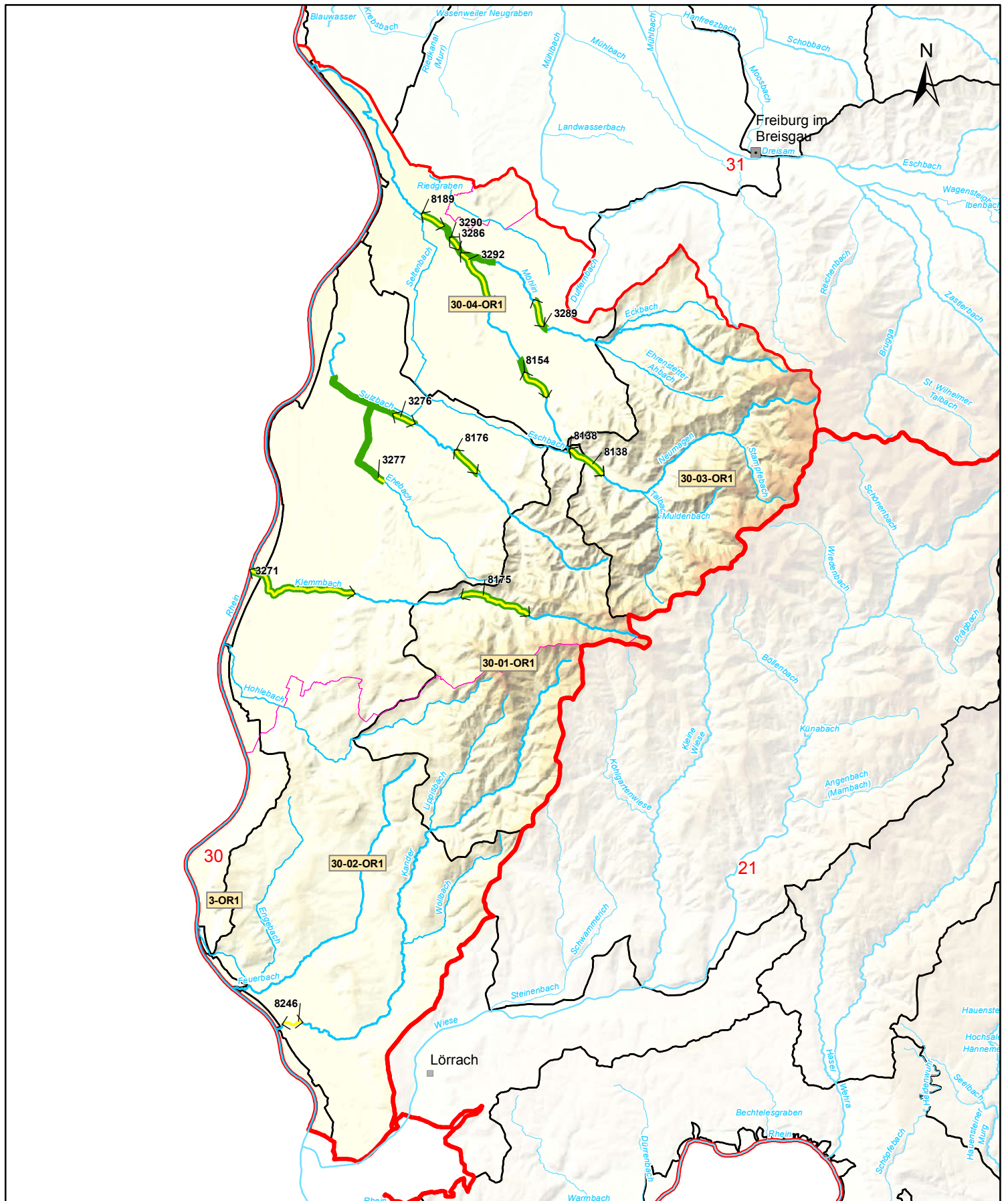
Grenze Bearbeitungsgebiet

Grenze Teilbearbeitungsgebiet

Stadt-/Landkreisgrenze

0 1,5 3 4,5 km





**K 4 Programmstrecken
Struktur**

Teilbearbeitungsgebiet:
Kander-Möhl (30)



Kartengrundlage: RIPS, ATKIS © Landesamt für Geoinformation und
Landentwicklung Baden-Württemberg (www.lglbw.de) | Az.:
2851.9-1/19 und LUBW Landesanstalt für Umwelt, Messungen und
Naturschutz Baden-Württemberg

Zeichenerklärung

Oberflächenwasserkörper
 Grenze Flusswasser-
körper mit WK-Nummer
 34-03-OR4

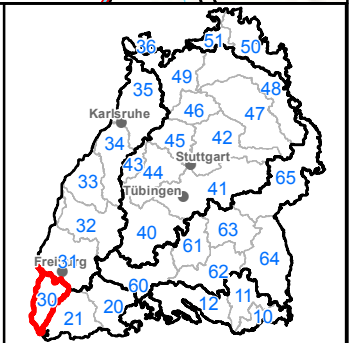
Programmstrecke
 Defizit Struktur

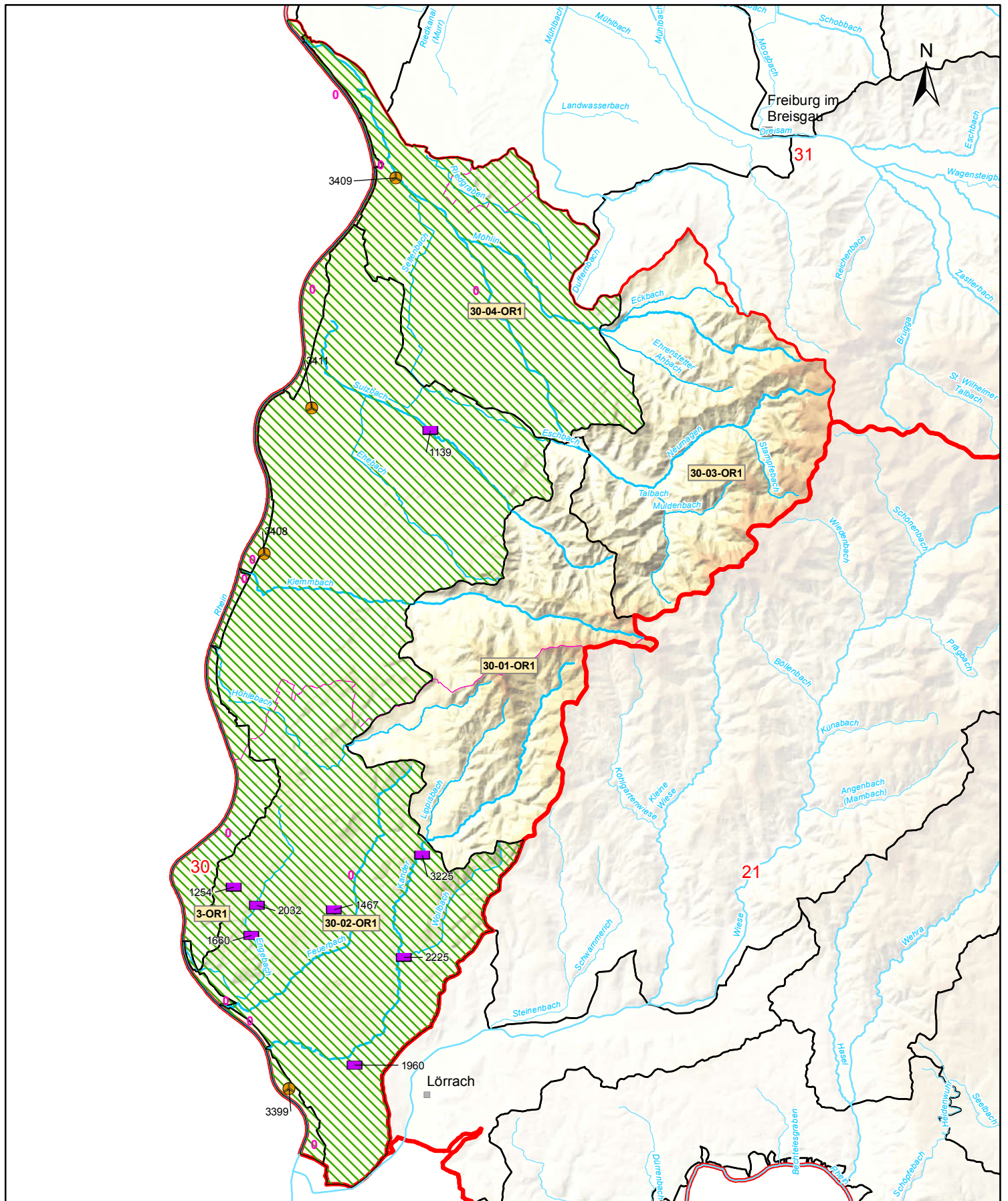
Einzelmaßnahme
 Verbesserung Gewässer-
struktur mit MaDok ID
 1234

Sonstiges
 Teilnetz WRRL
 repräsentatives / sonstiges
Gewässer

Grenze Bearbeitungsgebiet
 Grenze Teilbearbeitungsgebiet
 Stadt-/Landkreisgrenze

0 1,5 3 4,5
 km





K 5 Abwassermaßnahmen (Punktquellen)

Teilbearbeitungsgebiet:
Kander-Möhl (30)




Kartengrundlage: RIPS, ATKIS © Landesamt für Geoinformation und Landentwicklung Baden-Württemberg (www.lglbw.de) | Az.: 2851.9-1/19 und LUBW Landesanstalt für Umwelt, Messungen und Naturschutz Baden-Württemberg

Zeichenerklärung

Oberflächenwasserkörper

- 34-03-OR4 Grenze Flusswasserkörper mit WK-Nummer

Sonstiges

- repräsentatives / sonstiges Gewässer
- Grenze Bearbeitungsgebiet
- Grenze Teilbearbeitungsgebiet
- Stadt-/Landkreisgrenze

Abwassermaßnahmen (mit MaDok-ID)

- 1234 kommunale Kläranlage
- industrieller Einleiter
- Regenwasseranlage
- Gewässereinzugsgebiet
- Gewässereinzugsgebiet (Flusswasserkörper)
- Abwasserkanalisation (Einzugsgebiet)

0 1,5 3 4,5 km

