



WRRL

3. Bewirtschaftungsplan

Vorgezogene Öffentlichkeitsbeteiligung 2020

**Wasserkörperbewertung:
Oberflächengewässer
Monitoringergebnisse 2019**

Vortrag II



Baden-Württemberg

REGIERUNGSPRÄSIDIUM TÜBINGEN

Bestandsaufnahme Monitoring 2019

- umfangreiche Erhebungen zum Zustand der Gewässer:
 - Biologische Parameter: Untersuchungen zum Vorkommen repräsentativer Pflanzen und Tierarten
 - chemisch-physikalische Parameter
 - Schadstoffe



Bildrechte: LUBW

Überwachungsnetz Biologie der Fließgewässer Baden-Württembergs:

492

Fischfauna



Untersuchungsstelle Makrozoobenthos & Makrophyten / Phytobenthos

906

Makrozoobenthos
(auf dem Grund lebende Wirbellose)



33 Grenze LBB (mit Gebietsnummer)
Sonstiges
Grenze Regierungsbezirk

585

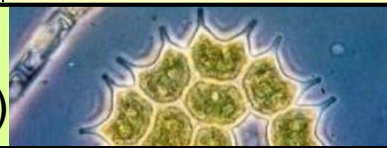
Makrophyten / Phytobenthos
(Wasserpflanzen / Aufwuchsalgen)



33

17

Phytoplankton
(frei im Wasser schwebende Algen)



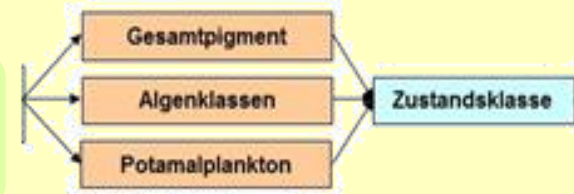
Bildrechte: LUBW

Anzahl der Untersuchungsstellen

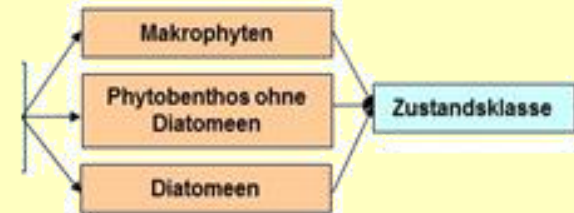


Wasserkörperbewertung biologische Qualitätskomponenten

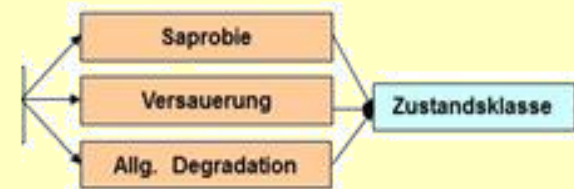
Phytoplankton
(im Wasser freischwebende Algen)



Makrophyten und Phytobenthos
(Wasserpflanzen, Aufwuchsalgen)



Makrozoobenthos
(am Gewässergrund lebende Wirbellose)



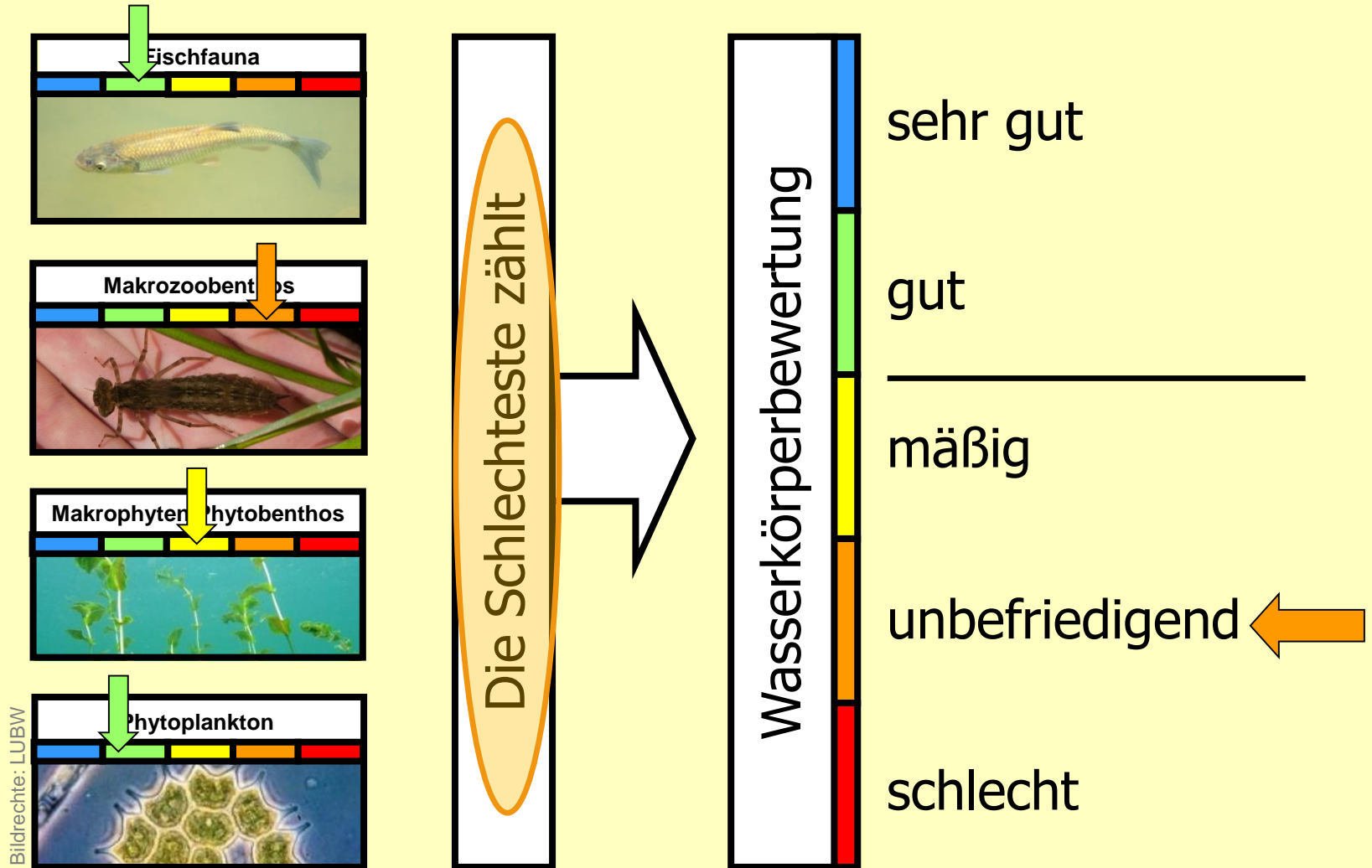
Fische



→ Gesamtbewertung



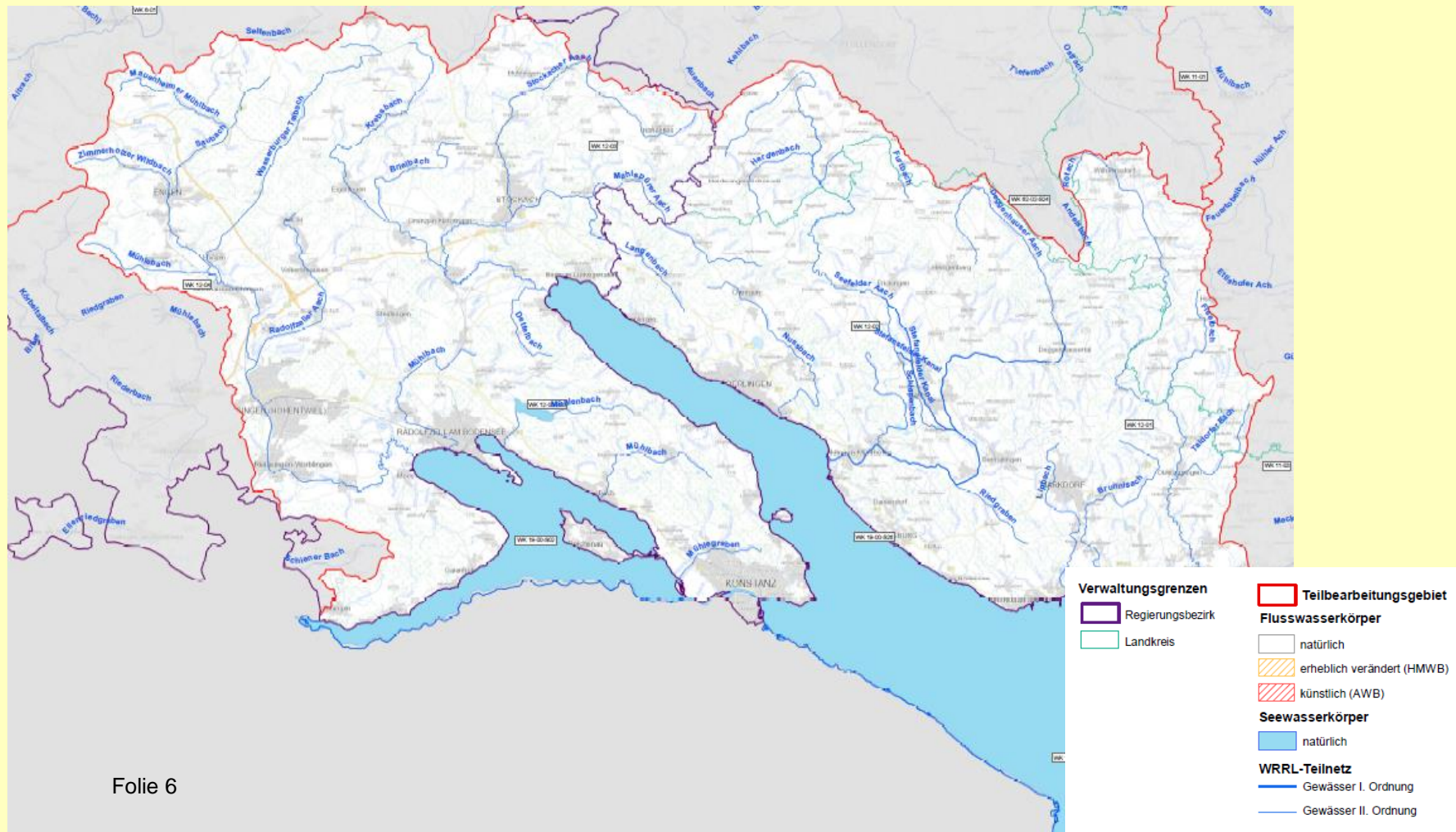
Wasserkörperbewertung Zielgröße „Biologie“ → ökologischer Zustand



Bildrechte: LUBW

WRRL-Übersichtskarte

Teilbearbeitungsgebiet Nr. 12



TBG 12: Übersicht Einzelkomponenten Biologie

Aktuelle Bewertung der einzelnen biologischen QK in der Übersicht und Entwicklung seit dem letzten Bewirtschaftungszyklus

	sehr gut
	gut
	mäßig
	unbefriedigend
	schlecht

WK	WK Bewertung neu			WK Bewertung alt			Tendenz		
	MZB	Fische	MuP	MZB	Fische	MuP	MZB	Fische	MuP
12-01	mäßig	mäßig	mäßig	mäßig	mäßig	mäßig	<i>gleich</i>	<i>gleich</i>	<i>gleich</i>
12-02	gut	mäßig	gut	gut	unbefriedigend	mäßig	<i>gleich</i>	<i>besser</i>	<i>besser</i>
12-03	mäßig	mäßig	mäßig	mäßig	mäßig	mäßig	<i>gleich</i>	<i>gleich</i>	<i>gleich</i>
12-04	mäßig	mäßig	gut	mäßig	mäßig	mäßig	<i>gleich</i>	<i>gleich</i>	<i>besser</i>

TBG 12: Übersicht Seewasserkörper

Aktuelle Bewertung der einzelnen biologischen QK in der Übersicht und Entwicklung seit dem letzten Bewirtschaftungszyklus

	WK Bewertung Biologie neu			
WK	PP	MZB	Fische	MuP
Bodensee (Obersee) - Freiwasser international	gut	n.b.	gut	gut
Bodensee (Obersee) - Flachwasserzone BW	n.b.	n.b.	n.b.	n.b.
Bodensee (Untersee) international (#)	gut	n.b.	gut	gut
Mindelsee	gut	gut	gut	gut

	sehr gut
	gut
	mäßig
	unbefriedigend
	schlecht
	ohne Bewertung

Bewertung Fische



Bildrechte: LUBW, E. Hoehn,



Bildrechte: FFS

WK-Bewertung Fische

Zustandsklasse Fische

Zustand | Potenzial

sehr gut

gut

mäßig

unbefriedigend

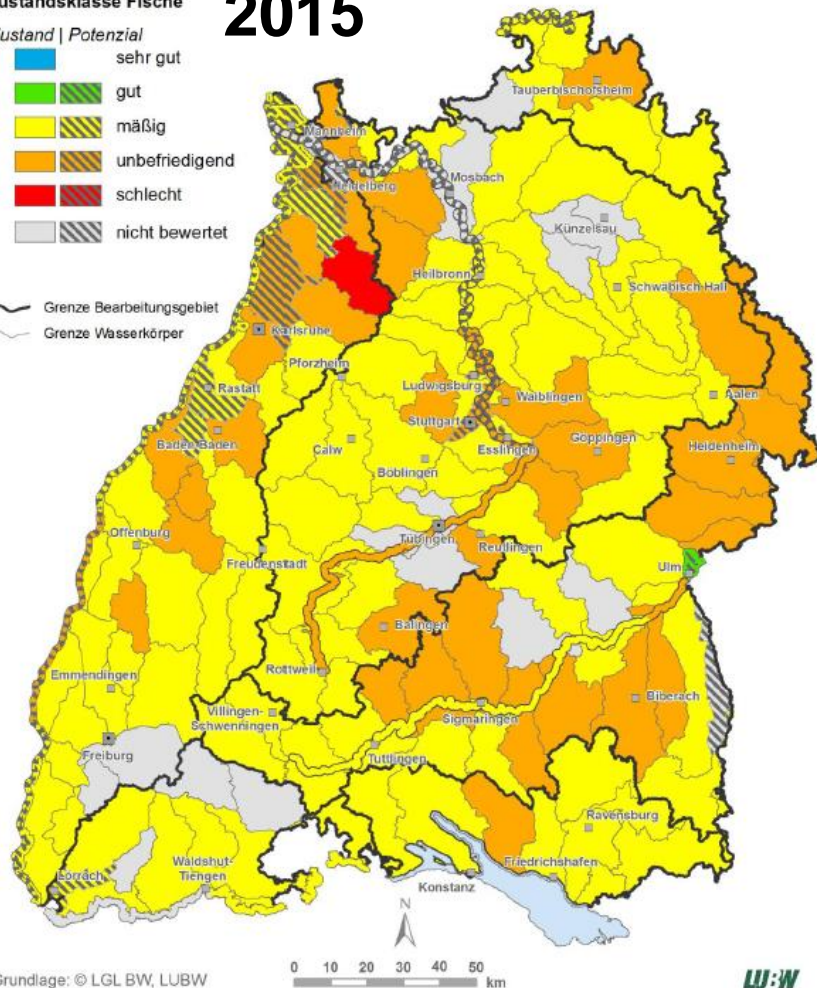
schlecht

nicht bewertet

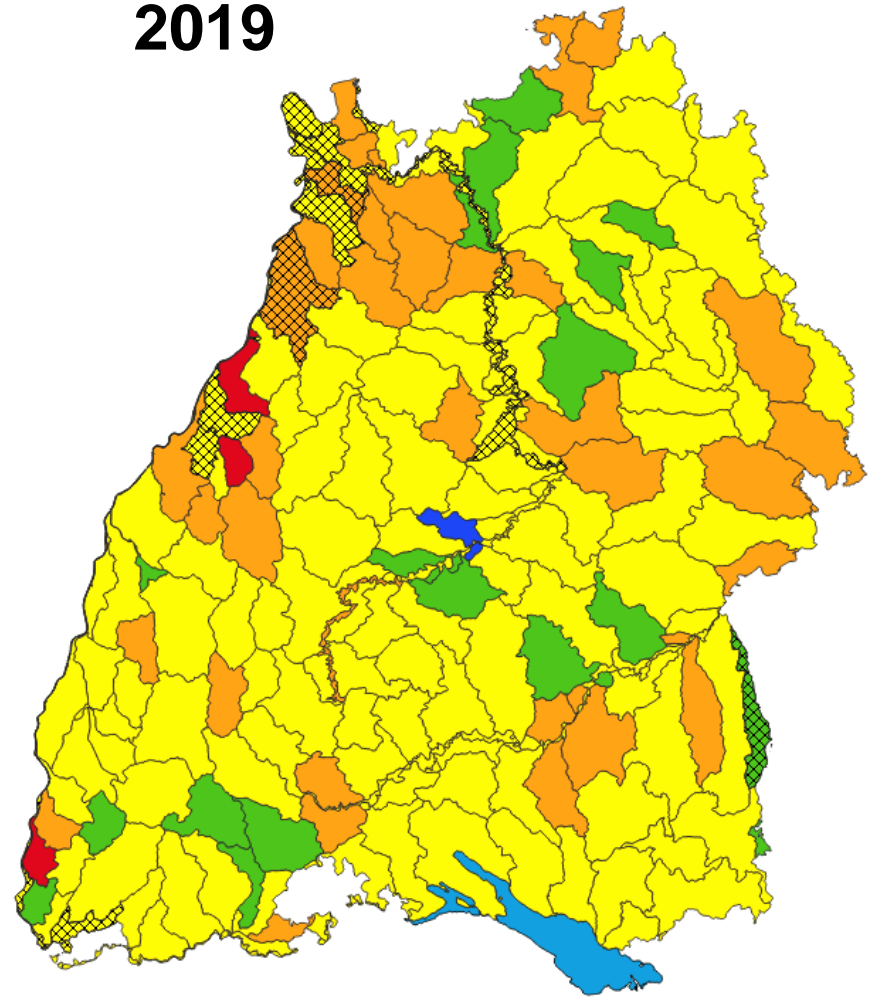
Grenze Bearbeitungsgebiet

Grenze Wasserkörper

2015



2019

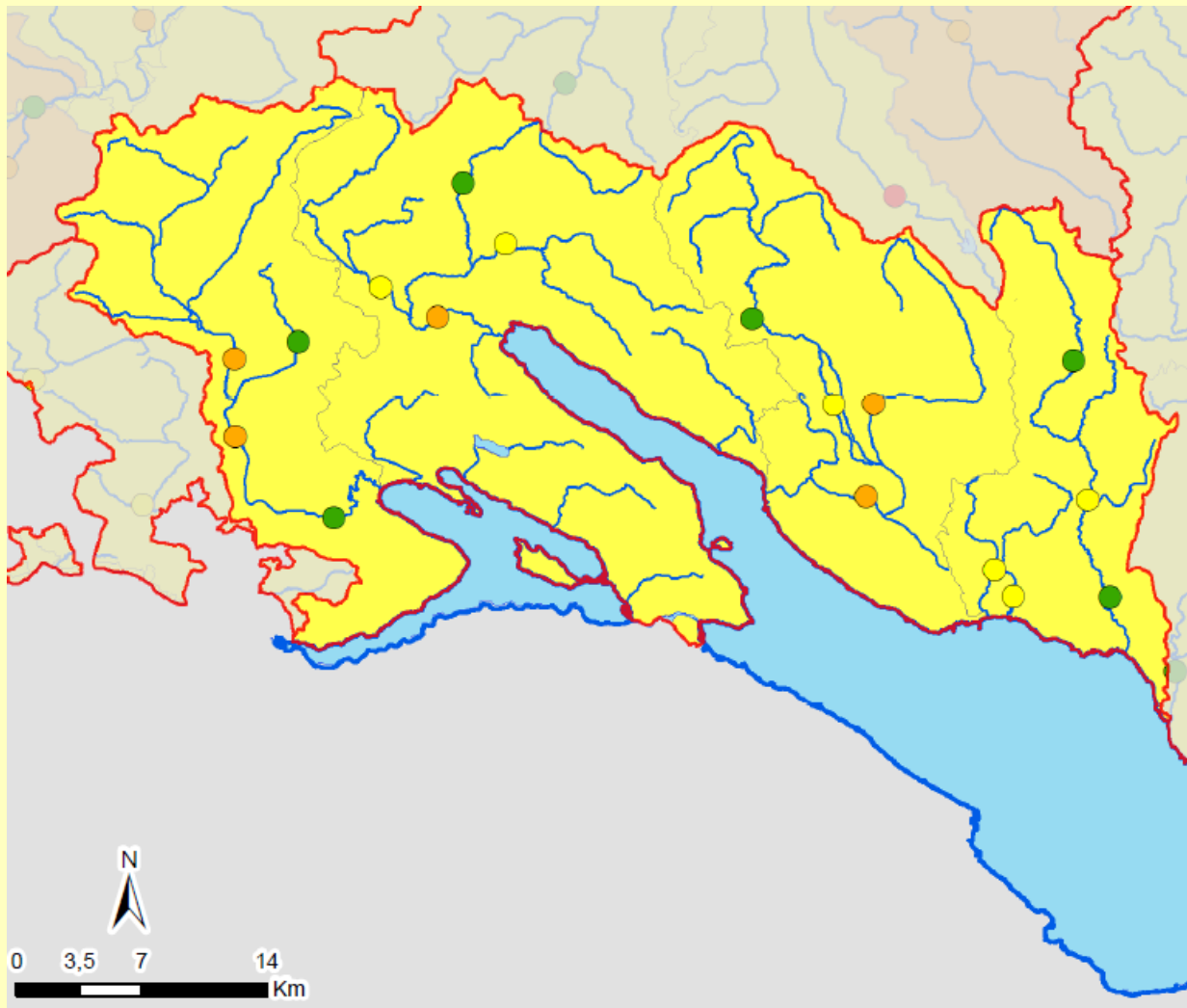


Grundlage: © LGL BW, LUBW

0 10 20 30 40 50 km

LW:W

TBG12: Bewertung Fische



WK-Bewertung (Ökologie)



Untersuchungsstellen- Ergebnisse Biol. QK



Bewertung Makrozoobenthos



Bildrechte: LUBW, RPT

Bewertung Makrozoobenthos



Bildrechte: LUBW, RPT

MZB beinhaltet 3 Bewertungsmodule:

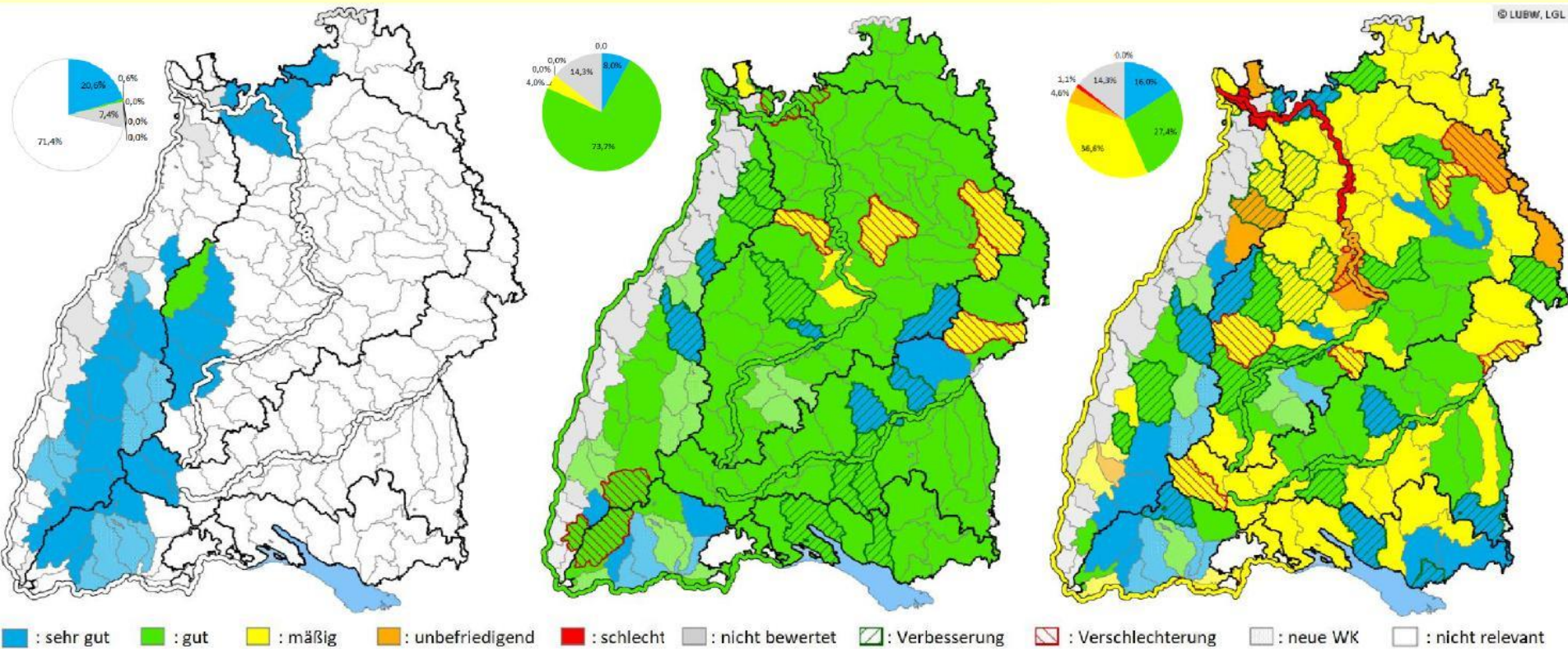
- **Saprobie**: Aussage zur organischen Verschmutzung
- **Allgemeine Degradation**: Aussage zu Gewässerstruktur, Landnutzung im Umfeld, toxischen Einflüssen
- **Versauerung**: Aussage zum Säurezustand

Makrozoobenthos (MZB) Einzelbewertung 2019

Versauerung

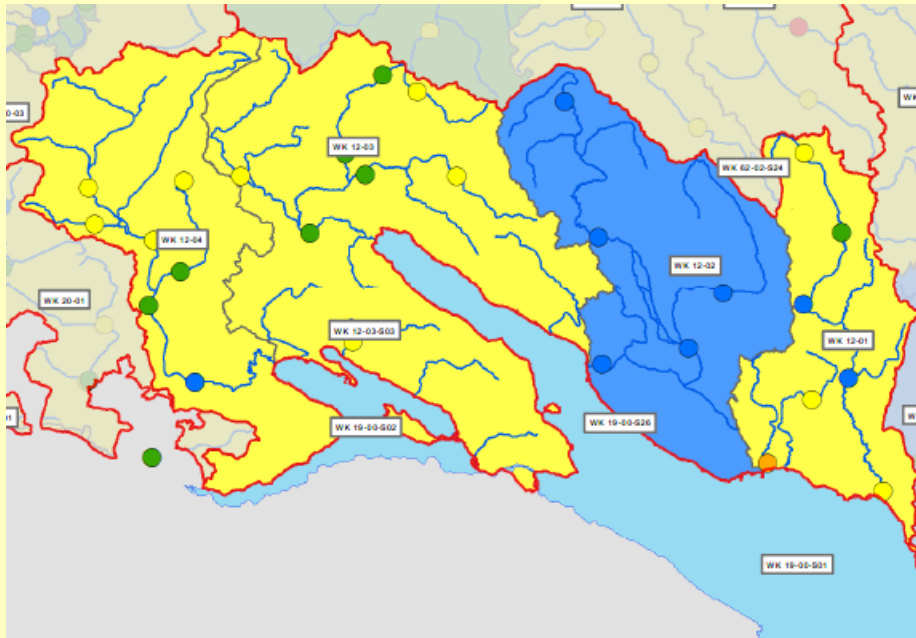
Saprobie

Allgemeine Degradation

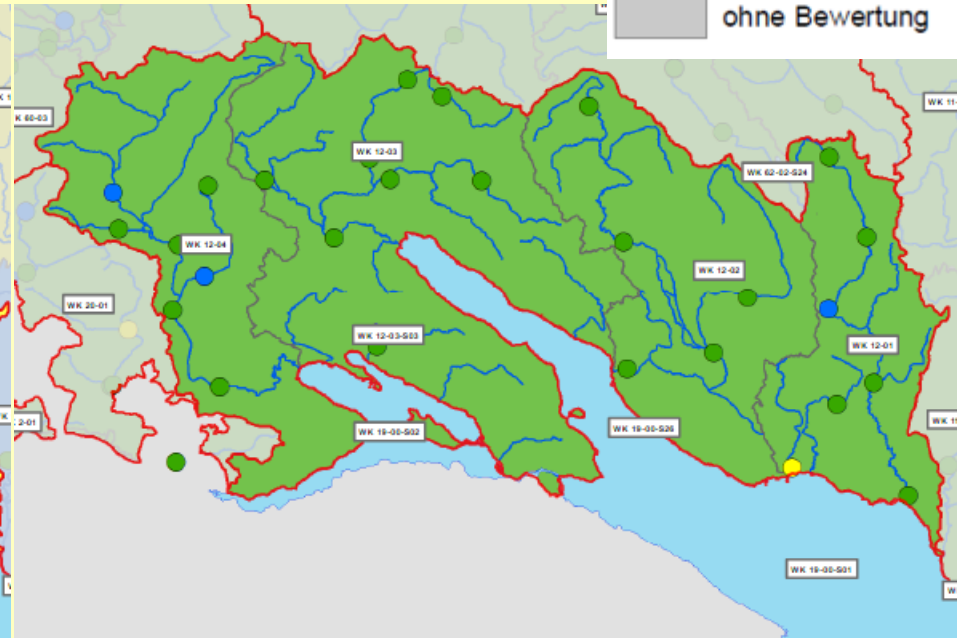


TBG 12: Einzelkomponenten MZB

WK-Bewertung (Ökologie)

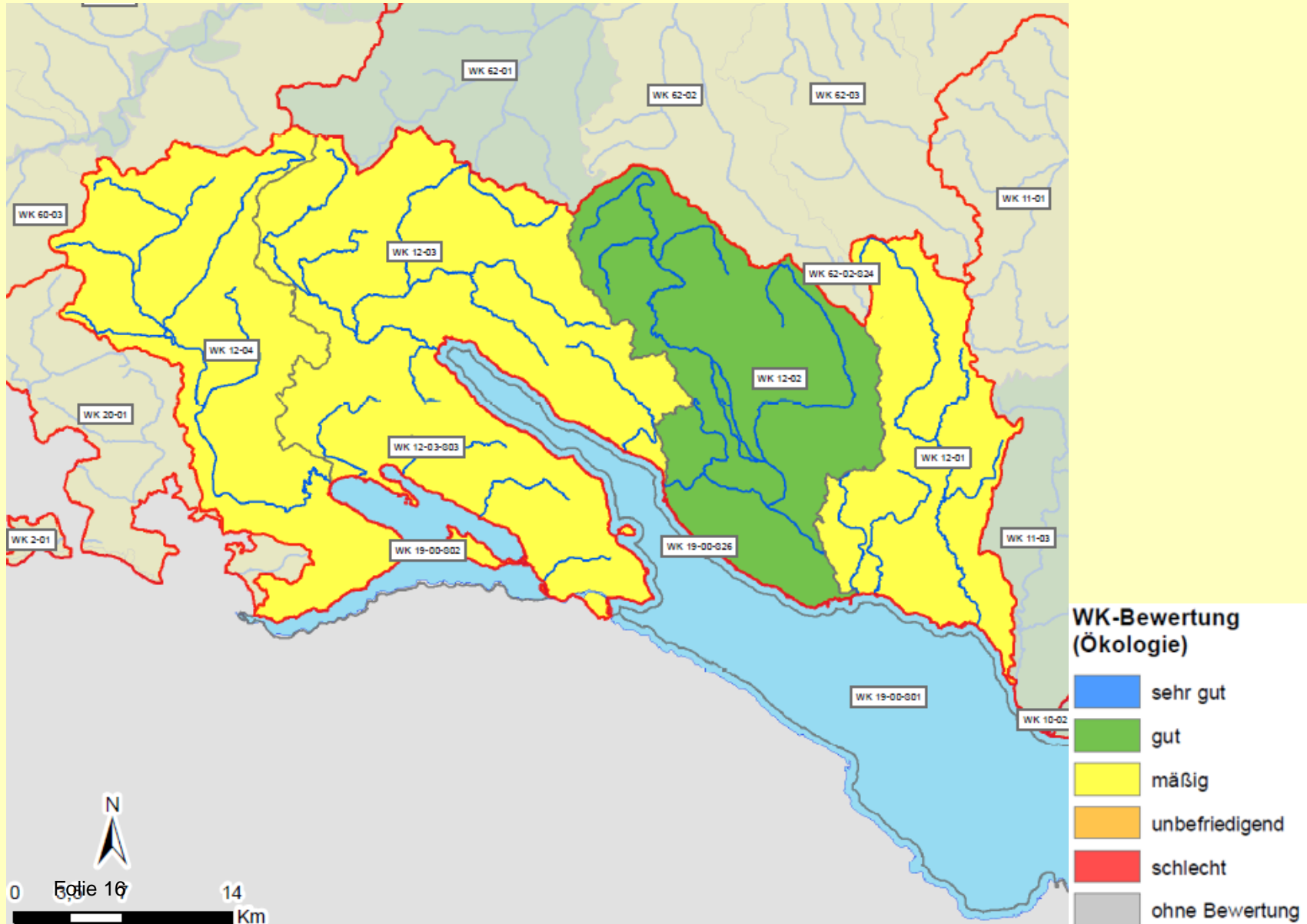


allgemeine Degradation



Saprobie

TBG 12: Gesamtbewertung Makrozoobenthos



Bewertung Makrophyten und Phytobenthos

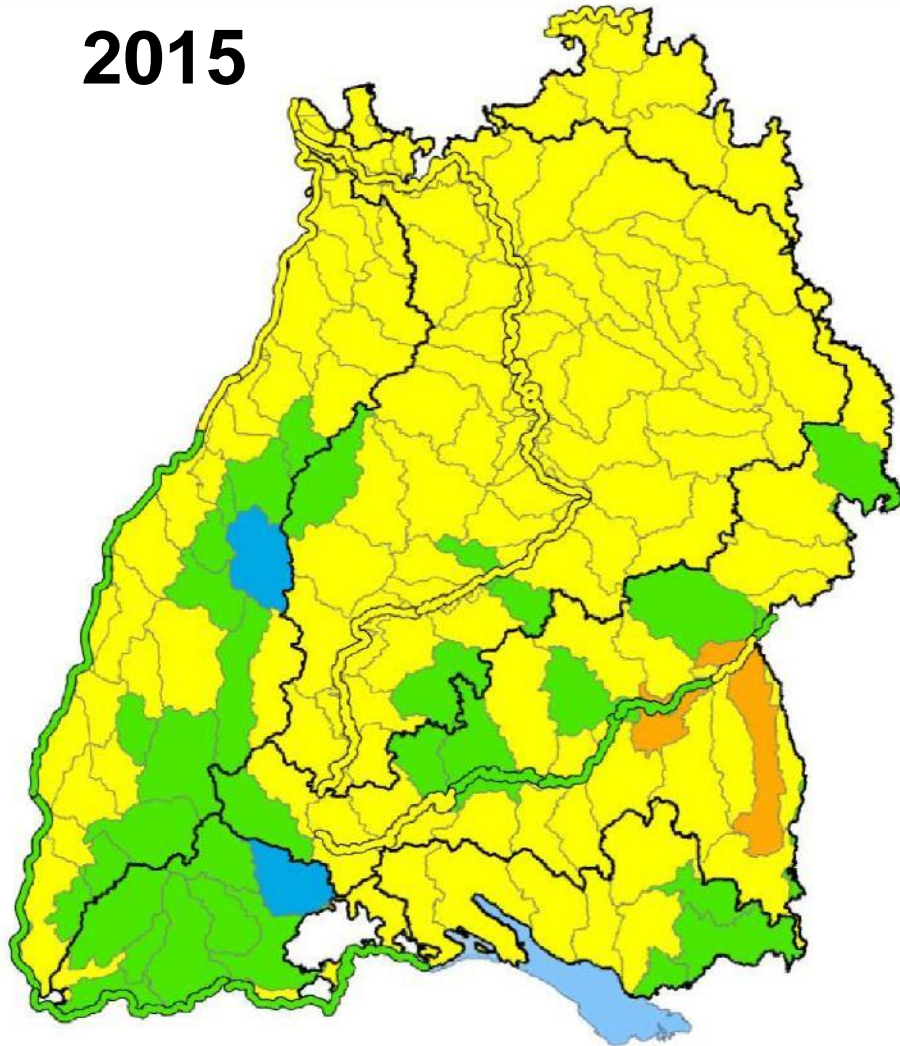


LU:W

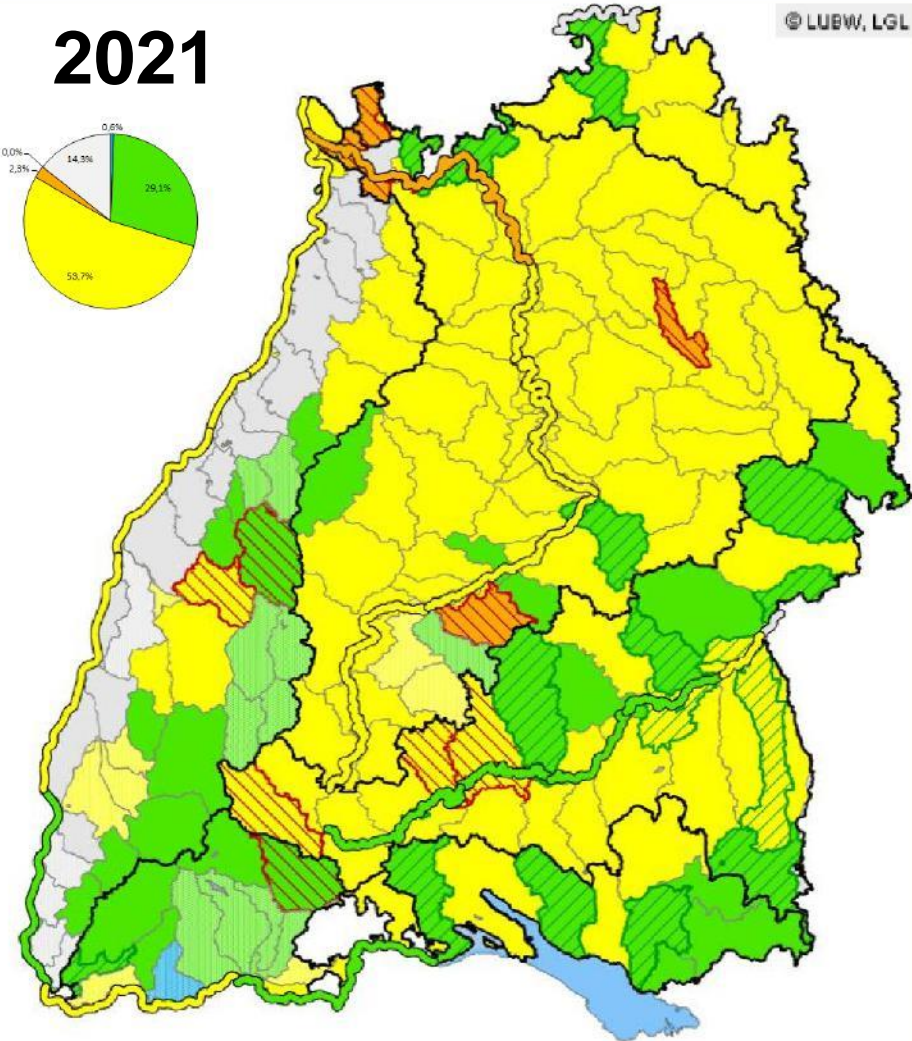
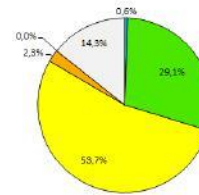
rpt

WK-Bewertung Makrophyten und Phytobenthos

2015



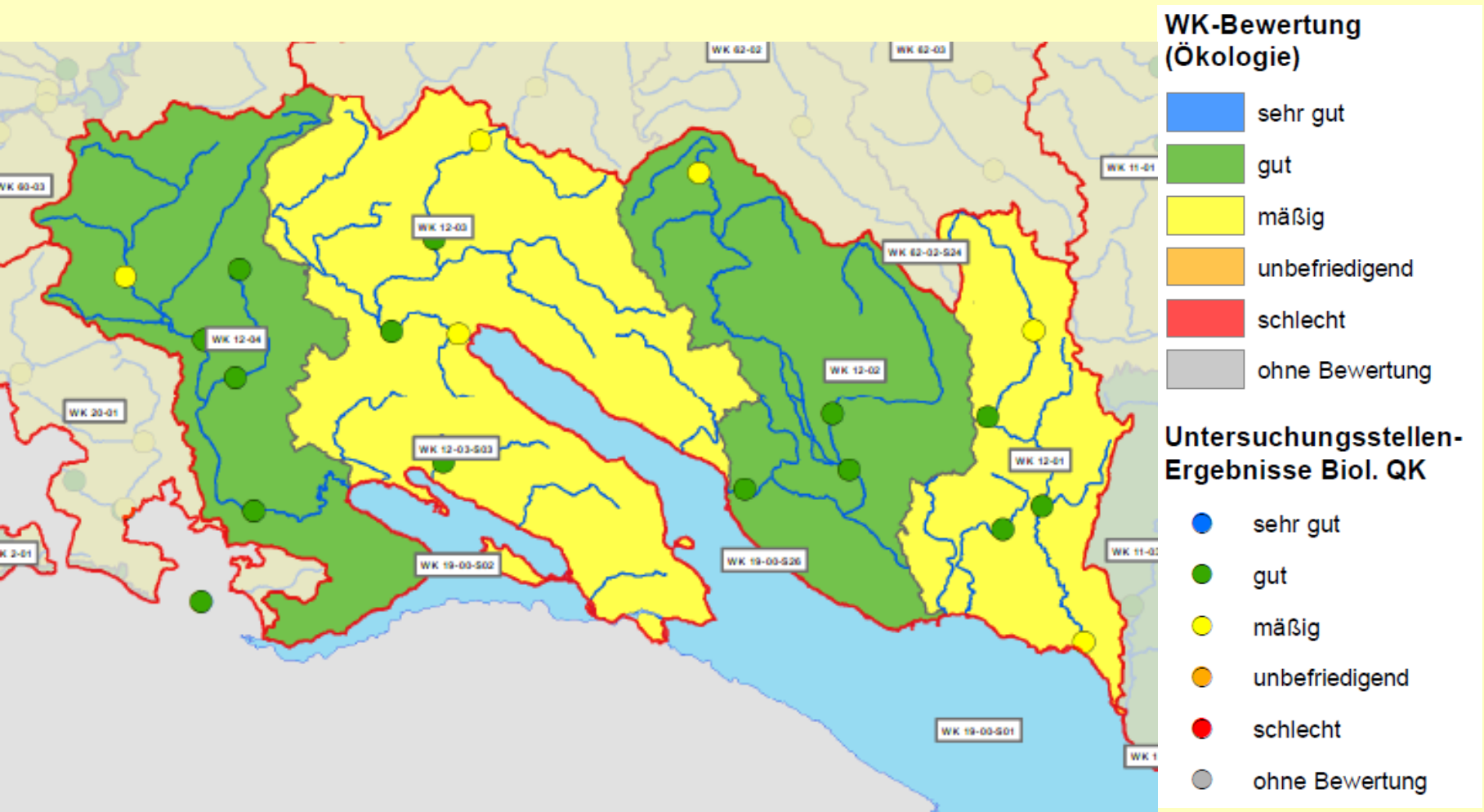
2021



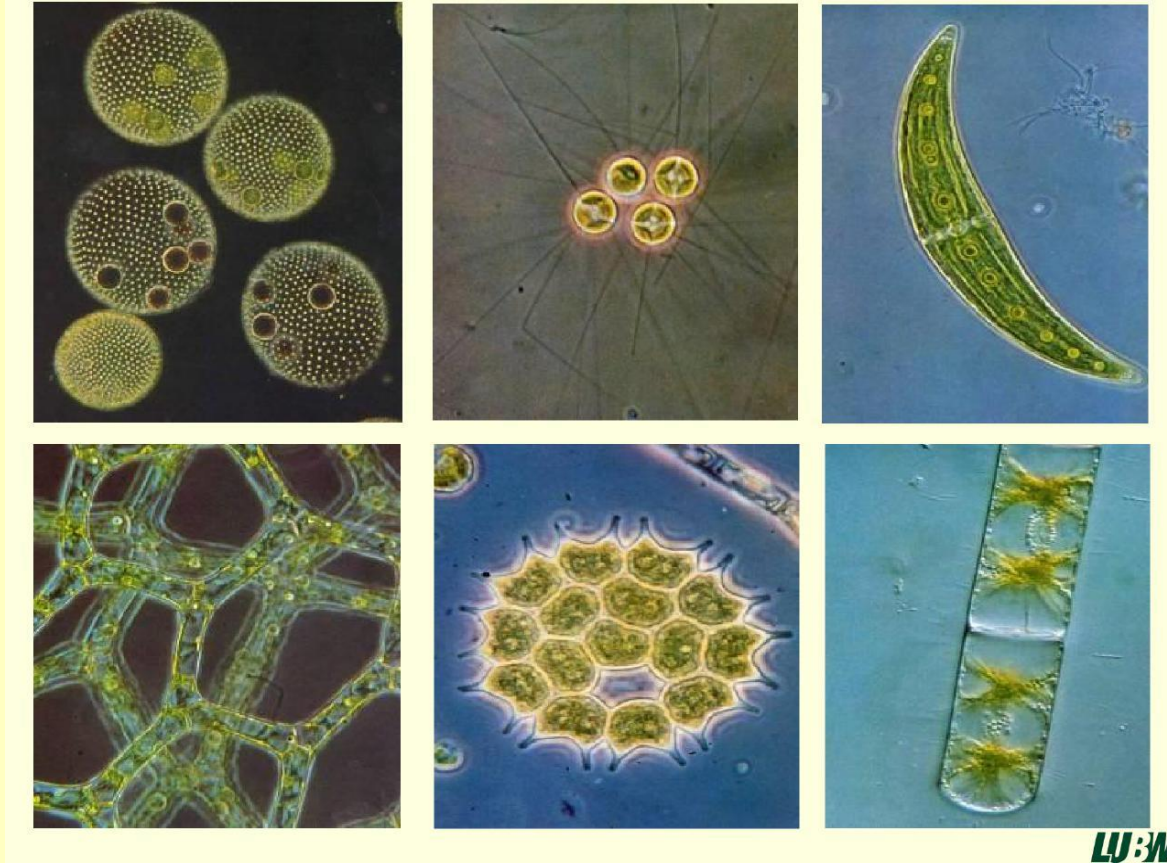
© LUBW, LGL

■ : sehr gut ■ : gut ■ : mäßig ■ : unbefriedigend ■ : schlecht ■ : nicht bewertet ▨ : Verbesserung ▩ : Verschlechterung ■ : neue WK

TBG 12: Bewertung Makrophyten, Diatomeen und Phytobenthos (MuP)

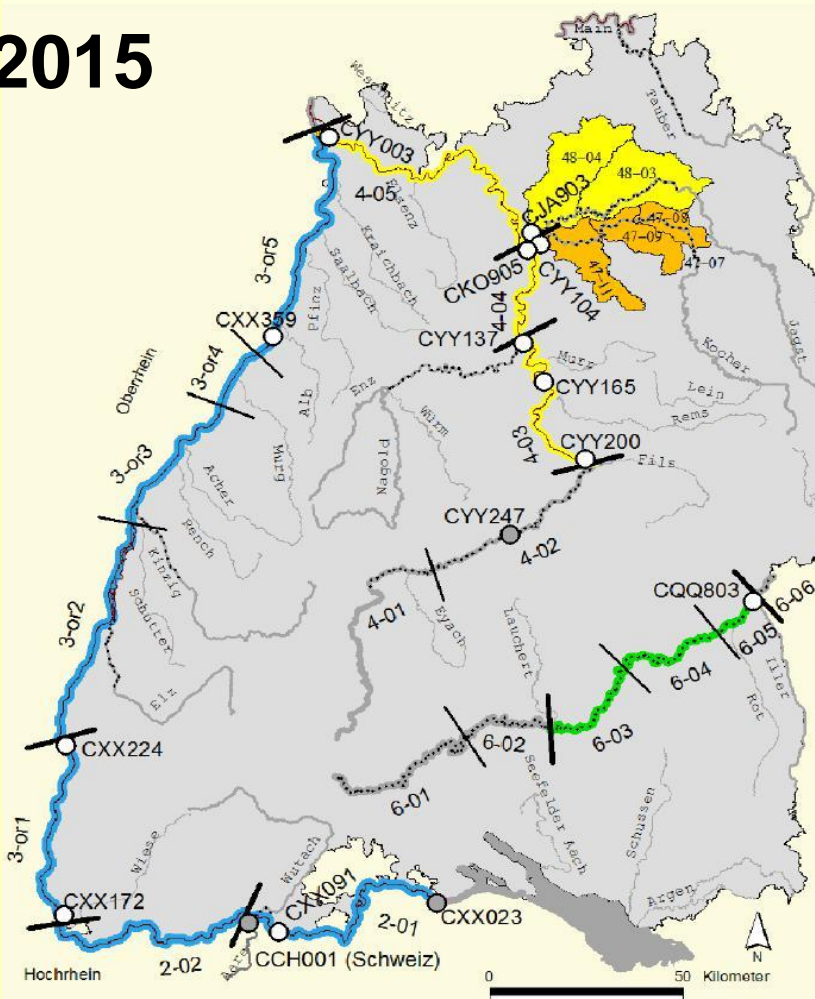


Bewertung Phytoplankton

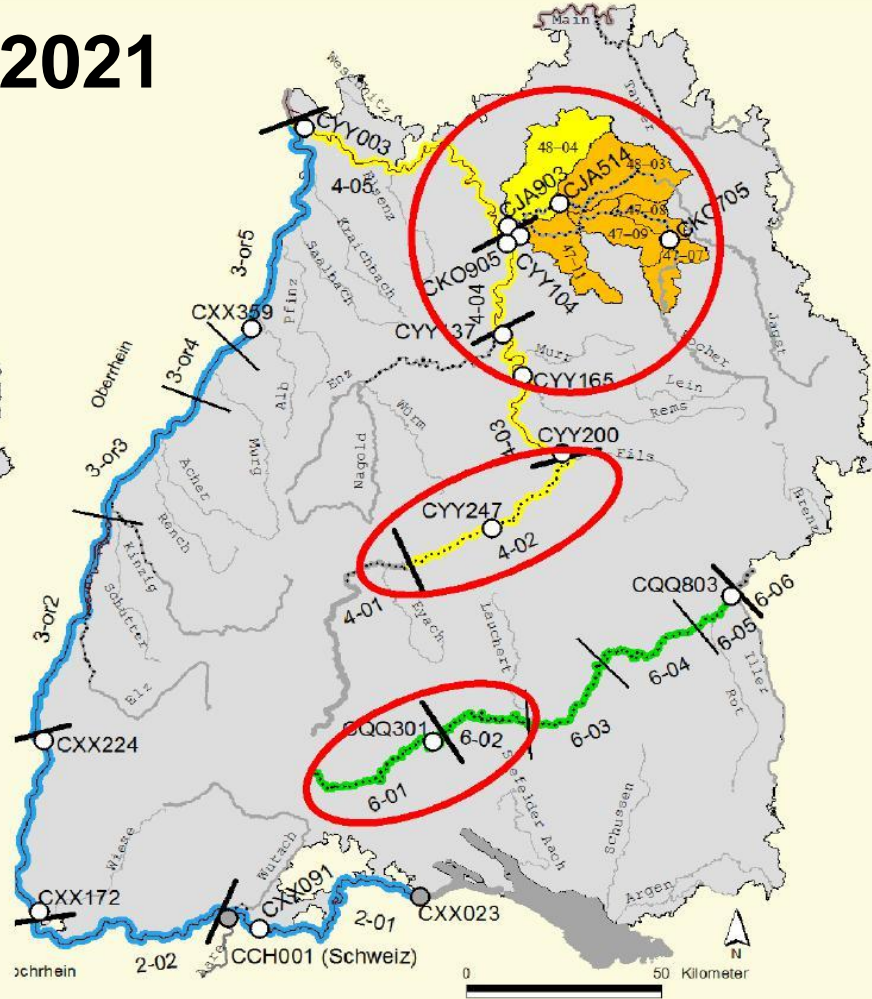


Bewertung Phytoplankton

2015



2021



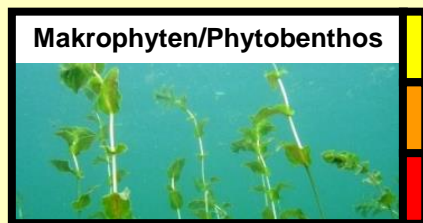
Handlungsfelder aufgrund Zielverfehlung am Beispiel der Qualitätskomponenten „Biologie“



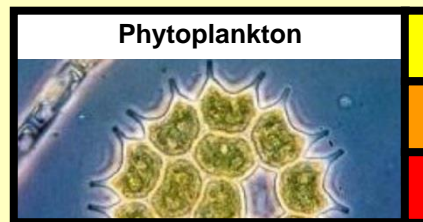
ökologische Durchgängigkeit
Mindestabfluss
Gewässerstruktur



Saprobie / Gewässergüte
Versauerung
Gewässerstruktur



Trophie
Gewässerstruktur



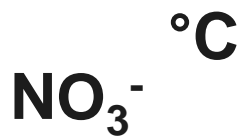
Trophie

Bildrechte: LUBW

Chemie



Bildrechte: LUBW



pH



BSB_5



PAK

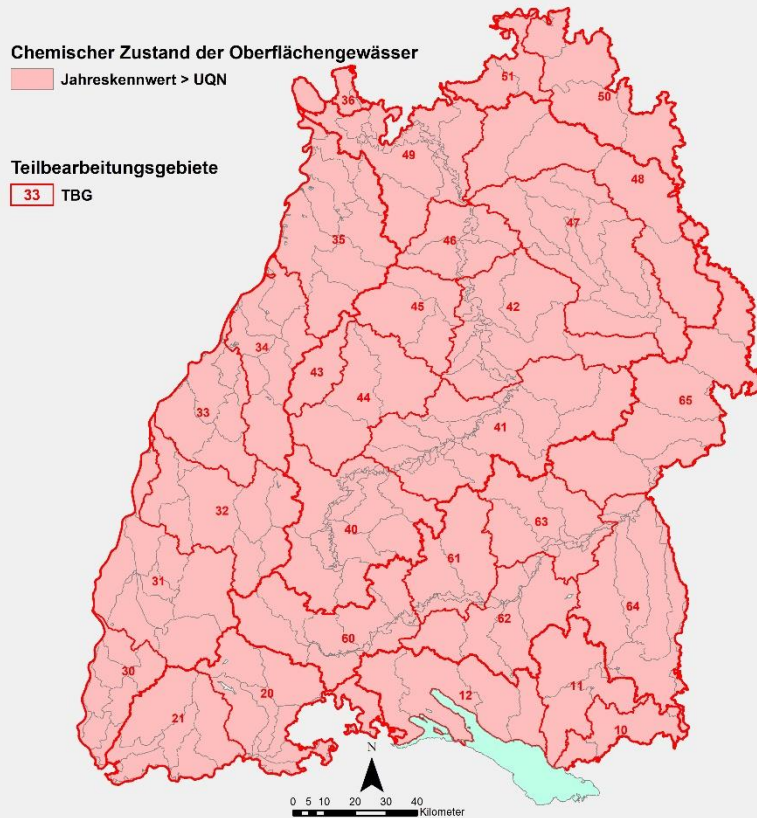


PCB

Hg

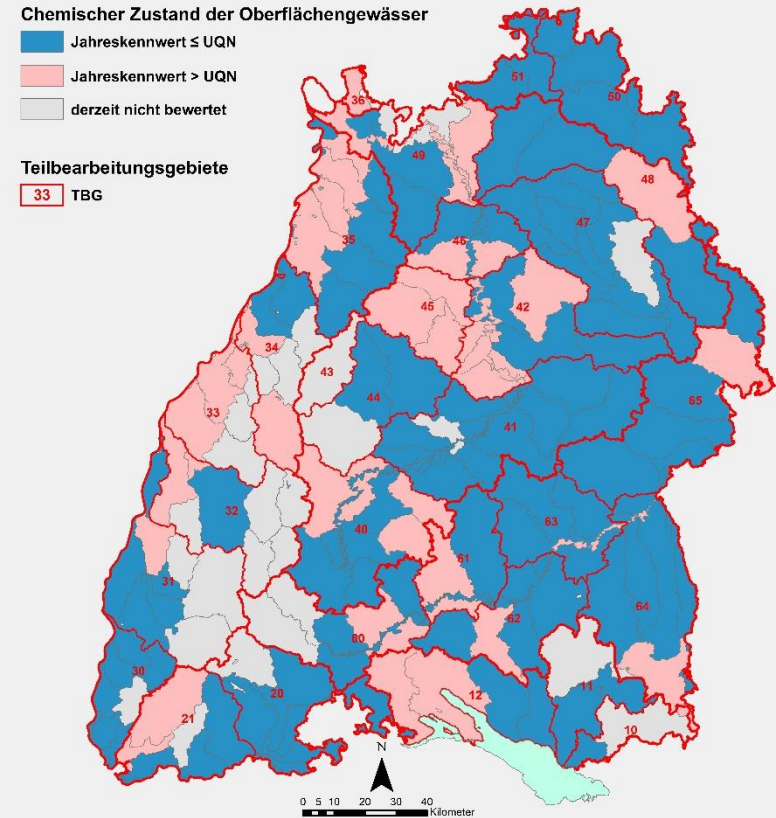
Chemischer Zustand der Oberflächenwasserkörper

Karte 1: mit ubiquitären* Stoffen



Folie 25

Karte 2: nichtubiquitäre Stoffe





Wo finde ich was?

WRRL-Internetseite des UM

<https://um.baden-wuerttemberg.de/index.php?id=13678>

WRRL-Kartendienst

<https://udo.lubw.baden-wuerttemberg.de/public/>

WRRL-Internetseite der Flussgebietsbehörden

<https://rp.baden-wuerttemberg.de/Themen/WasserBoden/WRRL/Seiten/default.aspx>

Internetseite zum Fließgewässerzustand

<https://www.lubw.baden-wuerttemberg.de/wasser/fliessgewaesserzustand>

Internetseite Gewässerstrukturkartierung

<https://www.lubw.baden-wuerttemberg.de/wasser/gewaesserstruktur>

Planungsgrundlagen für gewässerökologische Maßnahmen

<https://rp.baden-wuerttemberg.de/Themen/WasserBoden/Gewaesseroekologie/Seiten/Downloadbereich.aspx>

Weiterführende Informationen

Überwachungsprogramm LUBW Kurzbericht

<https://pudi.lubw.de/detailseite/-/publication/88682>

