



WRRL

Bewirtschaftungsplan 2021

Handlungskonzept Abwasser

Teilbearbeitungsgebiet 12

Vortrag V

Stand: April 2020



Baden-Württemberg

REGIERUNGSPRÄSIDIUM TÜBINGEN



Handlungskonzept Abwasser

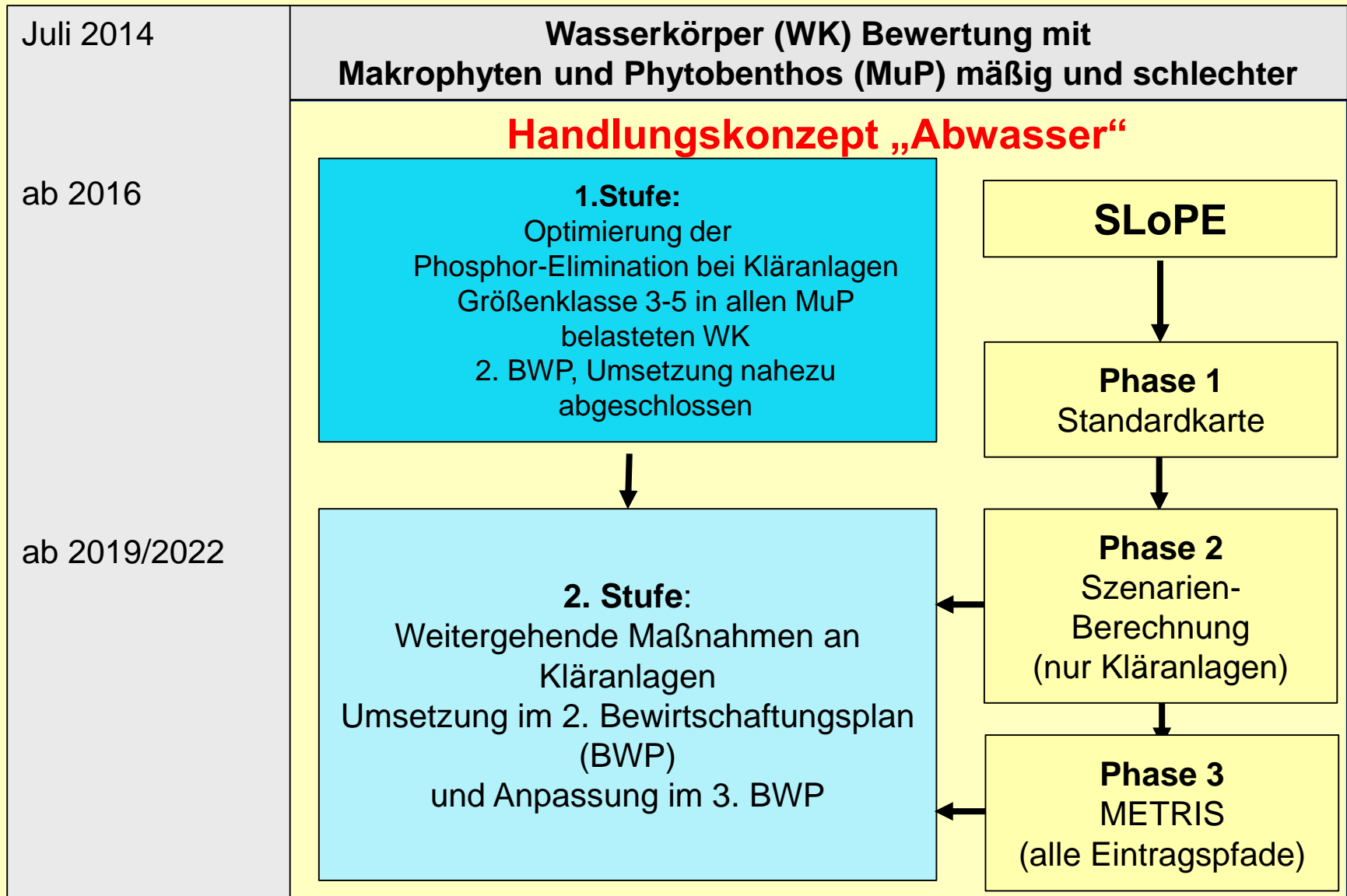
Ziel:

Verringerung des punktuellen Eintrags von Phosphor in die Gewässer

Grundlegende Informationen zum Thema Abwasser entnehmen Sie bitte der Präsentation und dem Poster auf der Startseite WRRL:

<https://rp.baden-wuerttemberg.de/Themen/WasserBoden/WRRL/Seiten/default.aspx>

Handlungskonzept Abwasser



Maßnahmen aus dem Bewirtschaftungsplan 2015 (1. Stufe):

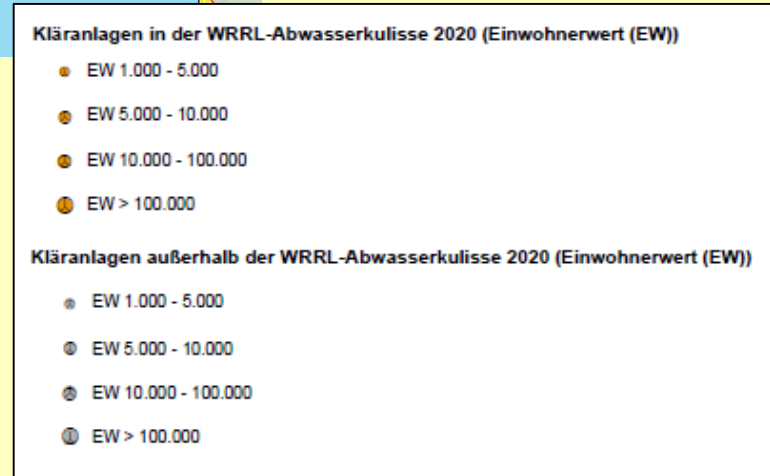
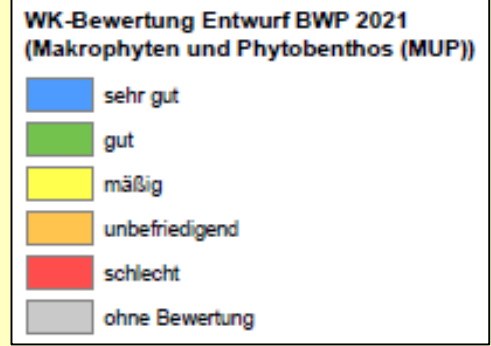
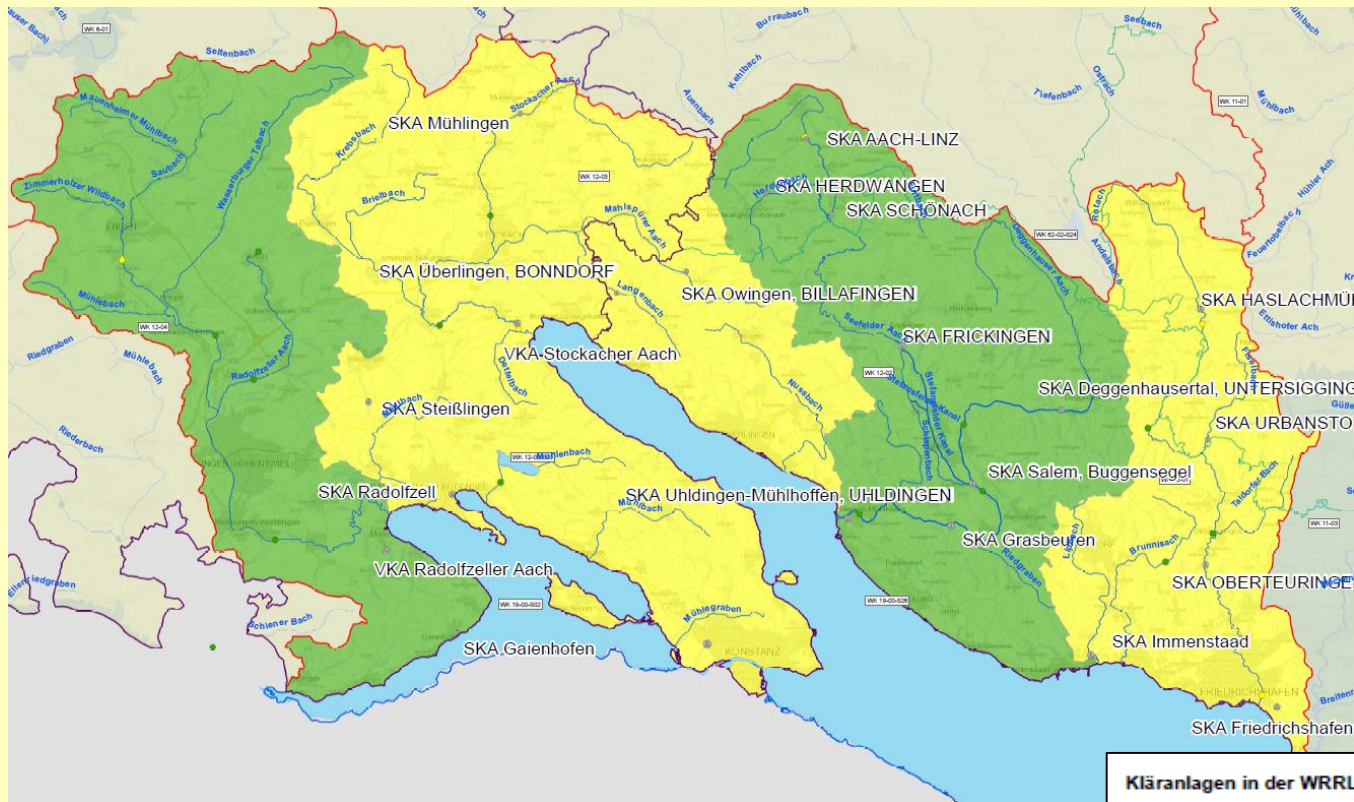
- an Kläranlagen in Wasserkörpern mit einer mäßigen bis schlechten Bewertung der biologischen Qualitätskomponente MuP (Makrophyten und Phytobenthos = Wasserpflanzen und Aufwuchsalgen) und Kläranlagen als maßgeblichen Eintragspfad
- Ziel: an diesen Kläranlagen Reduzierung der Phosphor-Einträge in die Gewässer
- Maßnahmen größtenteils umgesetzt

ABER: Maßnahmen reichen nicht aus!

Handlungskonzept Bewirtschaftungsplan 2021 (2. Stufe):

- weitergehende Phosphor-Elimination dort, wo Kläranlagenbelastung besonders hoch und eindeutige Maßnahmen erforderlich
- in Wasserkörpern, die nach Umsetzung des Handlungskonzepts Abwasser Stufe 1 immer noch eine mäßige bis schlechte Bewertung der biologischen Qualitätskomponente MuP haben

Maßnahmenkulisse Abwasser Teilbearbeitungsgebiet Nr. 12



Detailinformationen entnehmen Sie bitte der WRRL-Arbeitskarte zum **Thema Abwasser**

Regenwassereinleitungen („urbane punktuelle Einträge“)

- Einleitungen aus Regenwasseranlagen können ein relevanter Eintragspfad für Phosphor-Einträge sein



- Identifizierung der betroffenen Wasserkörper:
 - Qualitätskomponente MuP mäßig oder schlecht bewertet
 - Der Orientierungswert der Ortho-Phosphat-Phosphor-Konzentration wird zu 50% oder mehr vom Eintragspfad „Urbane Flächen“ bestimmt

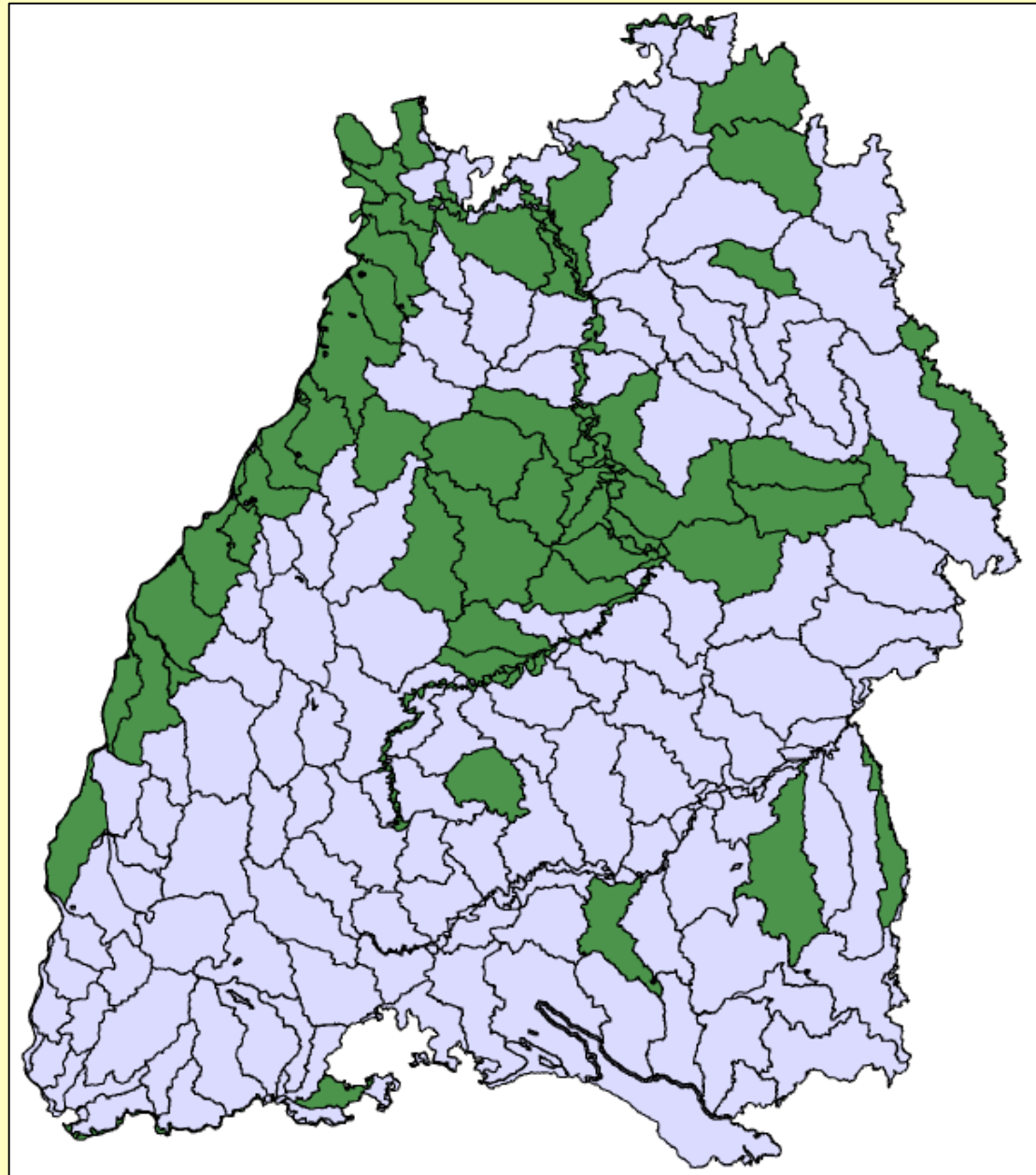
Regenwassereinleitungen („urbane punktuelle Einträge“)

Regenwasserkulisse
(Wasserkörper)

- außerhalb Kulisse
- innerhalb Kulisse

Grundlage:

- Räumliches Informations- und Planungssystem (RIPS) der LUBW
- Amtliche Geobasisdaten © LGL,
www.lgl-bw.de, Az.: 2851.9-1/19



Hier ist Ihre Meinung gefragt!

Wenn Sie Anregungen und Vorschläge zu den Maßnahmenplanungen haben, freuen wir uns auf Ihre Rückmeldung über die Rückmeldeplattform!





Vielen Dank für Ihr Engagement!