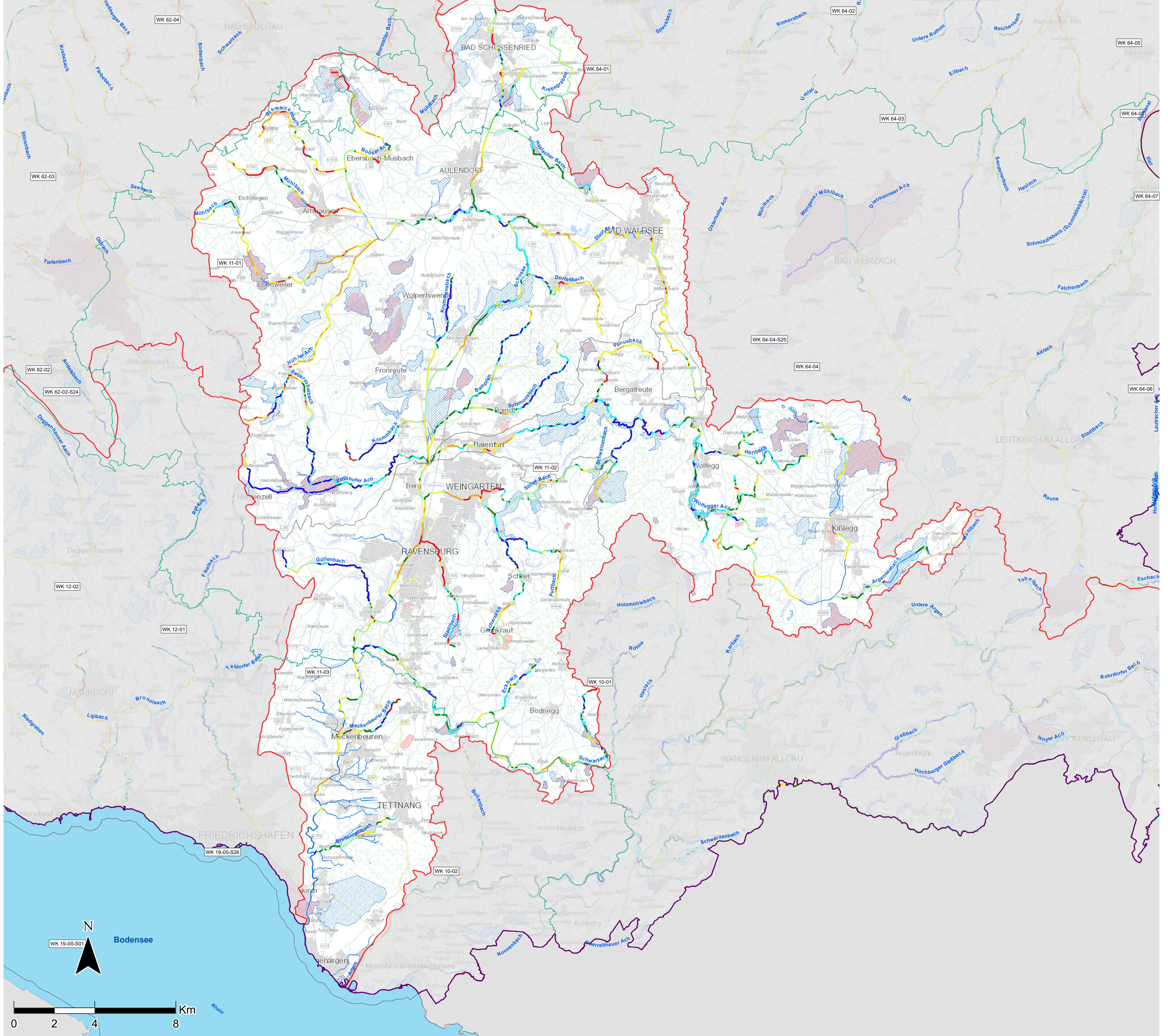


# WRRL- Arbeitskarte Gewässerstruktur Teilbearbeitungsgebiet Nr. 11



## WRRL Arbeitskarte Hydromorphologie

Bearbeiter	Datum	Maßstab (DIN A0)
RPT/Referat 52 K. Fleckenstein	28.04.2020	1:72.830



**Baden-Württemberg**

REGIERUNGSPRÄSIDIUM TÜBINGEN

Kartengrundlage RIPS, ATKIS  
© Landesamt für Geoinformation und Landentwicklung Baden-Württemberg und  
LUBW Landesanstalt für Umwelt, Messungen und Naturschutz Baden-Württemberg

## Zeichenerklärung

**WK-Bewertung (Ökologie)**

- sehr gut
- gut
- mäßig
- unbefriedigend
- schlecht
- ohne Bewertung

### Untersuchungsstellen-Ergebnisse Biol. QK

- sehr gut
- gut
- mäßig
- unbefriedigend
- schlecht
- ohne Bewertung

▲ Messstellen-Name

### Teilbearbeitungsgebiet

Teilbearbeitungsgebiet

### Flusswasserkörper

10-01 natürlich

erheblich verändert (HMWB)

künstlich (AWB)

### Seewasserkörper

natürlich

### WRRL-Teilnetz

— Gewässer I. Ordnung

— Gewässer II. Ordnung

### Gewässerstruktur Feinverfahren BW 7-stufig

— 1 unverändert

— 2 gering verändert

— 3 mäßig verändert

— 4 deutlich verändert

— 5 stark verändert

— 6 sehr stark verändert

— 7 vollständig verändert

### Verwaltungsgrenzen

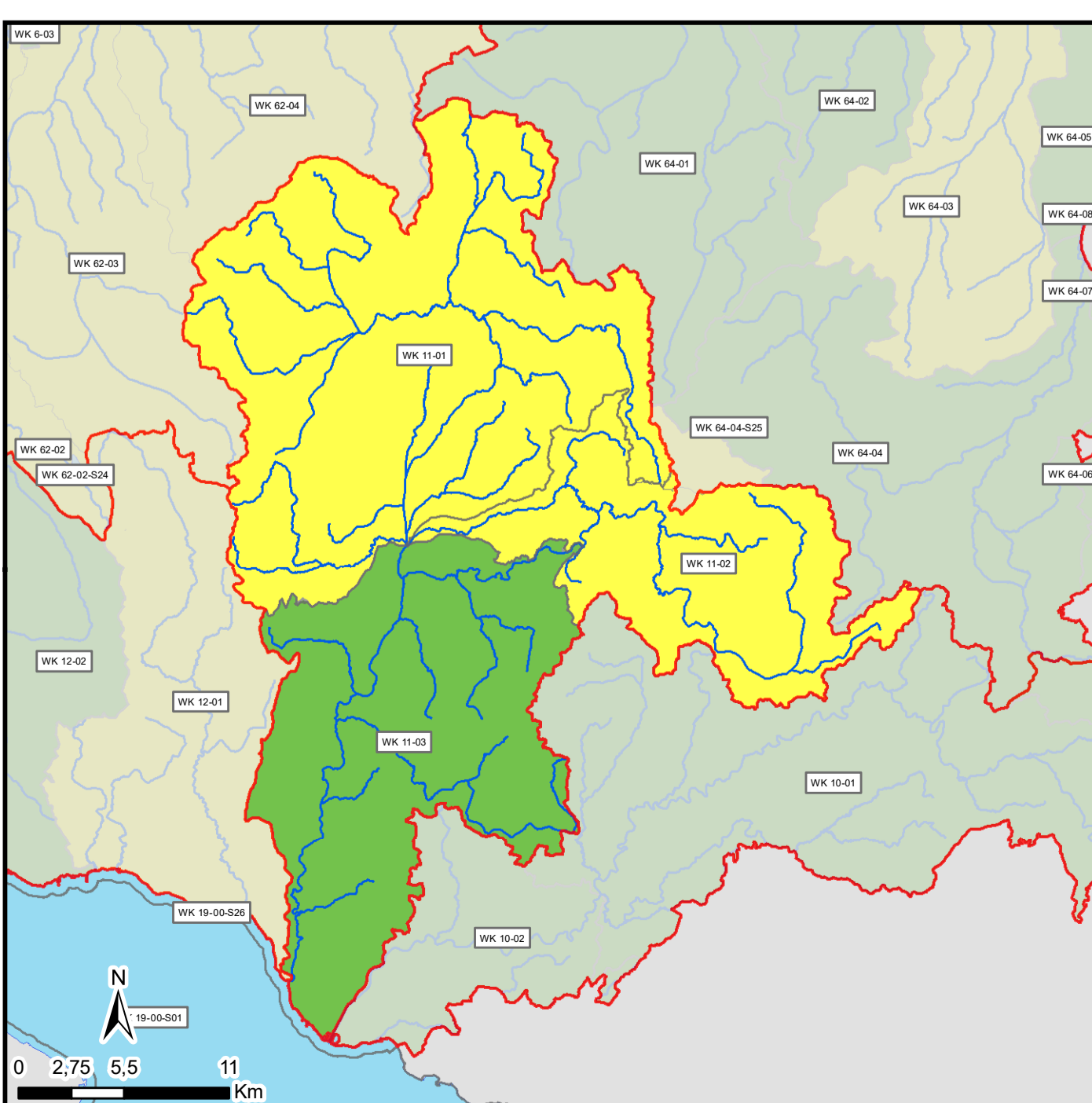
Regierungsbezirk

Landkreis

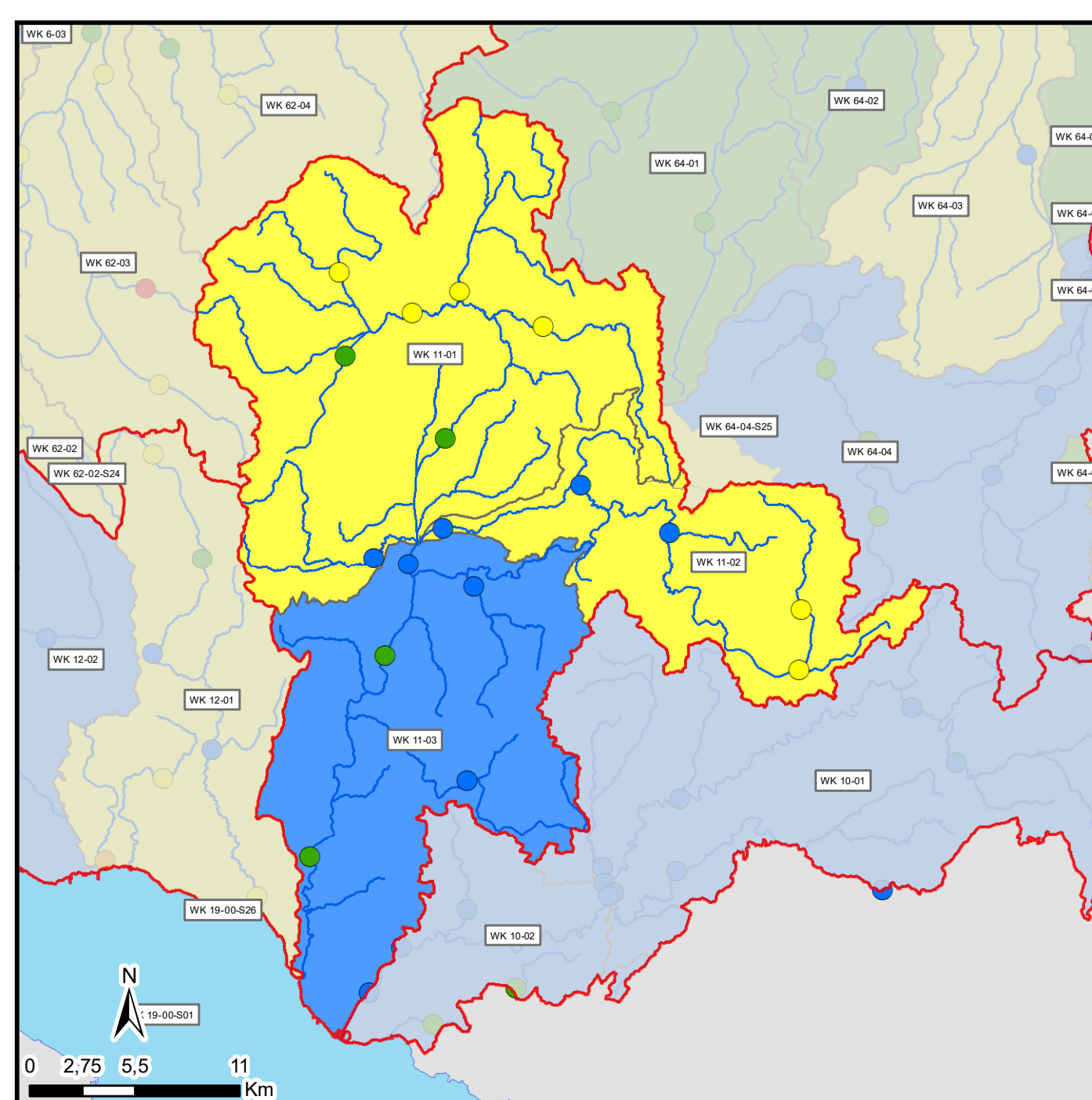
### Naturschutz - Schutzgebiete

Naturschutzgebiet (M2)

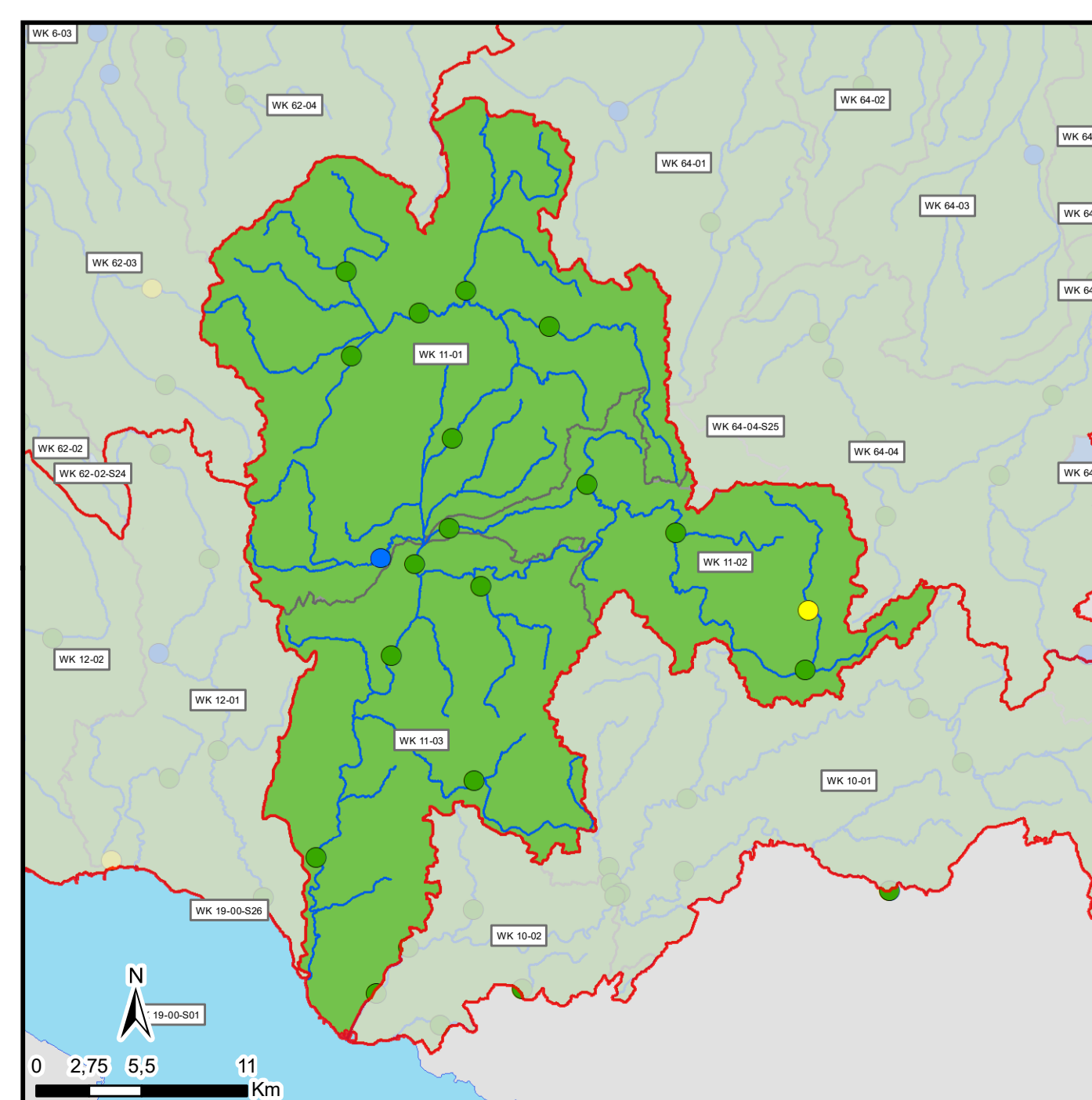
FFH-Gebiet



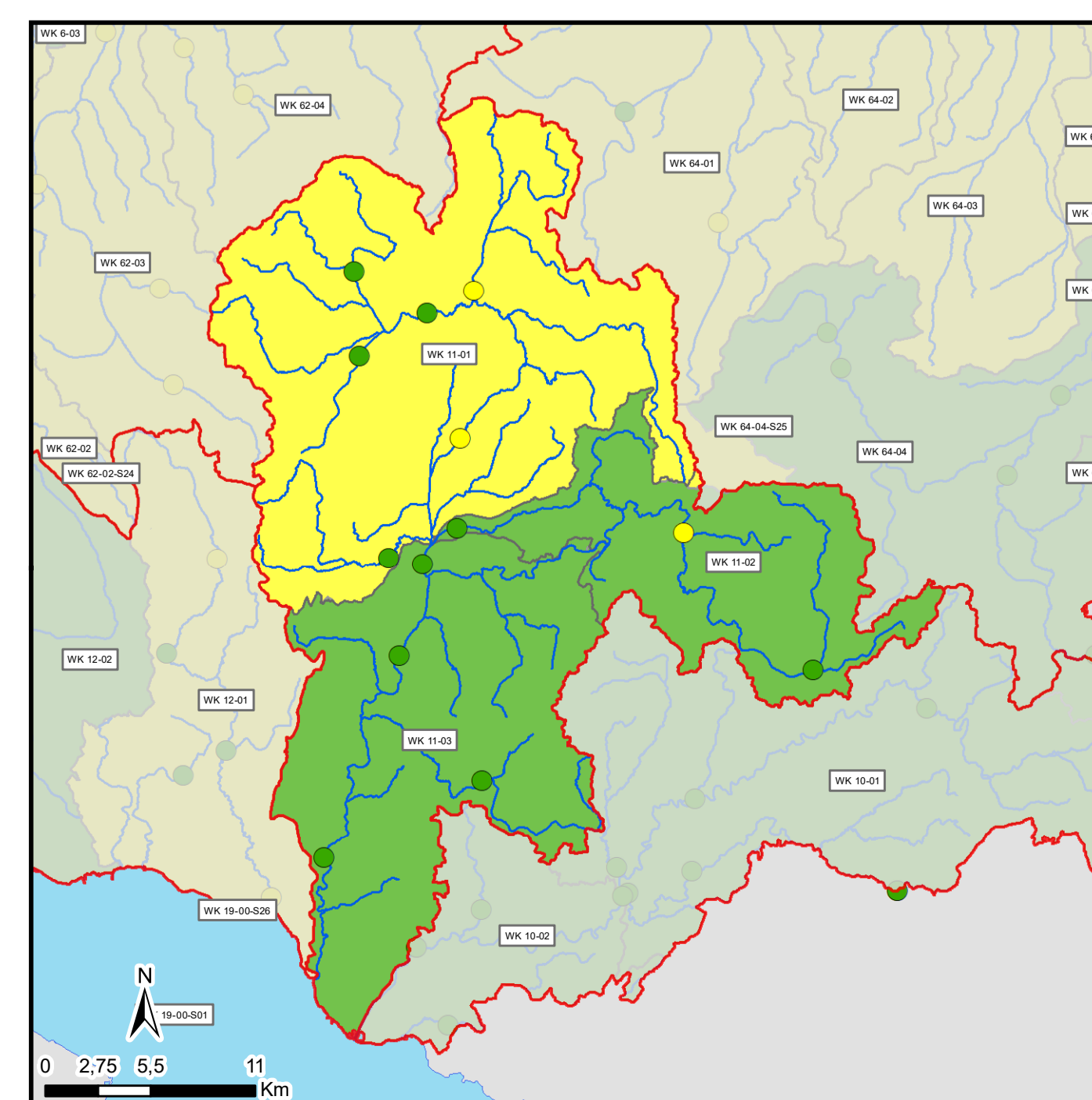
Karte 2: WK-Bewertung Makrozoobenthos (M2B) Gesamt (Allg. Degr., Saprobie, Versauerung) Entwurf BWP 2021



Karte 3: WK-Bewertung & Untersuchungsstellen M2B Allgemeine Degradation Entwurf BWP 2021



Karte 4: WK-Bewertung & Untersuchungsstellen M2B Saprobie Entwurf BWP 2021



Karte 5: WK-Bewertung & Untersuchungsstellen Makrophyten, Diatomeen und Phytoplankton (MUP) Entwurf BWP 2021