



WRRL

3. Bewirtschaftungsplan

Vorgezogene Öffentlichkeitsbeteiligung 2020

Grundlagen Basisinformationen zur WRRL

Vortrag I



Baden-Württemberg

REGIERUNGSPRÄSIDIUM TÜBINGEN



Was ist die EG-Wasserrahmenrichtlinie?

- **Richtlinie 2000/60/EG (2000) zur Schaffung eines Ordnungsrahmens für Maßnahmen in der Wasserpolitik**
- Besonderheiten:
 - ganzheitlicher integrativer Ansatz
 - koordiniertes Vorgehen innerhalb Flussgebieten (Einzugsgebiet)
 - Bewirtschaftung der Gewässer über Staats- und Ländergrenzen hinweg
- Umsetzung in nationales Recht, v.a. durch
 - Wasserhaushaltsgesetz (WHG) des Bundes,
 - Oberflächengewässerverordnung (OGewV),
 - Grundwasserverordnung (GrwV),
 - Wassergesetze (WG) der Länder

Ökosystem Ansatz



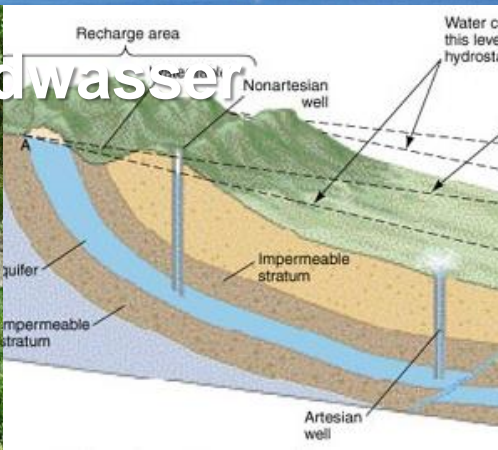
Fließgewässer



stehende Gewässer



Grundwasser



Lebensraumfunktion

Übergeordnete Ziele der WRRL

Oberflächengewässer

- guter ökologischer Zustand bzw. Potenzial* und
- guter chemischer Zustand

Grundwasser

- guter chemischer Zustand und
- guter mengenmäßiger Zustand



Wasserkörperbewertung Bewertungskriterien für Oberflächengewässer

Ökologischer Zustand/ ökol. Potenzial

- **Biologische Qualitätskomponenten (QK)**
 - **Flussgebietsspezifische Schadstoffe**
 - Allg. chemisch-physikalische QK
 - Hydromorphologische QK
- } unterstützende QK

Sehr gut

gut

mäßig

unbefriedigend

schlecht

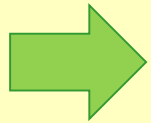
Chemischer Zustand

- **Prioritäre Stoffe, weitere Schadstoffe, Nitrat**

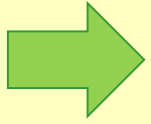
gut

schlecht

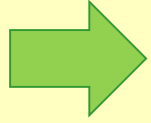
Bewertung ökologischer Zustand über biologische Bewertungskriterien



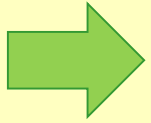
Fische



Makrozoobenthos (Wirbellose der Gewässersohle)



Makrophyten und Phytobenthos (Wasserpflanzen)



Phytoplankton (Algen)



Überwachungsnetz Fließgewässer: Biologie

Landesweit:

175 Wasserkörper (WK)

14.000 km WRRL-Gewässernetz

Anzahl der Messstellen ist nichts statisches
und kann sich mit der Zeit verändern

Biologisches Überwachungsnetz der Flusswasserkörper

Zeichenerklärung

- Untersuchungsstelle Makrozoobenthos & Makrophyten / Phytobenthos
- Untersuchungsstelle Makrozoobenthos
- Untersuchungsstelle Makrophyten und Phytobenthos
- Untersuchungsstelle Phytoplankton
- Untersuchungsstelle Fische

Teilbearbeitungsgebiete

33 Grenze TBG (mit Gebietsnummer)

Sonstiges

Grenze Regierungsbezirk



Grundlage: © LGL BW, LUBW

Überwachungsnetz Fließgewässer: Chemie

**Messnetz Chemie:
ca. 175 chem. Messstellen**

für Schadstoffe und
chemisch-physikalische
Komponenten



Von der Belastung zur Maßnahmen: Beispiel Hydromorphologie (Struktur)

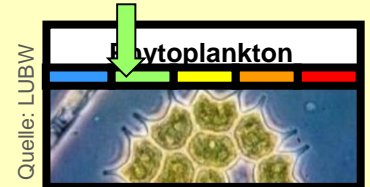
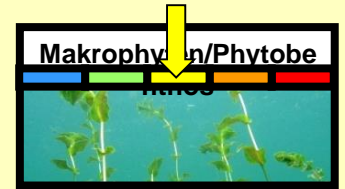


Signifikante Belastung



Ziel: guter
Zustand der
Gewässer

Zustands-
bewertung



Maßnahmen



Handlungsfelder



Signifikante Belastungen

Belastungen der Oberflächengewässer (Fließgewässer und Seen)

hydromorphologische Belastung

Struktur (Begradigungen,
Sohlverbau, Ufervegetation...)

Durchgängigkeit (Sohlschwellen,
Wehre, Wasserkraftanlagen...)

Wasserhaushalt (Ausleitungen,
Überleitungen, Wasserentnahmen)

stoffliche Belastung

Punktquellen

Kommunale Einleiter
(Nährstoffe,
Schadstoffe,...)

Industrielle Einleiter
(Nährstoffe,
Schadstoffe,...)

diffuse Quellen

Landwirtschaft
(Nährstoffe,
Pflanzenschutzmittel,...)

Verkehr, Siedlung
(PAK, Metalle,...)

Signifikante Belastung

Belastungen des Grundwassers

mengenmäßige Belastung

Wasserentnahmen
(Wasserversorgung,
Brauchwasser,...)

stoffliche Belastung

Punktquellen

Altlasten, Schädliche
Bodenveränderungen
(PAK, Metalle,...)

diffuse Quellen

Landwirtschaft
(Nährstoffe,
Pflanzenschutzmittel,...)

Verkehr, Siedlung
(PAK, Metalle,...)

Gebietskulisse in Baden-Württemberg

- Anteile an den **Flussgebietseinheiten** Rhein und Donau

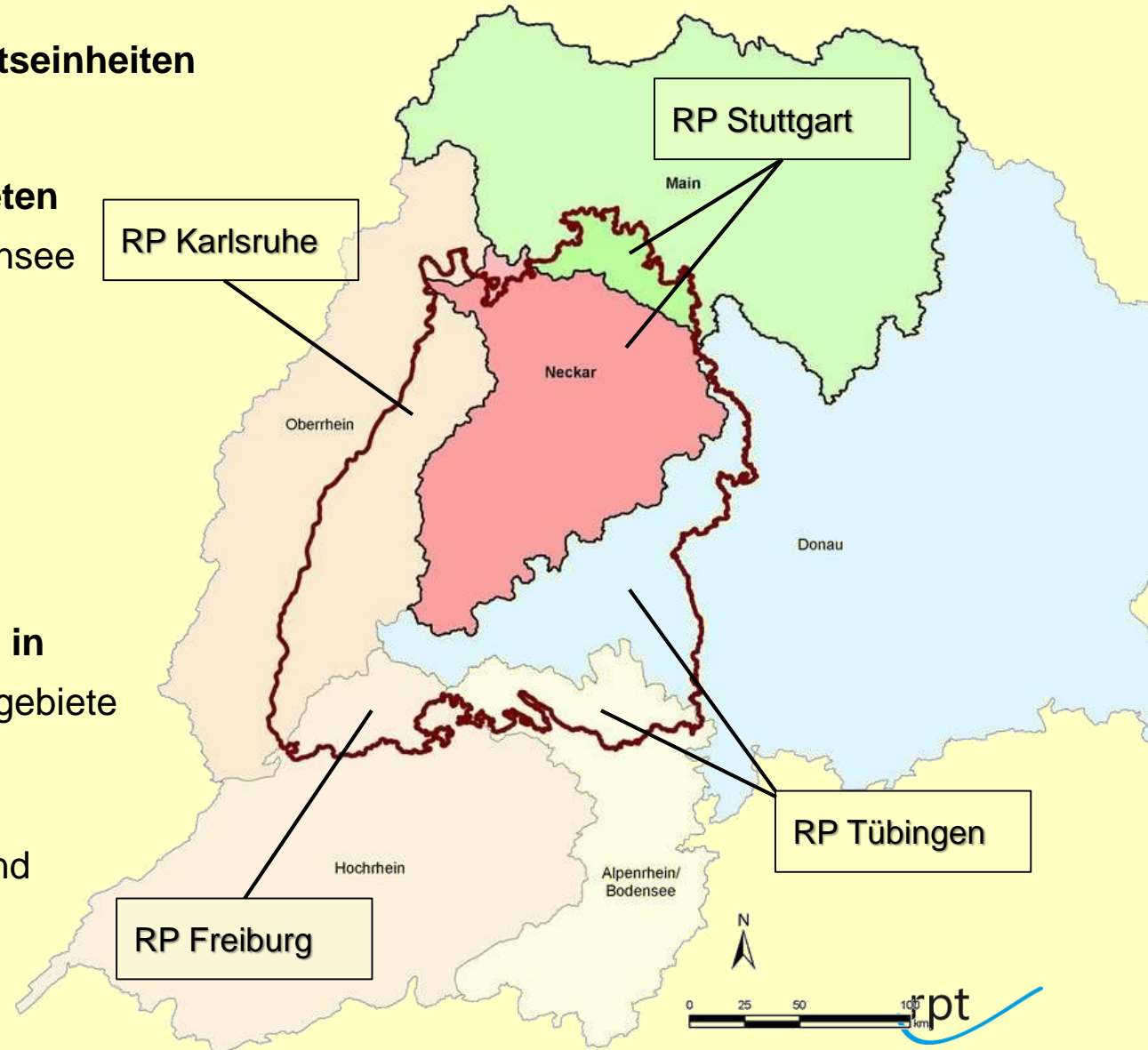
→ 6 Bearbeitungsgebieten

- Alpenrhein/Bodensee
- Hochrhein
- Oberrhein
- Neckar
- Main
- Donau

→ Weitere Unterteilung in

- Teilbearbeitungsgebiete
- Wasserkörper

- **Flussgebietsbehörden** sind die Regierungspräsidien



Bewertungsebene Teilbearbeitungsgebiete



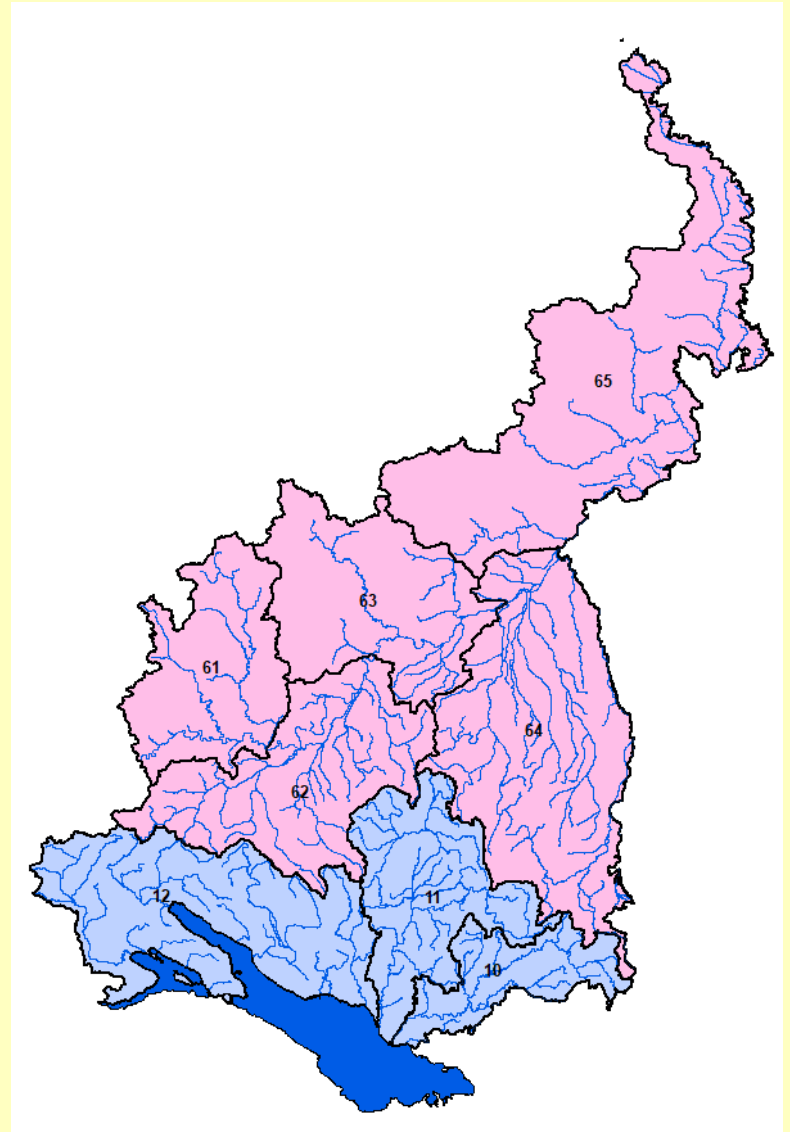
Teilbearbeitungsgebiete der Flussgebietsbehörde RP Tübingen

6 Donau

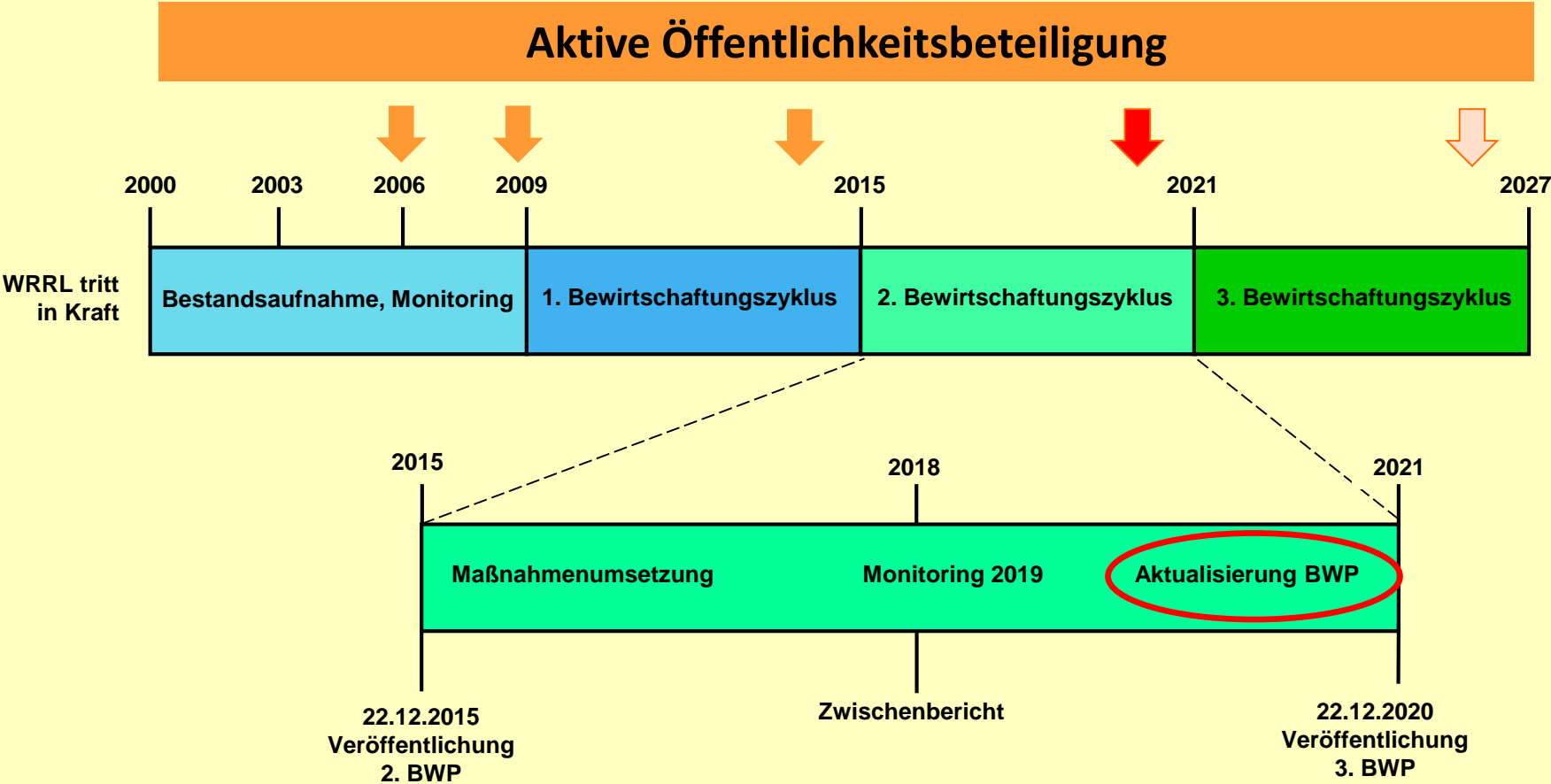
- 61 Donau unterhalb Donauversickerung bis einschließlich Lauchert
- 62 Ablach - Kanzach
- 63 Große Lauter
- 64 Donau Riß bis inkl. Iller (BW)
- 65 Donau (BW) unterhalb Iller

1 Alpenrhein/Bodensee

- 10 Argen (BW)
- 11 Schussen
- 12 Bodenseegebiet (BW) unterhalb Schussen bis oberhalb Eschenzer Horn



Zeitstrahl – wichtige Meilensteine



WRRL ist interdisziplinär!

