

# Ergänzender, örtlicher Hochwasserschutz Scheer

Landkreis Sigmaringen, Stadt Scheer

## Ziele:

- Schutz der Ortslage Scheer vor einem hundert jährlichem Hochwasserereignis
- Anpassung bzw. Verbesserung der bestehenden Schutzeinrichtungen
- Sensibilisierung der Anlieger

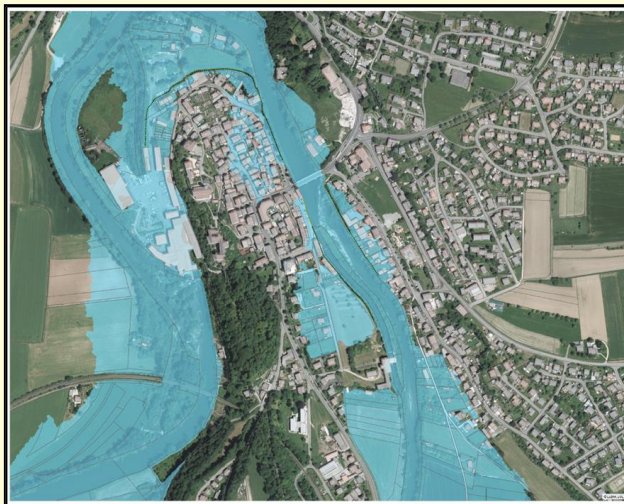


Bestehender Hochwasserschutzdamm

## Maßnahme:

Zum Schutz der Bevölkerung und der Bebauung, möchte die Stadt Scheer, in Zusammenarbeit mit dem zuständigen Regierungspräsidium Tübingen eine Planung für einen ergänzenden Hochwasserschutz umsetzen.

Der aktuelle Schutz reicht nur bis zu einem circa 70-jährlichen Ereignis aus.



**Kosten:** 750.000 €

## Träger:

Regierungspräsidium Tübingen  
Stadt Scheer

## Status:

Vorplanungsphase

Bau vorgesehen für 2019/2020



Baden-Württemberg  
REGIERUNGSPRÄSIDIUM TÜBINGEN