

Strukturverbesserung an der Donau im NSG Donauwiesen

Gewann „Riedle“, Stadt Riedlingen, Lks. Biberach

Ziele:

Schaffung von Strömungsdiversität und naturnahen Uferstrukturen mit einer gewässertypischen Vegetationszonierung

Ökologische Aufwertung

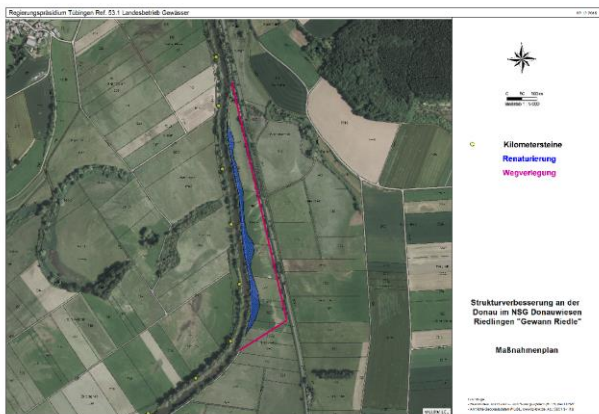
Neuer Lebensraum für Flora und Fauna



Zustand vor dem Umbau

Maßnahme:

Wiederholte Schäden am donaanahen Weg sollen durch Verlegung des Weges an die Bahnböschung verhindert werden. Dadurch wird eine im Umfang noch festzulegende Uferrenaturierung ermöglicht.



Maßnahmenplan

Kosten: 450.000 €

Träger: Regierungspräsidium Tübingen

Status: Vorplanung erstellt
Variantenuntersuchung 2017
Genehmigung 2018
Bau 2019



Baden-Württemberg
REGIERUNGSPRÄSIDIUM TÜBINGEN