

Donau- Renaturierung „TANZAU“ auf Mkg. Erbach im Alb-Donau-Kreis

Ziele:

- Verbesserung der Gewässermorphologie
- Schaffung von Aueflächen
- Zusätzliche Wasserflächen als Laich- und Rückzugsgebiete
- Verbesserung des Landschaftsbilds

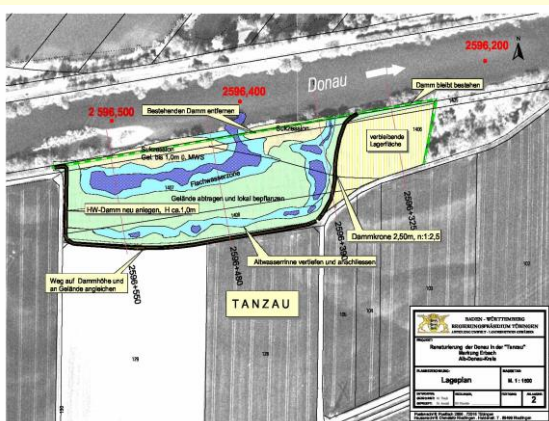


Derzeitiger Zustand

Maßnahmen:

- Der (Sommer-) Deich wird auf 250 m Länge zurückverlegt und dadurch die Aue wieder häufiger überflutet.
- Das Ufer der bisher kanalartigen Donau wird naturnah gestaltet.
- Tieferlegung des Geländes, es entstehen Aueflächen mit Grundwasseranschluss und zusätzliche Wasserflächen.

Die Maßnahme liegt im Verdichtungsraum. Vorgesehen ist, dass die SWU (Stadtwerke Ulm/Neu-Ulm) den Bau als Ausgleichsmaßnahme realisieren.



Geplanter Zustand

Baukosten: ca. 100.000 Euro

Träger: Planung: RP Tübingen
- Bau voraussichtlich durch SWU 2020

Status:

- Der Gemeinderat der Stadt Erbach hat die Planung zustimmend z. K. genommen.
- Das LRA begrüßt die Planung.
- Die Planung wird derzeit mit der SWU endabgestimmt.

